

SSS RELAIS 5V/24V 0,1ADC

Weidmüller Interface GmbH & Co. KG
Klingenbergstraße 26
D-32758 Detmold
Germany

www.weidmueller.com



插图类似

TERMSERIES的各个继电器

- 固态继电器
- 不同的输出型

通用订货数据

版本	TERMSERIES, 固态继电器, 额定控制电压: 2.5 V DC...5 V DC...6 V DC , 额定开关电压: 0...48V DC, 持续电流: 0.1 A, 插拔联接
订货号	4064320000
类型	SSS RELAIS 5V/24V 0,1ADC
GTIN (EAN)	4032248365531
数量	20 items

SSS RELAIS 5V/24V 0,1ADC

Weidmüller Interface GmbH & Co. KG
Klingenbergstraße 26
D-32758 Detmold
Germany

www.weidmueller.com

技术数据

审批

ROHS 一致

尺寸和重量

深	15 mm	深度 (英寸)	0.5906 inch
高度	28 mm	高度 (英寸)	1.1024 inch
宽度	5 mm	宽度 (英寸)	0.1968 inch
净重	3.29 g		

温度

存储温度	-40 °C...70 °C	环境温度	-20 °C...60 °C
工作温度		湿度	40°C / 93% 相对湿度, 无凝结

失效概率

MTTF 4491 a

环保产品合规

RoHS 合规状态	合规, 无例外
REACH SVHC	不超过 0.1 wt% 的高度关注物质 (SVHC)

控制侧

额定控制电压	2.5 V DC...5 V DC...6 V DC	额定控制电流	4.1 mA DC (±10%)
额定功率	20 mW	状态显示	不

负载侧

额定开关电压	0...48 V DC	持续电流	0.1 A
额定开关电流	100 mA DC	动作延时	<35 µs
断开延时	<355 µs	最大负载时的压降	≤ 1 V
漏电流	<10 µA	最小开关电流	500 µA
短路保护	无	负载侧保护电路	飞轮二极管
触点类型	1 NO contact (Bipolar transistor)		

基本信息

颜色编码 黑色

绝缘设计

电气间隙和爬电距离, 输入—输出	≥ 5.5 mm	控制端 - 负载端间的耐压强度	2.5 kVeff
------------------	----------	-----------------	-----------

联接参数

导线连接方式 插拔联接

分类

ETIM 6.0	EC001504	ETIM 7.0	EC001504
ETIM 8.0	EC001504	ETIM 9.0	EC001504

技术数据

ETIM 10.0	EC001504	ECLASS 9.0	27-37-16-04
ECLASS 9.1	27-37-16-04	ECLASS 10.0	27-37-16-04
ECLASS 11.0	27-37-16-04	ECLASS 12.0	27-37-16-04
ECLASS 13.0	27-37-16-04	ECLASS 14.0	27-37-16-04
ECLASS 15.0	27-37-16-04		

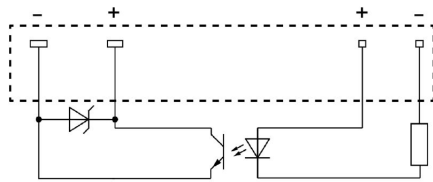
SSS RELAIS 5V/24V 0,1ADC

Weidmüller Interface GmbH & Co. KG
Klingenbergstraße 26
D-32758 Detmold
Germany

www.weidmueller.com

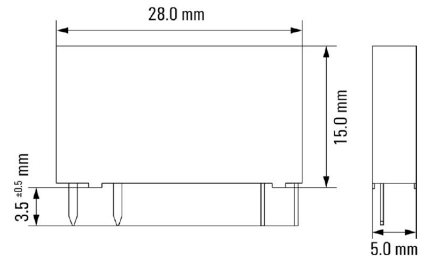
图纸

接线图



View of pins from below

Dimensional drawing



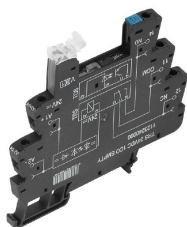
SSS RELAIS 5V/24V 0,1ADC

Weidmüller Interface GmbH & Co. KG
 Klingenbergstraße 26
 D-32758 Detmold
 Germany

www.weidmueller.com

配套联接件

螺钉联接



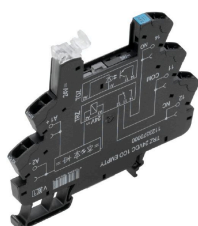
TERMSERIES空插座，带：

- 1个转换器触点
- 与众不同的多电压输入，从24至230 V UC
- 输入电压带有彩色标记：DC：蓝色，UC：白色
- 由于采用了高质量的设计，没有锋利的边缘，因此在安装过程中不会有受伤危险
- 用于光学分离和加强绝缘的挡板

通用订货数据

类型	TRS 5VDC 1CO EMPTY	版本
订货号	1123220000	TERMSERIES, 继电器底座, 触点数量: 1, 转换触点, 额定控制电压: 5 V
GTIN (EAN)	4032248905379	DC ±20 %, 持续电流: 10 A, 螺钉联接
数量	10 ST	

弹片连接



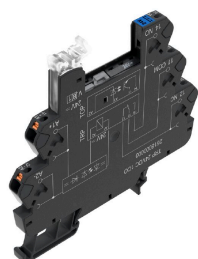
TERMSERIES空插座，带：

- 1个转换器触点
- 与众不同的多电压输入，从24至230 V UC
- 输入电压带有彩色标记：DC：蓝色，UC：白色
- 由于采用了高质量的设计，没有锋利的边缘，因此在安装过程中不会有受伤危险
- 用于光学分离和加强绝缘的挡板

通用订货数据

类型	TRZ 5VDC 1CO EMPTY	版本
订货号	1123340000	TERMSERIES, 继电器底座, 触点数量: 1, 转换触点, 额定控制电压: 5 V
GTIN (EAN)	4032248905645	DC ±20 %, 持续电流: 10 A, 弹片联接
数量	10 ST	

PUSH IN直插式联接



TERMSERIES空插座，带：

- 1个转换器触点
- 与众不同的多电压输入，从24至230 V UC
- 输入电压带有彩色标记：DC：蓝色，UC：白色
- 由于采用了高质量的设计，没有锋利的边缘，因此在安装过程中不会有受伤危险
- 用于光学分离和加强绝缘的挡板

通用订货数据

类型	TRP 5VDC 1CO EMPTY	版本
订货号	2614870000	TERMSERIES, 继电器底座, 触点数量: 1, 转换触点, 额定控制电压: 5 V
GTIN (EAN)	4050118671032	DC ±20 %, 持续电流: 10 A, PUSH IN
数量	10 ST	