

**SSS RELAIS 60V/24V 0,1ADC**

**Weidmüller Interface GmbH & Co. KG**  
 Klingenbergstraße 26  
 D-32758 Detmold  
 Germany

www.weidmueller.com



插图类似

TERMSERIES的各个继电器

- 固态继电器
- 不同的输出型

通用订货数据

版本	TERMSERIES, 固态继电器, 额定控制电压: 52 V DC...60 V DC...72 V DC, 额定开关电压: 0...48V DC, 持续电流: 0.1 A, 插拔联接
订货号	<a href="#">4061230000</a>
类型	SSS RELAIS 60V/24V 0,1ADC
GTIN (EAN)	4032248415106
数量	20 items

## SSS RELAIS 60V/24V 0,1ADC

Weidmüller Interface GmbH & Co. KG  
Klingenbergstraße 26  
D-32758 Detmold  
Germany

www.weidmueller.com

## 技术数据

## 审批

ROHS 一致

## 尺寸和重量

深	15 mm	深度 (英寸)	0.5906 inch
高度	28 mm	高度 (英寸)	1.1024 inch
宽度	5 mm	宽度 (英寸)	0.1968 inch
净重	3.42 g		

## 温度

存储温度	-40 °C...70 °C	环境温度	-20 °C...60 °C
工作温度		湿度	40°C / 93% 相对湿度, 无凝结

## 失效概率

MTTF 3989 a

## 环保产品合规

RoHS 合规状态 符合要求  
REACH SVHC 不超过 0.1 wt% 的高度关注物质 (SVHC)

## 控制侧

额定控制电压	52 V DC...60 V DC...72 V DC	额定控制电压 (控制输入)	52 V DC...60 V DC...72 V DC
额定控制电流	2.8 mA DC (±10%)	额定功率	180 mW
状态显示	不		

## 负载侧

额定开关电压	0...48 V DC	持续电流	0.1 A
额定开关电流	100 mA DC	动作延时	<35 µs
断开延时	<355 µs	最大负载时的压降	≤ 1 V
漏电流	<10 µA	最小开关电流	500 µA
短路保护	无	负载侧保护电路	飞轮二极管
触点类型	1 NO contact (Bipolar transistor)		

## 基本信息

颜色编码 黑色

## 绝缘设计

电气间隙和爬电距离, 输入-输出	≥ 5.5 mm	控制端 - 负载端间的耐压强度	2.5 kVeff
------------------	----------	-----------------	-----------

## 联接参数

导线连接方式 插拔联接

**SSS RELAIS 60V/24V 0,1ADC**

**Weidmüller Interface GmbH & Co. KG**  
Klingenbergstraße 26  
D-32758 Detmold  
Germany

[www.weidmueller.com](http://www.weidmueller.com)

技术数据

分类

ETIM 8.0	EC001504	ETIM 9.0	EC001504
ETIM 10.0	EC001504	ECLASS 14.0	27-37-16-04
ECLASS 15.0	27-37-16-04		

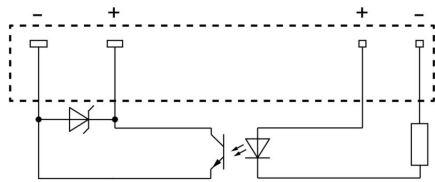
SSS RELAIS 60V/24V 0,1ADC

Weidmüller Interface GmbH & Co. KG  
Klingenbergstraße 26  
D-32758 Detmold  
Germany

www.weidmueller.com

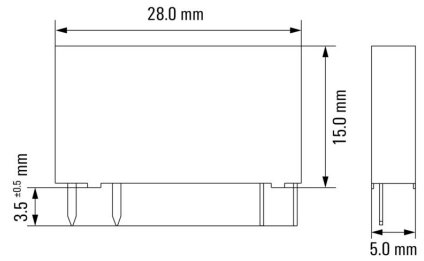
图纸

接线图



View of pins from below

Dimensional drawing



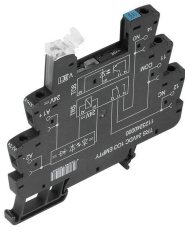
SSS RELAIS 60V/24V 0,1ADC

Weidmüller Interface GmbH & Co. KG  
Klingenbergstraße 26  
D-32758 Detmold  
Germany

配套联接件

www.weidmueller.com

螺钉联接

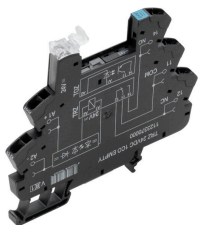


- TERMSERIES空插座，带：
- 1个转换器触点
  - 与众不同的多电压输入，从24至230 V UC
  - 输入电压带有彩色标记：DC：蓝色，UC：白色
  - 由于采用了高质量的设计，没有锋利的边缘，因此在安装过程中不会有受伤危险
  - 用于光学分离和加强绝缘的挡板

通用订货数据

类型	TRS 60VUC 1CO EMPTY	版本
订货号	<a href="#">1123280000</a>	TERMSERIES, 继电器底座, 触点数量: 1, 转换触点, 额定控制电压: 60 V
GTIN (EAN)	4032248905270	UC ±10 %, 持续电流: 10 A, 螺钉联接
数量	10 ST	
类型	TRS 120VUC 1CO EMPTY	版本
订货号	<a href="#">1123290000</a>	TERMSERIES, 继电器底座, 触点数量: 1, 转换触点, 额定控制电压: 120 V
GTIN (EAN)	4032248905461	UC ±10 %, 持续电流: 10 A, 螺钉联接
数量	10 ST	
类型	TRS 230VUC 1CO EMPTY	版本
订货号	<a href="#">1123300000</a>	TERMSERIES, 继电器底座, 触点数量: 1, 转换触点, 额定控制电压: 230 V
GTIN (EAN)	4032248905515	UC ±10%, 持续电流: 10 A, 螺钉联接
数量	10 ST	
类型	TRS 120VAC RC 1CO EMPTY	版本
订货号	<a href="#">1123310000</a>	TERMSERIES, 继电器底座, 触点数量: 1, 转换触点, 额定控制电压: 120 V
GTIN (EAN)	4032248905317	AC ±10 %, 持续电流: 10 A, 螺钉联接
数量	10 ST	
类型	TRS 230VAC RC 1CO EMPTY	版本
订货号	<a href="#">1123320000</a>	TERMSERIES, 继电器底座, 触点数量: 1, 转换触点, 额定控制电压: 230 V
GTIN (EAN)	4032248905522	AC ±10 %, 持续电流: 10 A, 螺钉联接
数量	10 ST	

弹片连接



- TERMSERIES空插座，带：
- 1个转换器触点
  - 与众不同的多电压输入，从24至230 V UC
  - 输入电压带有彩色标记：DC：蓝色，UC：白色
  - 由于采用了高质量的设计，没有锋利的边缘，因此在安装过程中不会有受伤危险
  - 用于光学分离和加强绝缘的挡板

通用订货数据

类型	TRZ 60VUC 1CO EMPTY	版本
订货号	<a href="#">1123400000</a>	TERMSERIES, 继电器底座, 触点数量: 1, 转换触点, 额定控制电压: 60 V
GTIN (EAN)	4032248905546	UC ±10 %, 持续电流: 10 A, 弹片联接
数量	10 ST	

SSS RELAIS 60V/24V 0,1ADC

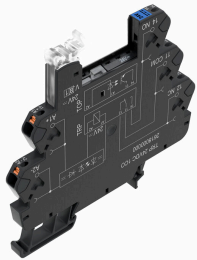
Weidmüller Interface GmbH & Co. KG  
Klingenbergstraße 26  
D-32758 Detmold  
Germany

www.weidmueller.com

配套联接件

类型	TRZ 120VUC 1CO EMPTY	版本
订货号	<a href="#">1123410000</a>	TERMSERIES, 继电器底座, 触点数量: 1, 转换触点, 额定控制电压: 120 V
GTIN (EAN)	4032248905690	UC ±10 %, 持续电流: 10 A, 弹片联接
数量	10 ST	
类型	TRZ 230VUC 1CO EMPTY	版本
订货号	<a href="#">1123420000</a>	TERMSERIES, 继电器底座, 触点数量: 1, 转换触点, 额定控制电压: 230 V
GTIN (EAN)	4032248905683	UC ±10%, 持续电流: 10 A, 弹片联接
数量	10 ST	
类型	TRZ 120VAC RC 1CO EMPTY	版本
订货号	<a href="#">1123430000</a>	TERMSERIES, 继电器底座, 触点数量: 1, 转换触点, 额定控制电压: 120 V
GTIN (EAN)	4032248905188	AC ±10 %, 持续电流: 10 A, 弹片联接
数量	10 ST	
类型	TRZ 230VAC RC 1CO EMPTY	版本
订货号	<a href="#">1123440000</a>	TERMSERIES, 继电器底座, 触点数量: 1, 转换触点, 额定控制电压: 230 V
GTIN (EAN)	4032248905171	AC ±10 %, 持续电流: 10 A, 弹片联接
数量	10 ST	

PUSH IN直插式联接



TERMSERIES空插座, 带:

- 1个转换器触点
- 与众不同的多电压输入, 从24至230 V UC
- 输入电压带有彩色标记: DC: 蓝色, UC: 白色
- 由于采用了高质量的设计, 没有锋利的边缘, 因此在安装过程中不会有受伤危险
- 用于光学分离和加强绝缘的挡板

通用订货数据

类型	TRP 60VUC 1CO EMPTY	版本
订货号	<a href="#">2618900000</a>	TERMSERIES, 继电器底座, 触点数量: 1, 转换触点, 额定控制电压: 60 V
GTIN (EAN)	4050118669930	UC ±10 %, 持续电流: 10 A, PUSH IN
数量	10 ST	
类型	TRP 120VAC RC 1CO EMPTY	版本
订货号	<a href="#">2618880000</a>	TERMSERIES, 继电器底座, 触点数量: 1, 转换触点, 额定控制电压: 120 V
GTIN (EAN)	4050118669954	AC ±10 %, 持续电流: 10 A, PUSH IN
数量	10 ST	
类型	TRP 120VUC 1CO EMPTY	版本
订货号	<a href="#">2618950000</a>	TERMSERIES, 继电器底座, 触点数量: 1, 转换触点, 额定控制电压: 120 V
GTIN (EAN)	4050118667585	UC ±10 %, 持续电流: 10 A, PUSH IN
数量	10 ST	
类型	TRP 230VAC RC 1CO EMPTY	版本
订货号	<a href="#">2618890000</a>	TERMSERIES, 继电器底座, 触点数量: 1, 转换触点, 额定控制电压: 230 V
GTIN (EAN)	4050118669947	AC ±10 %, 持续电流: 10 A, PUSH IN
数量	10 ST	
类型	TRP 230VUC 1CO EMPTY	版本
订货号	<a href="#">2618960000</a>	TERMSERIES, 继电器底座, 触点数量: 1, 转换触点, 额定控制电压: 230 V
GTIN (EAN)	4050118667578	UC ±10%, 持续电流: 10 A, PUSH IN
数量	10 ST	