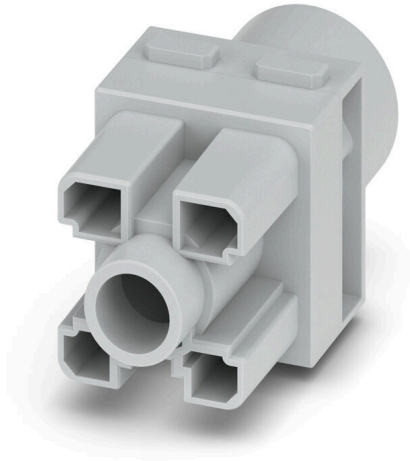


HDC MHP 300 FC

Weidmüller Interface GmbH & Co. KG
 Klingenbergstraße 26
 D-32758 Detmold
 Germany

www.weidmueller.com



灵活

四种模块尺寸实现个性化的插接解决方案，能够节省大量的空间。更小的高度同样也融入到优化设计之中。

通用订货数据

版本	模块, 1000 V, 300 A, 回路数: 1, 冷压联接, 插座, 所需插槽数: 1.5
订货号	3187680000
类型	HDC MHP 300 FC
GTIN (EAN)	4099987958776
数量	1 items

HDC MHP 300 FC

Weidmüller Interface GmbH & Co. KG
Klingenbergstraße 26
D-32758 Detmold
Germany

www.weidmueller.com

技术数据

审批

ROHS 一致

尺寸和重量

高度	61.9 mm	高度 (英寸)	2.437 inch
宽度	34 mm	宽度 (英寸)	1.3386 inch
长度	29.5 mm	长度 (英寸)	1.1614 inch
净重	18 g		

温度

温度限值 -40 °C ... 125 °C

环保产品合规

RoHS 合规状态 合规, 无例外
REACH SVHC 不超过 0.1 wt% 的高度关注物质 (SVHC)

通用数据

回路数	1	电位数量	1
阻燃等级符合 UL 94	V-0	绝缘电阻	10 ¹² Ω
插拔次数	≥ 500	型号	插座
过压等级	III	污染等级	3
基础材料	聚碳酸酯, 玻璃纤维增强	系列	ModuPlug
额定电压 (DIN EN 61984)	1000 V	按照 UL/CSA 额定电压	600 V
额定冲击电压 (DIN EN 61984)	8 kV	额定电流 (DIN EN 61984)	300 A
所需插槽数	1.5		

安全接地数据

PE 连接类型 模块框架的螺钉联接

版本

导线最大压接面积 AWG	AWG 4/0	额定连接下的裸线长度	19 mm
联接类型	冷压联接	导线最小压接面积 AWG	AWG 3/0
最大压接面积	120 mm ²	最小压接面积	95 mm ²

电源连接

根据导线直径确定的拧紧力矩最大值	最小压接面积	120 mm ²
	最大压接面积	95 mm ²

分类

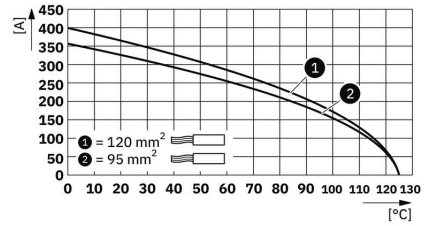
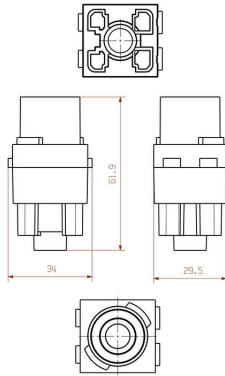
ETIM 8.0	EC000438	ETIM 9.0	EC000438
ETIM 10.0	EC000438	ECLASS 14.0	27-44-02-17
ECLASS 15.0	27-44-02-17		

HDC MHP 300 FC

Weidmüller Interface GmbH & Co. KG
Klingenbergstraße 26
D-32758 Detmold
Germany

图纸

www.weidmueller.com



HDC MHP 300 FC

Weidmüller Interface GmbH & Co. KG
Klingenbergstraße 26
D-32758 Detmold
Germany

www.weidmueller.com

附件

300 A 压接触点



压接可以在导线和触点之间实现安全可靠的电气和机械连接。理想的压接具有气密性和防腐性。

通用订货数据

类型	HDC MHP300 F 95	版本
订货号	3187710000	插座, 银的, 95 - 95 mm ²
GTIN (EAN)	4099987958837	
数量	1 ST	
类型	HDC MHP300 F 120	版本
订货号	3187720000	插座, 银的, 120 - 120 mm ²
GTIN (EAN)	4099987958851	
数量	1 ST	