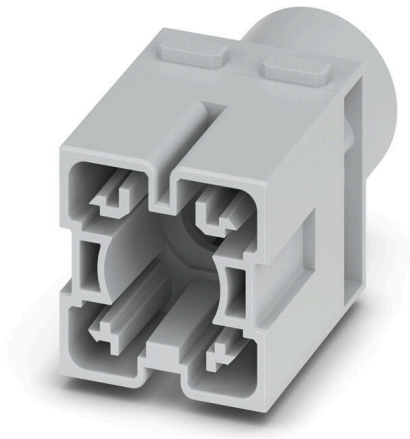


HDC MHP 300 MC

Weidmüller Interface GmbH & Co. KG
 Klingenbergstraße 26
 D-32758 Detmold
 Germany

www.weidmueller.com



灵活

四种模块尺寸实现个性化的插接解决方案，能够节省大量的空间。更小的高度同样也融入到优化设计之中。

通用订货数据

版本	模块, 1000 V, 回路数: 0, 冷压联接, 插针式, 所需插槽数: 1.5
订货号	3187670000
类型	HDC MHP 300 MC
GTIN (EAN)	4099987958769
数量	1 items

HDC MHP 300 MC

Weidmüller Interface GmbH & Co. KG
Klingenbergstraße 26
D-32758 Detmold
Germany

www.weidmueller.com

技术数据

审批

ROHS 一致

尺寸和重量

深	34 mm	深度 (英寸)	1.3386 inch
高度	56.2 mm	高度 (英寸)	2.2126 inch
宽度	34 mm	宽度 (英寸)	1.3386 inch
长度	29.5 mm	长度 (英寸)	1.1614 inch
净重	19 g		

温度

温度限值 -40 °C ... 125 °C

环保产品合规

RoHS 合规状态 合规, 无例外
REACH SVHC 不超过 0.1 wt% 的高度关注物质 (SVHC)

通用数据

回路数	0	阻燃等级符合 UL 94	V-0
绝缘电阻	10 ¹² Ω	插拔次数	≥ 500
型号	插针式	过压等级	III
污染等级	3	基础材料	聚碳酸酯, 玻璃纤维增强
系列	ModuPlug	额定电压 (DIN EN 61984)	1000 V
按照 UL/CSA 额定电压	600 V	额定冲击电压 (DIN EN 61984)	8 kV
所需插槽数	1.5		

安全接地数据

PE 连接类型 模块框架的螺钉联接

版本

导线最大压接面积 AWG	AWG 4/0	额定连接下的裸线长度	19 mm
联接类型	冷压联接	导线最小压接面积 AWG	AWG 3/0
最大压接面积	120 mm ²	最小压接面积	95 mm ²

电源连接

根据导线直径确定的拧紧力矩最大值	最小压接面积	95 mm ²
	最大压接面积	120 mm ²
根据电缆直径确定的剥离长度	电缆直径, 最小值	9.5 mm
	电缆直径, 最大值	9.5 mm

分类

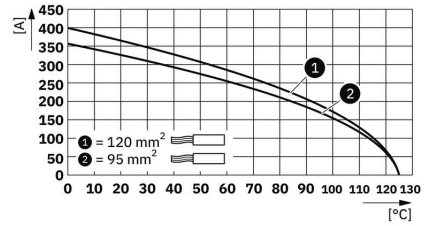
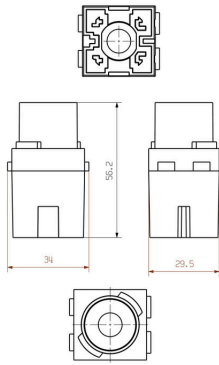
ETIM 8.0	EC000438	ETIM 9.0	EC000438
ETIM 10.0	EC000438	ECLASS 14.0	27-44-02-17
ECLASS 15.0	27-44-02-17		

HDC MHP 300 MC

Weidmüller Interface GmbH & Co. KG
Klingenbergstraße 26
D-32758 Detmold
Germany

图纸

www.weidmueller.com



HDC MHP 300 MC

Weidmüller Interface GmbH & Co. KG
 Klingenbergstraße 26
 D-32758 Detmold
 Germany

www.weidmueller.com

附件

300 A 压接触点



压接可以在导线和触点之间实现安全可靠的电气和机械联接。理想的压接具有气密性和防腐性。

通用订货数据

类型	HDC MHP300 M 95	版本	
订货号	3187690000	插针式, 银的, 95 - 95 mm ²	
GTIN (EAN)	4099987958783		
数量	1 ST		
类型	HDC MHP300 M 120	版本	
订货号	3187700000	插针式, 银的, 120 - 120 mm ²	
GTIN (EAN)	4099987958806		
数量	1 ST		