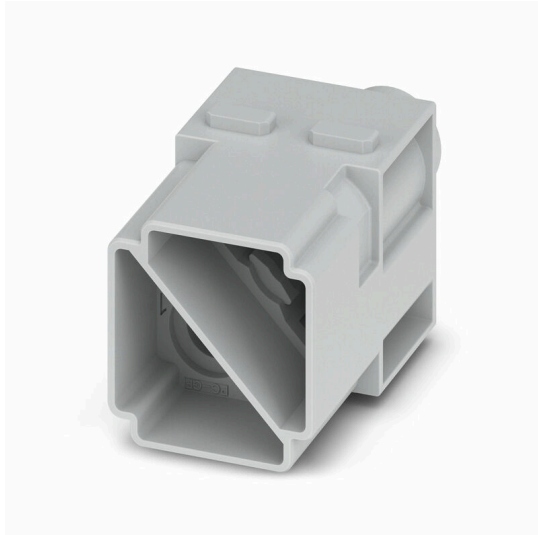


**HDC MHP 100 MC 2**

**Weidmüller Interface GmbH & Co. KG**  
 Klingenbergstraße 26  
 D-32758 Detmold  
 Germany

www.weidmueller.com



灵活

四种模块尺寸实现个性化的插接解决方案，能够节省大量的空间。更小的高度同样也融入到优化设计之中。

通用订货数据

版本	模块, 1000 V, 100 A, 回路数: 2, 冷压联接, 插针式, 所需插槽数: 2
订货号	<a href="#">3157240000</a>
类型	HDC MHP 100 MC 2
GTIN (EAN)	4099987663465
数量	1 items

## HDC MHP 100 MC 2

Weidmüller Interface GmbH & Co. KG  
Klingenbergstraße 26  
D-32758 Detmold  
Germany

www.weidmuller.com

## 技术数据

## 审批

MAMID 认证



ROHS

一致

## 尺寸和重量

深	33.8 mm	深度 (英寸)	1.3307 inch
高度	52.2 mm	高度 (英寸)	2.0551 inch
宽度	29.3 mm	宽度 (英寸)	1.1535 inch
长度	29.3 mm	长度 (英寸)	1.1535 inch
净重	19 g		

## 温度

温度限值 -40 °C ... 125 °C

## 环保产品合规

RoHS 合规状态 合规, 无例外  
REACH SVHC 不超过 0.1 wt% 的高度关注物质 (SVHC)

## 通用数据

回路数	2		
电位数量	2		
阻燃等级符合 UL 94	V-0		
绝缘电阻	1012 Ω		
插拔次数	≥ 500		
型号	插针式		
过压等级	III		
污染等级	3		
基础材料	聚碳酸酯, 玻璃纤维增强, 聚碳酸酯		
系列	ModuPlug		
额定电压 (DIN EN 61984)	1000 V		
按照 UL/CSA 额定电压	600 V		
额定冲击电压 (DIN EN 61984)	8 kV		
额定电流 (DIN EN 61984)	100 A		
额定电流 (UR)	额定电流	100 A	
所需插槽数	2		

## 安全接地数据

PE 连接类型 模块框架的螺钉联接

## 版本

导线最大压接面积 AWG	AWG 8	联接类型	冷压联接
导线最小压接面积 AWG	AWG 2	最大压接面积	35 mm <sup>2</sup>
最小压接面积	10 mm <sup>2</sup>		

## 电源连接

根据导线直径确定的拧紧力矩最大值 | 最小压接面积 10 mm<sup>2</sup>

**HDC MHP 100 MC 2**

**Weidmüller Interface GmbH & Co. KG**  
Klingenbergstraße 26  
D-32758 Detmold  
Germany

[www.weidmueller.com](http://www.weidmueller.com)

技术数据

| 最大压接面积 35 mm<sup>2</sup>

分类

ETIM 8.0	EC000438	ETIM 9.0	EC000438
ETIM 10.0	EC000438	ECLASS 14.0	27-44-02-17
ECLASS 15.0	27-44-02-17		

HDC MHP 100 MC 2

Weidmüller Interface GmbH & Co. KG  
Klingenbergstraße 26  
D-32758 Detmold  
Germany

图纸

www.weidmueller.com

