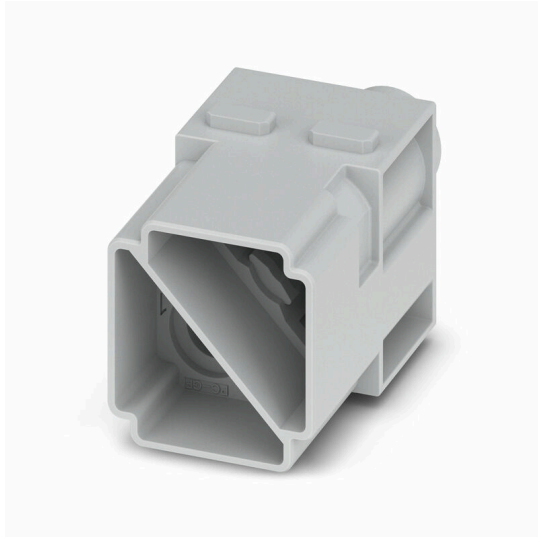


HDC MHP 100 MC 2

Weidmüller Interface GmbH & Co. KG
Klingenbergstraße 26
D-32758 Detmold
Germany

www.weidmueller.com



灵活

四种模块尺寸实现个性化的插接解决方案，能够节省大量的空间。更小的高度同样也融入到优化设计之中。

通用订货数据

版本	电源模块, 1000 V, 100 A, 回路数: 2, 冷压联接, 插针式, 所需插槽数: 2
订货号	3157240000
类型	HDC MHP 100 MC 2
GTIN (EAN)	4099987663465
数量	1 items

HDC MHP 100 MC 2

Weidmüller Interface GmbH & Co. KG
Klingenbergstraße 26
D-32758 Detmold
Germany

www.weidmueller.com

技术数据

审批

MAMID 认证



ROHS

一致

尺寸和重量

深	33.8 mm	深度 (英寸)	1.3307 inch
高度	52.2 mm	高度 (英寸)	2.0551 inch
宽度	29.3 mm	宽度 (英寸)	1.1535 inch
长度	29.3 mm	长度 (英寸)	1.1535 inch
净重	19 g		

温度

温度限值 -40 °C ... 125 °C

环保产品合规

RoHS 合规状态 合规, 无例外
REACH SVHC 不超过 0.1 wt% 的高度关注物质 (SVHC)

通用数据

回路数	2		
电位数量	2		
阻燃等级符合 UL 94	V-0		
绝缘电阻	1012 Ω		
插拔次数	≥ 500		
型号	插针式		
过压等级	III		
污染等级	3		
基础材料	聚碳酸酯, 玻璃纤维增强, 聚碳酸酯		
系列	ModuPlug		
额定电压 (DIN EN 61984)	1000 V		
按照 UL/CSA 额定电压	600 V		
额定冲击电压 (DIN EN 61984)	8 kV		
额定电流 (DIN EN 61984)	100 A		
额定电流 (UR)	额定电流	100 A	
所需插槽数	2		

安全接地数据

PE 连接类型 模块框架的螺钉联接

版本

导线最大压接面积 AWG	AWG 8	联接类型	冷压联接
导线最小压接面积 AWG	AWG 2	最大压接面积	35 mm ²
最小压接面积	10 mm ²		

电源连接

根据导线直径确定的拧紧力矩最大值 最小压接面积 10 mm²

HDC MHP 100 MC 2

Weidmüller Interface GmbH & Co. KG
Klingenbergstraße 26
D-32758 Detmold
Germany

www.weidmueller.com

技术数据

| 最大压接面积 35 mm²

分类

ETIM 8.0	EC000438	ETIM 9.0	EC000438
ETIM 10.0	EC000438	ECLASS 14.0	27-44-02-17
ECLASS 15.0	27-44-02-17		

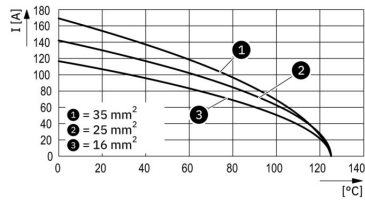
HDC MHP 100 MC 2

Weidmüller Interface GmbH & Co. KG
Klingenbergstraße 26
D-32758 Detmold
Germany

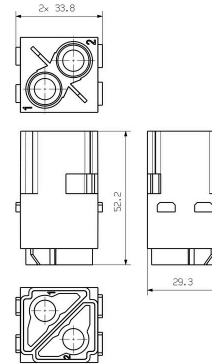
www.weidmueller.com

图纸

电流温度曲线



图纸



HDC MHP 100 MC 2

Weidmüller Interface GmbH & Co. KG
Klingenbergstraße 26
D-32758 Detmold
Germany

www.weidmueller.com

附件

100 A 压接触点

压接可以在导线和触点之间实现安全可靠的电气和机械联接。理想的压接具有气密性和防腐性。



通用订货数据

类型	HDC MHP100 M 10 2	版本
订货号	3157310000	插针式, 银的, 10 - 10 mm ²
GTIN (EAN)	4099987663533	
数量	10 ST	
类型	HDC MHP100 M 16 2	版本
订货号	3157320000	插针式, 银的, 16 - 16 mm ²
GTIN (EAN)	4099987663540	
数量	10 ST	
类型	HDC MHP100 M 25 2	版本
订货号	3157330000	插针式, 银的, 25 - 25 mm ²
GTIN (EAN)	4099987663557	
数量	10 ST	
类型	HDC MHP100 M 35 2	版本
订货号	3157340000	插针式, 银的, 35 - 35 mm ²
GTIN (EAN)	4099987663564	
数量	10 ST	

其他事项

除了重载接插件, RockStar® 还包含相应的附件, 确保有效、可行和安全的系统布线, 例如编码系统、屏蔽夹、盖板和更换密封件



通用订货数据

类型	HDC MHP100 REMOVAL TOOL	版本
订货号	1480380000	ModuPlug, 退针工具
GTIN (EAN)	4050118288933	
数量	1 ST	