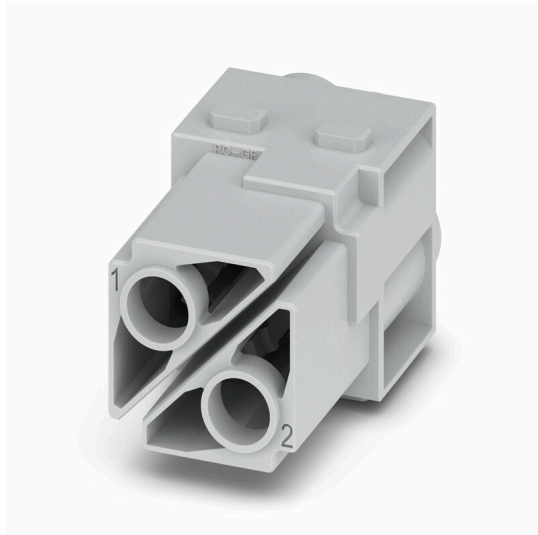


HDC MHP 100 FC 2

Weidmüller Interface GmbH & Co. KG
 Klingenbergstraße 26
 D-32758 Detmold
 Germany

www.weidmueller.com



灵活

四种模块尺寸实现个性化的插接解决方案，能够节省大量的空间。更小的高度同样也融入到优化设计之中。

通用订货数据

版本	模块, 1000 V, 100 A, 回路数: 2, 冷压联接, 插座, 所需插槽数: 2
订货号	3157230000
类型	HDC MHP 100 FC 2
GTIN (EAN)	4099987663458
数量	1 items

HDC MHP 100 FC 2

Weidmüller Interface GmbH & Co. KG
Klingenbergstraße 26
D-32758 Detmold
Germany

www.weidmueller.com

技术数据

审批

MAMID 认证



ROHS

一致

尺寸和重量

深	34 mm	深度 (英寸)	1.3386 inch
高度	50.9 mm	高度 (英寸)	2.0039 inch
宽度	34 mm	宽度 (英寸)	1.3386 inch
净重	18 g		

温度

温度限值 -40 °C ... 125 °C

环保产品合规

RoHS 合规状态 合规, 无例外
REACH SVHC 不超过 0.1 wt% 的高度关注物质 (SVHC)

通用数据

回路数	2	阻燃等级符合 UL 94	V-0
绝缘电阻	1012 Ω	插拔次数	≥ 500
型号	插座	过压等级	III
污染等级	3	基础材料	聚碳酸酯, 玻璃纤维增强
系列	ModuPlug	额定电压 (DIN EN 61984)	1000 V
按照 UL/CSA 额定电压	600 V	额定冲击电压 (DIN EN 61984)	8 kV
额定电流 (DIN EN 61984)	100 A	所需插槽数	2

安全接地数据

PE 连接类型 模块框架的螺钉联接

版本

联接类型	冷压联接	最大压接面积	35 mm ²
最小压接面积	10 mm ²		

分类

ETIM 8.0	EC000438	ETIM 9.0	EC000438
ETIM 10.0	EC000438	ECLASS 14.0	27-44-02-17
ECLASS 15.0	27-44-02-17		

HDC MHP 100 FC 2

Weidmüller Interface GmbH & Co. KG
Klingenbergstraße 26
D-32758 Detmold
Germany

图纸

www.weidmueller.com

