

SAIBGP-M-4D-M12-WDF

Weidmüller Interface GmbH & Co. KG
Klingenbergstraße 26
D-32758 Detmold
Germany

www.weidmueller.com



通用订货数据

订货号	3150970000
类型	SAIBGP-M-4D-M12-WDF
GTIN (EAN)	4099987610896
数量	1 items

SAIBGP-M-4D-M12-WDF

Weidmüller Interface GmbH & Co. KG
Klingenbergstraße 26
D-32758 Detmold
Germany

www.weidmueller.com

技术数据

审批

ROHS 一致

尺寸和重量

直径 29 mm 最大壁厚 5 mm
净重 27 g

技术资料 可定制接插件

回路数	4								
编码	D-编码								
插针镀层	Ni/Au								
LED	不								
联接类型	PUSH IN								
外壳基本材料	PA 66								
绝缘电阻	≥ 100 MΩ								
最大电缆直径	8 mm								
最小电缆直径	4 mm								
最大压接面积	0.75 mm ²								
最小压接面积	0.14 mm ²								
额定电压	60 V								
额定电流	4 A								
防护等级	IP67								
插拔次数	≥ 100								
污染等级	3								
端头类型	插座								
额定电压	<table border="1"> <tr> <td>额定电压</td> <td>48 V</td> </tr> <tr> <td>电压类型</td> <td>交流电</td> </tr> <tr> <td>额定电压</td> <td>60 V</td> </tr> <tr> <td>电压类型</td> <td>直流电</td> </tr> </table>	额定电压	48 V	电压类型	交流电	额定电压	60 V	电压类型	直流电
额定电压	48 V								
电压类型	交流电								
额定电压	60 V								
电压类型	直流电								
屏蔽连接	是								
螺纹环材料	锌压铸								
外壳温度范围	-40 ... +85 °C								

PB47 USB /M12 I通用参数

回路数	4	端口 1	M12
端口 2	PUSH IN	阻燃等级符合 UL 94	V-0
外壳基本材料	PA 66	联接螺纹	M12
插针镀层	Ni/Au	单股导线的最小压接面积 (AWG)	AWG 26
单股导线的最大压接面积 (AWG)	AWG 18	最小多股导线接线截面积	0.14 mm ²
最大压接面积 软导线	0.75 mm ²	导线连接截面积, 多股细导线, 带管状端头 DIN 46228/1, 最小	0.08 mm ²
导线连接截面积, 多股细导线, 带管状端头 DIN 46228/1, 最大	0.5 mm ²	单股导线的最小压接面积	0.14 mm ²
单股导线最大截面	0.75 mm ²	屏蔽	是
防护等级	IP67	插拔次数	≥ 100

标准

连接器标准 IEC 61076-2-101

电气特性

绝缘电阻 ≥ 100 MΩ 额定电压 60 V

技术数据

www.weidmueller.com

技术数据

回路数	4	编码	D-编码
联接螺纹	M12	插针镀层	Ni/Au
LED	不	联接类型	PUSH IN
阻燃等级符合 UL 94	V-0	外壳基本材料	PA 66
绝缘电阻	≥ 100 MΩ	单股导线最大截面	0.75 mm ²
单股导线的最小压接面积	0.14 mm ²	最大压接面积 软导线	0.75 mm ²
最小多股导线接线截面积	0.14 mm ²	额定电压	60 V
额定电流	4 A	防护等级	IP67
插拔次数	≥ 100	污染等级	3
螺纹环材料	锌压铸	外壳温度范围	-40 ... +85 °C

分类

ETIM 8.0	EC002635	ETIM 9.0	EC002635
ETIM 10.0	EC002635	ECLASS 14.0	27-44-01-16
ECLASS 15.0	27-44-01-16		

SAIBGP-M-4D-M12-WDF

Weidmüller Interface GmbH & Co. KG
Klingenbergstraße 26
D-32758 Detmold
Germany

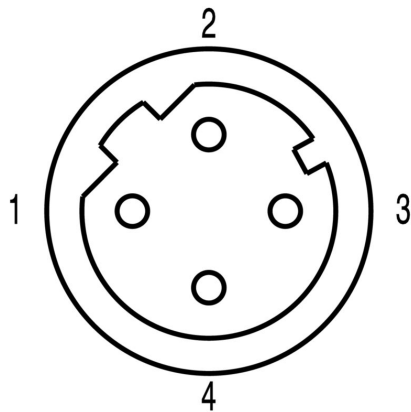
www.weidmueller.com

图纸

尺寸图



插针分配方案

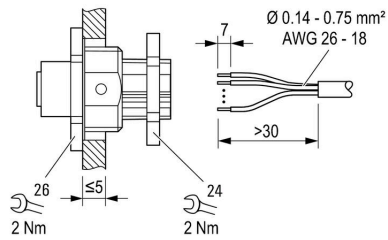


SAIBGP-M-4D-M12-WDF

Weidmüller Interface GmbH & Co. KG
Klingenbergstraße 26
D-32758 Detmold
Germany

图纸

www.weidmueller.com

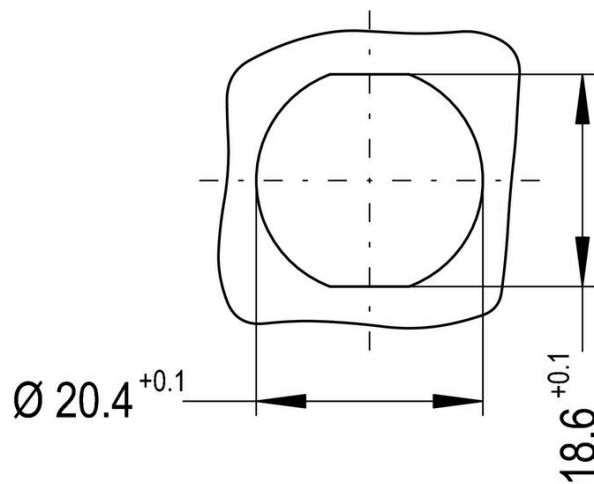


SAIBGP-M-4D-M12-WDF

Weidmüller Interface GmbH & Co. KG
Klingenbergstraße 26
D-32758 Detmold
Germany

图纸

www.weidmueller.com



黄铜螺母 EMC



除了适用于各种应用的电缆接头之外，产品组合还包括插头、压力呼吸阀、适配器和相应的附件，如锁紧螺母、密封环、平垫圈和接地环。

通用订货数据

类型	SKMU EMV M20	版本	
订货号	1777630000	SKMU MS EMV (黄铜防松螺母 - EMC), 防松螺母, M 20, 3.6 mm, 黄铜	
GTIN (EAN)	4032248157907	材质, 镀镍的	
数量	100 ST		