

**SAIBGP-M-4A-M12-WDF**

**Weidmüller Interface GmbH & Co. KG**  
Klingenbergstraße 26  
D-32758 Detmold  
Germany

[www.weidmueller.com](http://www.weidmueller.com)



通用订货数据

订货号	3150950000
类型	<a href="#">SAIBGP-M-4A-M12-WDF</a>
GTIN (EAN)	4099987610872
数量	1 items

## SAIBGP-M-4A-M12-WDF

Weidmüller Interface GmbH & Co. KG  
Klingenbergstraße 26  
D-32758 Detmold  
Germany

www.weidmueller.com

## 技术数据

## 审批

ROHS 一致

## 尺寸和重量

直径	29 mm	最大壁厚	5 mm
净重	27 g		

## 技术资料 可定制接插件

回路数	4		
编码	A 编码		
插针镀层	Ni/Au		
LED	不		
联接类型	PUSH IN		
外壳基本材料	PA 66		
绝缘电阻	≥ 100 MΩ		
最大电缆直径	8 mm		
最小电缆直径	4 mm		
最大压接面积	0.75 mm²		
最小压接面积	0.14 mm²		
额定电压	60 V		
额定电流	4 A		
防护等级	IP67		
插拔次数	≥ 100		
污染等级	3		
端头类型	插座		
额定电压	额定电压	48 V	
	电压类型	交流电	
	额定电压	60 V	
	电压类型	直流电	
屏蔽连接	否		
螺纹环材料	锌压铸		
外壳温度范围	-40 ... +85 °C		

## 标准

连接器标准 IEC 61076-2-101

## 技术数据

回路数	4	编码	A 编码
联接螺纹	M12	插针镀层	Ni/Au
LED	不	联接类型	PUSH IN
阻燃等级符合 UL 94	V-0	外壳基本材料	PA 66
绝缘电阻	$\geq 100 \text{ M}\Omega$	单股导线最大截面	$0.75 \text{ mm}^2$
单股导线的最小压接面积	$0.14 \text{ mm}^2$	最大压接面积 软导线	$0.75 \text{ mm}^2$
最小多股导线接线截面积	$0.14 \text{ mm}^2$	额定电压	60 V
额定电流	4 A	防护等级	IP67
插拔次数	$\geq 100$	污染等级	3
螺纹环材料	锌压铸	外壳温度范围	$-40 \dots +85 \text{ }^\circ\text{C}$

## 分类

ETIM 8.0	EC002635	ETIM 9.0	EC002635
ETIM 10.0	EC002635	ECLASS 14.0	27-44-01-16

ECLASS 15.0	27-44-01-16
-------------	-------------

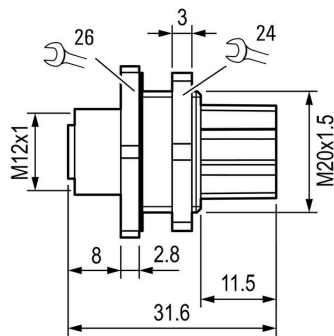
## SAIBGP-M-4A-M12-WDF

**Weidmüller Interface GmbH & Co. KG**  
Klingenbergstraße 26  
D-32758 Detmold  
Germany

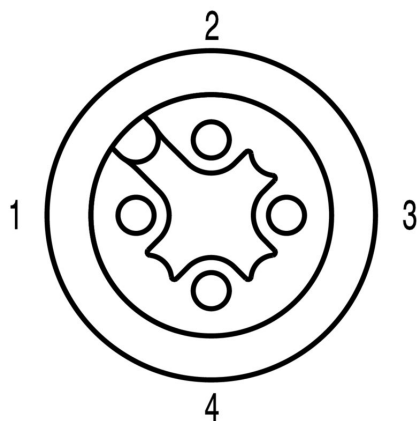
[www.weidmueller.com](http://www.weidmueller.com)

## 图纸

### 尺寸图



### 插针分配方案

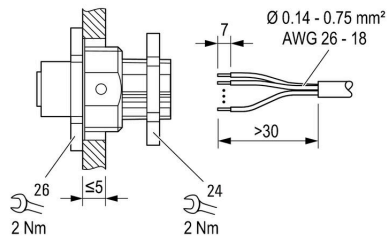


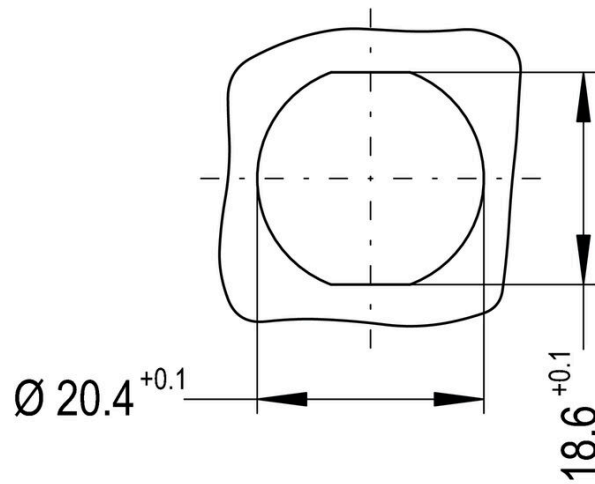
## SAIBGP-M-4A-M12-WDF

**Weidmüller Interface GmbH & Co. KG**  
Klingenbergstraße 26  
D-32758 Detmold  
Germany

[www.weidmueller.com](http://www.weidmueller.com)

## 图纸





黄铜螺母 EMC



除了适用于各种应用的电缆接头之外，产品组合还包括插头、压力呼吸阀、适配器和相应的附件，如锁紧螺母、密封环、平垫圈和接地环。

通用订货数据

类型	SKMU EMV M20	版本	
订货号	<a href="#">1777630000</a>	SKMU MS EMV (黄铜防松螺母 - EMC), 防松螺母, M 20, 3.6 mm, 黄铜	
GTIN (EAN)	4032248157907	材质, 镀镍的	
数量	100 ST		