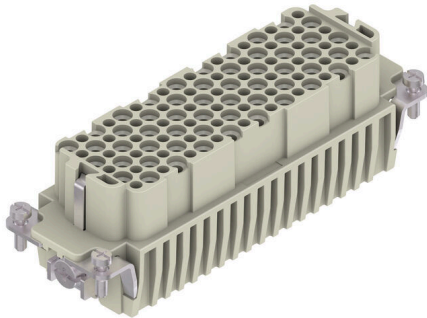


## HDC HDD 52 FC IN 1500

Weidmüller Interface GmbH & Co. KG  
Klingenbergstraße 26  
D-32758 Detmold  
Germany

www.weidmuller.com



HDD 系列 - 10A、250V、52 极、1500V 通往 PE  
HDD 52 极接插件专为需要高达 1500V 通往 PE 电压的应用而开发。所有其他额定数据均保持不变。  
带有车削压接触点的 HDD 系列专为有限空间内的高极数情况而设计。其较为紧凑的设计可节省安装空间，且无需限制极数。  
导体连接层采用压接接头设计。这种成熟的压接联接技术已应用数十年。压接接头不包括在压接接插件的交付范围内。

## 通用订货数据

版本	HDC - 插芯, 插座, 250 V, 10 A, 回路数: 52, 冷压联接, 安装尺寸: 8
订货号	<a href="#">3150540000</a>
类型	HDC HDD 52 FC IN 1500
GTIN (EAN)	4099987608503
数量	1 items

**HDC HDD 52 FC IN 1500**

**Weidmüller Interface GmbH & Co. KG**  
 Klingenbergstraße 26  
 D-32758 Detmold  
 Germany

技术数据

www.weidmueller.com

审批

ROHS 一致

尺寸和重量

深	110.5 mm	深度 (英寸)	4.3504 inch
高度	35.5 mm	高度 (英寸)	1.3976 inch
宽度	34 mm	宽度 (英寸)	1.3386 inch
长度	110.5 mm	长度 (英寸)	4.3504 inch
净重	98.3 g		

温度

温度限值 -40 °C ... 125 °C

环保产品合规

化学抵抗力	材料	丙酮
	化学抵抗力	有耐受性
	材料	氨水
	化学抵抗力	有条件的耐受性
	材料	汽油
	化学抵抗力	有耐受性
	材料	苯
	化学抵抗力	有耐受性
	材料	柴油
	化学抵抗力	有条件的耐受性
	材料	乙酸, 浓缩
	化学抵抗力	有耐受性
	材料	氢氧化钾
	化学抵抗力	有条件的耐受性
	材料	甲醇
	化学抵抗力	有条件的耐受性
	材料	发动机油
	化学抵抗力	有条件的耐受性
	材料	碱液, 稀释
	化学抵抗力	有耐受性
	材料	氯氟碳化物
	化学抵抗力	有条件的耐受性
	材料	室外使用
	化学抵抗力	有条件的耐受性

通用参数

回路数	52
插拔次数 Ag	≥ 500
插拔次数 Au	≥ 500
联接类型	冷压联接
安装尺寸	8
阻燃等级符合 UL 94	V-0
通道电阻	≤4 mΩ
颜色编码	米色
绝缘电阻	1010 Ω
绝缘材料	PC 加强型玻璃纤维 (UL-认证及管路鉴定)
绝缘材料组	IIIa
导线压接面积	2.5 mm <sup>2</sup>

HDC HDD 52 FC IN 1500

Weidmüller Interface GmbH & Co. KG  
Klingenbergstraße 26  
D-32758 Detmold  
Germany

www.weidmueller.com

技术数据

最大PE连接拧紧力矩	1.5 Nm	
型号	插座	
污染等级	3	
最小PE连接拧紧力矩	1.2 Nm	
基础材料	铜合金	
系列	HDD	
额定电压 (DIN EN 61984)	250 V	
额定冲击电压 (DIN EN 61984)	4 kV	
额定电流 (DIN EN 61984)	10 A	
额定电流 (UR)	AWG 导线接口横截面	AWG 14
	额定电流	10 A
	AWG 导线接口横截面	AWG 16
	额定电流	7 A
	AWG 导线接口横截面	AWG 18
	额定电流	7 A
	AWG 导线接口横截面	AWG 20
	额定电流	2.75 A
	AWG 导线接口横截面	AWG 22
	额定电流	2.75 A
导体-PE (III/3) 额定电压	AWG 导线接口横截面	AWG 14
	额定电流	6 A
	AWG 导线接口横截面	AWG 16
	额定电流	3.5 A
	AWG 导线接口横截面	AWG 18
	额定电流	3.5 A
	AWG 导线接口横截面	AWG 20
	额定电流	1.47 A
	AWG 导线接口横截面	AWG 22
	额定电流	1.47 A
额定电流 (cUR)	AWG 导线接口横截面	AWG 14
	额定电流	6 A
	AWG 导线接口横截面	AWG 16
	额定电流	3.5 A
	AWG 导线接口横截面	AWG 18
	额定电流	3.5 A
	AWG 导线接口横截面	AWG 20
	额定电流	1.47 A
	AWG 导线接口横截面	AWG 22
	额定电流	1.47 A
不含卤素	true	
低烟符合 DIN EN 45545-2	是	
BG	8	
信号触点数量	0	
电源触点数量	52	

尺寸

宽度	34 mm	底座总长	110.5 mm
插座高度	35.5 mm		

接头数据 PE

PE 连接类型	螺钉联接	一字刀头尺寸 (接地)	SD 0.6 x 3.5, SD 0.8 x 4.0
PE联接 剥线长度	10 mm	最大PE连接拧紧力矩	1.5 Nm
最小PE连接拧紧力矩	1.2 Nm	安装螺丝	M 4
额定横截面	2.5 mm <sup>2</sup>	最小压接面积AWG (PE)	AWG 20
最大压接面积AWG (PE)	AWG 14		

型号

导线最大压接面积 AWG	AWG 14	额定连接下的裸线长度	8 mm
联接类型	冷压联接	安装尺寸	8

## HDC HDD 52 FC IN 1500

**Weidmüller Interface GmbH & Co. KG**  
 Klingenbergstraße 26  
 D-32758 Detmold  
 Germany

## 技术数据

www.weidmueller.com

通道电阻	≤4 mΩ	导线最小压接面积 AWG	AWG 26
单股导线最大截面	2.5 mm <sup>2</sup>	单股导线的最小压接面积	0.5 mm <sup>2</sup>
最大压接面积 软导线	2.5 mm <sup>2</sup>	最小多股导线接线截面面积	0.5 mm <sup>2</sup>
最大压接面积	2.05 mm <sup>2</sup>	最小压接面积	0.14 mm <sup>2</sup>
基础材料	铜合金	BG	8

## 分类

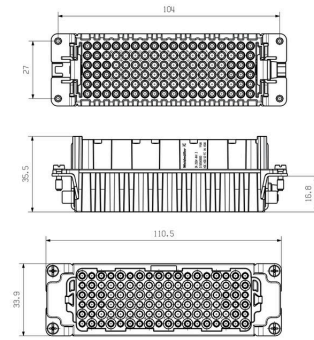
ETIM 8.0	EC000438	ETIM 9.0	EC000438
ETIM 10.0	EC000438	ECLASS 14.0	27-44-02-05
ECLASS 15.0	27-44-02-05		

**HDC HDD 52 FC IN 1500**

**Weidmüller Interface GmbH & Co. KG**  
Klingenbergstraße 26  
D-32758 Detmold  
Germany

图纸

[www.weidmueller.com](http://www.weidmueller.com)



HDC HDD 52 FC IN 1500

Weidmüller Interface GmbH & Co. KG  
Klingenbergstraße 26  
D-32758 Detmold  
Germany

附件

www.weidmueller.com

DSTV

我们为插芯提供了不同配件，包括插芯编码系统。



通用订货数据

类型	DSTV COST4	版本
订货号	<a href="#">1471300000</a>	重载接插件, 附件, 编码系统
GTIN (EAN)	4008190017354	
数量	100 ST	
类型	DSTV COBU5	版本
订货号	<a href="#">1471500000</a>	重载接插件, 附件, 编码元件
GTIN (EAN)	4008190178543	
数量	100 ST	

开槽螺丝刀



VDE 绝缘的一字螺丝刀, SDI DIN 7437, ISO 2380/2, 符合 DIN 5264 标准, ISO 2380/1, SoftFinish 把手

通用订货数据

类型	SDIS 0.6X3.5X100	版本
订货号	<a href="#">9008390000</a>	螺丝刀, 螺丝刀
GTIN (EAN)	4032248056354	
数量	1 ST	
类型	SDS 0.6X3.5X100	版本
订货号	<a href="#">9008330000</a>	螺丝刀, 螺丝刀
GTIN (EAN)	4032248056286	
数量	1 ST	
类型	SDIS 0.8X4.0X100	版本
订货号	<a href="#">9008400000</a>	螺丝刀, 螺丝刀
GTIN (EAN)	4032248056361	
数量	1 ST	
类型	SDS 0.8X4.0X100	版本
订货号	<a href="#">9008340000</a>	螺丝刀, 螺丝刀
GTIN (EAN)	4032248056293	
数量	1 ST	

HDC HDD 52 FC IN 1500

Weidmüller Interface GmbH & Co. KG  
Klingenbergstraße 26  
D-32758 Detmold  
Germany

www.weidmueller.com

附件

十字螺丝刀, Pozidrive型



VDE 绝缘十字螺丝刀, Pozidriv, SDIK PZDIN 7438, ISO 8764/2-PZ, 传动轴符合 ISO 8764-PZ, 高质软手柄

通用订货数据

类型	SDIK PZ1	版本	
订货号	<a href="#">9008900000</a>	螺丝刀, 螺丝刀	
GTIN (EAN)	4032248266685		
数量	1 ST		

十字螺丝刀, Pozidrive型



十字螺丝刀, Pozidriv, SDK PZ DIN 5262, ISO 8764/2-PZ, 传动轴符合 ISO 8764-PZ, 铬顶尖, 高质软手柄

通用订货数据

类型	SDK PZ1	版本	
订货号	<a href="#">9008530000</a>	螺丝刀, 螺丝刀	
GTIN (EAN)	4032248056521		
数量	1 ST		

Crimping tools



用于车削式插针

- 自锁机构保证了压接的质量
- 操作失误时可以解除自锁
- 固定挡块可保证端头的精确放置位置

通用订货数据

类型	CTX CM 1.6/2.5	版本	
订货号	<a href="#">9018490000</a>	压接工具, 端头的压接工具, 0.14mm², 4mm², W-夹	
GTIN (EAN)	4008190884598		
数量	1 ST		

HDC HDD 52 FC IN 1500

Weidmüller Interface GmbH & Co. KG  
Klingenbergstraße 26  
D-32758 Detmold  
Germany

www.weidmueller.com

附件

类型	CTIN CM 1.6/2.5	版本
订货号	<a href="#">9205430000</a>	压接工具, 端头的压接工具, 0.14mm², 6mm², 4锯齿夹
GTIN (EAN)	4032248733446	
数量	1 ST	

退针工具



魏德米勒提供各种压接工具、退针工具和光纤工具。

通用订货数据

类型	REMOVAL TOOL HD	版本
订货号	<a href="#">1866730000</a>	工具, 退针工具
GTIN (EAN)	4032248437054	
数量	1 ST	

冷压插针HD



压接可以在导线和触点之间实现安全可靠的电气和机械联接。理想的压接具有气密性和防腐性。

通用订货数据

类型	HDC-C-HD-BM0.14-0.37AG	版本
订货号	<a href="#">1651570000</a>	重载接插件, 冷压插针, HD, HDD, HQ, MixMate, 插座, 最大压接面积: 0.37, 车削的, 铜合金
GTIN (EAN)	4008190400248	
数量	100 ST	
类型	HDC-C-HD-BM0.5AG	版本
订货号	<a href="#">1651580000</a>	重载接插件, 冷压插针, HD, HDD, HQ, MixMate, 插座, 最大压接面积: 0.5, 车削的, 铜合金
GTIN (EAN)	4008190400255	
数量	100 ST	
类型	HDC-C-HD-BM0.75-1.00AG	版本
订货号	<a href="#">1601760000</a>	重载接插件, 冷压插针, HD, HDD, HQ, MixMate, 插座, 最大压接面积: 1, 车削的, 铜合金
GTIN (EAN)	4008190158354	
数量	100 ST	
类型	HDC-C-HD-BM1.5AG	版本
订货号	<a href="#">1651600000</a>	重载接插件, 冷压插针, HD, HDD, HQ, MixMate, 插座, 最大压接面积: 1.5, 车削的, 铜合金
GTIN (EAN)	4008190400279	
数量	100 ST	

HDC HDD 52 FC IN 1500

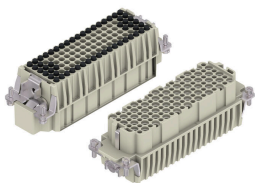
Weidmüller Interface GmbH & Co. KG  
Klingenbergstraße 26  
D-32758 Detmold  
Germany

www.weidmueller.com

附件

类型	HDC-C-HD-BM2.5AG	版本
订货号	<a href="#">1651610000</a>	重载接插件, 冷压插针, HD, HDD, HQ, MixMate, 插座, 最大压接面积:
GTIN (EAN)	4008190400286	2.5, 车削的, 铜合金
数量	100 ST	
类型	HDC-C-HD-BM0.14-0.37AU	版本
订货号	<a href="#">1651670000</a>	重载接插件, 冷压插针, HD, HDD, HQ, MixMate, 插座, 最大压接面积:
GTIN (EAN)	4008190400347	0.37, 车削的, 铜合金
数量	100 ST	
类型	HDC-C-HD-BM0.5AU	版本
订货号	<a href="#">1651680000</a>	重载接插件, 冷压插针, HD, HDD, HQ, MixMate, 插座, 最大压接面积:
GTIN (EAN)	4008190400354	0.5, 车削的, 铜合金
数量	100 ST	
类型	HDC-C-HD-BM0.75-1.00AU	版本
订货号	<a href="#">1651690000</a>	重载接插件, 冷压插针, HD, HDD, HQ, MixMate, 插座, 最大压接面积: 1,
GTIN (EAN)	4008190400361	车削的, 铜合金
数量	100 ST	
类型	HDC-C-HD-BM1.5AU	版本
订货号	<a href="#">1651700000</a>	重载接插件, 冷压插针, HD, HDD, HQ, MixMate, 插座, 最大压接面积:
GTIN (EAN)	4008190400378	1.5, 车削的, 铜合金
数量	100 ST	
类型	HDC-C-HD-BM2.5AU	版本
订货号	<a href="#">1651710000</a>	重载接插件, 冷压插针, HD, HDD, HQ, MixMate, 插座, 最大压接面积:
GTIN (EAN)	4008190400385	2.5, 车削的, 铜合金
数量	100 ST	

通往 PE 的 1500V 压接联接



HDD 系列 - 10A、250V、52 极、1500V 通往 PE  
HDD 52 极接插件专为需要高达 1500V 通往 PE 电压的应用而开发。所有其他额定数据均保持不变。  
带有车削压接触点的 HDD 系列专为有限空间内的高极数情况而设计。其较为紧凑的设计可节省安装空间, 且无需限制极数。  
导体连接层采用压接接头设计。这种成熟的压接联接技术已应用数十年。压接接头不包括在压接接插件的交付范围内。

通用订货数据

类型	HDC HDD 52 MC IN 1500	版本
订货号	<a href="#">3150550000</a>	HDC - 插芯, 插针式, 250 V, 10 A, 回路数: 52, 冷压联接, 安装尺寸: 6, 8
GTIN (EAN)	4099987608510	
数量	1 ST	