

IE-C5DB4WE0025MCSMCS-E

Weidmüller Interface GmbH & Co. KG
Klingenbergstraße 26
D-32758 Detmold
Germany

www.weidmueller.com



预装 IE-导线，拖曳电缆 RW（轧制钢丝），Cat.5，PUR，黑色，两侧插头均为 M12 直插针

通用订货数据

版本	系统电缆, M12 D 编码 - IP 67 直型插针, M12 D 编码 - IP 67 直型插针, Cat. 5e, Radox EM 104, 2.5 m
订货号	3134070025
类型	IE-C5DB4WE0025MCSMCS-E
GTIN (EAN)	4099987786508
数量	1 items

IE-C5DB4WE0025MCSMCS-E

Weidmüller Interface GmbH & Co. KG
Klingenbergstraße 26
D-32758 Detmold
Germany

www.weidmueller.com

技术数据

尺寸和重量

长度	2.5 m	长度 (英寸)	98.4252 inch
净重	140 g		

温度

存储温度		工作温度	-25 °C...85 °C
------	--	------	----------------

电缆专用标准

氟含量	According to EN 60684-2 Section 45.2	电缆束上的垂直火花扩散	符合 EN 50266, EN 50305, EN 60332-3-25, 符合 NF C32-070, 2.1 标准, 符合 UL1685, 12 (FT4 释义) 标准
多芯线金属数据和控制电缆	According to EN50288-2-2	卤化氢含量	According to EN-50267-2-1
燃气的腐蚀性	EN 50267-2-2	轨道车防火	符合 BS 6853, GM/RT 2130, Ia, Ib, II 标准, According to EN 45545, HL1 - HL3, 符合 DIN 5510 1-4 标准, 符合 NF F16-101, A1, A2, B 标准, According to UNI CEI 11170, LR1-LR4, NFPA 130
烟雾密度	According to BS 6853 Appendix D, According to IEC 61034-2, 符合 UL1685, 12 (FT4 释义) 标准	有毒气体	According to BS 6853 Appendix B

通用标准

连接器标准	IEC 61076-2-101		
-------	-----------------	--	--

右插头

插头, 右	接插件, M12, D-编码, 回路数: 4, IP67, 针式端头, 笔直, 带屏蔽		
-------	---	--	--

左插头

插头, 左	接插件, M12, D-编码, 回路数: 4, IP67, 针式端头, 笔直, 带屏蔽		
-------	---	--	--

电缆电气属性

目录册	Cat. 5e		
-----	---------	--	--

电缆的机械和材料属性

防油	in accordance with EN 50264-1 or EN 50306-1	卤素	不
最小弯曲半径, 多次	6 *直径	最小弯曲半径, 单次	10 x 电缆直径
阻燃性	in accordance with IEC 60332-1-2, 符合 NF	燃气的腐蚀性	EN 50267-2-2

IE-C5DB4WE0025MCSMCS-E

Weidmüller Interface GmbH & Co. KG
 Klingenbergstraße 26
 D-32758 Detmold
 Germany

技术数据

www.weidmueller.com

	C32-070, 2.1 标准, NFPA 130
烟雾密度	According to BS 6853 Appendix D, According to IEC 61034-2, 符合 UL1685, 12 (FT4 释义) 标准

电缆结构

导线最大压接面积 AWG	AWG 22	护套颜色	黑色
截面积	4*AWG 22/7 - 0.32 mm ²	屏蔽	SF/UTP
接线数量	4	绝缘横截面	1.55 mm
绝缘	PE	最大护套直径	7 mm
最小护套直径	6.2 mm	护套材料	Radox EM 104
颜色编码	黄色, 白色, 橙色, 蓝色	导线材料	铜合金

分类

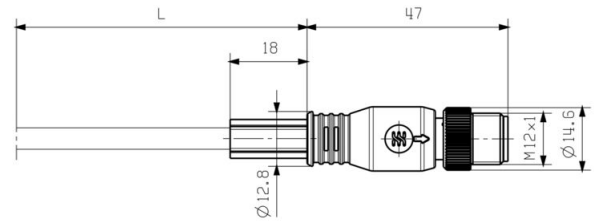
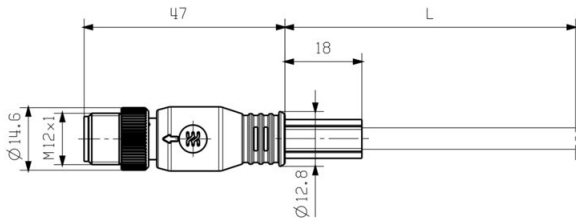
ETIM 8.0	EC002599	ETIM 9.0	EC002599
ETIM 10.0	EC002599	ECLASS 14.0	27-06-03-08
ECLASS 15.0	27-06-03-08		

IE-C5DB4WE0025MCSMCS-E

Weidmüller Interface GmbH & Co. KG
 Klingenbergstraße 26
 D-32758 Detmold
 Germany

图纸

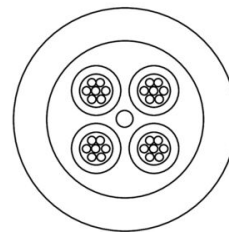
www.weidmueller.com



接线图

分解图纸

M12		M12
1	yellow	1
2	white	2
3	orange	3
4	blue	4



IE-C5DB4WE0025MCSMCS-E

Weidmüller Interface GmbH & Co. KG
Klingenbergstraße 26
D-32758 Detmold
Germany

www.weidmueller.com

附件

Screwty® 电缆接头工具



适合任何工作的最佳工具

Screwty® 是一款理想的万能工具，可拧紧所有普通传感器和执行器电缆。Screwty®甚至能够着难以接触到的圆形插头。只需简单转动，即可拧紧和松开接插件，毫不费力。Screwty®是一款独特的通用解决方案，因为它也适用于其它厂商提供的大多数电缆和插头（超过90%）。Screwty® 由一根手柄和一个标准 1/4" 转接器组成。因此，可用于所有尺寸：包括 M12 和 M8 圆形插头，M12F 和 M8F 定制插头和插座，以及所有M23定制插头和插座。

通用订货数据

类型	SCREWTY SET	版本	
订货号	1910000000		Cable gland tool for M8, M12 lines and connectors
GTIN (EAN)	4032248436842		
数量	1 ST		

Screwty® 电缆接头工具，带扭矩功能



适合任何工作的最佳工具

Screwty® 是一款理想的万能工具，可拧紧所有普通传感器和执行器电缆。Screwty®甚至能够着难以接触到的圆形插头。只需简单转动，即可拧紧和松开接插件，毫不费力。Screwty®是一款独特的通用解决方案，因为它也适用于其它厂商提供的大多数电缆和插头（超过90%）。Screwty® 由一根手柄和一个标准 1/4" 转接器组成。因此，可用于所有尺寸：包括 M12 和 M8 圆形插头，M12F 和 M8F 定制插头和插座，以及所有M23定制插头和插座。

通用订货数据

类型	SCREWTY SET -DM	版本	
订货号	1920000000		Cable gland tool for M8, M12 lines and connectors
GTIN (EAN)	4032248436859		
数量	1 ST		

Screwty® 电缆接头工具



适合任何工作的最佳工具

Screwty® 是一款理想的万能工具，可拧紧所有普通传感器和执行器电缆。Screwty®甚至能够着难以接触到的圆形插头。只需简单转动，即可拧紧和松开接插件，毫不费力。Screwty®是一款独特的通用解决方案，因为它也适用于其它厂商提供的大多数电缆和插头（超过90%）。Screwty® 由一根手柄和一个标准 1/4" 转接器组成。因此，可用于所有尺寸：包括 M12 和 M8 圆形插头，M12F 和 M8F 定制插头和插座，以及所有M23定制插头和插座。

通用订货数据

类型	SCREWTY- M12	版本	
订货号	1900000000		Cable gland tool for moulded M12 lines
GTIN (EAN)	4032248375868		
数量	1 ST		

Screwty® 电缆接头工具，带扭矩功能



适合任何工作的最佳工具

Screwty® 是一款理想的万能工具，可拧紧所有普通传感器和执行器电缆。Screwty® 甚至能够着难以接触到的圆形插头。只需简单转动，即可拧紧和松开接插件，毫不费力。Screwty® 是一款独特的通用解决方案，因为它也适用于其它厂商提供的大多数电缆和插头（超过90%）。Screwty® 由一根手柄和一个标准 1/4" 转接器组成。因此，可用于所有尺寸：包括 M12 和 M8 圆形插头，M12F 和 M8F 定制插头和插座，以及所有 M23 定制插头和插座。

通用订货数据

类型	SCREWTY-M12-DM	版本	
订货号	1900001000		Cable gland tool for moulded M12 lines
GTIN (EAN)	4032248436408		
数量	1 ST		