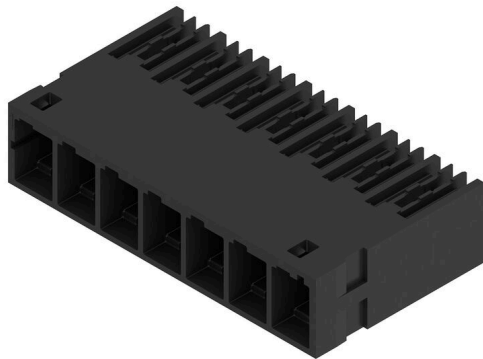


**MHS 6/07 H T3 B T**

**Weidmüller Interface GmbH & Co. KG**  
 Klingenbergstraße 26  
 D-32758 Detmold  
 Germany

www.weidmueller.com

产品图片



通用订货数据

版本	PCB 接插件, 插座, THT/THR 焊接联接, 间距 P (单位 : mm) : 6.35 mm, 回路数: 7, 90°, Tube
订货号	<a href="#">3128930000</a>
类型	MHS 6/07 H T3 B T
GTIN (EAN)	4099987305037
数量	10 items
产品数据	IEC: 1000 V / 32 A UL: 300 V / 30 A
包装	Tube

## MHS 6/07 H T3 B T

Weidmüller Interface GmbH &amp; Co. KG

Klingenbergstraße 26

D-32758 Detmold

Germany

www.weidmueller.com

## 技术数据

## 尺寸和重量

深	25 mm	深度 (英寸)	0.9842 inch
高度	13.4 mm	高度 (英寸)	0.5276 inch
最低安装高度	10.2 mm	宽度	45.65 mm
宽度 (英寸)	1.7972 inch	净重	12.09 g

## 温度

环境温度	-50 °C...120 °C
------	-----------------

## 环保产品合规

RoHS 合规状态	合规, 无例外
REACH SVHC	不超过 0.1 wt% 的高度关注物质 (SVHC)

## 系统规格

产品系列	OMNIMATE 4.0	联接类型	板联接
安装在印刷电路板上	THT/THR 焊接联接	间距 P (单位: mm)	6.35 mm
间距 P (单位: inch)	0.250 "	出线方向	90°
回路数	7	每回路的焊脚数目	1
焊脚长度 (l)	3.2 mm	焊针规格	1.2 x 1.0 mm
焊接孔直径 (D)	1.7 mm	焊接孔直径公差 (D)	+ 0.1 mm
焊盘外直径	2.6 mm	基板开孔直径	2.4 mm
L1 (mm)	38.10 mm	L1 (inch)	1.500 "
层数	1	插针排数	1
防触电保护 (按照 DIN VDE 57106)	手指安全保护	防触电保护 (按照 DIN VDE 0470)	IP 20
防护等级	IP20	通道电阻	≤5 mΩ
插拔次数	≥ 25	插拔力 / 回路, 最大	12 N
拉力 / 回路, 最大	10 N		

## 材料数据

绝缘材料	PA 9T	颜色编码	黑色
比色表 (相似)	RAL 9011	相比漏电起痕指数 (CTI)	≤ 600
Moisture Level (MSL)	1	阻燃等级符合 UL 94	V-0
插针材料	CuMg	触点材料	铜合金
插针镀层	镀锡	镀锡类型	亚光
最低存放温度	-40 °C	最高存放温度	70 °C
最低操作温度	-50 °C	最高操作温度	125 °C

## 额定数据符合 UL 1059 标准

额定电压 (使用组 B / UL 1059)	300 V	额定电压 (使用组 D / UL 1059)	600 V
额定电压 (使用组 F / UL 1059)	1000 V	额定电流 (使用组 B / UL 1059)	30 A
额定电流 (使用组 D / UL 1059)	5 A	最小爬电距离	4 mm
最小电气间隙	5.5 mm		

## 额定数据符合 IEC 标准

依据标准进行测试	IEC 60664-1, IEC 61984	额定电流, 最小回路数 (Tu = 20°C)	32 A
额定电流, 最大回路数 (Tu = 20°C)	32 A	额定电流, 最小回路数 (Tu = 40°C)	32 A
额定电流, 最大回路数 (Tu = 40°C)	32 A	额定电压值 (过电压等级 II / 污染等级 2)	1000 V
额定电压值 (过电压等级 III / 污染等级 2)	800 V	额定电压值 (过电压等级 III / 污染等级 3)	630 V
额定冲击电压 (过电压等级 II / 污染等级 2)	6 kV	额定冲击电压 (过电压等级 III / 污染等级 2)	6 kV
额定冲击电压 (过电压等级 III / 污染等级 3)	6 kV	最小爬电距离	4 mm

### 重要注意事项

#### 备注

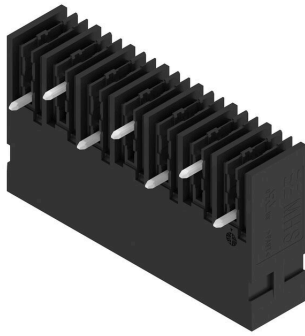
- Rated current related to rated cross-section & min. No. of poles.
- P on drawing = pitch
- Rated data refer only to the component itself. Clearance and creepage distances to other components are to be designed in accordance with the relevant application standards.
- Long term storage of the product with average temperature of 50 °C and maximum humidity 70%, 36 months

### 分类

ETIM 8.0	EC002637	ETIM 9.0	EC002637
ETIM 10.0	EC002637	ECLASS 14.0	27-46-02-01
ECLASS 15.0	27-46-02-01		

图纸

产品图片



Dimensional drawing

