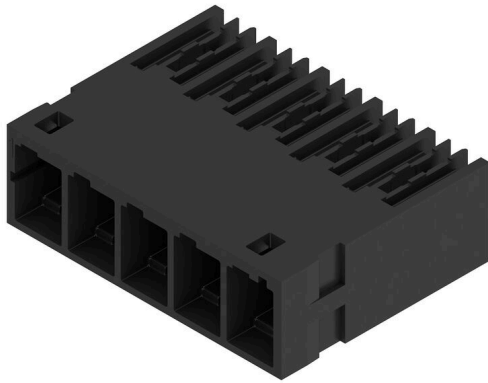


**MHS 6/05 H T3 B T**

**Weidmüller Interface GmbH & Co. KG**  
 Klingenbergstraße 26  
 D-32758 Detmold  
 Germany

www.weidmueller.com

产品图片



通用订货数据

|            |  |
|------------|--|
| 版本         | , 插座, THT/THR 焊接联接, 间距 P (单位 : mm) :<br>6.35 mm, 回路数: 5, 90°, Tube |
| 订货号        | <a href="#">3128910000</a>   |
| 类型         | MHS 6/05 H T3 B T  |
| GTIN (EAN) | 4099987305013  |
| 数量         | 15 items   |
| 产品数据       | IEC: 1000 V / 32 A<br>UL: 300 V / 30 A                             |
| 包装         | Tube   |

## MHS 6/05 H T3 B T

Weidmüller Interface GmbH & Co. KG  
Klingenbergstraße 26  
D-32758 Detmold  
Germany

www.weidmueller.com

## 技术数据

## 尺寸和重量

|         |             |         |             |
|---------|-------------|---------|-------------|
| 深       | 25 mm       | 深度 (英寸) | 0.9842 inch |
| 高度      | 13.4 mm     | 高度 (英寸) | 0.5276 inch |
| 最低安装高度  | 10.2 mm     | 宽度      | 32.95 mm    |
| 宽度 (英寸) | 1.2972 inch | 净重      | 99 g        |

## 温度

|      |                 |
|------|-----------------|
| 环境温度 | -50 °C...120 °C |
|------|-----------------|

## 环保产品合规

|            |                            |
|------------|----------------------------|
| RoHS 合规状态  | 合规, 无例外                    |
| REACH SVHC | 不超过 0.1 wt% 的高度关注物质 (SVHC) |

## 材料数据

|                      |          |                |        |
|----------------------|----------|----------------|--------|
| 绝缘材料                 | PA 9T    | 颜色编码           | 黑色     |
| 比色表 (相似)             | RAL 9011 | 相比漏电起痕指数 (CTI) | ≤ 600  |
| Moisture Level (MSL) | 1        | 阻燃等级符合 UL 94   | V-0    |
| 插针材料                 | CuMg     | 触点材料           | 铜合金    |
| 插针镀层                 | 镀锡       | 镀锡类型           | 亚光     |
| 最低存放温度               | -25 °C   | 最高存放温度         | 55 °C  |
| 最低操作温度               | -50 °C   | 最高操作温度         | 120 °C |

## 额定数据符合 UL 1059 标准

|                        |        |                        |       |
|------------------------|--------|------------------------|-------|
| 额定电压 (使用组 B / UL 1059) | 300 V  | 额定电压 (使用组 D / UL 1059) | 600 V |
| 额定电压 (使用组 F / UL 1059) | 1000 V | 额定电流 (使用组 B / UL 1059) | 30 A  |
| 额定电流 (使用组 D / UL 1059) | 5 A    | 最小爬电距离                 | 4 mm  |
| 最小电气间隙                 | 5.5 mm |                        |       |

## 额定数据符合 IEC 标准

|                         |                        |                         |        |
|-------------------------|------------------------|-------------------------|--------|
| 依据标准进行测试                | IEC 60664-1, IEC 61984 | 额定电流, 最小回路数 (Tu = 20°C) | 32 A   |
| 额定电流, 最大回路数 (Tu = 20°C) | 32 A                   | 额定电流, 最小回路数 (Tu = 40°C) | 32 A   |
| 额定电流, 最大回路数 (Tu = 40°C) | 32 A                   | 额定电压值 (过电压等级II/污染等级2)   | 1000 V |
| 额定电压值 (过电压等级III/污染等级2)  | 800 V                  | 额定电压值 (过电压等级III/污染等级3)  | 630 V  |
| 额定冲击电压 (过压等级 II/污染等级2)  | 6 kV                   | 额定冲击电压 (过压等级III/污染等级2)  | 6 kV   |
| 额定冲击电压 (过压等级III/污染等级3)  | 6 kV                   | 最小爬电距离                  | 4 mm   |

## 重要注意事项

|    |  |
|----|--|
| 备注 | <ul style="list-style-type: none"> <li>Rated current related to rated cross-section &amp; min. No. of poles.</li> <li>P on drawing = pitch</li> <li>Rated data refer only to the component itself. Clearance and creepage distances to other components are to be designed in accordance with the relevant application standards.</li> <li>Long term storage of the product with average temperature of 50 °C and maximum humidity 70%, 36 months</li> </ul> |
|----|--|

## 分类

|             |             |             |             |
|-------------|-------------|-------------|-------------|
| ETIM 8.0    | EC002637    | ETIM 9.0    | EC002637    |
| ETIM 10.0   | EC002637    | ECLASS 14.0 | 27-46-02-01 |
| ECLASS 15.0 | 27-46-02-01 |             |             |

产品图片

