

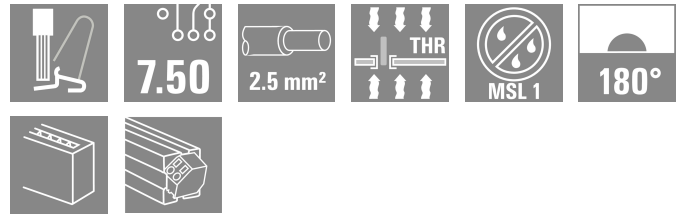
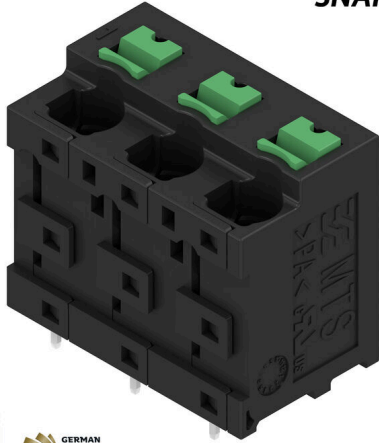
MTS 7S/03 V T4 B T

Weidmüller Interface GmbH & Co. KG  
Klingenbergstraße 26  
D-32758 Detmold  
Germany

www.weidmueller.com

产品图片

SNAP IN 



通用订货数据

版本	PCB 接线端子, 印刷电路板接线端子, THT/THR 焊接 联接, 间距 P (单位 : mm) : 7.50 mm, 回路数: 3, Tube
订货号	<a href="#">3124690000</a>
类型	MTS 7S/03 V T4 B T
GTIN (EAN)	4099987278836
数量	23 items
产品数据	IEC: 1000 V / 32 A / 0.5 - 4 mm <sup>2</sup> UL: 300 V / 20 A / AWG 20 - AWG 12
包装	Tube

## MTS 7S/03 V T4 B T

Weidmüller Interface GmbH & Co. KG  
Klingenbergstraße 26  
D-32758 Detmold  
Germany

www.weidmueller.com

## 技术数据

## 审批

MAMID 认证



ROHS

一致

UL File Number Search

[UL 网站](#)

cURus 证书号

E60693

## 尺寸和重量

深	13.2 mm	深度 (英寸)	0.5197 inch
高度	22.5 mm	高度 (英寸)	0.8858 inch
最低安装高度	19 mm	宽度	22.3 mm
宽度 (英寸)	0.878 inch	净重	5.76 g

## 温度

环境温度	-50 °C...125 °C	安装温度	-25 °C to +125 °C
------	-----------------	------	-------------------

## 环保产品合规

RoHS 合规状态

合规, 无例外

REACH SVHC

不超过 0.1 wt% 的高度关注物质 (SVHC)

## 系统规格

产品系列	OMNIMATE 4.0		
导线连接方式	带操作按键的 SNAP IN		
压接点特性	WireReady		
安装在印刷线路板上	THT/THR 焊接联接		
导线出线方向	180°		
间距 P (单位: mm)	7.50 mm		
间距 P (单位: inch)	0.295 "		
回路数	3		
插针排数	1		
层数	1		
焊脚长度 (l)	3.5 mm		
焊针规格	0.6 x 0.8 mm		
焊接孔直径 (D)	1.3 mm		
焊接孔直径公差 (D)	+ 0.1 mm		
每回路的焊脚数目	2		
剥线长度	9 mm		
剥线长度公差	最小	8 mm	
	最大	10 mm	
L1 (mm)	15.00 mm		
L1 (inch)	0.591 "		
防触电保护 (按照 DIN VDE 0470)	IP 20		
防触电保护 (按照 DIN VDE 57106)	手指安全保护		
防护等级	IP20		

## 材料数据

绝缘材料	PA 9T	颜色编码	黑色
触发元件颜色	绿色	比色表 (相似)	RAL 9011
绝缘材料组	I	相比漏电起痕指数 (CTI)	≥ 600
Moisture Level (MSL)	1	阻燃等级符合 UL 94	V-0

编制日期 18.04.2026 11:48:25 MEZ

目录日期 / 图纸

MTS 7S/03 V T4 B T

**Weidmüller Interface GmbH & Co. KG**  
 Klingenbergstraße 26  
 D-32758 Detmold  
 Germany

www.weidmueller.com

技术数据

触点材料	铜合金	插针镀层	镀锡
镀锡类型	亚光	最低存放温度	-40 °C
最高存放温度	70 °C	最低操作温度	-50 °C
最高操作温度	125 °C		

适用导线

压接范围, 最小	0.34 mm <sup>2</sup>		
压接范围, 最大	4 mm <sup>2</sup>		
导线最小压接面积 AWG	AWG 20		
导线最大压接面积 AWG	AWG 12		
单股导线的, 最小值 H05(07) V-U	0.5 mm <sup>2</sup>		
单股导线的, 最大值 H05(07) V-U	2.5 mm <sup>2</sup>		
多股硬导线, 最小值 H07V-R	0.5 mm <sup>2</sup>		
多股硬导线, 最大值 H07V-R	4 mm <sup>2</sup>		
软导线, 最小压接面积 H05(07) V-K	0.5 mm <sup>2</sup>		
软导线, 最大压接面积 H05(07) V-K	4 mm <sup>2</sup>		
最小压接面积 带预绝缘管状端头(DIN 46 228/4)	0.34 mm <sup>2</sup>		
最大压接面积 带预绝缘管状端头(DIN 46 228/4)	2.5 mm <sup>2</sup>		
带导线管状端头, DIN 46228 部分 1, 最小	0.5 mm <sup>2</sup>		
最大压接面积 带管状端头, 符合DIN46 228/ 1	2.5 mm <sup>2</sup>		
绝缘层外径, 最大值	4.00 mm		
可压接导线	导线连接 截面积	标称	0.34 mm
	管状端头	剥线长度	标称 10 mm
		推荐的管状端头	<a href="#">H0.34/12 TK</a>
	导线连接 截面积	标称	0.5 mm <sup>2</sup>
	管状端头	剥线长度	标称 12 mm
		推荐的管状端头	<a href="#">H0.5/16 OR</a>
		剥线长度	标称 10 mm
		推荐的管状端头	<a href="#">H0.5/10</a>
	导线连接 截面积	标称	0.75 mm <sup>2</sup>
	管状端头	剥线长度	标称 12 mm
		推荐的管状端头	<a href="#">H0.75/16 W</a>
		剥线长度	标称 10 mm
		推荐的管状端头	<a href="#">H0.75/10</a>
	导线连接 截面积	标称	1 mm <sup>2</sup>
	管状端头	剥线长度	标称 12 mm
		推荐的管状端头	<a href="#">H1.0/16 GE</a>
		剥线长度	标称 10 mm
		推荐的管状端头	<a href="#">H1.0/10</a>
	导线连接 截面积	标称	1.5 mm <sup>2</sup>
	管状端头	剥线长度	标称 12 mm
		推荐的管状端头	<a href="#">H1.5/16 R</a>
		剥线长度	标称 10 mm
		推荐的管状端头	<a href="#">H1.5/10</a>
	导线连接 截面积	标称	2.5 mm <sup>2</sup>
管状端头	剥线长度	标称 10 mm	
	推荐的管状端头	<a href="#">H2.5/15D BL</a>	
	剥线长度	标称 10 mm	
	推荐的管状端头	<a href="#">H2.5/10</a>	

额定数据符合 CSA 标准

导线最小压接面积, AWG,	AWG 20	导线最大压接面积, AWG	AWG 12
----------------	--------	---------------	--------

## MTS 7S/03 V T4 B T

Weidmüller Interface GmbH & Co. KG  
Klingenbergstraße 26  
D-32758 Detmold  
Germany

## 技术数据

www.weidmueller.com

## 额定数据符合 UL 1059 标准

机构	CURUS	cURus 证书号	E60693
额定电压 (使用组 B / UL 1059)	300 V	额定电压 (使用组 D / UL 1059)	300 V
额定电压 (使用组 F / UL 1059)	420 V	额定电流 (使用组 B / UL 1059)	20 A
额定电流 (使用组 D / UL 1059)	10 A	导线最小压接面积, AWG	AWG 20
导线最大压接面积, AWG	AWG 12	最小爬电距离	6.92 mm
最小电气间隙	6.92 mm	参见认证参数	规格为最大值, 详情参见认证证书。

## 额定数据符合 IEC 标准

依据标准进行测试	IEC 60664-1, IEC 61984	额定电流, 最小回路数 (Tu = 20°C)	32 A
额定电流, 最大回路数 (Tu = 20°C)	32 A	额定电流, 最小回路数 (Tu = 40°C)	32 A
额定电流, 最大回路数 (Tu = 40°C)	32 A	额定电压值 (过电压等级II/污染等级2)	1000 V
额定电压值 (过电压等级III/污染等级2)	600 V	额定电压值 (过电压等级III/污染等级3)	500 V
额定冲击电压 (过电压等级 II/污染等级2)	6 V	额定冲击电压 (过电压等级III/污染等级2)	6 kV
额定冲击电压 (过电压等级III/污染等级3)	6 kV		

## 重要注意事项

IPC 标准的符合性	符合性：该产品根据国际认可的标准进行开发、生产和交付，符合数据页中确保的特性，装饰性特性满足 IPC-A-610 “等级 2”。其他针对产品的权利主张可以应要求进行评估。		
备注	<ul style="list-style-type: none"> <li>Rated current related to rated cross-section &amp; min. No. of poles.</li> <li>P on drawing = pitch</li> <li>Rated data refer only to the component itself. Clearance and creepage distances to other components are to be designed in accordance with the relevant application standards.</li> <li>During transport, it may rarely occur that the clamping points are already closed. The products remain fully functional. To reactivate the SNAP IN function, please press the activation button.</li> <li>Long term storage of the product with average temperature of 50 °C and maximum humidity 70%, 36 months</li> </ul>		

## 分类

ETIM 8.0	EC002643	ETIM 9.0	EC002643
ETIM 10.0	EC002643	ECLASS 14.0	27-46-01-01
ECLASS 15.0	27-46-01-01		

MTS 7S/03 V T4 B T

Weidmüller Interface GmbH & Co. KG  
 Klingenbergstraße 26  
 D-32758 Detmold  
 Germany

图纸

www.weidmueller.com

产品图片

