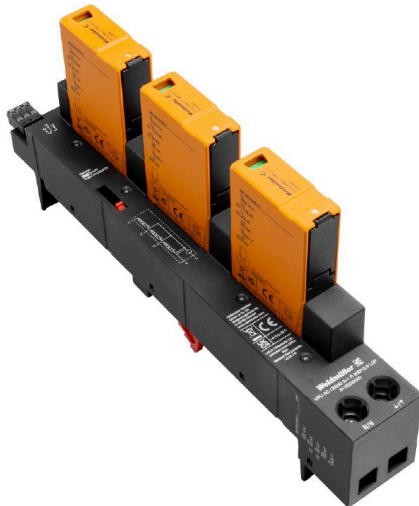


VPU AC I BS60 3 R 300/12.5

Weidmüller Interface GmbH & Co. KG
Klingenbergstraße 26
D-32758 Detmold
Germany

www.weidmueller.com



VARITECTOR PU AC BS60 能有效保护大型配电柜中的电子元件和设备。它无需工具即可卡装在 60 mm 母线系统上，并根据 IEC/EN 61643-11 标准提供可插拔的雷电和浪涌防护。I+II+III 型和 II+III 型插入式设备适用于 TN-C、TN-S 和 TT 网络类型。这些组件有无泄漏电流版本或带集成式熔丝的版本可供选择。

通用订货数据

版本	, 过压保护, 低压, TN-C
订货号	3115240000
类型	VPU AC I BS60 3 R 300/12.5
GTIN (EAN)	4099987206921
数量	1 items

VPU AC I BS60 3 R 300/12.5

Weidmüller Interface GmbH & Co. KG
Klingenbergstraße 26
D-32758 Detmold
Germany

www.weidmueller.com

技术数据

审批

ROHS 一致

尺寸和重量

深	123.3 mm	深度 (英寸)	4.8543 inch
高度	244.5 mm	高度 (英寸)	9.626 inch
宽度	36 mm	宽度 (英寸)	1.4173 inch
净重	577 g		

温度

存储温度	-40 °C...85 °C	环境温度	...85 °C
工作温度	-40 °C...85 °C	湿度	5 - 95% 相对湿度

环保产品合规

RoHS 合规状态	合规, 无例外
REACH SVHC	不超过 0.1 wt% 的高度关注物质 (SVHC)

绝缘参数 (EN 50178)

过压等级	III	污染等级	2
------	-----	------	---

IEC / EN 额定数据

回路数	3	组合脉冲 UOC	6 kV
额定电压下的漏电压	0.6 mA	信号触点	250 V 1A 1CO
额定电压 (交流)	230 V	低电压网络	TN-C
电压类型	交流电	暂态过电压 - TOV	337 V
保险装置	无需保险装置 ≤315 A gG	响应时间/回退时间	≤ 25 ns
最高频率	60 Hz	最低频率	50 Hz
标准	IEC 61643-11, EN 61643-11	雷击测试电流 Iimp(10/350 μs) (L-PE)	12.5 kA
EN 61643-11等级	T1, T2	符合IEC 61643-11要求	I级, II级
最大持续工作电压, Uc (AC)	300 V	电源电压	230 V / 400 V
能量配合 (≤10 m)	类型 I, 类型 II, 类型 III	放电电流 In (8/20μs) 导线-PE	20 kA
放电电流 I最大 (8/20μs) 线-PE	50 kA	保护级别 Up, 当电流为 IN (L/N-PE)	≤ 1.5 kV
短路时电流值 ISCCR	25 kA	放电电流 (III 型)	3 kA
后续电流熄灭能力 Ifi	因技术原因不可用	集成备用保险丝	无

通用参数

光学功能显示	绿= 正常; 红 = 放电器有缺陷 - 替换	类型	过压保护, 低压
类型	安装外壳; 2 TE, Insta IP20	颜色编码	黑色, 橙色
防护等级	IP20 (安装后)	安装导轨已装备	汇流排
工作海拔	≤ 4000 m		

通讯联接参数

最小压接面积 硬导线	0.25 mm²	剥线长度	10 mm
联接类型	PUSH IN	最大压接面积 硬导线	1.5 mm²
最大扭矩	0.4 Nm		

VPU AC I BS60 3 R 300/12.5

Weidmüller Interface GmbH & Co. KG
 Klingenbergstraße 26
 D-32758 Detmold
 Germany

www.weidmueller.com

技术数据

电气数据

电压类型	交流电
------	-----

通用数据

回路数	3	防护等级	IP20 (安装后)
颜色编码	黑色, 橙色		

联接参数

剥线长度	18 mm	导线连接方式	螺钉联接
联接类型	螺钉联接	额定连接下的裸线长度	18 mm
最小拧紧力矩	2 Nm	最大拧紧力矩	4.5 Nm
额定连接下的压接范围	16 mm ²	压接范围, 最小	6 mm ²
压接范围, 最大	35 mm ²	单股导线的最小压接面积	16 mm ²
单股导线最大截面	35 mm ²	最小多股导线接线截面积	16 mm ²
最大压接面积 软导线	25 mm ²	接线截面积, 多股线, 最小	16 mm ²
接线截面积, 多股线, 最大	35 mm ²		

保修

质保期	5年
-----	----

分类

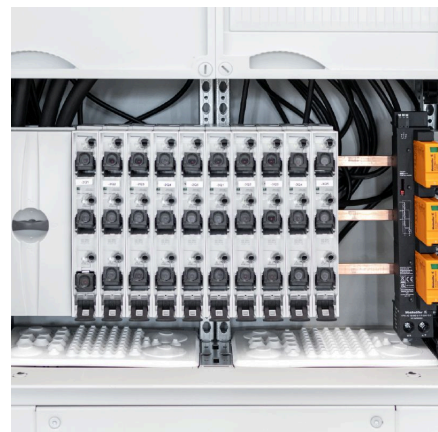
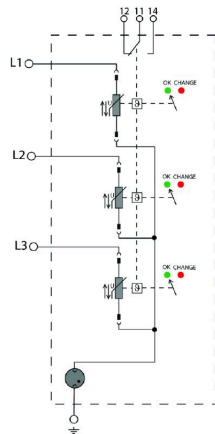
ETIM 8.0	EC001457	ETIM 9.0	EC001457
ETIM 10.0	EC001457	ECLASS 14.0	27-17-12-04
ECLASS 15.0	27-17-12-04		

VPU AC I BS60 3 R 300/12.5

Weidmüller Interface GmbH & Co. KG
Klingenbergstraße 26
D-32758 Detmold
Germany

www.weidmueller.com

图纸



VPU AC I BS60 3 R 300/12.5

Weidmüller Interface GmbH & Co. KG
 Klingenbergstraße 26
 D-32758 Detmold
 Germany

www.weidmueller.com

附件

十字螺丝刀, Phillips型



VDE 绝缘十字螺丝刀, Phillips, SDIK PHDIN 7438, ISO 8764/2-PH, 传动轴符合 ISO 8764-PH, 高质软手柄

通用订货数据

类型	SDIK PH1 X 80	版本
订货号	2749890000	螺丝刀, 刀片宽度(B): 1 mm, 80 mm, 刀片厚度 (A): 1
GTIN (EAN)	4050118897098	
数量	1 ST	

开槽螺丝刀

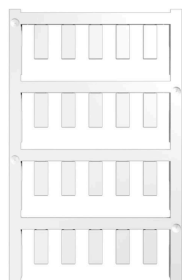


VDE 绝缘的一字螺丝刀, SDI DIN 7437, ISO 2380/2, 符合 DIN 5264 标准, ISO 2380/1, SoftFinish 把手

通用订货数据

类型	SDIS 1.0X5.5X125	版本
订货号	2749850000	螺丝刀, 刀片宽度(B): 5.5 mm, 刀片长度: 125 mm, 刀片厚度 (A): 1 mm
GTIN (EAN)	4050118897050	
数量	1 ST	

空白



ESG 采用 Multicard 格式, 用于多种常用电气设备, 是久经考验的标记号。高品质的设备与高对比度外观相得益彰。适合于以下设备生产商的设备: Siemens、ABB、Beckhoff 等。

优点:

- 可根据型号选择自粘式或卡入式标签
- 为断路器等设备提供导轨安装式 ESG 标记号。
- 根据说明采用激光进行个性化打印

针对定制打印: 请根据您的标签技术规范, 向我们发送一个我们标签制作软件 M-Print PRO 的文件, 或使用 M-Print PRO 在线版 (无需安装)。

VPU AC I BS60 3 R 300/12.5

Weidmüller Interface GmbH & Co. KG
 Klingenbergstraße 26
 D-32758 Detmold
 Germany

www.weidmueller.com

附件

通用订货数据

类型	ESG 6/15 K MC NE WS	版本
订货号	1880100000	ESG, 设备标识牌 x 15 mm, PA 66, 颜色编码: 白色, 自我粘贴的
GTIN (EAN)	4032248478781	
数量	200 ST	

备用放电管



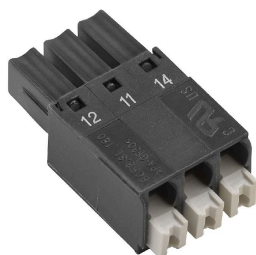
如果放电管损坏, 您可以方便地重新订购该备用放电管, 替换损坏的放电管、恢复保护功能。

通用订货数据

类型	VPU AC I O 300/12.5	版本
订货号	2591370000	Spare arrester, Surge protection
GTIN (EAN)	4050118599565	
数量	1 ST	

VPU 系列

匹配各种产品的齐全配件



通用订货数据

类型	VPU LOCKING CLIP L	版本
订货号	2735070000	
GTIN (EAN)	4050118816402	
数量	10 ST	
类型	PLUG VPU AC	版本
订货号	2855300000	
GTIN (EAN)	4064675533283	
数量	10 ST	