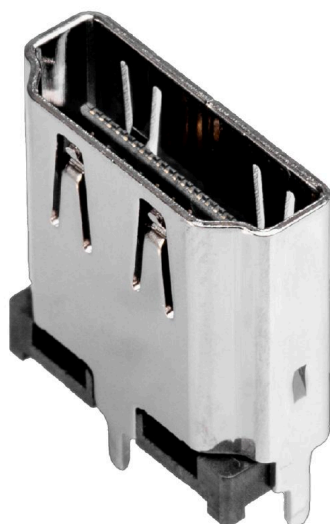


HDMI A S1V 1.9N1 RL

Weidmüller Interface GmbH & Co. KG
Klingenbergstraße 26
D-32758 Detmold
Germany

www.weidmueller.com



PCB 用 HDMI 插座——适用于电子项目的可靠连接技术
魏德米勒 HDMI 插座为工业应用中的视频、音频和以太网信号 (HEC) 传输提供高质量的解决方案

特征和优点：

- 紧凑型设计：由于有各种出线方向，适用于节省空间的 PCB 设计
- 高数据传输速度：支持 HDMI 2.0 和 4K 分辨率，以及高达 100 Mbit/s 的以太网
- 易于集成：标准化设计便于安装和集成到设备中
- 电磁兼容保护：为干净的数据传输提供可靠的抗干扰保护
- 由于采用卷带包装，非常适合在自动化表面贴装 (SMT) 工艺中进行加工处理
- 耐用性：坚固设计确保了在苛刻环境中的可靠性

通用订货数据

版本	, 反向插座, 100 MBit/s, SMD焊接, 180°, 插拔次数: ≥ 10000, 回路数: 5, LCP, 镍, 镀金, Tape
订货号	3107660000
类型	HDMI A S1V 1.9N1 RL
GTIN (EAN)	4099987174633
数量	1600 items
包装	Tape

HDMI A S1V 1.9N1 RL

Weidmüller Interface GmbH & Co. KG
Klingenbergstraße 26
D-32758 Detmold
Germany

www.weidmueller.com

技术数据

审批

ROHS 一致

尺寸和重量

深	6.2 mm	深度 (英寸)	0.2441 inch
高度	15 mm	高度 (英寸)	0.5906 inch
宽度	15 mm	宽度 (英寸)	0.5906 inch
净重	0.01 g		

环保产品合规

RoHS 合规状态 合规, 无例外
REACH SVHC 不超过 0.1 wt% 的高度关注物质 (SVHC)

电气特性

介电强度, 触点-触点	500 V AC / 1 min	通道电阻	≤10 mΩ
绝缘电阻	≥ 100 MΩ		

系统规格

回路数	5	LED	不
安装在印刷线路板上	SMD焊接	间距 P (单位: inch)	0.020 "
屏蔽材料	不锈钢	屏蔽	是, 360° 屏蔽触点
插拔力 / 回路, 最大	35 N	传输速率	100 MBit/s
每回路的焊脚数目	1	联接类型	插座
间距 P (单位: mm)	0.50 mm	防护等级	IP20
插拔次数	≥ 10000	方案类型	插头
出线方向	180°	屏蔽层表面	经镀镍处理的
性能类别	100 MBit/s	焊接工艺	回流焊, 手动焊接
拉力 / 回路, 最小	10.00 N	焊针规格	八角形

材料数据

绝缘材料	LCP	颜色编码	黑色
比色表 (相似)	RAL 9011	绝缘电阻	≥ 100 MΩ
Moisture Level (MSL)	1	阻燃等级符合 UL 94	V-0
插针材料	铜合金	触点材料	铜合金
插针镀层	镍, 镀金	插头触点叠层结构	≤ 1 μ" Au
最低存放温度	-20 °C	最高存放温度	65 °C
最低操作温度	-20 °C	最高操作温度	65 °C

包装

包装	Tape	VPE 长度	0.00 mm
VPE 宽度	0.00 mm	VPE 高度	0.00 mm

重要注意事项

备注

分类

ETIM 6.0	EC002637	ETIM 7.0	EC002637
ETIM 8.0	EC002637	ETIM 9.0	EC002637

技术数据

ETIM 10.0	EC002637	ECLASS 9.1	27-44-04-02
ECLASS 10.0	27-44-04-02	ECLASS 11.0	27-46-02-01
ECLASS 12.0	27-46-02-01	ECLASS 13.0	27-46-02-01
ECLASS 14.0	27-46-02-01	ECLASS 15.0	27-46-02-01



HDMI A S1V 1.9N1 RL

Weidmüller Interface GmbH & Co. KG
Klingenbergstraße 26
D-32758 Detmold
Germany

www.weidmueller.com

图纸

