

## HDMI A S1H 2.0N1 RL

Weidmüller Interface GmbH &amp; Co. KG

Klingenbergstraße 26

D-32758 Detmold

Germany

www.weidmueller.com



PCB 用 HDMI 插座——适用于电子项目的可靠连接技术  
魏德米勒 HDMI 插座为工业应用中的视频、音频和以太网信号 (HEC) 传输提供高质量的解决方案

特征和优点：

- 紧凑型设计：由于有各种出线方向，适用于节省空间的 PCB 设计
- 高数据传输速度：支持 HDMI 2.0 和 4K 分辨率，以及高达 100 Mbit/s 的以太网
- 易于集成：标准化设计便于安装和集成到设备中
- 电磁兼容保护：为干净的数据传输提供可靠的抗干扰保护
- 由于采用卷带包装，非常适合在自动化表面贴装 (SMT) 工艺中进行加工处理
- 耐用性：坚固设计确保了在苛刻环境中的可靠性

## 通用订货数据

版本	, HDMI 2.0, 反向插座, SMD焊接, 90°, 插拔次数: ≥ 10000, 回路数: 19, LCP, 镍镀金, 卷式
订货号	<a href="#">3107650000</a>
类型	HDMI A S1H 2.0N1 RL
GTIN (EAN)	4099987174541
数量	3000 items
包装	卷式

## HDMI A S1H 2.0N1 RL

Weidmüller Interface GmbH & Co. KG  
Klingenbergstraße 26  
D-32758 Detmold  
Germany

www.weidmueller.com

## 技术数据

## 审批

ROHS 一致

## 尺寸和重量

深	11.55 mm	深度 (英寸)	0.4547 inch
高度	6.18 mm	高度 (英寸)	0.2433 inch
宽度	15 mm	宽度 (英寸)	0.5906 inch
净重	0 g		

## 环保产品合规

RoHS 合规状态 合规, 无例外  
REACH SVHC 不超过 0.1 wt% 的高度关注物质 (SVHC)

## 电气特性

介电强度, 触点-触点	500 V AC / 1 min	绝缘电阻	≥ 100 MΩ
额定电压	0.5 V		

## 系统规格

回路数	19	LED	不
安装在印刷线路板上	SMD焊接	间距 P (单位: inch)	0.020 "
屏蔽材料	铜合金	屏蔽	是
侧面端, 属性	焊接法兰	每回路的焊脚数目	1
联接类型	焊接联接	间距 P (单位: mm)	0.50 mm
防护等级	IP20	插拔次数	≥ 10000
出线方向	90°	屏蔽层表面	经镀镍处理的
屏蔽片	无	焊接工艺	回流焊, 手动焊接

## 材料数据

绝缘材料	LCP	颜色编码	黑色
比色表 (相似)	RAL 9011	绝缘电阻	≥ 100 MΩ
Moisture Level (MSL)	1	阻燃等级符合 UL 94	V-0
插针材料	铜合金	触点材料	铜合金
插针镀层	镍镀金	最低存放温度	-20 °C
最高存放温度	65 °C	最低操作温度	-20 °C
最高操作温度	65 °C		

## 包装

包装	卷式	VPE 长度	0.00 mm
VPE 宽度	0.00 mm	VPE 高度	0.00 mm

## 重要注意事项

## 备注

## 分类

ETIM 8.0	EC002637	ETIM 9.0	EC002637
ETIM 10.0	EC002637	ECLASS 14.0	27-46-02-01
ECLASS 15.0	27-46-02-01		

## HDMI A S1H 2.0N1 RL

**Weidmüller Interface GmbH & Co. KG**

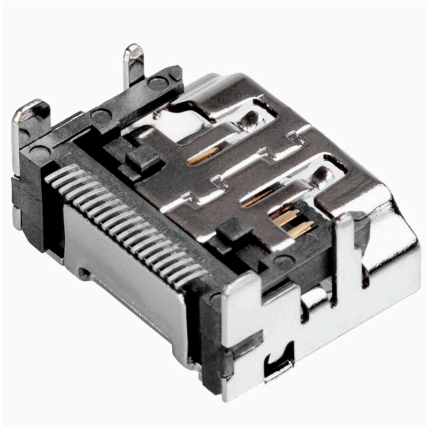
Klingenbergstraße 26

D-32758 Detmold

Germany

[www.weidmueller.com](http://www.weidmueller.com)

### 图纸

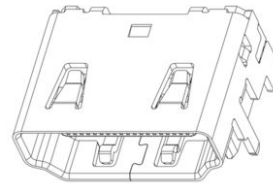
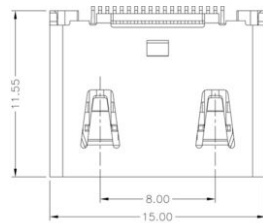


## HDMI A S1H 2.0N1 RL

Weidmüller Interface GmbH & Co. KG  
Klingenbergstraße 26  
D-32758 Detmold  
Germany

[www.weidmueller.com](http://www.weidmueller.com)

## 图纸



3D View

