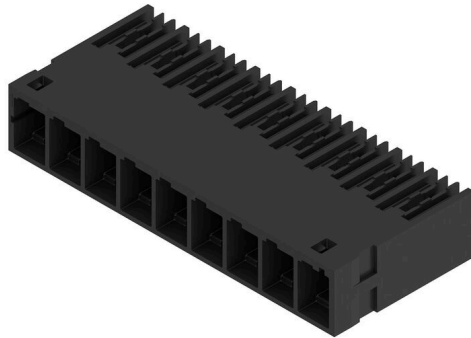


**MHS 6/09 H T3 B T**

**Weidmüller Interface GmbH & Co. KG**  
 Klingenbergstraße 26  
 D-32758 Detmold  
 Germany

www.weidmueller.com

产品图片



通用订货数据

版本	, 插座, THT/THR 焊接联接, 间距 P (单位 : mm) : 6.35 mm, 回路数: 9, 90°, Tube
订货号	<a href="#">3106920000</a>
类型	MHS 6/09 H T3 B T
GTIN (EAN)	4099987171199
数量	8 items
产品数据	IEC: 1000 V / 32 A UL: 300 V / 30 A
包装	Tube

## MHS 6/09 H T3 B T

Weidmüller Interface GmbH &amp; Co. KG

Klingenbergstraße 26

D-32758 Detmold

Germany

## 技术数据

www.weidmueller.com

## 尺寸和重量

深	25 mm	深度 (英寸)	0.9842 inch
高度	13.4 mm	高度 (英寸)	0.5276 inch
最低安装高度	10.2 mm	宽度	58.35 mm
宽度 (英寸)	2.2972 inch	净重	99 g

## 温度

环境温度	-50 °C...120 °C
------	-----------------

## 环保产品合规

RoHS 合规状态	合规, 无例外
REACH SVHC	不超过 0.1 wt% 的高度关注物质 (SVHC)

## 材料数据

绝缘材料	PA 9T	颜色编码	黑色
比色表 (相似)	RAL 9011	相比漏电起痕指数 (CTI)	≤ 600
Moisture Level (MSL)	1	阻燃等级符合 UL 94	V-0
插针材料	CuMg	触点材料	铜合金
插针镀层	镀锡	镀锡类型	亚光
最低存放温度	-25 °C	最高存放温度	55 °C
最低操作温度	-50 °C	最高操作温度	120 °C

## 额定数据符合 UL 1059 标准

额定电压 (使用组 B / UL 1059)	300 V	额定电压 (使用组 D / UL 1059)	600 V
额定电压 (使用组 F / UL 1059)	1000 V	额定电流 (使用组 B / UL 1059)	30 A
额定电流 (使用组 D / UL 1059)	5 A	最小爬电距离	4 mm
最小电气间隙	5.5 mm		

## 额定数据符合 IEC 标准

依据标准进行测试	IEC 60664-1, IEC 61984	额定电流, 最小回路数 (Tu = 20°C)	32 A
额定电流, 最大回路数 (Tu = 20°C)	32 A	额定电流, 最小回路数 (Tu = 40°C)	32 A
额定电流, 最大回路数 (Tu = 40°C)	32 A	额定电压值 (过电压等级II/污染等级2)	1000 V
额定电压值 (过电压等级III/污染等级2)	800 V	额定电压值 (过电压等级III/污染等级3)	630 V
额定冲击电压 (过压等级 II/污染等级2)	6 kV	额定冲击电压 (过压等级III/污染等级2)	6 kV
额定冲击电压 (过压等级III/污染等级3)	6 kV	最小爬电距离	4 mm

## 重要注意事项

备注	<ul style="list-style-type: none"> <li>Rated current related to rated cross-section &amp; min. No. of poles.</li> <li>P on drawing = pitch</li> <li>Rated data refer only to the component itself. Clearance and creepage distances to other components are to be designed in accordance with the relevant application standards.</li> <li>Long term storage of the product with average temperature of 50 °C and maximum humidity 70%, 36 months</li> </ul>
----	--

## 分类

ETIM 8.0	EC002637	ETIM 9.0	EC002637
ETIM 10.0	EC002637	ECLASS 14.0	27-46-02-01
ECLASS 15.0	27-46-02-01		

图纸

产品图片

