

HDC HQ 2 HV FAS

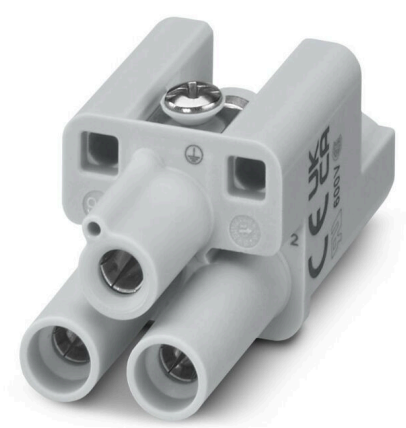
Weidmüller Interface GmbH & Co. KG

Klingenbergstraße 26

D-32758 Detmold

Germany

www.weidmueller.com



HQ 系列 - 结构紧凑，功能强大。电气特性尽在不言中。线缆连接层专为轴向螺纹设计。这项技术使得导线连接无需特殊工具。只需一把内六角扳手即可。

通用订货数据

版本	HDC - 插芯, 插座, 830 V, 40 A, 回路数: 2, 轴向螺钉连接, 安装尺寸: 1
订货号	3100770000
类型	HDC HQ 2 HV FAS
GTIN (EAN)	4099987140218
数量	1 items

HDC HQ 2 HV FAS

Weidmüller Interface GmbH & Co. KG
Klingenbergstraße 26
D-32758 Detmold
Germany

www.weidmueller.com

技术数据

审批

MAMID 认证



ROHS 一致
UL File Number Search [UL 网站](#)
cURus 证书号 E310075

尺寸和重量

深	21 mm	深度 (英寸)	0.8268 inch
高度	39.8 mm	高度 (英寸)	1.5669 inch
宽度	21 mm	宽度 (英寸)	0.8268 inch
直径	4 mm	净重	36 g

温度

温度限值 -40 °C ... 125 °C

环保产品合规

RoHS 合规状态 合规, 无例外
REACH SVHC 不超过 0.1 wt% 的高度关注物质 (SVHC)

通用参数

回路数	2	插拔次数 Ag	≥ 500
插拔次数 Au	≥ 500	插拔次数 Sn	≥ 500
联接类型	轴向螺钉连接	安装尺寸	1
阻燃等级符合 UL 94	V-0	颜色编码	灰色
绝缘材料	PC	表面处理	经银质钝化处理的
型号	插座	过压等级	III
污染等级	3	基础材料	铜合金
系列	HQ	额定电压 (DIN EN 61984)	830 V
额定冲击电压 (DIN EN 61984)	6 kV	额定电流 (DIN EN 61984)	40 A
不含卤素	false	BG	1
信号触点数量	0	电源触点数量	2

尺寸

宽度 21 mm

信号连接

最大拧紧力矩 1.5 Nm 最小拧紧力矩 0.5 Nm
剥线长度 信号连接 6 mm

接头数据 PE

PE 连接类型 螺钉联接

HDC HQ 2 HV FAS

Weidmüller Interface GmbH & Co. KG
 Klingenbergstraße 26
 D-32758 Detmold
 Germany

www.weidmueller.com

技术数据

电源连接

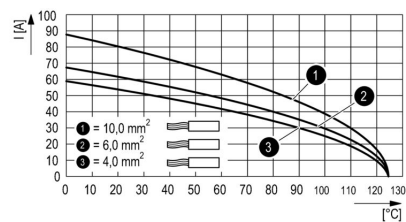
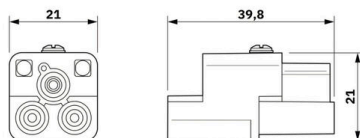
电源触点联接方式	轴向螺钉连接	最大拧紧力矩	1.5 Nm
最小拧紧力矩	0.5 Nm		

型号

联接类型	轴向螺钉连接	安装尺寸	1
最大压接面积	10 mm ²	最小压接面积	1.5 mm ²
表面处理	经银质钝化处理的	基础材料	铜合金
BG	1		

分类

ETIM 8.0	EC000438	ETIM 9.0	EC000438
ETIM 10.0	EC000438	ECLASS 14.0	27-44-02-05
ECLASS 15.0	27-44-02-05		



HDC HQ 2 HV FAS

Weidmüller Interface GmbH & Co. KG

Klingenbergstraße 26

D-32758 Detmold

Germany

www.weidmueller.com

附件

开槽螺丝刀



VDE 绝缘的一字螺丝刀, SDI DIN 7437, ISO 2380/2, 符合 DIN 5264 标准, ISO 2380/1, SoftFinish 把手

通用订货数据

类型	SDIS 0.5X3.0X100	版本
订货号	9008380000	螺丝刀, 螺丝刀
GTIN (EAN)	4032248056347	
数量	1 ST	
类型	SDS 0.5X3.0X80	版本
订货号	9008320000	螺丝刀, 螺丝刀
GTIN (EAN)	4032248056262	
数量	1 ST	
类型	SDIS 0.6X3.5X100	版本
订货号	9008390000	螺丝刀, 螺丝刀
GTIN (EAN)	4032248056354	
数量	1 ST	
类型	SDS 0.6X3.5X100	版本
订货号	9008330000	螺丝刀, 螺丝刀
GTIN (EAN)	4032248056286	
数量	1 ST	
类型	SDIS 0.8X4.0X100	版本
订货号	9008400000	螺丝刀, 螺丝刀
GTIN (EAN)	4032248056361	
数量	1 ST	
类型	SDS 0.8X4.0X100	版本
订货号	9008340000	螺丝刀, 螺丝刀
GTIN (EAN)	4032248056293	
数量	1 ST	

集成断线功能的螺丝刀“Swifty® CS”

Swifty® CS 和 Swifty® CS set 集成断线剥线功能, 用于切割和剥离铜导线, 适用于最大 1.5 mm² 的单股硬导线和 2.5 mm² 的多股软导线。



HDC HQ 2 HV FAS

Weidmüller Interface GmbH & Co. KG

Klingenbergstraße 26

D-32758 Detmold

Germany

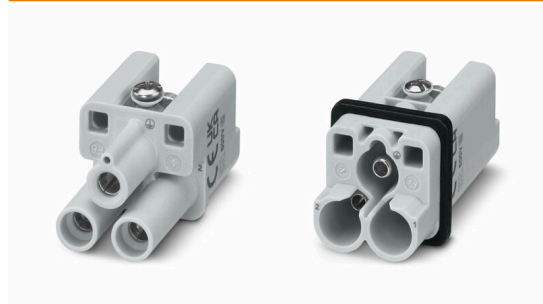
www.weidmueller.com

附件

通用订货数据

类型	SWIFTY CS SET	版本
订货号	9006060000	断线及拧紧工具, 单手操作式切割工具
GTIN (EAN)	4032248257638	
数量	1 ST	

2 回路

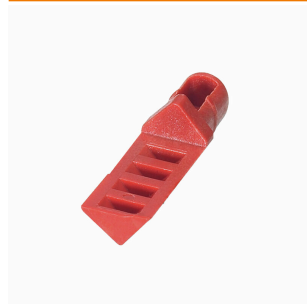


HQ 系列 - 结构紧凑, 功能强大。电气特性尽在不言中。线缆连接层专为轴向螺纹设计。这项技术使得导线连接无需特殊工具。只需一把内六角扳手即可。

通用订货数据

类型	HDC HQ 2 MAS	版本
订货号	3100530000	HDC - 插芯, 插针式, 400 V, 40 A, 回路数: 2, 轴向螺钉连接, 安装尺寸: 1
GTIN (EAN)	4099987138680	
数量	1 ST	

HA



我们为插芯提供了不同配件, 包括插芯编码系统。

通用订货数据

类型	HDC HA3/4 HQ5 PUSHIN CP	版本
订货号	3142030000	重载接插件, 附件
GTIN (EAN)	4099987491730	
数量	10 ST	