

MTS 5/01 H T4 B T

Weidmüller Interface GmbH & Co. KG

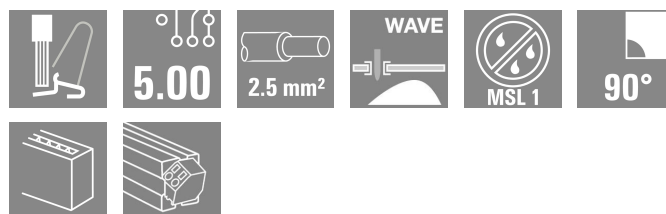
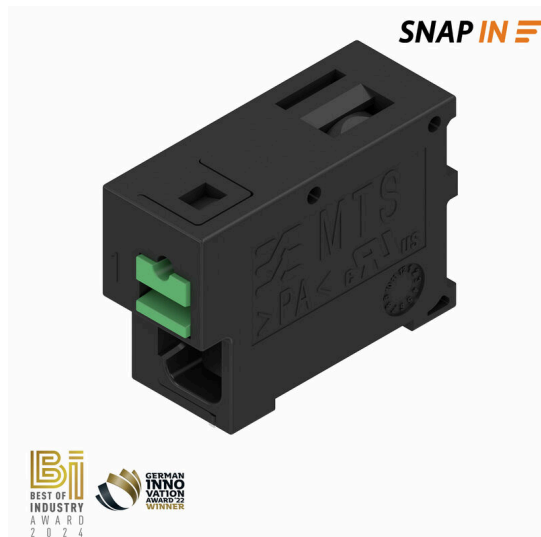
Klingenbergstraße 26

D-32758 Detmold

Germany

www.weidmueller.com

产品图片



通用订货数据

版本	PCB 接线端子, 印刷线路板接线端子, THT 焊接联接, 间距 P (单位 : mm) : 5.00 mm, 回路数: 1, Tube
订货号	3096000000
类型	MTS 5/01 H T4 B T
GTIN (EAN)	4099987119504
数量	74 items
产品数据	IEC: 400 V / 32 A / 0.5 - 4 mm² UL: 300 V / 18.5 A / AWG 20 - AWG 12
包装	Tube

MTS 5/01 H T4 B T

Weidmüller Interface GmbH & Co. KG

Klingenbergstraße 26

D-32758 Detmold

Germany

www.weidmueller.com

技术数据

尺寸和重量

深	18.85 mm	深度 (英寸)	0.7421 inch
高度	16.7 mm	高度 (英寸)	0.6575 inch
最低安装高度	13.2 mm	宽度	7.3 mm
宽度 (英寸)	0.2874 inch	净重	3.25 g

温度

环境温度	-50 °C...125 °C	安装温度	-50 °C to +70 °C
------	-----------------	------	------------------

环保产品合规

RoHS 合规状态	合规, 无例外
REACH SVHC	不超过 0.1 wt% 的高度关注物质 (SVHC)

系统规格

产品系列	OMNIMATE 4.0
导线连接方式	带操作按键的 SNAP IN
压接点特性	WireReady
安装在印刷线路板上	THT 焊接联接
导线出线方向	90°
间距 P (单位: mm)	5.00 mm
间距 P (单位: inch)	0.197 "
回路数	1
插针排数	1
层数	1
焊脚长度 (l)	3.5 mm
焊针规格	0.6 x 0.8 mm
焊接孔直径 (D)	1.3 mm
焊接孔直径公差 (D)	+ 0.1 mm
每回路的焊脚数目	2
剥线长度	9 mm
剥线长度公差	最小 8 mm 最大 10 mm
防触电保护 (按照 DIN VDE 0470)	IP 20
防触电保护 (按照 DIN VDE 57106)	手指安全保护
防护等级	IP20

材料数据

绝缘材料	PA 9T	颜色编码	黑色
比色表 (相似)	RAL 9011	绝缘材料组	I
相比漏电起痕指数 (CTI)	≥ 600	Moisture Level (MSL)	1
阻燃等级符合 UL 94	V-0	触点材料	铜合金
插针镀层	镀锡	镀锡类型	亚光
最低存放温度	-25 °C	最高存放温度	55 °C
最低操作温度	-50 °C	最高操作温度	70 °C

适用导线

压接范围, 最小	0.34 mm ²	压接范围, 最大	4 mm ²
导线最小压接面积 AWG	AWG 20	导线最大压接面积 AWG	AWG 12
单股导线的, 最小值 H05(07) V-U	0.5 mm ²	单股导线的, 最大值 H05(07) V-U	2.5 mm ²
软导线, 最小压接面积 H05(07) V-K	0.5 mm ²	软导线, 最大压接面积 H05(07) V-K	4 mm ²

MTS 5/01 H T4 B T

Weidmüller Interface GmbH & Co. KG

Klingenbergstraße 26

D-32758 Detmold

Germany

www.weidmueller.com

技术数据

最小压接面积 带预绝缘管状端头(DIN 46 228/4) 0.34 mm²带导线管状端头, DIN 46228 部分 1, 最小 0.5 mm²

绝缘层外径, 最大值 4.00 mm

最大压接面积 带预绝缘管状端头(DIN 46 228/4) 2.5 mm²最大压接面积 带管状端头, 符合DIN46 228/1 2.5 mm²

额定数据符合 CSA 标准

导线最小压接面积, AWG,

AWG 20

导线最大压接面积, AWG

AWG 12

额定数据符合 UL 1059 标准

额定电压 (使用组 B / UL 1059) 300 V

额定电压 (使用组 F / UL 1059) 420 V

额定电流 (使用组 D / UL 1059) 10 A

导线最大压接面积, AWG AWG 12

最小电气间隙 4 mm

额定电压 (使用组 D / UL 1059) 300 V

额定电流 (使用组 B / UL 1059) 18.5 A

导线最小压接面积, AWG AWG 20

最小爬电距离 5.6 mm

额定数据符合 IEC 标准

依据标准进行测试 IEC 60664-1, IEC 61984

额定电流, 最大回路数 (Tu = 20°C) 32 A

额定电流, 最大回路数 (Tu = 40°C) 32 A

额定电压值 (过电压等级III/污染等级2) 400 V

额定冲击电压 (过电压等级 II/污染等级2) 4 kV

额定冲击电压 (过电压等级III/污染等级3) 4 kV

额定电流, 最小回路数 (Tu = 20°C) 32 A

额定电流, 最小回路数 (Tu = 40°C) 32 A

额定电压值 (过电压等级II/污染等级2) 400 V

额定电压值 (过电压等级III/污染等级3) 250 V

额定冲击电压 (过电压等级III/污染等级2) 4 kV

重要注意事项

IPC 标准的符合性

符合性: 该产品根据国际认可的标准进行开发、生产和交付, 符合数据页中确保的特性, 装饰性特性满足 IPC-A-610 “等级 2”。其他针对产品的权利主张可以应要求进行评估。

备注

- Rated current related to rated cross-section & min. No. of poles.
- P on drawing = pitch
- Rated data refer only to the component itself. Clearance and creepage distances to other components are to be designed in accordance with the relevant application standards.
- During transport, it may rarely occur that the clamping points are already closed. The products remain fully functional. To reactivate the SNAP IN function, please press the activation button.
- When using a 1-pole PCB terminal block, it must be supported in the application.
- Long term storage of the product with average temperature of 50 °C and maximum humidity 70%, 36 months

分类

ETIM 8.0

EC002643

ETIM 9.0

EC002643

ETIM 10.0

EC002643

ECLASS 14.0

27-46-01-01

ECLASS 15.0

27-46-01-01

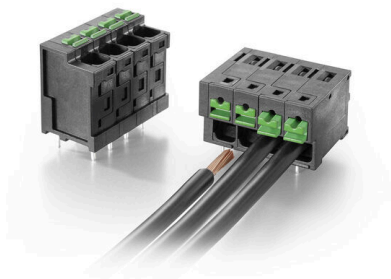
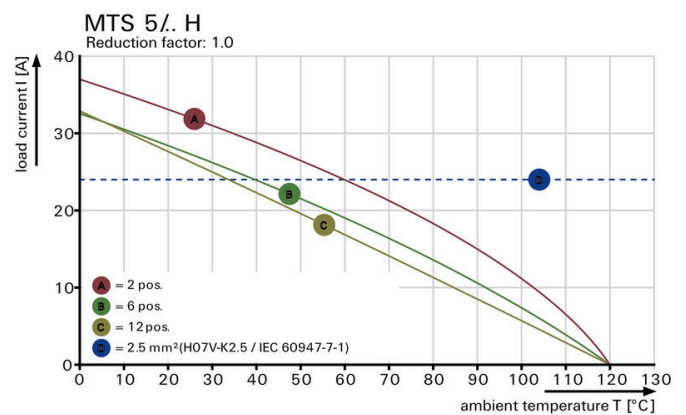
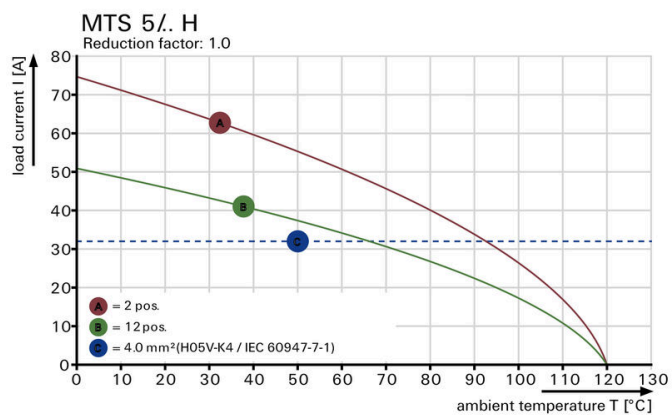
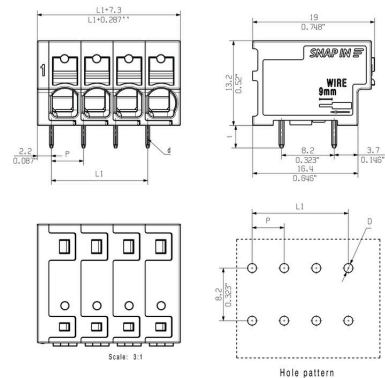
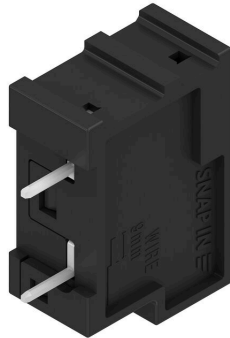
MTS 5/01 H T4 B T

Weidmüller Interface GmbH & Co. KG
Klingenbergstraße 26
D-32758 Detmold
Germany

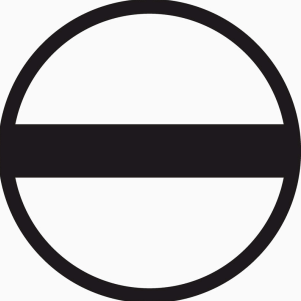
www.weidmueller.com

图纸

产品图片



开槽螺丝刀



带圆形槽刀的一字螺丝刀, SD DIN 5265, ISO 2380/2, 符合 DIN 5264 标准, ISO 2380/1, 尖端为铬材料, SoftFinish 把手

通用订货数据

类型	SDS 0.6X3.5X100	版本
订货号	2749340000	螺丝刀, 刀片宽度(B): 3.5 mm, 刀片长度: 100 mm, 刀片厚度 (A): 0.6 mm
GTIN (EAN)	4050118895568	
数量	1 ST	
类型	SDIS 0.6X3.5X100	版本
订货号	2749810000	螺丝刀, 刀片宽度(B): 3.5 mm, 刀片长度: 100 mm, 刀片厚度 (A): 0.6 mm
GTIN (EAN)	4050118897012	
数量	1 ST	