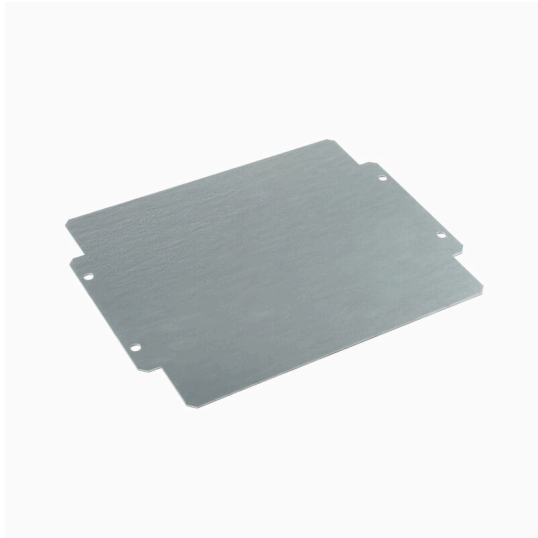


MOPL K71 STAHL

Weidmüller Interface GmbH & Co. KG
 Klingenbergstraße 26
 D-32758 Detmold
 Germany

www.weidmueller.com

产品图片



Klippon® K-系列, 附件

通用订货数据

| | |
|------------|---|
| 版本 | Klippon K (铝质空接线盒), 安装板, 安装板, 高度: 213 mm, 宽度: 264 mm, 深: 2 mm, 基础材料: 不锈钢板, 镀锌, 经镀锌处理的, 银色 |
| 订货号 | 3073140000 |
| 类型 | MOPL K71 STAHL |
| GTIN (EAN) | 4008190858070 |
| 数量 | 1 items |

MOPL K71 STAHL

Weidmüller Interface GmbH & Co. KG
Klingenbergstraße 26
D-32758 Detmold
Germany

技术数据

www.weidmueller.com

审批

ROHS 一致

尺寸和重量

| | | | |
|-----------|--------|---------|--------------|
| 深 | 2 mm | 深度 (英寸) | 0.0787 inch |
| 高度 | 213 mm | 高度 (英寸) | 8.3858 inch |
| 宽度 | 264 mm | 宽度 (英寸) | 10.3937 inch |
| 安装尺寸 - 高度 | 80 mm | 安装宽度 | 250 mm |
| 净重 | 789 g | | |

温度

工作温度

环保产品合规

RoHS 合规状态 合规, 无例外
REACH SVHC 不超过 0.1 wt% 的高度关注物质 (SVHC)

通用参数

| | | | |
|------|--------|------|----------|
| 材料强度 | 2 mm | 固定类型 | 螺钉固定的 |
| 表面处理 | 经镀锌处理的 | 基础材料 | 不锈钢板, 镀锌 |

附件常规信息

| | | | |
|------|--------|-----------|----------|
| 材料强度 | 2 mm | 固定类型 | 螺钉固定的 |
| 表面处理 | 经镀锌处理的 | 基础材料 | 不锈钢板, 镀锌 |
| 安装宽度 | 250 mm | 安装尺寸 - 高度 | 80 mm |

分类

| | | | |
|-------------|-------------|-------------|-------------|
| ETIM 8.0 | EC000213 | ETIM 9.0 | EC000213 |
| ETIM 10.0 | EC000213 | ECLASS 14.0 | 27-40-06-39 |
| ECLASS 15.0 | 27-40-06-39 | | |

MOPL K71 STAHL

Weidmüller Interface GmbH & Co. KG
Klingenbergstraße 26
D-32758 Detmold
Germany

附件

www.weidmueller.com

深度 7.5 mm

Klippon® K-系列, 附件



通用订货数据

| | | | |
|------------|----------------------------|--|--|
| 类型 | TS35X7.5 ST K71 | 版本 | |
| 订货号 | 8866120000 | 安装导轨, TS 35, TS 35 x 7.5, 宽度: 260 mm, 带长孔, 钢, 电镀锌和钝化 | |
| GTIN (EAN) | 4050118652697 | | |
| 数量 | 20 ST | | |