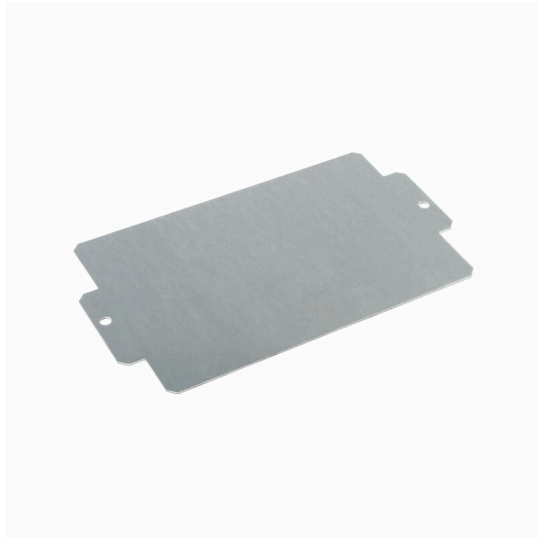


MOPL K61 STAHL

Weidmüller Interface GmbH & Co. KG
 Klingenbergstraße 26
 D-32758 Detmold
 Germany

www.weidmueller.com

产品图片



Klippon® K-系列, 附件

通用订货数据

版本	Klippon K (铝质空接线盒), 安装板, 安装板, 高度: 145 mm, 宽度: 245 mm, 深: 2 mm, 基础材料: 不锈钢板, 镀锌, 经镀锌处理的, 银色
订货号	3073120000
类型	MOPL K61 STAHL
GTIN (EAN)	4008190858056
数量	1 items

MOPL K61 STAHL

Weidmüller Interface GmbH & Co. KG
Klingenbergstraße 26
D-32758 Detmold
Germany

技术数据

www.weidmueller.com

审批

ROHS	一致
------	----

尺寸和重量

深	2 mm	深度 (英寸)	0.0787 inch
高度	145 mm	高度 (英寸)	5.7086 inch
宽度	245 mm	宽度 (英寸)	9.6456 inch
安装尺寸 - 高度	72.5 mm	安装宽度	230 mm
净重	497 g		

温度

工作温度	
------	--

环保产品合规

RoHS 合规状态	合规, 无例外
REACH SVHC	不超过 0.1 wt% 的高度关注物质 (SVHC)

通用参数

材料强度	2 mm	固定类型	螺钉固定的
表面处理	经镀锌处理的	基础材料	不锈钢板, 镀锌

附件常规信息

材料强度	2 mm	固定类型	螺钉固定的
表面处理	经镀锌处理的	基础材料	不锈钢板, 镀锌
安装宽度	230 mm	安装尺寸 - 高度	72.5 mm

分类

ETIM 8.0	EC000213	ETIM 9.0	EC000213
ETIM 10.0	EC000213	ECLASS 14.0	27-40-06-39
ECLASS 15.0	27-40-06-39		

MOPL K61 STAHL

Weidmüller Interface GmbH & Co. KG
 Klingenbergstraße 26
 D-32758 Detmold
 Germany

附件

www.weidmueller.com

深度 7.5 mm



Klippon® POK 接线盒系列由优质玻璃纤维增强聚酯材料制成，特别适合需要防腐、耐冲击且具有较高 IP 防护等级的应用和环境。

这一产品系列含有丰富的产品，主要特点如下：

- 提供 17 种尺寸
- 两种标准饰面（颜色）：灰色（类似于 RAL 7001，工业用）和黑色（类似于 RAL 9011，适用于恶劣环境，防爆）
- 盖板采用十字头/开槽设计的不锈钢螺钉
- 模制垫圈由硅胶或氯丁二烯制成
- 固定孔设在密封区之外，确保实现高达 IP66 的防护等级
- 耐冲击能力高达 7 焦耳
- 直接安装在接线盒中或采用内部安装板
- 可利用固定孔或安装支架直接进行墙体安装
- 利用紧固螺丝来固定安装导轨和安装板
- 根据配置，最高防火等级可达 E60
- 魏德米勒可根据客户规格生产和供应这种接线盒，并配备所有必要的端子和电缆接头。

通用订货数据

类型	TS35X7.5 ST POK 1626	版本
订货号	8000003909	安装导轨, TS 35, TS 35 x 7.5, 宽度: 243 mm, 无开孔, 钢, 电镀锌和钝化
GTIN (EAN)	4050118652673	
数量	20 ST	
类型	TS35X7.5 ST K61	版本
订货号	8000037567	安装导轨, TS 35, TS 35 x 7.5, 宽度: 243 mm, 带长孔, 钢, 经镀锌处理的, 经镀铬处理的
GTIN (EAN)	4050118653298	
数量	20 ST	