

CXI CLIP HM**Weidmüller Interface GmbH & Co. KG**

Klingenbergstraße 26

D-32758 Detmold

Germany

www.weidmueller.com



用于 CUBESERIES CRI 继电器的固定夹。

塑料固定夹：

- 带继电器弹出功能
- 用于 MultiFit 标识牌的标记槽
- 适用于带和不带测试键的继电器

金属固定夹：

- 用于将继电器牢固地固定在插座中
- 带和不带测试键的独立继电器版本

通用订货数据

版本	CUBESERIES, 固定夹
订货号	3052640000
类型	CXI CLIP HM
GTIN (EAN)	4099987022460
数量	10 items

技术数据

审批

ROHS 一致

尺寸和重量

净重 10 g

温度

存储温度 工作温度

环保产品合规

RoHS 合规状态 合规, 无例外
 REACH SVHC 不超过 0.1 wt% 的高度关注物质 (SVHC)

基本信息

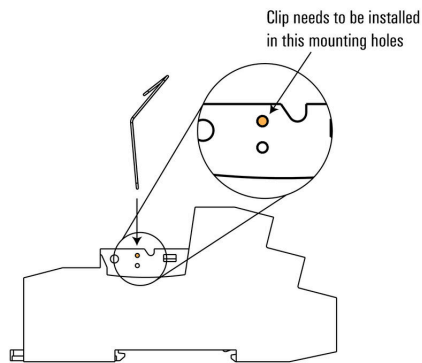
类型 用于带测试键的 CRI 继电器 基础材料 金属材质
 颜色编码 银色

分类

ETIM 8.0	EC002586	ETIM 9.0	EC002586
ETIM 10.0	EC002586	ECLASS 14.0	27-37-16-92
ECLASS 15.0	27-37-16-92		

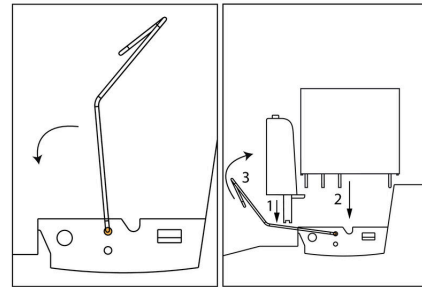
应用举例

How to install a metal retaining clip
Metal retaining clip for CRI relay with test button



应用举例

How to install a metal retaining clip
Metal retaining clip for CRI relay with test button



Pivot the clip downward to clear the mounting area

Insert the relay and module into the socket and lift the clip to secure the relay

Miscellaneous

Type code CUBESERIES accessories versions

