

## CXI CLIP LM

Weidmüller Interface GmbH &amp; Co. KG

Klingenbergstraße 26

D-32758 Detmold

Germany

www.weidmueller.com



用于 CUBESERIES CRI 继电器的固定夹。

塑料固定夹：

- 带继电器弹出功能
- 用于 MultiFit 标识牌的标记槽
- 适用于带和不带测试键的继电器

金属固定夹：

- 用于将继电器牢固地固定在插座中
- 带和不带测试键的独立继电器版本

## 通用订货数据

版本	CUBESERIES, 固定夹
订货号	<a href="#">3052630000</a>
类型	CXI CLIP LM
GTIN (EAN)	4099987022453
数量	25 items

技术数据

审批

ROHS 一致

尺寸和重量

净重 0.24 g

温度

存储温度 工作温度

环保产品合规

RoHS 合规状态 合规, 无例外  
 REACH SVHC 不超过 0.1 wt% 的高度关注物质 (SVHC)

基本信息

类型	用于不带测试键的 CRI 继电器	基础材料	金属材质
颜色编码	银色		

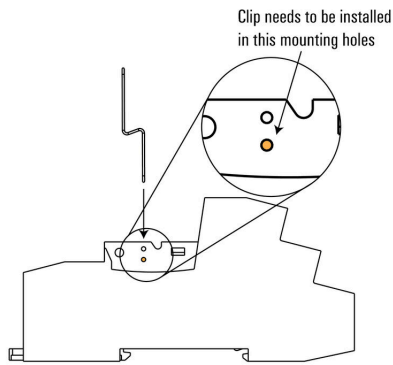
分类

ETIM 8.0	EC002586	ETIM 9.0	EC002586
ETIM 10.0	EC002586	ECLASS 14.0	27-37-16-92
ECLASS 15.0	27-37-16-92		

应用举例

**How to install a metal retaining clip**

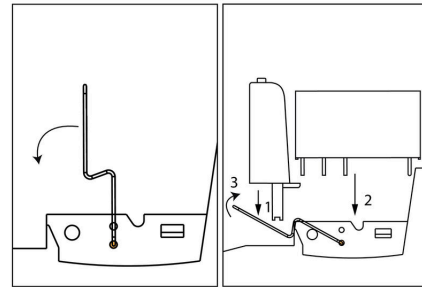
Metal retaining clip for CRI relay without test button



应用举例

**How to install a metal retaining clip**

Metal retaining clip for CRI relay without test button



Pivot the clip downward to clear the mounting area

Insert the relay and module into the socket and lift the clip to secure the relay

Miscellaneous

**Type code CUBESERIES accessories versions**

