

CSI S 2CO

Weidmüller Interface GmbH & Co. KG
 Klingenbergstraße 26
 D-32758 Detmold
 Germany

www.weidmueller.com



用于 CUBESERIES CRI 继电器的继电器插座

- 带 2 转换器触点的输出版本（用于带 1 个转换器触点和 2 转换器触点的继电器）
- 螺钉联接和 PUSH IN 直插式连接
- PUSH IN 直插式插座，带宽型按压装置，适用于刀片尺寸最大为 1.0 x 5.5 mm 的螺丝刀
- 多种横联能力
- 横联件、固定夹和 LED 模块等配套附件

通用订货数据

版本	CUBESERIES, 继电器底座, 触点数量: 2, 转换触点, 持续电流: 8 A, 螺钉联接
订货号	3052590000
类型	CSI S 2CO
GTIN (EAN)	4099987022422
数量	10 items

技术数据

审批

MAMID 认证

ROHS 一致
UL File Number Search [UL 网站](#)
cURus 证书号 E223759

尺寸和重量

深	61 mm	深度 (英寸)	2.4016 inch
高度	80 mm	高度 (英寸)	3.1496 inch
宽度	15.6 mm	宽度 (英寸)	0.6142 inch
净重	45 g		

温度

存储温度	环境温度	-40 °C...70 °C
工作温度		

环保产品合规

RoHS 合规状态	合规, 无例外
REACH SVHC	不超过 0.1 wt% 的高度关注物质 (SVHC)

额定数据UL

cURus 证书号	E223759
-----------	---------

控制侧

状态显示	不
------	---

负载侧

额定开关电压	250 V AC	持续电流	8 A @ 2CO; 12 A @ 1CO without bridged output wire connections; 16 A @ 1CO with bridged output wire connections
最大开关电压, 交流	300 V	触点类型	2 CO contact

基本信息

工作海拔	≤ 2000 m, 高于海平面		
安装导轨已装备	TS 35		
颜色编码	黑色		
阻燃等级符合 UL 94	V-2		
UL94阻燃等级组件	组件	套筒	
	UL94阻燃等级	V-2	

绝缘设计

过压等级	IV	控制端 - 负载端间的耐压强度	5 kVeff / 1min
相邻触点的介电强度	3 kVeff / 1 Min.	安装导轨的介电强度	5 kVeff / 1 min

技术数据

抗冲击耐压	6 kV	防护等级	IP20
-------	------	------	------

详细标准及认证情况

CSA 认证号	607178-80219312	cURus 证书号	E223759
---------	-----------------	-----------	---------

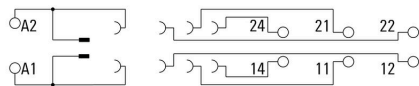
联接参数

导线连接方式	螺钉联接	额定连接下的裸线长度	8 mm
额定连接下的压接范围	2.5 mm ²	压接范围, 最小	0.75 mm ²
压接范围, 最大	4 mm ²	单股导线的最小压接面积	0.75 mm ²
单股导线最大截面	4 mm ²	最小多股导线接线截面面积	0.75 mm ²
最大压接面积 软导线	4 mm ²	导线连接截面面积, 多股细导线, 带管状端头 DIN 46228/4, 最小	0.75 mm ²
导线连接截面面积, 多股细导线, 带管状端头 DIN 46228/4, 最大	4 mm ²	双线管状端头 最小导线横截面	1.5 mm ²
双线管状端头 最大导线横截面	2.5 mm ²	螺丝刀口尺寸	PZ 1

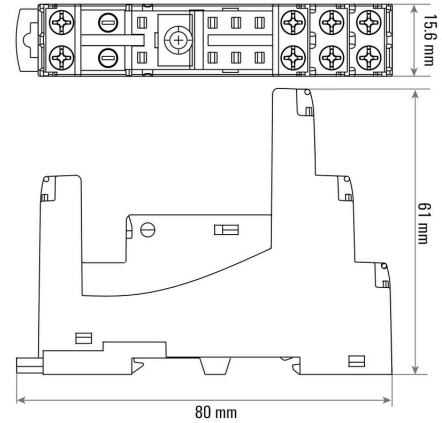
分类

ETIM 8.0	EC001456	ETIM 9.0	EC001456
ETIM 10.0	EC001456	ECLASS 14.0	27-37-16-03
ECLASS 15.0	27-37-16-03		

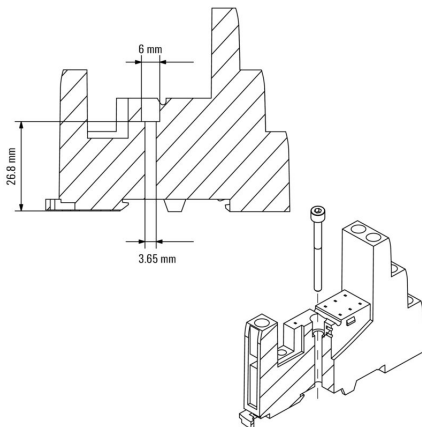
接线图



Dimensional drawing

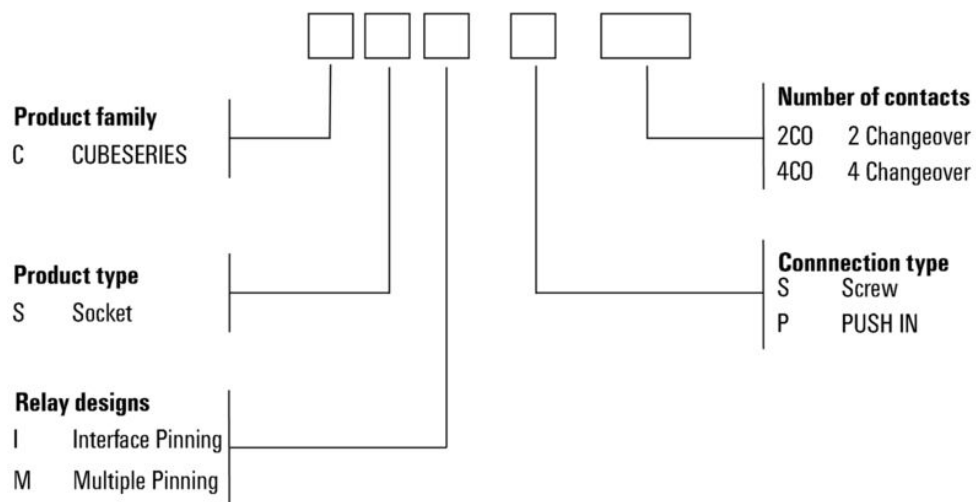


Dimensional drawing



Miscellaneous

Type code CUBESERIES socket versions



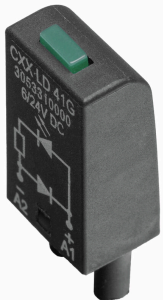
LED



通用订货数据

类型	CXX L 61G	版本
订货号	3053420000	CUBESERIES, LED模块, 额定控制电压: 6...24 V UC, 插拔联接
GTIN (EAN)	4099987023207	
数量	20 ST	
类型	CXX L 61R	版本
订货号	3053410000	CUBESERIES, LED模块, 额定控制电压: 6...24 V UC, 插拔联接
GTIN (EAN)	4099987023191	
数量	20 ST	
类型	CXX L 62G	版本
订货号	3053440000	CUBESERIES, LED模块, 额定控制电压: 24...60 V UC, 插拔联接
GTIN (EAN)	4099987023221	
数量	20 ST	
类型	CXX L 62R	版本
订货号	3053430000	CUBESERIES, LED模块, 额定控制电压: 24...60 V UC, 插拔联接
GTIN (EAN)	4099987023214	
数量	20 ST	
类型	CXX L 63G	版本
订货号	3053460000	CUBESERIES, LED模块, 额定控制电压: 110...230 V UC, 插拔联接
GTIN (EAN)	4099987023245	
数量	20 ST	
类型	CXX L 63R	版本
订货号	3053450000	CUBESERIES, LED模块, 额定控制电压: 110...230 V UC, 插拔联接
GTIN (EAN)	4099987023238	
数量	20 ST	

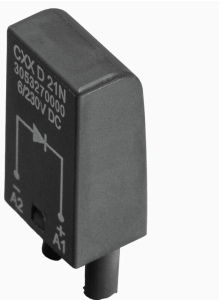
LED 和空载二极管



通用订货数据

类型	CXX LD 41G	版本
订货号	3053310000	CUBESERIES, LED模块, 带续流二极管, 额定控制电压: 6...24 V DC, 插拔联接
GTIN (EAN)	4099987023115	
数量	20 ST	
类型	CXX LD 41R	版本
订货号	3053290000	CUBESERIES, LED模块, 带续流二极管, 额定控制电压: 6...24 V DC, 插拔联接
GTIN (EAN)	4099987023108	
数量	20 ST	
类型	CXX LD 42G	版本
订货号	3053340000	CUBESERIES, LED模块, 带续流二极管, 额定控制电压: 24...60 V DC, 插拔联接
GTIN (EAN)	4099987023139	
数量	20 ST	
类型	CXX LD 42R	版本
订货号	3053320000	CUBESERIES, LED模块, 带续流二极管, 额定控制电压: 24...60 V DC, 插拔联接
GTIN (EAN)	4099987023122	
数量	20 ST	
类型	CXX LD 43G	版本
订货号	3053360000	CUBESERIES, LED模块, 带续流二极管, 额定控制电压: 110...230 V DC, 插拔联接
GTIN (EAN)	4099987023153	
数量	20 ST	
类型	CXX LD 43R	版本
订货号	3053350000	CUBESERIES, LED模块, 带续流二极管, 额定控制电压: 110...230 V DC, 插拔联接
GTIN (EAN)	4099987023146	
数量	20 ST	

保护模块



通用订货数据

类型	CXX D 21N	版本
订货号	3053270000	CUBESERIES, 续流二极管, 额定控制电压: 6...230 V DC, 插拔联接
GTIN (EAN)	4099987023092	
数量	20 ST	
类型	CXX RC 51	版本
订货号	3053370000	CUBESERIES, RC元件, 额定控制电压: 6...24 V UC, 插拔联接
GTIN (EAN)	4099987023160	
数量	20 ST	
类型	CXX RC 52	版本
订货号	3053390000	CUBESERIES, RC元件, 额定控制电压: 24...60 V UC, 插拔联接
GTIN (EAN)	4099987023177	
数量	20 ST	

CSI S 2CO

Weidmüller Interface GmbH & Co. KG
 Klingenbergstraße 26
 D-32758 Detmold
 Germany

www.weidmueller.com

附件

类型	CXX RC 53	版本
订货号	3053400000	CUBESERIES, RC元件, 额定控制电压: 110...230 V AC, 插拔联接
GTIN (EAN)	4099987023184	
数量	20 ST	
类型	CXX V 71	版本
订货号	3053470000	CUBESERIES, 保护型变阻器, 额定控制电压: 6...24 V AC, 插拔联接
GTIN (EAN)	4099987023252	
数量	20 ST	
类型	CXX V 72	版本
订货号	3053480000	CUBESERIES, 保护型变阻器, 额定控制电压: 110...130 V AC, 插拔联接
GTIN (EAN)	4099987023269	
数量	20 ST	
类型	CXX V 73	版本
订货号	3053490000	CUBESERIES, 保护型变阻器, 额定控制电压: 220...240 V AC, 插拔联接
GTIN (EAN)	4099987023276	
数量	20 ST	

横联接



- 用于 CUBESERIES CRI 插座的横联件。
- 带红色和蓝色塑料的型号, 用于电位编码 用于直插式插座的型号:
 - 线圈 A1 和 A2 的 8 插针横联件
 - 2 插针跨接线, 用于连接相邻插座
 - 2 插针跨接线, 用于连接一个插座内的输出端通道 螺丝插座版本:
 - 8 插针横联件, 用于连接相邻插座

通用订货数据

类型	CXI CCS 8P GY	版本
订货号	3052620000	CUBESERIES, 横联
GTIN (EAN)	4099987022446	
数量	2 ST	

支撑夹



- 用于 CUBESERIES CRI 继电器的固定夹。
- 塑料固定夹:
- 带继电器弹出功能
 - 用于 MultiFit 标识牌的标记槽
 - 适用于带和不带测试键的继电器
- 金属固定夹:
- 用于将继电器牢固地固定在插座中
 - 带和不带测试键的独立继电器版本

通用订货数据

类型	CXI CLIP HM	版本
订货号	3052640000	CUBESERIES, 固定夹
GTIN (EAN)	4099987022460	
数量	10 ST	

CSI S 2CO

Weidmüller Interface GmbH & Co. KG
Klingenbergstraße 26
D-32758 Detmold
Germany

www.weidmueller.com

附件

类型	CXI CLIP LM	版本
订货号	3052630000	CUBESERIES, 固定夹
GTIN (EAN)	4099987022453	
数量	25 ST	
类型	CXI CLIP P	版本
订货号	3052710000	CUBESERIES, 固定夹
GTIN (EAN)	4099987022514	
数量	10 ST	

标识牌支架



通用订货数据

类型	CXI LABEL FLAP S	版本
订货号	3169130000	CUBESERIES, 标签
GTIN (EAN)	4099987828048	
数量	100 ST	