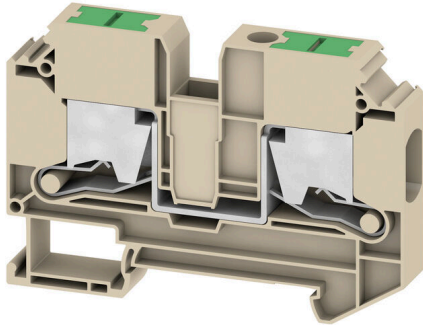


**SL2C 10**

**Weidmüller Interface GmbH & Co. KG**  
 Klingenbergstraße 26  
 D-32758 Detmold  
 Germany

www.weidmueller.com



电力、信号和数据的传输是电气工程设计和机柜装配过程中的传统需求。绝缘材料、联接系统和接线端子的设计方式是能够帮助产品实现差异化的特性。直通端子适用于组合和/或联接起一个或多个导线。它们具有电位相同或相互隔离的单层或多层形式。

**通用订货数据**

|            |   |
|------------|---|
| 版本         | 直通型接线端子, SNAP IN, 深褐, 10 mm <sup>2</sup> , 57 A, 1000 V, 联接点数量: 2 |
| 订货号        | <a href="#">3037500000</a>  |
| 类型         | SL2C 10   |
| GTIN (EAN) | 4099987000314   |
| 数量         | 50 items  |

## SL2C 10

Weidmüller Interface GmbH &amp; Co. KG

Klingenbergstraße 26

D-32758 Detmold

Germany

www.weidmueller.com

## 技术数据

## 审批

MAMID 认证



|                       |                       |
|-----------------------|-----------------------|
| ROHS                  | 一致                    |
| UL File Number Search | <a href="#">UL 网站</a> |
| cURus 证书号             | E60693                |

## 尺寸和重量

|               |             |         |             |
|---------------|-------------|---------|-------------|
| 深             | 48.8 mm     | 深度 (英寸) | 1.9213 inch |
| 深度 (含 DIN 导轨) | 58.7 mm     | 高度      | 72 mm       |
| 高度 (英寸)       | 2.8346 inch | 宽度      | 10.2 mm     |
| 宽度 (英寸)       | 0.4016 inch | 净重      | 34.52 g     |

## 温度

|          |                |          |                |
|----------|----------------|----------|----------------|
| 存储温度     | -25 °C...60 °C | 环境温度     | -5 °C...110 °C |
| 最小持续工作温度 | -60 °C         | 最大持续工作温度 | 130 °C         |

## 环保产品合规

|            |                            |
|------------|----------------------------|
| RoHS 合规状态  | 合规, 无例外                    |
| REACH SVHC | 不超过 0.1 wt% 的高度关注物质 (SVHC) |

## 其它技术参数

|     |    |      |       |
|-----|----|------|-------|
| 开放端 | 右方 | 固定类型 | 卡入    |
| 防爆版 | 不  | 安装方式 | TS 35 |

## 可压接导线 (其它联接)

|             |         |
|-------------|---------|
| 其他联接方式的接口类型 | SNAP IN |
|-------------|---------|

## 可压接导线 (额定联接)

|                                       |                     |                                       |                     |
|---------------------------------------|---------------------|---------------------------------------|---------------------|
| 测量规 按照 60 947-1 标准                    | A6                  | 导线最大压接面积 AWG                          | AWG 6               |
| 连接方向                                  | 水平进线                | 剥线长度                                  | 18 mm               |
| 联接类型                                  | SNAP IN             | 联接点数量                                 | 2                   |
| 压接范围, 最大                              | 16 mm <sup>2</sup>  | 压接范围, 最小                              | 1.5 mm <sup>2</sup> |
| 螺丝刀口尺寸                                | 1.0 x 5.5 mm        | 导线最小压接面积 AWG                          | AWG 14              |
| 导线连接截面积, 多股细导线, 带管状端头 DIN 46228/4, 最大 | 10 mm <sup>2</sup>  | 导线连接截面积, 多股细导线, 带管状端头 DIN 46228/4, 最小 | 2.5 mm <sup>2</sup> |
| 导线连接截面积, 多股细导线, 带管状端头 DIN 46228/1, 最大 | 10 mm <sup>2</sup>  | 导线连接截面积, 多股细导线, 带管状端头 DIN 46228/1, 最小 | 2.5 mm <sup>2</sup> |
| 最大压接面积 软导线                            | 16 mm <sup>2</sup>  | 最小多股导线接线截面积                           | 2.5 mm <sup>2</sup> |
| 接线截面积, 多股线, 最大                        | 16 mm <sup>2</sup>  | 接线截面积, 多股线, 最小                        | 1.5 mm <sup>2</sup> |
| 双线管状端头 最大导线横截面                        | 6 mm <sup>2</sup>   | 双线管状端头 最小导线横截面                        | 1.5 mm <sup>2</sup> |
| 导线连接截面积, 单股硬导线, 最大                    | 16 mm <sup>2</sup>  | 导线连接截面积, 单股硬导线, 最小                    | 1.5 mm <sup>2</sup> |
| 接线截面积, 多股细导线, 最小                      | 1.5 mm <sup>2</sup> |                                       |                     |

## 材料参数

|        |       |              |     |
|--------|-------|--------------|-----|
| 基础材料   | Wemid | 颜色编码         | 深褐  |
| 触发元件颜色 | 绿色    | 阻燃等级符合 UL 94 | V-0 |

## SL2C 10

Weidmüller Interface GmbH &amp; Co. KG

Klingenbergstraße 26

D-32758 Detmold

Germany

www.weidmueller.com

## 技术数据

## 系统特征值

|         |   |         |       |
|---------|---|---------|-------|
| 必须的端板   | 是 | 电位数量    | 1     |
| 层数      | 1 | 每层压接点数量 | 2     |
| 每层电位点数量 | 1 | 层, 内部桥接 | 无     |
| PE联接    | 无 | 安装导轨已装备 | TS 35 |
| N功能     | 无 | PE 功能   | 无     |
| PEN功能   | 无 |         |       |

## 通用的

|              |               |              |        |
|--------------|---------------|--------------|--------|
| 导线最大压接面积 AWG | AWG 6         | 导线最小压接面积 AWG | AWG 14 |
| 标准           | IEC 60947-7-1 | 安装导轨已装备      | TS 35  |

## 额定数据

|           |                    |                          |         |
|-----------|--------------------|--------------------------|---------|
| 额定横截面     | 10 mm <sup>2</sup> | 额定电压                     | 1000 V  |
| 相邻端子的额定电压 | 1000 V             | 额定直流电压                   | 1000 V  |
| 额定电流      | 57 A               | 最大电流                     | 57 A    |
| 标准        | IEC 60947-7-1      | 体积电阻率符合 IEC 60947-7-x 标准 | 0.56 mΩ |
| 额定浪涌电压    | 8 kV               | 功率损耗符合 IEC 60947-7-x     | 1.82 mW |
| 过压等级      | III                | 污染等级                     | 3       |

## 额定数据 (CSA)

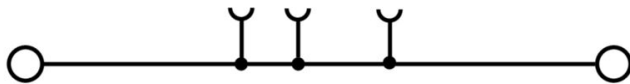
|                |        |               |                |
|----------------|--------|---------------|----------------|
| 导线最大压接面积(CSA)  | 6 AWG  | 电压大小 C (CSA)  | 600 V          |
| 电流 大小 C (CSA)  | 55 A   | CSA 认证号       | 1256475-213329 |
| 电压大小 B (CSA)   | 600 V  | 电流 大小 B (CSA) | 55 A           |
| 最小导线横截面积 (CSA) | 12 AWG |               |                |

## 额定数据 (UL)

|                |        |                 |        |
|----------------|--------|-----------------|--------|
| 电压大小 B (cURus) | 600 V  | 导线最大压接面积(cURus) | 6 AWG  |
| cURus 证书号      | E60693 | 最小压接面积 (cURus)  | 12 AWG |
| 电流大小 B (cURus) | 55 A   | 电流大小 C (cURus)  | 55 A   |

## 分类

|             |             |             |             |
|-------------|-------------|-------------|-------------|
| ETIM 8.0    | EC000897    | ETIM 9.0    | EC000897    |
| ETIM 10.0   | EC000897    | ECLASS 14.0 | 27-25-01-01 |
| ECLASS 15.0 | 27-25-01-01 |             |             |



横联接

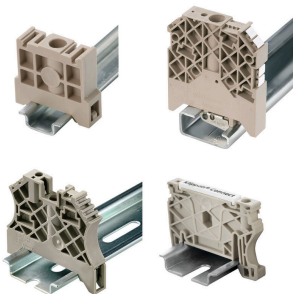


附近接线端子通过横联件实现电位分配或倍增。可轻松避免额外的接线工作。即使电极破损，仍能保证接线端子的接触可靠性。魏德米勒产品组合中有适合模块化接线端子的可插拔、可拧紧横联系统。

通用订货数据

|            |                            |  |
|------------|----------------------------|--|
| 类型         | ZQV 10N/2                  | 版本   |
| 订货号        | <a href="#">2497250000</a> | 横联件 (端子), 已插入的, 橙色, 57 A, 回路数: 2, 间距 P (单位 : |
| GTIN (EAN) | 4050118509144              | mm) : 10.00, 绝缘: 是, 宽度: 17.8 mm              |
| 数量         | 25 ST                      |  |

尾架



为了确保能安全可靠地安装在导轨上，避免打滑，魏德米勒产品系列还提供了固定块。可以提供带螺钉和无螺钉的规格。固定块还可用来标记。还配有测试架。

通用订货数据

|            |                            |           |
|------------|----------------------------|-----------|
| 类型         | AEB 35 SC/1                | 版本        |
| 订货号        | <a href="#">1991920000</a> | A-系列, 固定块 |
| GTIN (EAN) | 4050118376722              |           |
| 数量         | 50 ST                      |           |
| 类型         | AEB 35 SC/1 BK             | 版本        |
| 订货号        | <a href="#">2475310000</a> | A-系列, 固定块 |
| GTIN (EAN) | 4050118487114              |           |
| 数量         | 50 ST                      |           |
| 类型         | AEB 35 SC/1 RM             | 版本        |
| 订货号        | <a href="#">3112300000</a> | A-系列, 固定块 |
| GTIN (EAN) | 4099987196413              |           |
| 数量         | 50 ST                      |           |
| 类型         | AEB 35 SCL/1 RM            | 版本        |
| 订货号        | <a href="#">3112310000</a> | A-系列, 固定块 |
| GTIN (EAN) | 4099987196420              |           |
| 数量         | 20 ST                      |           |
| 类型         | AEB 35 SCL/1 V0            | 版本        |
| 订货号        | <a href="#">2661280000</a> | A-系列, 固定块 |
| GTIN (EAN) | 4050118702163              |           |
| 数量         | 20 ST                      |           |

SL2C 10

Weidmüller Interface GmbH & Co. KG  
Klingenbergstraße 26  
D-32758 Detmold  
Germany

www.weidmueller.com

附件

|            |                            |           |
|------------|----------------------------|-----------|
| 类型         | AEB 35 SCL/1 V0 BK         | 版本        |
| 订货号        | <a href="#">2661300000</a> | A-系列, 固定块 |
| GTIN (EAN) | 4050118702187              |           |
| 数量         | 20 ST                      |           |
| 类型         | AEB 35 SCL/1 V0 GY         | 版本        |
| 订货号        | <a href="#">2661290000</a> | A-系列, 固定块 |
| GTIN (EAN) | 4050118702170              |           |
| 数量         | 20 ST                      |           |

端板和隔板



分隔板与端板是接线端子的必要附件。分隔板可实现不同电位和功能组的光学与电气隔离，提升安全性并确保控制柜内部结构清晰明了。端板用于封闭接线端子排的侧面，防止接触带电部件，同时确保整体结构整洁稳固。这两类组件均与魏德米勒相应的接线端子产品系列精确匹配，有助于实现安全、合规且专业的接线。

通用订货数据

|            |                            |   |
|------------|----------------------------|---|
| 类型         | SLEP 2C 10                 | 版本  |
| 订货号        | <a href="#">3037650000</a> | 用于端子的端板, 深褐, 高度: 42.6 mm, 宽度: 2.2 mm, V-0, Wemid, 可 |
| GTIN (EAN) | 4099987000437              | 卡装: 是   |
| 数量         | 50 ST                      |   |

空白



Dekafix (DEK) 标记号是通用标记号, 适合所有导线、接插件和电子产品装配。这种标记号适用于标记字数少的情况, 并且含有多种预印制的标记号。使用成条的标记号, 一步完成快速安装。高对比度的打印清晰可见, 并有多种宽度可选。

- 打印好的标记号选择多
- 标记条可迅速安装
- 适用于所有魏德米勒接插件
- 可提供空白 MultiCard 标记号或标准印制标记号针对定制打印: 请根据您的标签技术规范, 向我们发送一个我们标签制作软件 M-Print PRO 的文件, 或使用 M-Print PRO 在线版 (无需安装)。

通用订货数据

|            |                            |   |
|------------|----------------------------|---|
| 类型         | DEK 5/8 MC NE WS           | 版本  |
| 订货号        | <a href="#">1856740000</a> | Dekafix, 端子标记, 5 x 8 mm, 间距 P (单位: mm) : 8.00 |
| GTIN (EAN) | 4032248400850              | Weidmueller, 白色                               |
| 数量         | 800 ST                     |   |

SL2C 10

Weidmüller Interface GmbH & Co. KG  
Klingenbergstraße 26  
D-32758 Detmold  
Germany

附件

www.weidmueller.com

定制印刷



Dekafix (DEK) 标记号是通用标记号, 适合所有导线、接插件和电子产品装配。这种标记号适用于标记字数少的情况, 并且含有多种预印制的标记号。

使用成条的标记号, 一步完成快速安装。高对比度的打印清晰可见, 并有多种宽度可选。

- 打印好的标记号选择多
- 标记条可迅速安装
- 适用于所有魏德米勒接插件
- 可提供空白 MultiCard 标记号或标准印制标记号针对定制打印: 请根据您的标签技术规范, 向我们发送一个我们标签制作软件 M-Print PRO 的文件, 或使用 M-Print PRO 在线版 (无需安装)。

通用订货数据

|            |                            |   |
|------------|----------------------------|---|
| 类型         | DEK 5/8 MC SDR             | 版本  |
| 订货号        | <a href="#">1856750000</a> | Dekafix, 端子标记, 5 x 8 mm, 间距 P (单位: mm) : 8.00 |
| GTIN (EAN) | 4032248400867              | Weidmueller, 根据客户需求                           |
| 数量         | 160 ST                     |   |
| 类型         | DEK 5/8 PLUS MC SDR        | 版本  |
| 订货号        | <a href="#">1046370000</a> | Dekafix, 端子标记, 5 x 8 mm, 间距 P (单位: mm) : 8.00 |
| GTIN (EAN) | 4032248782079              | Weidmueller, 根据客户需求                           |
| 数量         | 160 ST                     |   |

Plus



Dekafix (DEK) 标记号是通用标记号, 适合所有导线、接插件和电子产品装配。这种标记号适用于标记字数少的情况, 并且含有多种预印制的标记号。

使用成条的标记号, 一步完成快速安装。高对比度的打印清晰可见, 并有多种宽度可选。

- 打印好的标记号选择多
- 标记条可迅速安装
- 适用于所有魏德米勒接插件
- 可提供空白 MultiCard 标记号或标准印制标记号针对定制打印: 请根据您的标签技术规范, 向我们发送一个我们标签制作软件 M-Print PRO 的文件, 或使用 M-Print PRO 在线版 (无需安装)。

通用订货数据

|            |                            |   |
|------------|----------------------------|---|
| 类型         | DEK 5/8 PLUS MC NE WS      | 版本  |
| 订货号        | <a href="#">1046350000</a> | Dekafix, 端子标记, 5 x 8 mm, 间距 P (单位: mm) : 8.00 |
| GTIN (EAN) | 4032248782055              | Weidmueller, 白色                               |
| 数量         | 800 ST                     |   |

SL2C 10

Weidmüller Interface GmbH & Co. KG  
Klingenbergstraße 26  
D-32758 Detmold  
Germany

www.weidmueller.com

附件

DEK 5/8



WS/ DEK

MultiMark端子标识牌采用由两种成分构成的创新复合材料。标识牌底座的设计使其能牢固卡插入接插件。标识牌的表面具有弹性，易于安装。特制冲孔材料允许安装扎带延伸，适应因不同尺寸部件联用而增加的空间需要，尤其是在使用较长的接线端子时。另一优势：表面材料的印刷效果出色，保证标签耐用耐磨。采用300 dpi打印分辨率，标记文字清晰可辨。

MultiMark 的优势

- 与魏德米勒模块式接线端子兼容
- 安装牢固，印迹常保清晰
- 带状连续标签节省安装时间
- 得益于创新的复合材料，易于安装
- 标签区域大，优化清晰度
- 独立于生产厂家，因此具备高度的灵活性

通用订货数据

|            |                            |  |
|------------|----------------------------|--|
| 类型         | DEK 5/8 MM WS              | 版本                                       |
| 订货号        | <a href="#">2007130000</a> | Dekafix, 端子标记, 5 x 8 mm, Weidmueller, 白色 |
| GTIN (EAN) | 4050118392012              |  |
| 数量         | 500 ST                     |  |

WS 8/8



WS/ DEK

MultiMark端子标识牌采用由两种成分构成的创新复合材料。标识牌底座的设计使其能牢固卡插入接插件。标识牌的表面具有弹性，易于安装。特制冲孔材料允许安装扎带延伸，适应因不同尺寸部件联用而增加的空间需要，尤其是在使用较长的接线端子时。另一优势：表面材料的印刷效果出色，保证标签耐用耐磨。采用300 dpi打印分辨率，标记文字清晰可辨。

MultiMark 的优势

- 与魏德米勒模块式接线端子兼容
- 安装牢固，印迹常保清晰
- 带状连续标签节省安装时间
- 得益于创新的复合材料，易于安装
- 标签区域大，优化清晰度
- 独立于生产厂家，因此具备高度的灵活性

通用订货数据

|            |                            |                                     |
|------------|----------------------------|-------------------------------------|
| 类型         | WS 8/8 MM WS               | 版本                                  |
| 订货号        | <a href="#">2007170000</a> | WS, 端子标记, 8 x 8 mm, Weidmueller, 白色 |
| GTIN (EAN) | 4050118392043              |                                     |
| 数量         | 500 ST                     |                                     |



## 测试适配器和测试插座



测试适配器和测试插头用于接线端子和测试设备之间进行电气连接。通过这种方式，就可以建立有线电气接触，并且可以轻松进行测量。

## 通用订货数据

|            |                            |   |
|------------|----------------------------|---|
| 类型         | FZS 2/4 RT/80 SAKT4        | 版本  |
| 订货号        | <a href="#">1276300000</a> | 插头（端子），插拔联接, 2 mm <sup>2</sup> , 联接点数量: 2, 回路数: 1, 宽度: 9 mm |
| GTIN (EAN) | 4008190026080              |   |
| 数量         | 20 ST                      |   |