

SL2C 6 BL

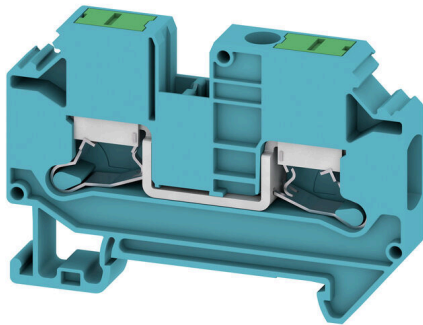
Weidmüller Interface GmbH & Co. KG

Klingenbergstraße 26

D-32758 Detmold

Germany

www.weidmueller.com



电力、信号和数据的传输是电气工程设计和机柜装配过程中的传统需求。绝缘材料、联接系统和接线端子的设计方式是能够帮助产品实现差异化的特性。直通端子适用于组合和/或联接起一个或多个导线。它们具有电位相同或相互隔离的单层或多层形式。

通用订货数据

| | |
|------------|--|
| 版本 | 直通型接线端子, SNAP IN, 蓝色, 6 mm ² , 41 A, 1000 V, 联接点数量: 2 |
| 订货号 | 3037390000 |
| 类型 | SL2C 6 BL |
| GTIN (EAN) | 4099987000130 |
| 数量 | 50 items |

SL2C 6 BL

Weidmüller Interface GmbH & Co. KG

Klingenbergstraße 26

D-32758 Detmold

Germany

www.weidmueller.com

技术数据

审批

MAMID 认证



| | |
|-----------------------|-----------------------|
| ROHS | 一致 |
| UL File Number Search | UL 网站 |
| cURus 证书号 | E60693 |

尺寸和重量

| | | | |
|---------------|-------------|---------|-------------|
| 深 | 42.2 mm | 深度 (英寸) | 1.6614 inch |
| 深度 (含 DIN 导轨) | 51.2 mm | 高度 | 62.8 mm |
| 高度 (英寸) | 2.4724 inch | 宽度 | 8.2 mm |
| 宽度 (英寸) | 0.3228 inch | 净重 | 16.02 g |

温度

| | | | |
|----------|----------------|----------|----------------|
| 存储温度 | -25 °C...60 °C | 环境温度 | -5 °C...110 °C |
| 最小持续工作温度 | -60 °C | 最大持续工作温度 | 130 °C |

环保产品合规

| | |
|------------|----------------------------|
| RoHS 合规状态 | 合规, 无例外 |
| REACH SVHC | 不超过 0.1 wt% 的高度关注物质 (SVHC) |

其它技术参数

| | | | |
|-----|----|------|-------|
| 开放端 | 右方 | 固定类型 | 卡入 |
| 防爆版 | 不 | 安装方式 | TS 35 |

可压接导线 (其它联接)

| | |
|-------------|---------|
| 其他联接方式的接口类型 | SNAP IN |
|-------------|---------|

可压接导线 (额定联接)

| | | | |
|---------------------------------------|---------------------|---------------------------------------|---------------------|
| 测量规 按照 60 947-1 标准 | A5 | 导线最大压接面积 AWG | AWG 8 |
| 连接方向 | 水平进线 | 剥线长度 | 12 mm |
| 联接类型 | SNAP IN | 联接点数量 | 2 |
| 压接范围, 最大 | 10 mm ² | 压接范围, 最小 | 0.5 mm ² |
| 螺丝刀口尺寸 | 1.0 x 5.5 mm | 导线最小压接面积 AWG | AWG 20 |
| 导线连接截面积, 多股细导线, 带管状端头 DIN 46228/4, 最大 | 6 mm ² | 导线连接截面积, 多股细导线, 带管状端头 DIN 46228/4, 最小 | 1.5 mm ² |
| 导线连接截面积, 多股细导线, 带管状端头 DIN 46228/1, 最大 | 6 mm ² | 导线连接截面积, 多股细导线, 带管状端头 DIN 46228/1, 最小 | 1.5 mm ² |
| 最大压接面积 软导线 | 10 mm ² | 最小多股导线接线截面积 | 1.5 mm ² |
| 接线截面积, 多股线, 最大 | 10 mm ² | 接线截面积, 多股线, 最小 | 0.5 mm ² |
| 双线管状端头 最大导线横截面 | 4 mm ² | 双线管状端头 最小导线横截面 | 1.5 mm ² |
| 导线连接截面积, 单股硬导线, 最大 | 10 mm ² | 导线连接截面积, 单股硬导线, 最小 | 0.5 mm ² |
| 接线截面积, 多股细导线, 最小 | 0.5 mm ² | | |

材料参数

| | | | |
|--------|-------|--------------|-----|
| 基础材料 | Wemid | 颜色编码 | 蓝色 |
| 触发元件颜色 | 绿色 | 阻燃等级符合 UL 94 | V-0 |

技术数据

系统特征值

| | | | |
|---------|---|---------|-------|
| 必须的端板 | 是 | 电位数量 | 1 |
| 层数 | 1 | 每层压接点数量 | 2 |
| 每层电位点数量 | 1 | 层, 内部桥接 | 无 |
| PE联接 | 无 | 安装导轨已装备 | TS 35 |
| N功能 | 无 | PE 功能 | 无 |
| PEN功能 | 无 | | |

通用的

| | | | |
|--------------|---------------|--------------|--------|
| 导线最大压接面积 AWG | AWG 8 | 导线最小压接面积 AWG | AWG 20 |
| 标准 | IEC 60947-7-1 | 安装导轨已装备 | TS 35 |

额定数据

| | | | |
|-----------|-------------------|--------------------------|---------|
| 额定横截面 | 6 mm ² | 额定电压 | 1000 V |
| 相邻端子的额定电压 | 1000 V | 额定直流电压 | 1000 V |
| 额定电流 | 41 A | 最大电流 | 41 A |
| 标准 | IEC 60947-7-1 | 体积电阻率符合 IEC 60947-7-x 标准 | 0.78 mΩ |
| 额定浪涌电压 | 8 kV | 功率损耗符合 IEC 60947-7-x | 1.31 mW |
| 过压等级 | III | 污染等级 | 3 |

额定数据 (CSA)

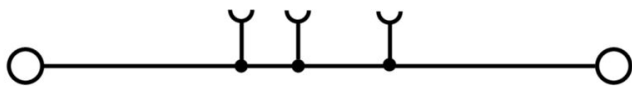
| | | | |
|----------------|--------|---------------|----------------|
| 导线最大压接面积(CSA) | 8 AWG | 电压大小 C (CSA) | 600 V |
| 电流 大小 C (CSA) | 40 A | CSA 认证号 | 1256475-213329 |
| 电压大小 B (CSA) | 600 V | 电流 大小 B (CSA) | 40 A |
| 最小导线横截面积 (CSA) | 14 AWG | | |

额定数据 (UL)

| | | | |
|----------------|--------|-----------------|--------|
| 电压大小 B (cURus) | 600 V | 导线最大压接面积(cURus) | 8 AWG |
| cURus 证书号 | E60693 | 最小压接面积 (cURus) | 14 AWG |
| 电流大小 B (cURus) | 40 A | 电流大小 C (cURus) | 40 A |

分类

| | | | |
|-------------|-------------|-------------|-------------|
| ETIM 8.0 | EC000897 | ETIM 9.0 | EC000897 |
| ETIM 10.0 | EC000897 | ECLASS 14.0 | 27-25-01-01 |
| ECLASS 15.0 | 27-25-01-01 | | |



SL2C 6 BL

Weidmüller Interface GmbH & Co. KG
Klingenbergstraße 26
D-32758 Detmold
Germany

www.weidmueller.com

附件

尾架

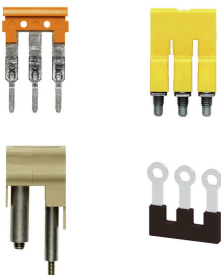


为了确保能安全可靠地安装在导轨上，避免打滑，魏德米勒产品系列还提供了固定块。可以提供带螺钉和无螺钉的规格。固定块还可用来标记。还配有测试架。

通用订货数据

| | | |
|------------|----------------------------|-----------|
| 类型 | AEB 35 SC/1 | 版本 |
| 订货号 | 1991920000 | A-系列, 固定块 |
| GTIN (EAN) | 4050118376722 | |
| 数量 | 50 ST | |
| 类型 | AEB 35 SC/1 BK | 版本 |
| 订货号 | 2475310000 | A-系列, 固定块 |
| GTIN (EAN) | 4050118487114 | |
| 数量 | 50 ST | |
| 类型 | AEB 35 SC/1 RM | 版本 |
| 订货号 | 3112300000 | A-系列, 固定块 |
| GTIN (EAN) | 4099987196413 | |
| 数量 | 50 ST | |
| 类型 | AEB 35 SCL/1 RM | 版本 |
| 订货号 | 3112310000 | A-系列, 固定块 |
| GTIN (EAN) | 4099987196420 | |
| 数量 | 20 ST | |
| 类型 | AEB 35 SCL/1 V0 | 版本 |
| 订货号 | 2661280000 | A-系列, 固定块 |
| GTIN (EAN) | 4050118702163 | |
| 数量 | 20 ST | |
| 类型 | AEB 35 SCL/1 V0 BK | 版本 |
| 订货号 | 2661300000 | A-系列, 固定块 |
| GTIN (EAN) | 4050118702187 | |
| 数量 | 20 ST | |
| 类型 | AEB 35 SCL/1 V0 GY | 版本 |
| 订货号 | 2661290000 | A-系列, 固定块 |
| GTIN (EAN) | 4050118702170 | |
| 数量 | 20 ST | |

横联接



附近接线端子通过横联件实现电位分配或倍增。可轻松避免额外的接线工作。即使电极破损，仍能保证接线端子的接触可靠性。魏德米勒产品组合中有适合模块化接线端子的可插拔、可拧紧横联系统。

SL2C 6 BL

Weidmüller Interface GmbH & Co. KG

Klingenbergstraße 26

D-32758 Detmold

Germany

www.weidmueller.com

附件

通用订货数据

| | | |
|------------|----------------------------|---|
| 类型 | ZQV 6SL/10 | 版本 |
| 订货号 | 3077620000 | 横联件（端子），已插入的, 橙色, 41 A, 回路数: 10, 间距 P（单位： |
| GTIN (EAN) | 4099987081825 | mm）: 8.20, 绝缘: 是, 宽度: 80.3 mm |
| 数量 | 10 ST | |
| 类型 | ZQV 6SL/2 | 版本 |
| 订货号 | 3077580000 | 横联件（端子），已插入的, 橙色, 41 A, 回路数: 2, 间距 P（单位： |
| GTIN (EAN) | 4099987081788 | mm）: 8.20, 绝缘: 是, 宽度: 14.7 mm |
| 数量 | 25 ST | |
| 类型 | ZQV 6SL/3 | 版本 |
| 订货号 | 3077590000 | 横联件（端子），已插入的, 橙色, 41 A, 回路数: 3, 间距 P（单位： |
| GTIN (EAN) | 4099987081795 | mm）: 8.20, 绝缘: 是, 宽度: 22.9 mm |
| 数量 | 25 ST | |
| 类型 | ZQV 6SL/4 | 版本 |
| 订货号 | 3077600000 | 横联件（端子），已插入的, 橙色, 41 A, 回路数: 4, 间距 P（单位： |
| GTIN (EAN) | 4099987081801 | mm）: 8.20, 绝缘: 是, 宽度: 31.1 mm |
| 数量 | 25 ST | |
| 类型 | ZQV 6SL/5 | 版本 |
| 订货号 | 3077610000 | 横联件（端子），已插入的, 橙色, 41 A, 回路数: 5, 间距 P（单位： |
| GTIN (EAN) | 4099987081818 | mm）: 8.20, 绝缘: 是, 宽度: 39.3 mm |
| 数量 | 25 ST | |

端板和隔板



分隔板与端板是接线端子的必要附件。分隔板可实现不同电位和功能组的光学与电气隔离，提升安全性并确保控制柜内部结构清晰明了。端板用于封闭接线端子排的侧面，防止接触带电部件，同时确保整体结构整洁稳固。这两类组件均与魏德米勒相应的接线端子产品系列精确匹配，有助于实现安全、合规且专业的接线。

通用订货数据

| | | |
|------------|----------------------------|---|
| 类型 | SLEP 2C 6 | 版本 |
| 订货号 | 3037590000 | 用于端子的端板, 深褐, 高度: 62.8 mm, 宽度: 2.2 mm, V-0, Wemid, 可 |
| GTIN (EAN) | 4099987000406 | 卡装: 是 |
| 数量 | 50 ST | |

附件

空白



Dekafix (DEK) 标记号是通用标记号, 适合所有导线、接插件和电子产品装配。这种标记号适用于标记字数少的情况, 并且含有多种预印制的标记号。

使用成条的标记号, 一步完成快速安装。高对比度的打印清晰可见, 并有多种宽度可选。

- 打印好的标记号选择多
- 标记条可迅速安装
- 适用于所有魏德米勒接插件
- 可提供空白 MultiCard 标记号或标准印制标记号针对定制打印: 请根据您的标签技术规范, 向我们发送一个我们标签制作软件 M-Print PRO 的文件, 或使用 M-Print PRO 在线版 (无需安装)。

通用订货数据

| | | |
|------------|----------------------------|---|
| 类型 | DEK 5/8 MC NE WS | 版本 |
| 订货号 | 1856740000 | Dekafix, 端子标记, 5 x 8 mm, 间距 P (单位: mm) : 8.00 |
| GTIN (EAN) | 4032248400850 | Weidmueller, 白色 |
| 数量 | 800 ST | |

定制印刷



Dekafix (DEK) 标记号是通用标记号, 适合所有导线、接插件和电子产品装配。这种标记号适用于标记字数少的情况, 并且含有多种预印制的标记号。

使用成条的标记号, 一步完成快速安装。高对比度的打印清晰可见, 并有多种宽度可选。

- 打印好的标记号选择多
- 标记条可迅速安装
- 适用于所有魏德米勒接插件
- 可提供空白 MultiCard 标记号或标准印制标记号针对定制打印: 请根据您的标签技术规范, 向我们发送一个我们标签制作软件 M-Print PRO 的文件, 或使用 M-Print PRO 在线版 (无需安装)。

通用订货数据

| | | |
|------------|----------------------------|---|
| 类型 | DEK 5/8 MC SDR | 版本 |
| 订货号 | 1856750000 | Dekafix, 端子标记, 5 x 8 mm, 间距 P (单位: mm) : 8.00 |
| GTIN (EAN) | 4032248400867 | Weidmueller, 根据客户需求 |
| 数量 | 160 ST | |
| 类型 | DEK 5/8 PLUS MC SDR | 版本 |
| 订货号 | 1046370000 | Dekafix, 端子标记, 5 x 8 mm, 间距 P (单位: mm) : 8.00 |
| GTIN (EAN) | 4032248782079 | Weidmueller, 根据客户需求 |
| 数量 | 160 ST | |

附件

Plus



Dekafix (DEK) 标记号是通用标记号, 适合所有导线、接插件和电子产品装配。这种标记号适用于标记字数少的情况, 并且含有多种预印制的标记号。

使用成条的标记号, 一步完成快速安装。高对比度的打印清晰可见, 并有多种宽度可选。

- 打印好的标记号选择多
- 标记条可迅速安装
- 适用于所有魏德米勒接插件
- 可提供空白 MultiCard 标记号或标准印制标记号针对定制打印: 请根据您的标签技术规范, 向我们发送一个我们标签制作软件 M-Print PRO 的文件, 或使用 M-Print PRO 在线版 (无需安装)。

通用订货数据

| | | |
|------------|----------------------------|--|
| 类型 | DEK 5/8 PLUS MC NE WS | 版本 |
| 订货号 | 1046350000 | Dekafix, 端子标记, 5 x 8 mm, 间距 P (单位: mm): 8.00 |
| GTIN (EAN) | 4032248782055 | Weidmueller, 白色 |
| 数量 | 800 ST | |

测试适配器和测试插座



测试适配器和测试插头用于接线端子和测试设备之间进行电气连接。通过这种方式, 就可以建立有线电气接触, 并且可以轻松进行测量。

通用订货数据

| | | |
|------------|----------------------------|---|
| 类型 | FZS 2/4 RT/80 SAKT4 | 版本 |
| 订货号 | 1276300000 | 插头 (端子), 插拔联接, 2 mm ² , 联接点数量: 2, 回路数: 1, 宽度: 9 mm |
| GTIN (EAN) | 4008190026080 | |
| 数量 | 20 ST | |