

SL2C 6

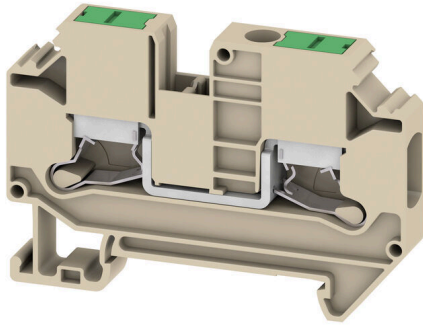
Weidmüller Interface GmbH & Co. KG

Klingenbergstraße 26

D-32758 Detmold

Germany

www.weidmueller.com



电力、信号和数据的传输是电气工程设计和机柜装配过程中的传统需求。绝缘材料、联接系统和接线端子的设计方式是能够帮助产品实现差异化的特性。直通端子适用于组合和/或联接起一个或多个导线。它们具有电位相同或相互隔离的单层或多层形式。

通用订货数据

版本	直通型接线端子, SNAP IN, 深褐, 6 mm ² , 41 A, 1000 V, 联接点数量: 2
订货号	3037380000
类型	SL2C 6
GTIN (EAN)	4099987000123
数量	50 items

SL2C 6

Weidmüller Interface GmbH & Co. KG

Klingenbergstraße 26

D-32758 Detmold

Germany

www.weidmueller.com

技术数据

审批

MAMID 认证



ROHS	一致
UL File Number Search	UL 网站
cURus 证书号	E60693

尺寸和重量

深	42.2 mm	深度 (英寸)	1.6614 inch
深度 (含 DIN 导轨)	51.2 mm	高度	62.8 mm
高度 (英寸)	2.4724 inch	宽度	8.2 mm
宽度 (英寸)	0.3228 inch	净重	16.02 g

温度

存储温度	-25 °C...60 °C	环境温度	-5 °C...110 °C
最小持续工作温度	-60 °C	最大持续工作温度	130 °C

环保产品合规

RoHS 合规状态	合规, 无例外
REACH SVHC	不超过 0.1 wt% 的高度关注物质 (SVHC)

其它技术参数

开放端	右方	固定类型	卡入
防爆版	不	安装方式	TS 35

可压接导线 (其它联接)

其他联接方式的接口类型	SNAP IN
-------------	---------

可压接导线 (额定联接)

测量规 按照 60 947-1 标准	A5	导线最大压接面积 AWG	AWG 8
连接方向	水平进线	剥线长度	12 mm
联接类型	SNAP IN	联接点数量	2
压接范围, 最大	10 mm ²	压接范围, 最小	0.5 mm ²
螺丝刀口尺寸	1.0 x 5.5 mm	导线最小压接面积 AWG	AWG 20
导线连接截面积, 多股细导线, 带管状端头 DIN 46228/4, 最大	6 mm ²	导线连接截面积, 多股细导线, 带管状端头 DIN 46228/4, 最小	1.5 mm ²
导线连接截面积, 多股细导线, 带管状端头 DIN 46228/1, 最大	6 mm ²	导线连接截面积, 多股细导线, 带管状端头 DIN 46228/1, 最小	1.5 mm ²
最大压接面积 软导线	10 mm ²	最小多股导线接线截面积	1.5 mm ²
接线截面积, 多股线, 最大	10 mm ²	接线截面积, 多股线, 最小	0.5 mm ²
双线管状端头 最大导线横截面	4 mm ²	双线管状端头 最小导线横截面	1.5 mm ²
导线连接截面积, 单股硬导线, 最大	10 mm ²	导线连接截面积, 单股硬导线, 最小	0.5 mm ²
接线截面积, 多股细导线, 最小	0.5 mm ²		

材料参数

基础材料	Wemid	颜色编码	深褐
触发元件颜色	绿色	阻燃等级符合 UL 94	V-0

SL2C 6

Weidmüller Interface GmbH & Co. KG
Klingenbergstraße 26
D-32758 Detmold
Germany

www.weidmueller.com

技术数据

系统特征值

必须的端板	是	电位数量	1
层数	1	每层压接点数量	2
每层电位点数量	1	层, 内部桥接	无
PE联接	无	安装导轨已装备	TS 35
N功能	无	PE 功能	无
PEN功能	无		

通用的

导线最大压接面积 AWG	AWG 8	导线最小压接面积 AWG	AWG 20
标准	IEC 60947-7-1	安装导轨已装备	TS 35

额定数据

额定横截面	6 mm ²	额定电压	1000 V
相邻端子的额定电压	1000 V	额定直流电压	1000 V
额定电流	41 A	最大电流	41 A
标准	IEC 60947-7-1	体积电阻率符合 IEC 60947-7-x 标准	0.78 mΩ
额定浪涌电压	8 kV	功率损耗符合 IEC 60947-7-x	1.31 W
过压等级	III	污染等级	3

额定数据 (CSA)

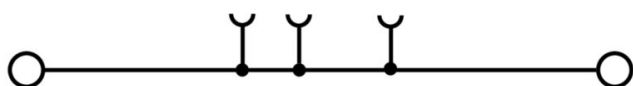
导线最大压接面积(CSA)	8 AWG	电压大小 C (CSA)	600 V
电流 大小 C (CSA)	40 A	CSA 认证号	1256475-213329
电压大小 B (CSA)	600 V	电流 大小 B (CSA)	40 A
最小导线横截面积 (CSA)	14 AWG		

额定数据 (UL)

电压大小 B (cURus)	600 V	导线最大压接面积(cURus)	8 AWG
cURus 证书号	E60693	最小压接面积 (cURus)	14 AWG
电流大小 B (cURus)	40 A	电流大小 C (cURus)	40 A

分类

ETIM 8.0	EC000897	ETIM 9.0	EC000897
ETIM 10.0	EC000897	ECLASS 14.0	27-25-01-01
ECLASS 15.0	27-25-01-01		



SL2C 6

Weidmüller Interface GmbH & Co. KG
Klingenbergstraße 26
D-32758 Detmold
Germany

附件

www.weidmueller.com

横联接



附近接线端子通过横联件实现电位分配或倍增。可轻松避免额外的接线工作。即使电极破损，仍能保证接线端子的接触可靠性。魏德米勒产品组合中有适合模块化接线端子的可插拔、可拧紧横联系统。

通用订货数据

类型	ZQV 6SL/10	版本
订货号	3077620000	横联件 (端子), 已插入的, 橙色, 41 A, 回路数: 10, 间距 P (单位: mm) : 8.20, 绝缘: 是, 宽度: 80.3 mm
GTIN (EAN)	4099987081825	
数量	10 ST	
类型	ZQV 6SL/2	版本
订货号	3077580000	横联件 (端子), 已插入的, 橙色, 41 A, 回路数: 2, 间距 P (单位: mm) : 8.20, 绝缘: 是, 宽度: 14.7 mm
GTIN (EAN)	4099987081788	
数量	25 ST	
类型	ZQV 6SL/3	版本
订货号	3077590000	横联件 (端子), 已插入的, 橙色, 41 A, 回路数: 3, 间距 P (单位: mm) : 8.20, 绝缘: 是, 宽度: 22.9 mm
GTIN (EAN)	4099987081795	
数量	25 ST	
类型	ZQV 6SL/4	版本
订货号	3077600000	横联件 (端子), 已插入的, 橙色, 41 A, 回路数: 4, 间距 P (单位: mm) : 8.20, 绝缘: 是, 宽度: 31.1 mm
GTIN (EAN)	4099987081801	
数量	25 ST	
类型	ZQV 6SL/5	版本
订货号	3077610000	横联件 (端子), 已插入的, 橙色, 41 A, 回路数: 5, 间距 P (单位: mm) : 8.20, 绝缘: 是, 宽度: 39.3 mm
GTIN (EAN)	4099987081818	
数量	25 ST	

尾架



为了确保能安全可靠地安装在导轨上，避免打滑，魏德米勒产品系列还提供了固定块。可以提供带螺钉和无螺钉的规格。固定块还可用来标记。还配有测试架。

通用订货数据

类型	AEB 35 SC/1	版本
订货号	1991920000	A-系列, 固定块
GTIN (EAN)	4050118376722	
数量	50 ST	

SL2C 6

Weidmüller Interface GmbH & Co. KG
Klingenbergstraße 26
D-32758 Detmold
Germany

www.weidmueller.com

附件

端板和隔板



分隔板与端板是接线端子的必要附件。分隔板可实现不同电位和功能组的光学与电气隔离，提升安全性并确保控制柜内部结构清晰明了。端板用于封闭接线端子排的侧面，防止接触带电部件，同时确保整体结构整洁稳固。这两类组件均与魏德米勒相应的接线端子产品系列精确匹配，有助于实现安全、合规且专业的接线。

通用订货数据

类型	SLEP 2C 6	版本
订货号	3037590000	用于端子的端板，深褐，高度: 62.8 mm, 宽度: 2.2 mm, V-0, Wemid, 可
GTIN (EAN)	4099987000406	卡装: 是
数量	50 ST	

空白



Dekafix (DEK) 标记号是通用标记号, 适合所有导线、接插件和电子产品装配。这种标记号适用于标记字数少的情况, 并且含有多种预印制的标记号。使用成条的标记号, 一步完成快速安装。高对比度的打印清晰可见, 并有多种宽度可选。

- 打印好的标记号选择多
- 标记条可迅速安装
- 适用于所有魏德米勒接插件
- 可提供空白 MultiCard 标记号或标准印制标记号针对定制打印: 请根据您的标签技术规范, 向我们发送一个我们标签制作软件 M-Print PRO 的文件, 或使用 M-Print PRO 在线版 (无需安装)。

通用订货数据

类型	DEK 5/8 MC NE WS	版本
订货号	1856740000	Dekafix, 端子标记, 5 x 8 mm, 间距 P (单位: mm) : 8.00
GTIN (EAN)	4032248400850	Weidmueller, 白色
数量	800 ST	

定制印刷



Dekafix (DEK) 标记号是通用标记号, 适合所有导线、接插件和电子产品装配。这种标记号适用于标记字数少的情况, 并且含有多种预印制的标记号。使用成条的标记号, 一步完成快速安装。高对比度的打印清晰可见, 并有多种宽度可选。

- 打印好的标记号选择多
- 标记条可迅速安装
- 适用于所有魏德米勒接插件
- 可提供空白 MultiCard 标记号或标准印制标记号针对定制打印: 请根据您的标签技术规范, 向我们发送一个我们标签制作软件 M-Print PRO 的文件, 或使用 M-Print PRO 在线版 (无需安装)。

SL2C 6

Weidmüller Interface GmbH & Co. KG
Klingenbergstraße 26
D-32758 Detmold
Germany

www.weidmueller.com

附件

通用订货数据

类型	DEK 5/8 MC SDR	版本
订货号	1856750000	Dekafix, 端子标记, 5 x 8 mm, 间距 P (单位: mm) : 8.00
GTIN (EAN)	4032248400867	Weidmueller, 根据客户需求
数量	160 ST	

Plus



Dekafix (DEK) 标记号是通用标记号, 适合所有导线、接插件和电子产品装配。这种标记号适用于标记字数少的情况, 并且含有多种预印制的标记号。

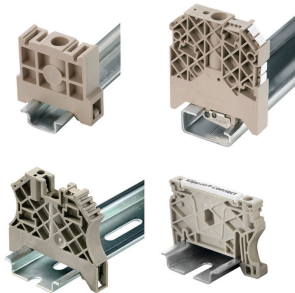
使用成条的标记号, 一步完成快速安装。高对比度的打印清晰可见, 并有多种宽度可选。

- 打印好的标记号选择多
- 标记条可迅速安装
- 适用于所有魏德米勒接插件
- 可提供空白 MultiCard 标记号或标准印制标记号针对定制打印: 请根据您的标签技术规范, 向我们发送一个我们标签制作软件 M-Print PRO 的文件, 或使用 M-Print PRO 在线版 (无需安装)。

通用订货数据

类型	DEK 5/8 PLUS MC NE WS	版本
订货号	1046350000	Dekafix, 端子标记, 5 x 8 mm, 间距 P (单位: mm) : 8.00
GTIN (EAN)	4032248782055	Weidmueller, 白色
数量	800 ST	

尾架



为了确保能安全可靠地安装在导轨上, 避免打滑, 魏德米勒产品系列还提供了固定块。可以提供带螺钉和无螺钉的规格。固定块还可用来标记。还配有测试架。

通用订货数据

类型	AEB 35 SC/1 BK	版本
订货号	2475310000	A-系列, 固定块
GTIN (EAN)	4050118487114	
数量	50 ST	
类型	AEB 35 SC/1 RM	版本
订货号	3112300000	A-系列, 固定块
GTIN (EAN)	4099987196413	
数量	50 ST	
类型	AEB 35 SCL/1 RM	版本
订货号	3112310000	A-系列, 固定块
GTIN (EAN)	4099987196420	
数量	20 ST	

SL2C 6

Weidmüller Interface GmbH & Co. KG
 Klingenbergstraße 26
 D-32758 Detmold
 Germany

www.weidmueller.com

附件

类型	AEB 35 SCL/1 V0	版本
订货号	2661280000	A-系列, 固定块
GTIN (EAN)	4050118702163	
数量	20 ST	
类型	AEB 35 SCL/1 V0 BK	版本
订货号	2661300000	A-系列, 固定块
GTIN (EAN)	4050118702187	
数量	20 ST	
类型	AEB 35 SCL/1 V0 GY	版本
订货号	2661290000	A-系列, 固定块
GTIN (EAN)	4050118702170	
数量	20 ST	

测试适配器和测试插座



测试适配器和测试插头用于接线端子和测试设备之间进行电气连接。通过这种方式，就可以建立有线电气接触，并且可以轻松进行测量。

通用订货数据

类型	FZS 2/4 RT/80 SAKT4	版本
订货号	1276300000	插头（端子），插拔联接, 2 mm ² , 联接点数量: 2, 回路数: 1, 宽度: 9 mm
GTIN (EAN)	4008190026080	
数量	20 ST	