

HDC HSB 6 MP

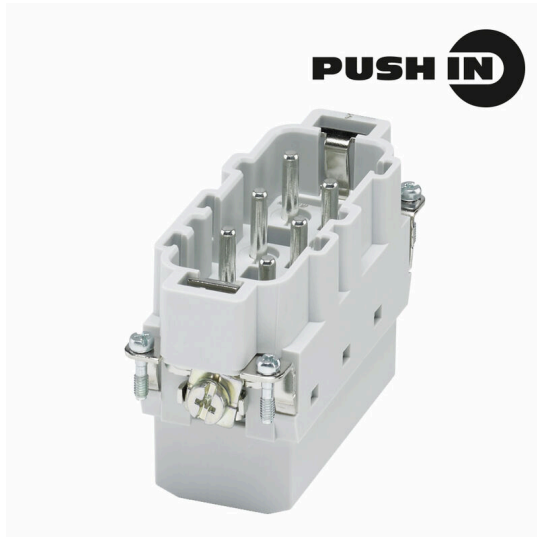
Weidmüller Interface GmbH & Co. KG

Klingenbergstraße 26

D-32758 Detmold

Germany

www.weidmueller.com



HSB 系列的每个触点可同时承载 35A 电流。采用 PUSH IN 直插式连接，安全可靠。

极数：6-12

额定电流：35 A

额定电压：400 V

通用订货数据

版本	HDC - 插芯, 插针式, 400 V, 35 A, 回路数: 6, PUSH IN 带执行器, 安装尺寸: 6
订货号	3023960000
类型	HDC HSB 6 MP
GTIN (EAN)	4099986946545
数量	1 items

HDC HSB 6 MP

Weidmüller Interface GmbH & Co. KG
Klingenbergstraße 26
D-32758 Detmold
Germany

www.weidmueller.com

技术数据

审批

MAMID 认证



ROHS 一致
UL File Number Search [UL 网站](#)
cURus 证书号 E310075

尺寸和重量

深	84.5 mm	深度 (英寸)	3.3268 inch
高度	32.5 mm	高度 (英寸)	1.2795 inch
宽度	34 mm	宽度 (英寸)	1.3386 inch
长度	84.5 mm	长度 (英寸)	3.3268 inch
净重	50 g		

温度

温度限值 -40 °C ... 125 °C

环保产品合规

RoHS 合规状态 合规, 无例外
REACH SVHC 不超过 0.1 wt% 的高度关注物质 (SVHC)

通用参数

回路数	6		
插拔次数 Ag	≥ 500		
插拔次数 Au	≥ 500		
联接类型	PUSH IN 带执行器		
安装尺寸	6		
阻燃等级符合 UL 94	V-0		
通道电阻	≤2 mΩ		
颜色编码	米色		
绝缘电阻	1010 Ω		
绝缘材料	PC 加强型玻璃纤维 (UL-认证及管路鉴定)		
绝缘材料组	IIIa		
最大PE连接拧紧力矩	2.5 Nm		
表面处理	经银质钝化处理的		
型号	插针式		
过压等级	III		
污染等级	3		
最小PE连接拧紧力矩	2 Nm		
基础材料	铜合金		
系列	HSB		
额定电压 (DIN EN 61984)	400 V		
按照 UL/CSA 额定电压	600 V AC/DC		
额定冲击电压 (DIN EN 61984)	6 kV		
额定电流 (DIN EN 61984)	35 A		
额定电流 (UR)	AWG 导线接口横截面	AWG 10	
	额定电流	35 A	
	AWG 导线接口横截面	AWG 12	
	额定电流	8 A	
	AWG 导线接口横截面	AWG 14	

HDC HSB 6 MP

Weidmüller Interface GmbH & Co. KG
Klingenbergstraße 26
D-32758 Detmold
Germany

技术数据

www.weidmueller.com

	额定电流	8 A
	AWG 导线接口横截面	AWG 16
	额定电流	8 A
	AWG 导线接口横截面	AWG 18
	额定电流	8 A
	AWG 导线接口横截面	AWG 20
	额定电流	8 A
导体-PE (III/3) 额定电压	400 V	
额定电流 (cUR)	AWG 导线接口横截面	AWG 10
	额定电流	8 A
	AWG 导线接口横截面	AWG 12
	额定电流	8 A
	AWG 导线接口横截面	AWG 14
	额定电流	8 A
	AWG 导线接口横截面	AWG 16
	额定电流	8 A
	AWG 导线接口横截面	AWG 18
	额定电流	8 A
	AWG 导线接口横截面	AWG 20
	额定电流	8 A
不含卤素	true	
低烟符合 DIN EN 45545-2	是	
BG	6	
电源触点数量	6	
导体-导体 (III/3) 额定电压	690 V	
防护等级	IP20	

尺寸

宽度	34 mm	底座总长	84.5 mm
----	-------	------	---------

接头数据 PE

PE 连接类型	螺钉联接	一字刀头尺寸 (接地)	1 x 5.5
PE联接 剥线长度	12 mm	最大PE连接拧紧力矩	2.5 Nm
最小PE连接拧紧力矩	2 Nm	安装螺丝	M 5
额定横截面	6 mm ²	最小压接面积AWG (PE)	AWG 20
最大压接面积AWG (PE)	AWG 10		

电源连接

电源触点的额定电压 (DIN EN 61984)	6 V	额定电流 (DIN EN 61984)	35 A
--------------------------	-----	---------------------	------

型号

螺丝刀大小 (螺钉接线)	SD 0.8 x 4.0	联接类型	PUSH IN 带执行器
安装尺寸	6	通道电阻	≤2 mΩ
最大压接面积	6 mm ²	最小压接面积	1.5 mm ²
表面处理	经银质钝化处理的	基础材料	铜合金
BG	6		

分类

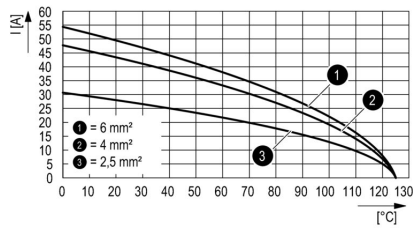
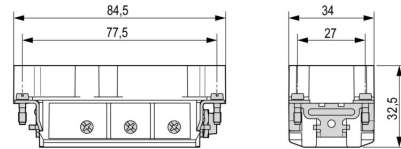
ETIM 8.0	EC000438	ETIM 9.0	EC000438
ETIM 10.0	EC000438	ECLASS 14.0	27-44-02-05
ECLASS 15.0	27-44-02-05		

HDC HSB 6 MP

Weidmüller Interface GmbH & Co. KG
Klingenbergstraße 26
D-32758 Detmold
Germany

图纸

www.weidmueller.com



HDC HSB 6 MP

Weidmüller Interface GmbH & Co. KG
Klingenbergstraße 26
D-32758 Detmold
Germany

www.weidmueller.com

附件

开槽螺丝刀



VDE 绝缘的一字螺丝刀, SDI DIN 7437, ISO 2380/2, 符合 DIN 5264 标准, ISO 2380/1, SoftFinish 把手

通用订货数据

类型	SDIS 0.6X3.5X100	版本
订货号	9008390000	螺丝刀, 螺丝刀
GTIN (EAN)	4032248056354	
数量	1 ST	
类型	SDS 0.6X3.5X100	版本
订货号	9008330000	螺丝刀, 螺丝刀
GTIN (EAN)	4032248056286	
数量	1 ST	
类型	SDIS 0.8X4.0X100	版本
订货号	9008400000	螺丝刀, 螺丝刀
GTIN (EAN)	4032248056361	
数量	1 ST	
类型	SDS 0.8X4.5X125	版本
订货号	9009020000	螺丝刀, 螺丝刀
GTIN (EAN)	4032248266883	
数量	1 ST	

十字螺丝刀, Pozidrive型



VDE 绝缘十字螺丝刀, Pozidriv, SDIK PZDIN 7438, ISO 8764/2-PZ, 传动轴符合 ISO 8764-PZ, 高质软手柄

通用订货数据

类型	SDIK PZ1	版本
订货号	9008900000	螺丝刀, 螺丝刀
GTIN (EAN)	4032248266685	
数量	1 ST	

HDC HSB 6 MP

Weidmüller Interface GmbH & Co. KG
Klingenbergstraße 26
D-32758 Detmold
Germany

www.weidmueller.com

附件

十字螺丝刀, Pozidriv型



十字螺丝刀, Pozidriv, SDK PZ DIN 5262, ISO 8764/2-PZ, 传动轴符合 ISO 8764-PZ, 铬顶尖, 高质软手柄

通用订货数据

类型	SDK PZ1	版本	
订货号	9008530000	螺丝刀, 螺丝刀	
GTIN (EAN)	4032248056521		
数量	1 ST		

开槽螺丝刀



VDE 绝缘的一字螺丝刀, SDI DIN 7437, ISO 2380/2, 符合 DIN 5264 标准, ISO 2380/1, SoftFinish 把手

通用订货数据

类型	SDIS 1.0X5.5X125	版本	
订货号	9008410000	螺丝刀, 螺丝刀	
GTIN (EAN)	4032248056378		
数量	1 ST		
类型	SDS 1.0X5.5X150	版本	
订货号	9008350000	螺丝刀, 螺丝刀	
GTIN (EAN)	4032248056316		
数量	1 ST		

十字螺丝刀, Pozidrive型



VDE 绝缘十字螺丝刀, Pozidriv, SDIK PZDIN 7438, ISO 8764/2-PZ, 传动轴符合 ISO 8764-PZ, 高质软手柄

HDC HSB 6 MP

Weidmüller Interface GmbH & Co. KG
Klingenbergstraße 26
D-32758 Detmold
Germany

www.weidmueller.com

附件

通用订货数据

类型	SDIK PZ2	版本
订货号	9008890000	螺丝刀, 螺丝刀
GTIN (EAN)	4032248266661	
数量	1 ST	

十字螺丝刀, Pozidriv型



十字螺丝刀, Pozidriv, SDK PZ DIN 5262, ISO 8764/2-PZ, 传动轴符合 ISO 8764-PZ, 铬顶尖, 高质软手柄

通用订货数据

类型	SDK PZ2	版本
订货号	9008540000	螺丝刀, 螺丝刀
GTIN (EAN)	4032248056538	
数量	1 ST	

DSTV

我们为插芯提供了不同配件, 包括插芯编码系统。



通用订货数据

类型	DSTV COBU5	版本
订货号	1471500000	重载接插件, 附件, 编码元件
GTIN (EAN)	4008190178543	
数量	100 ST	
类型	DSTV COST4	版本
订货号	1471300000	重载接插件, 附件, 编码系统
GTIN (EAN)	4008190017354	
数量	100 ST	

HDC HSB 6 MP

Weidmüller Interface GmbH & Co. KG
 Klingenbergstraße 26
 D-32758 Detmold
 Germany

附件

www.weidmueller.com

尺寸 6



HSB 系列的每个触点可同时承载 35A 电流。采用 PUSH IN 直插式连接，安全可靠。

极数：6-12
 额定电流：35 A
 额定电压：400 V

通用订货数据

类型	HDC HSB 6 FP	版本	
订货号	3023970000	HDC - 插芯, 插座, 400 V, 35 A, 回路数: 6, PUSH IN 带执行器, 安装尺寸:	
GTIN (EAN)	4099986946552	6	
数量	1 ST		