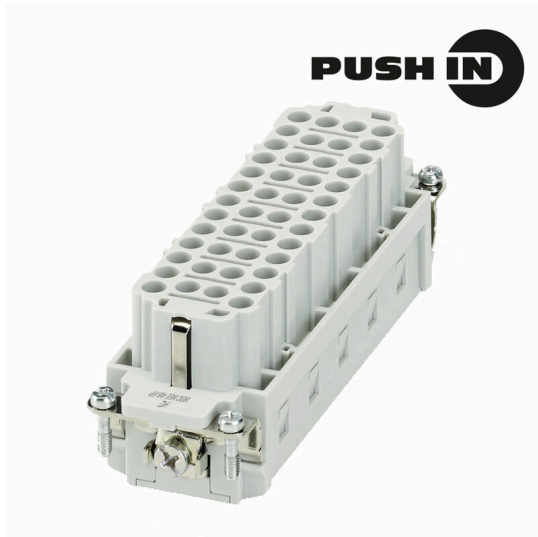


HDC HEE 46 FP

Weidmüller Interface GmbH & Co. KG
 Klingenbergstraße 26
 D-32758 Detmold
 Germany

www.weidmueller.com



HEE 系列拥有高密度触点，并以成熟的 HE 插件为基础精心
 设计而成。

线缆连接层设计为 PUSH IN 直插式触点。

极数：10-64

额定电流：16 A

额定电压：500 V

通用订货数据

版本	HDC - 插芯, 插座, 500 V, 16 A, 回路数: 46, PUSH IN 带执行器, 安装尺寸: 8
订货号	3023930000
类型	HDC HEE 46 FP
GTIN (EAN)	4099986946514
数量	1 items

审批

MAMID 认证



ROHS	一致
UL File Number Search	UL 网站
cURus 证书号	E310075

尺寸和重量

深	111 mm	深度 (英寸)	4.3701 inch
高度	38 mm	高度 (英寸)	1.4961 inch
宽度	34 mm	宽度 (英寸)	1.3386 inch
长度	110 mm	长度 (英寸)	4.3307 inch
净重	100 g		

温度

温度限值	-40 °C ... 125 °C
------	-------------------

环保产品合规

RoHS 合规状态	合规, 无例外	
REACH SVHC	不超过 0.1 wt% 的高度关注物质 (SVHC)	
化学抵抗力	材料	丙酮
	化学抵抗力	有耐受性
	材料	氨水
	化学抵抗力	有条件的耐受性
	材料	汽油
	化学抵抗力	有耐受性
	材料	苯
	化学抵抗力	有耐受性
	材料	柴油
	化学抵抗力	有条件的耐受性
	材料	乙酸, 浓缩
	化学抵抗力	有耐受性
	材料	氢氧化钾
	化学抵抗力	有条件的耐受性
	材料	甲醇
	化学抵抗力	有条件的耐受性
	材料	发动机油
化学抵抗力	有条件的耐受性	
材料	碱液, 稀释	
化学抵抗力	有耐受性	
材料	氢氟碳化物	
化学抵抗力	有条件的耐受性	
材料	室外使用	
化学抵抗力	有条件的耐受性	

通用参数

回路数	46	插拔次数 Ag	≥ 500
插拔次数 Au	≥ 500	联接类型	PUSH IN 带执行器
安装尺寸	8	阻燃等级符合 UL 94	V-0
通道电阻	≤2 mΩ	颜色编码	米色

HDC HEE 46 FP

Weidmüller Interface GmbH & Co. KG

Klingenbergstraße 26

D-32758 Detmold

Germany

www.weidmueller.com

技术数据

绝缘电阻	1010 Ω	绝缘材料	PC 加强型玻璃纤维 (UL-认证及管路鉴定)
绝缘材料组	IIIa	导线压接面积	2.5 mm ²
型号	插座	过压等级	III
污染等级	3	基础材料	铜合金
系列	HEE	额定电压 (DIN EN 61984)	500 V
按照 UL/CSA 额定电压	600 V AC/DC	额定冲击电压 (DIN EN 61984)	6 kV
额定电流 (DIN EN 61984)	16 A	导体-PE (III/3) 额定电压	500 V
不含卤素	true	低烟符合 DIN EN 45545-2	是
BG	8	信号触点数量	0
电源触点数量	46		

尺寸

宽度	34 mm	插座高度	36 mm
----	-------	------	-------

接头数据 PE

PE 连接类型	螺钉联接	一字刀头尺寸 (接地)	SD 0.8 x 4.0
PE联接 剥线长度	10 mm	最大PE连接拧紧力矩	1.2 Nm
最小PE连接拧紧力矩	0.8 Nm	额定横截面	2.5 mm ²
最小压接面积AWG (PE)	AWG 12	最大压接面积AWG (PE)	AWG 20

电源连接

额定电流 (DIN EN 61984)	16 A
---------------------	------

型号

联接类型	PUSH IN 带执行器	安装尺寸	8
通道电阻	≤2 mΩ	最大压接面积	2.5 mm ²
最小压接面积	0.5 mm ²	基础材料	铜合金
BG	8		

分类

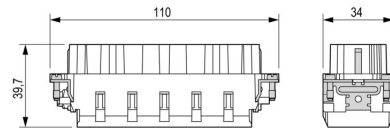
ETIM 8.0	EC000438	ETIM 9.0	EC000438
ETIM 10.0	EC000438	ECLASS 14.0	27-44-02-05
ECLASS 15.0	27-44-02-05		

HDC HEE 46 FP

Weidmüller Interface GmbH & Co. KG
Klingenbergstraße 26
D-32758 Detmold
Germany

www.weidmueller.com

图纸



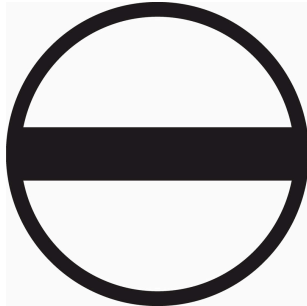
HDC HEE 46 FP

Weidmüller Interface GmbH & Co. KG
Klingenbergstraße 26
D-32758 Detmold
Germany

附件

www.weidmueller.com

开槽螺丝刀



VDE 绝缘的一字螺丝刀, SDI DIN 7437, ISO 2380/2, 符合 DIN 5264 标准, ISO 2380/1, SoftFinish 把手

通用订货数据

类型	SDIS 0.4X2.5X75	版本
订货号	9008370000	螺丝刀, 螺丝刀
GTIN (EAN)	4032248056330	
数量	1 ST	
类型	SDS 0.4X2.5X75	版本
订货号	9009030000	螺丝刀, 螺丝刀
GTIN (EAN)	4032248266944	
数量	1 ST	
类型	SDIS 0.6X3.5X100	版本
订货号	9008390000	螺丝刀, 螺丝刀
GTIN (EAN)	4032248056354	
数量	1 ST	
类型	SDS 0.6X3.5X100	版本
订货号	9008330000	螺丝刀, 螺丝刀
GTIN (EAN)	4032248056286	
数量	1 ST	
类型	SDIS 0.8X4.0X100	版本
订货号	9008400000	螺丝刀, 螺丝刀
GTIN (EAN)	4032248056361	
数量	1 ST	
类型	SDS 0.8X4.0X100	版本
订货号	9008340000	螺丝刀, 螺丝刀
GTIN (EAN)	4032248056293	
数量	1 ST	

十字螺丝刀, Phillips型



VDE 绝缘十字螺丝刀, Phillips, SDIK PHDIN 7438, ISO 8764/2-PH, 传动轴符合 ISO 8764-PH, 高质软手柄

HDC HEE 46 FP

Weidmüller Interface GmbH & Co. KG
Klingenbergstraße 26
D-32758 Detmold
Germany

www.weidmueller.com

附件

通用订货数据

类型	SDIK PH1	版本
订货号	9008570000	螺丝刀, 螺丝刀
GTIN (EAN)	4032248056569	
数量	1 ST	
类型	SDK PH1	版本
订货号	9008480000	螺丝刀, 螺丝刀
GTIN (EAN)	4032248056477	
数量	1 ST	

DSTV

我们为插芯提供了不同配件，包括插芯编码系统。



通用订货数据

类型	DSTV COBU5	版本
订货号	1471500000	重载接插件, 附件, 编码元件
GTIN (EAN)	4008190178543	
数量	100 ST	
类型	DSTV COST4	版本
订货号	1471300000	重载接插件, 附件, 编码系统
GTIN (EAN)	4008190017354	
数量	100 ST	

尺寸 8



HEE 系列拥有高密度触点，并以成熟的 HE 插件为基础精心设计而成。
线缆连接层设计为 PUSH IN 直插式触点。
极数：10-64
额定电流：16 A
额定电压：500 V

通用订货数据

类型	HDC HEE 46 MP	版本
订货号	3023980000	HDC - 插芯, 插针式, 500 V, 16 A, 回路数: 46, PUSH IN 带执行器, 安装
GTIN (EAN)	4099986946569	尺寸: 8
数量	1 ST	