

**PTS 4 DCM****Weidmüller Interface GmbH & Co. KG**

Klingenbergstraße 26

D-32758 Detmold

Germany

www.weidmueller.com



使用截面积为1.5到6mm<sup>2</sup>的非切割电缆进行配电。  
电源 / T型分路塞, 采用直插式(PUSH IN)联接(0.5到10mm<sup>2</sup>) 和/或拔插式联接(0.5到4mm<sup>2</sup>)。  
彩色标记清楚指示导线布局。

- 电力供应
- 电力分配
- 电力分路

**通用订货数据**

版本	Field Power® 接插件, 直流电, IP20, 聚酰胺, PUSH IN, 回路数 (文本) : 5
订货号	<a href="#">3020950000</a>
类型	PTS 4 DCM
GTIN (EAN)	4099986937192
数量	10 items

PTS 4 DCM

**Weidmüller Interface GmbH & Co. KG**  
 Klingenbergstraße 26  
 D-32758 Detmold  
 Germany

www.weidmueller.com

技术数据

尺寸和重量

深	36.15 mm	深度 (英寸)	1.4232 inch
高度	27.3 mm	高度 (英寸)	1.0748 inch
宽度	55.45 mm	宽度 (英寸)	2.1831 inch
净重	3.9 g		

温度

存储温度	-40 °C...85 °C	工作温度	-40 °C...80 °C
------	----------------	------	----------------

环保产品合规

RoHS 合规状态	合规, 无例外
REACH SVHC	不超过 0.1 wt% 的高度关注物质 (SVHC)

通用参数

绝缘材料	聚酰胺	硅胶	无
颜色编码	黑色	防护等级	IP20
阻燃等级符合 UL 94	V-0	安装方式	插入的
功能	分销渠道	可编码	PE + GND 上编码
测试孔	2 mm	电压类型	直流电
回路数 (文本)	5	联接点数量/ 回路数	1
导线连接方式	PUSH IN	导线出线方向	90°

压接能力, 直插式连接

回路数	5
-----	---

压接范围

连接数据 - 插拔式连接器	导线连接方式	PUSH IN		
	操作工具的叶片尺寸	3.0 x 0.5 mm		
	剥线长度	12.00 mm		
	回路数	5		
	硬导线连接最大横截面	4 mm <sup>2</sup>		
	硬导线连接最小横截面	0.50 mm <sup>2</sup>		
	多股导线连接最大横截面	4.00 mm <sup>2</sup>		
	多股导线连接最小横截面	0.50 mm <sup>2</sup>		
	多股导线连接最大横截面	4.00 mm <sup>2</sup>		
	多股导线连接最小横截面	0.50 mm <sup>2</sup>		
	多股导线连接最大横截面	4.00 mm <sup>2</sup>		
	多股导线连接最小横截面	0.50 mm <sup>2</sup>		
	带线端套圈的导线连接横截面	端头类型	12 mm, 带塑料轴环	
		标准	DIN 46228/1	
		最小横截面	0.5 mm <sup>2</sup>	
		最大横截面	4 mm <sup>2</sup>	
		端头类型	12 mm, 带塑料轴环	
标准		DIN 46228/4		
最小横截面		0.5 mm <sup>2</sup>		
最大横截面		4 mm <sup>2</sup>		
端头类型		8 mm, 带塑料轴环		
标准	DIN 46228/1			
最小横截面	0.5 mm <sup>2</sup>			
最大横截面	4 mm <sup>2</sup>			
端头类型	8 mm, 带塑料轴环			

**PTS 4 DCM**

**Weidmüller Interface GmbH & Co. KG**  
Klingenbergstraße 26  
D-32758 Detmold  
Germany

[www.weidmueller.com](http://www.weidmueller.com)

技术数据

标准	DIN 46228/4
最小横截面	0.5 mm <sup>2</sup>
最大横截面	4 mm <sup>2</sup>
端头类型	双线端套圈
最小横截面	0.5 mm <sup>2</sup>
最大横截面	4 mm <sup>2</sup>

分类

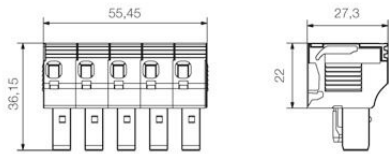
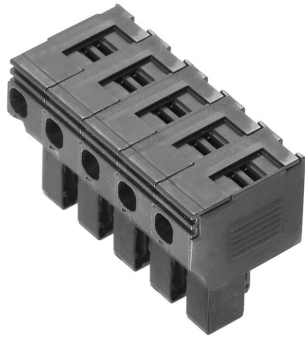
ETIM 8.0	EC002943	ETIM 9.0	EC002943
ETIM 10.0	EC002943	ECLASS 14.0	27-44-02-92
ECLASS 15.0	27-44-02-92		

PTS 4 DCM

Weidmüller Interface GmbH & Co. KG  
Klingenbergstraße 26  
D-32758 Detmold  
Germany

图纸

[www.weidmueller.com](http://www.weidmueller.com)



PTS 4 DCM

Weidmüller Interface GmbH & Co. KG  
Klingenbergstraße 26  
D-32758 Detmold  
Germany

www.weidmueller.com

附件

工具



用于PVC绝缘电缆的剥线工具

通用订货数据

类型	AM 16	版本
订货号	<a href="#">9204190000</a>	工具, 剥线工具
GTIN (EAN)	4032248608133	
数量	1 ST	
类型	AM 25	版本
订货号	<a href="#">9001540000</a>	工具, 剥线工具
GTIN (EAN)	4008190138271	
数量	1 ST	

插头

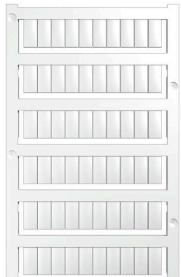


魏德米勒 WeiCoS 系统插头可用于各种不同的连接系统。该产品系列含有 1 至 10 回路的预组装接插件，可单独装配。这确保产品可以灵活地用于各个应用。定制附件增强了安全性，避免受到环境影响。

通用订货数据

类型	ZVR ZP2.5	版本
订货号	<a href="#">1816130000</a>	Z系列, 锁定夹, 黄色, 3.9 mm
GTIN (EAN)	4032248370702	
数量	25 ST	

## 空白



WS 标识非常适用于 W 系列的接插件。由于 WS 标记号的系统兼容性，它们也同样适合 I 系列、Z 系列产品。宽敞的打印面积可以用来打印较长的字符，或者分成几行来打印。

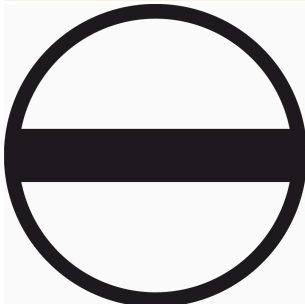
WS 标记号尤其适合打印较长的非标准字符。采用 MultiCard 格式，可以用 PrintJet CONNECT 或绘图打印机进行打印。

- 可成条或单个安装
- 标记号采用被广泛认可的 MultiCard 格式针对定制打印：请根据您的标签技术规范，向我们发送一个我们标签制作软件 M-Print PRO 的文件，或使用 M-Print PRO 在线版（无需安装）。

## 通用订货数据

类型	WS 12/6 MC NE WS	版本	
订货号	<a href="#">1609900000</a>	WS, 端子标记, 12 x 6 mm, 间距 P (单位 : mm) : 6.00 Weidmueller,	
GTIN (EAN)	4008190203467	Allen-Bradley, 白色	
数量	600 ST		

## 开槽螺丝刀



带圆形槽刀的一字螺丝刀, SD DIN 5265, ISO 2380/2, 符合 DIN 5264 标准, ISO 2380/1, 尖端为铬材料, SoftFinish 把手

## 通用订货数据

类型	SDS 0.5X3.0X80	版本	
订货号	<a href="#">2749330000</a>	螺丝刀, 刀片宽度(B): 3 mm, 刀片长度: 80 mm, 刀片厚度 (A): 0.5 mm	
GTIN (EAN)	4050118895551		
数量	1 ST		