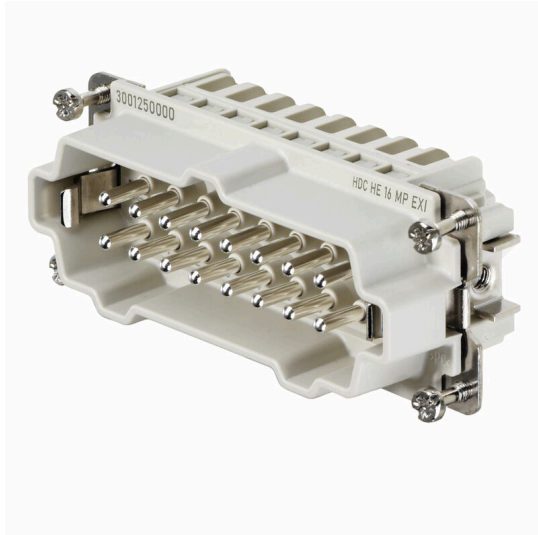


**HDC HE 16 MP EXI**

**Weidmüller Interface GmbH & Co. KG**  
Klingenbergstraße 26  
D-32758 Detmold  
Germany

[www.weidmueller.com](http://www.weidmueller.com)



在 EXI 区域断开电缆连接的功能简化了安装和维修工作，使得准备工作更加充分。  
此处所示的 Rockstar® EXI 插芯为 PUSH IN 直插式连接，因此非常便于连接。  
它们可通过产品图号进行识别

**通用订货数据**

版本	HDC - 插芯, 插针式, 500 V, 5 A, 回路数: 16, PUSH IN, 安装尺寸: 6
订货号	<a href="#">3001250000</a>
类型	HDC HE 16 MP EXI
GTIN (EAN)	4099986902350
数量	1 items

## HDC HE 16 MP EXI

Weidmüller Interface GmbH & Co. KG  
Klingenbergstraße 26  
D-32758 Detmold  
Germany

www.weidmueller.com

## 技术数据

## 审批

ROHS 一致

## 尺寸和重量

深	84.5 mm	深度 (英寸)	3.3268 inch
高度	34.3 mm	高度 (英寸)	1.3504 inch
宽度	34 mm	宽度 (英寸)	1.3386 inch
净重	78 g		

## 温度

温度限值 -40 °C ... 125 °C

## 环保产品合规

RoHS 合规状态 合规, 无例外  
REACH SVHC Potassium perfluorobutane sulfonate 29420-49-3  
SCIP b67daa31-7dca-434d-8290-da7fb52f83a2

## 通用参数

回路数	16	插拔次数 Ag	≥ 500
联接类型	PUSH IN	安装尺寸	6
阻燃等级符合 UL 94	V-0	通道电阻	≤2 mΩ
颜色编码	米色	绝缘电阻	1010 Ω
绝缘材料	PC 加强型玻璃纤维 (UL-认证及管路鉴定)	绝缘材料组	IIIa
最大PE连接拧紧力矩	1.5 Nm	表面处理	经银质钝化处理的
型号	插针式	污染等级	3
最小PE连接拧紧力矩	1.2 Nm	基础材料	铜合金
系列	HE	额定电压 (DIN EN 61984)	500 V
额定电流 (DIN EN 61984)	5 A	不含卤素	true
低烟符合 DIN EN 45545-2	是	BG	6
防爆类型	II 2G Ex ib IIC T6 Gb		

## 尺寸

宽度	34 mm	底座总长	84.5 mm
插座高度	33.8 mm		

## 接头数据 PE

PE 连接类型	螺钉联接	一字刀头尺寸 (接地)	SD 0.8 x 4.0
PE联接 剥线长度	10 mm	最大PE连接拧紧力矩	1.5 Nm
最小PE连接拧紧力矩	1.2 Nm	安装螺丝	M 4
额定横截面	4 mm <sup>2</sup>	最小压接面积AWG (PE)	AWG 20
最大压接面积AWG (PE)	AWG 12		

## 型号

螺丝刀大小 (螺钉接线)	SD 0.5 x 3.0	额定连接下的裸线长度	10 mm
联接类型	PUSH IN	安装尺寸	6
通道电阻	≤2 mΩ	单股导线最大截面	2.5 mm <sup>2</sup>
单股导线的最小压接面积	0.5 mm <sup>2</sup>	导线连接截面积, 多股细导线, 带管状端头 DIN 46228/4, 最大	1.5 mm <sup>2</sup>

**HDC HE 16 MP EXI**

**Weidmüller Interface GmbH & Co. KG**  
 Klingenbergstraße 26  
 D-32758 Detmold  
 Germany

www.weidmueller.com

**技术数据**

导线连接截面积, 多股细导线, 带管状端头 DIN 46228/1, 最大	2.5 mm <sup>2</sup>
最大压接面积 软导线	2.5 mm <sup>2</sup>
最大压接面积	2.5 mm <sup>2</sup>
表面处理	经银质钝化处理的
BG	6

导线连接截面积, 多股细导线, 带管状端头 DIN 46228/1, 最小	0.5 mm <sup>2</sup>
最小多股导线接线截面积	0.5 mm <sup>2</sup>
最小压接面积	0.5 mm <sup>2</sup>
基础材料	铜合金

**分类**

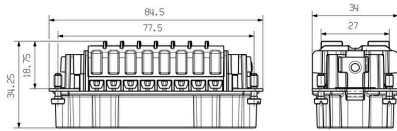
ETIM 8.0	EC000438	ETIM 9.0	EC000438
ETIM 10.0	EC000438	ECLASS 14.0	27-44-02-05
ECLASS 15.0	27-44-02-05		

**HDC HE 16 MP EXI**

**Weidmüller Interface GmbH & Co. KG**  
Klingenbergstraße 26  
D-32758 Detmold  
Germany

图纸

[www.weidmueller.com](http://www.weidmueller.com)



HDC HE 16 MP EXI

Weidmüller Interface GmbH & Co. KG  
Klingenbergstraße 26  
D-32758 Detmold  
Germany

附件

www.weidmueller.com

尺寸 6



在 EXI 区域断开电缆连接的功能简化了安装和维修工作，使得准备工作更加充分。此处所示的 Rockstar® EXI 外壳可通过其产品图号进行识别。因此不需要蓝色。需要一个蓝色 EXI 接管来完成外壳安装。

通用订货数据

类型	HDC 16B ABU EXI	版本
订货号	<a href="#">3001320000</a>	HDC - 外壳, 安装尺寸: 6, 防护等级: IP65, 插接状态下, 穿体式插座外壳, 十字托架不可更换, 侧面锁定, 普通高度, 标准, 电缆接头尺寸: none
GTIN (EAN)	4099986902404	
数量	1 ST	
类型	HDC 16B TOBU 1M25G EXI	版本
订货号	<a href="#">3001440000</a>	HDC - 外壳, 安装尺寸: 6, 防护等级: IP65, 插接状态下, 侧面进线, 插头外壳, 侧面锁定, 普通高度, 标准, 电缆接头尺寸: M 25
GTIN (EAN)	4099986902473	
数量	1 ST	
类型	HDC 16B TSBU 1M25G EXI	版本
订货号	<a href="#">3001400000</a>	HDC - 外壳, 安装尺寸: 6, 防护等级: IP65, 插接状态下, 侧面进线, 插头外壳, 侧面锁定, 普通高度, 标准, 电缆接头尺寸: M 25
GTIN (EAN)	4099986902466	
数量	1 ST	

氯丁橡胶密封件, -40°C - +70°C



聚酰胺电缆头, 适用于防爆区 Ex e (增强安全防爆) 和 Ex i (本安防爆)。魏德米勒的这一产品系列不仅符合标准, 还极为灵活: 电缆接头性能出色, 得益于 4/7 Joule 增强耐冲击性和可低至 -60°C 的温度范围, 因此不受任何限制。产品都已经过测试, 满足现行标准和 EN 60079-0 指令, 并经过 ATEX 和 IECEx 认证。

通用订货数据

类型	VG M25 EXI 12-17 CR7J G4	版本
订货号	<a href="#">2722270000</a>	VG Exi 7J (防爆塑料电缆接头 7J Exi), 电缆接头, 直, M 25, 10 mm, OD min. 12 - OD max. 17 mm, IP54, IP66, IP67, IP68 - 5 bar (30分钟), 聚酰胺 6
GTIN (EAN)	4050118821505	
数量	50 ST	