

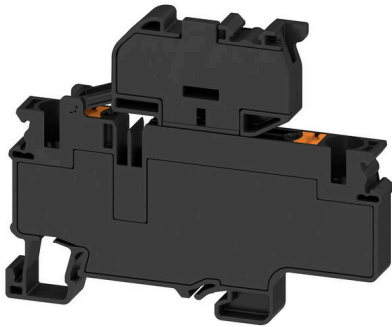
AFS 6 2C 6.3X32

Weidmüller Interface GmbH & Co. KG

Klingenbergstraße 26

D-32758 Detmold

Germany

www.weidmueller.com

保险接线端子与组件接线端子可将保护元件和功能元件直接集成到端子条中。保险接线端子内置保险丝座，能可靠保护电路免受过载损害，是控制与配电系统的理想选择。组件接线端子可将二极管、电阻器或 LED 等电子元件直接集成到接线中。这有助于以节省空间且布局清晰的方式实现开关功能和信号隔离。两类接线端子共同确保了更高的安全性、便于维护，并实现紧凑型功能导向的安装。

通用订货数据

版本	熔断器型接线端子, PUSH IN, 6 mm², 500 V, 10 A, 黑色
订货号	2996020000
类型	AFS 6 2C 6.3X32
GTIN (EAN)	4099986886056
数量	50 items

技术数据

审批

ROHS	一致
------	----

尺寸和重量

深	66.3 mm	深度 (英寸)	2.6102 inch
高度	82.9 mm	高度 (英寸)	3.2638 inch
宽度	8 mm	宽度 (英寸)	0.315 inch
净重	10 g		

温度

环境温度	-60 °C...85 °C	最小持续工作温度	-60 °C
最大持续工作温度	130 °C		

环保产品合规

RoHS 合规状态	合规, 无例外
REACH SVHC	不超过 0.1 wt% 的高度关注物质 (SVHC)

其它技术参数

带锁销	无	可卡装	是
固定类型	TS 35	安装指导	TS 35
防爆版	不	安装方式	TS 35

可压接导线 (其它联接)

其他联接方式的接口类型	PUSH IN
-------------	---------

可压接导线 (额定联接)

测量规 按照 60 947-1 标准	A5	导线最大压接面积 AWG	AWG 8
连接方向	上方	剥线长度	12 mm
联接类型 2	PUSH IN	联接类型	PUSH IN
联接点数量	2	压接范围, 最大	10 mm ²
压接范围, 最小	0.5 mm ²	螺丝刀口尺寸	0.8 x 4.0mm
导线最小压接面积 AWG	AWG 20	导线连接截面积, 多股细导线, 带管状端头 DIN 46228/4, 最大	10 mm ²
导线连接截面积, 多股细导线, 带管状端头 DIN 46228/4, 最小	0.5 mm ²	导线连接截面积, 多股细导线, 带管状端头 DIN 46228/1, 最大	10 mm ²
导线连接截面积, 多股细导线, 带管状端头 DIN 46228/1, 最小	0.5 mm ²	最大压接面积 软导线	10 mm ²
最小多股导线接线截面积	0.5 mm ²	接线截面积, 多股线, 最大	10 mm ²
接线截面积, 多股线, 最小	0.5 mm ²	双线管状端头 最大导线横截面	2.5 mm ²
双线管状端头 最小导线横截面	0.5 mm ²	导线连接截面积, 单股硬导线, 最大	10 mm ²
导线连接截面积, 单股硬导线, 最小	0.5 mm ²		

材料参数

基础材料	Wemid	绝缘材料	Wemid
颜色编码	黑色	触发元件颜色	浅橙色
阻燃等级符合 UL 94	V-0		

技术数据

系统特征值

必须的端板	无	电位数量	1
层数	1	每层压接点数量	2
每层电位点数量	1	层, 内部桥接	无
PE联接	无	安装导轨已装备	TS 35
NI功能	无	PE 功能	无
PEN功能	无		

通用的

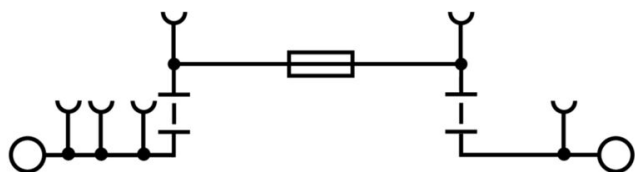
导线最大压接面积 AWG	AWG 8	安装指导	TS 35
导线最小压接面积 AWG	AWG 20	标准	IEC 60947-7-3
安装导轨已装备	TS 35		

额定数据

额定横截面	6 mm ²	额定电压	500 V
相邻端子的额定电压	1000 V	额定直流电压	1000 V
额定电流	10 A	最大电流	10 A
标准	IEC 60947-7-3	体积电阻率符合 IEC 60947-7-x 标准	0.78 mΩ
功率损耗符合 IEC 60947-7-x	1.31 mW	过压等级	III
污染等级	3		

分类

ETIM 8.0	EC000899	ETIM 9.0	EC000899
ETIM 10.0	EC000899	ECLASS 14.0	27-25-01-13
ECLASS 15.0	27-25-01-13		



附件

MultiFit



MultiMark MultiFit

用于竞争对手的连接器。

弹性表面层令安装更为简便。

特制材料允许条带的拉伸，适应轻微的空间偏差，尤其是在使用较长的接线端子时。

采用 300 dpi 打印分辨率，标记文字清晰可辨。MultiMark 的优势

- 与魏德米勒模块式接线端子兼容
- 安装牢固，印迹常保清晰
- 带状连续标签节省安装时间
- 得益于创新的复合材料，易于安装
- 标签区域大，优化清晰度
- 独立于生产厂家，因此具备高度的灵活性
- Firm hold and durable printing
- Continuous strips save installation time
- Easy mounting thanks to an innovative composite material
- Large label field for optimal legibility
- High flexibility thanks to manufacturer independence
- Firm hold and durable printing
- Continuous strips save installation time
- Easy mounting thanks to an innovative composite material
- Large label field for optimal legibility
- High flexibility thanks to manufacturer independence

通用订货数据

类型	MF 10/8 MM WS	版本
订货号	2519190000	端子标记, 10 x 8 mm, 白色
GTIN (EAN)	4050118531411	
数量	400 ST	

保险丝



魏德米勒还提供恰当的熔断片，作为多样化熔断器型端子产品组合的附件。产品组合内含有 5 mm x 20 mm 至 10 mm x 38 mm 的设备熔断器（微型熔断器）、E 14 至 E 18 的熔断片以及汽车熔断器和自动断路器。熔断器座环规完善了整个产品组合。

通用订货数据

类型	GZ 0.5A/F	版本
订货号	1460580000	微型熔丝, 快动, 0.5 A, G-Si.6.3 x 32
GTIN (EAN)	4050118266603	
数量	10 ST	
类型	GZ 1.0A/F	版本
订货号	1460590000	微型熔丝, 快动, 1 A, G-Si.6.3 x 32
GTIN (EAN)	4050118266634	
数量	10 ST	

AFS 6 2C 6.3X32

Weidmüller Interface GmbH & Co. KG

Klingenbergstraße 26

D-32758 Detmold

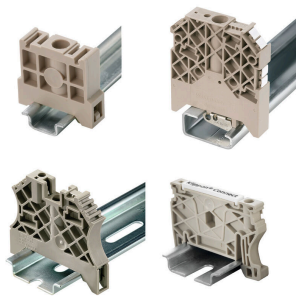
Germany

www.weidmueller.com

附件

类型	GZ 10.0A/F	版本
订货号	1460640000	微型熔丝, 快动, 10 A, G-Si.6.3 x 32
GTIN (EAN)	4050118266801	
数量	10 ST	
类型	GZ 12.5A/F	版本
订货号	1460650000	微型熔丝, 快动, 12.5 A, G-Si.6.3 x 32
GTIN (EAN)	4050118266627	
数量	10 ST	
类型	GZ 2.0A/F	版本
订货号	1460600000	微型熔丝, 快动, 2 A, G-Si.6.3 x 32
GTIN (EAN)	4050118266719	
数量	10 ST	
类型	GZ 3.0A/F	版本
订货号	1460610000	微型熔丝, 快动, 3 A, G-Si.6.3 x 32
GTIN (EAN)	4050118266702	
数量	10 ST	
类型	GZ 5.0A/F	版本
订货号	1460620000	微型熔丝, 快动, 5 A, G-Si.6.3 x 32
GTIN (EAN)	4050118266610	
数量	10 ST	
类型	GZ 7.0A/F	版本
订货号	1460630000	微型熔丝, 快动, 7 A, G-Si.6.3 x 32
GTIN (EAN)	4050118266726	
数量	10 ST	

尾架



为了确保能安全可靠地安装在导轨上, 避免打滑, 魏德米勒产品系列还提供了固定块。可以提供带螺钉和无螺钉的规格。固定块还可用来标记。还配有测试架。

通用订货数据

类型	AEB 35 SC/1	版本
订货号	1991920000	A-系列, 固定块
GTIN (EAN)	4050118376722	
数量	50 ST	
类型	AEB 35 SC/1 BK	版本
订货号	2475310000	A-系列, 固定块
GTIN (EAN)	4050118487114	
数量	50 ST	
类型	AEB 35 SC/1 RM	版本
订货号	3112300000	A-系列, 固定块
GTIN (EAN)	4099987196413	
数量	50 ST	

AFS 6 2C 6.3X32

Weidmüller Interface GmbH & Co. KG

Klingenbergstraße 26

D-32758 Detmold

Germany

www.weidmueller.com

附件

类型	AEB 35 SCL/1 RM	版本
订货号	3112310000	A-系列, 固定块
GTIN (EAN)	4099987 196420	
数量	20 ST	
类型	AEB 35 SCL/1 V0	版本
订货号	2661280000	A-系列, 固定块
GTIN (EAN)	4050118702163	
数量	20 ST	
类型	AEB 35 SCL/1 V0 BK	版本
订货号	2661300000	A-系列, 固定块
GTIN (EAN)	4050118702187	
数量	20 ST	
类型	AEB 35 SCL/1 V0 GY	版本
订货号	2661290000	A-系列, 固定块
GTIN (EAN)	4050118702170	
数量	20 ST	

测试适配器和测试插座



测试适配器和测试插头用于接线端子和测试设备之间进行电气连接。通过这种方式，就可以建立有线电气接触，并且可以轻松进行测量。

通用订货数据

类型	PS 2.3 RT	版本
订货号	0180400000	测试适配器（端子），230 V, 20 mA
GTIN (EAN)	4008190060121	
数量	20 ST	
类型	FZS 2/4 RT/80 SAKT4	版本
订货号	1276300000	插头（端子），插拔联接, 2 mm ² , 联接点数量: 2, 回路数: 1, 宽度: 9 mm
GTIN (EAN)	4008190026080	
数量	20 ST	