

**HDC HA 4 FP**

**Weidmüller Interface GmbH & Co. KG**

Klingenbergstraße 26

D-32758 Detmold

Germany

www.weidmueller.com



PUSH IN 直插式连接技术是一种直接插入式连接技术。预处理过的导体无需额外辅助工具即可直接插入导体连接层。

极数：4 - 48

额定电流：10 A

额定电压：400 V

UL/CSA 标称电压：600 V AC/DC

PUSH IN 直插式连接技术

**通用订货数据**

|            |  |
|------------|--|
| 版本         | HDC - 插芯, 插座, 400 V, 10 A, 回路数: 4, PUSH IN 带执行器, 安装尺寸: 1 |
| 订货号        | <a href="#">2985440000</a>                               |
| 类型         | HDC HA 4 FP  |
| GTIN (EAN) | 4099986847699  |
| 数量         | 1 items  |

技术数据

审批

MAMID 认证



|                       |                       |
|-----------------------|-----------------------|
| ROHS                  | 一致                    |
| UL File Number Search | <a href="#">UL 网站</a> |
| UR 证书号                | E92202                |
| cURus 证书号             | E310075               |

尺寸和重量

|    |         |         |             |
|----|---------|---------|-------------|
| 深  | 14.6 mm | 深度 (英寸) | 0.5748 inch |
| 高度 | 33.3 mm | 高度 (英寸) | 1.311 inch  |
| 宽度 | 21 mm   | 宽度 (英寸) | 0.8268 inch |
| 长度 | 21 mm   | 长度 (英寸) | 0.8268 inch |
| 净重 | 50 g    |         |             |

温度

|      |                   |
|------|-------------------|
| 温度限值 | -40 °C ... 125 °C |
|------|-------------------|

环保产品合规

|            |                            |         |
|------------|----------------------------|---------|
| RoHS 合规状态  | 合规, 无例外                    |         |
| REACH SVHC | 不超过 0.1 wt% 的高度关注物质 (SVHC) |         |
| 化学抵抗力      | 材料                         | 丙酮      |
|            | 化学抵抗力                      | 有耐受性    |
|            | 材料                         | 氨水      |
|            | 化学抵抗力                      | 有条件的耐受性 |
|            | 材料                         | 汽油      |
|            | 化学抵抗力                      | 有耐受性    |
|            | 材料                         | 苯       |
|            | 化学抵抗力                      | 有耐受性    |
|            | 材料                         | 柴油      |
|            | 化学抵抗力                      | 有条件的耐受性 |
|            | 材料                         | 乙酸, 浓缩  |
|            | 化学抵抗力                      | 有耐受性    |
|            | 材料                         | 氢氧化钾    |
|            | 化学抵抗力                      | 有条件的耐受性 |
|            | 材料                         | 甲醇      |
|            | 化学抵抗力                      | 有条件的耐受性 |
|            | 材料                         | 发动机油    |
|            | 化学抵抗力                      | 有条件的耐受性 |
| 材料         | 碱液, 稀释                     |         |
| 化学抵抗力      | 有耐受性                       |         |
| 材料         | 氢氟碳化物                      |         |
| 化学抵抗力      | 有条件的耐受性                    |         |
| 材料         | 室外使用                       |         |
| 化学抵抗力      | 有条件的耐受性                    |         |

通用参数

|         |       |         |       |
|---------|-------|---------|-------|
| 回路数     | 4     | 插拔次数 Ag | ≥ 500 |
| 插拔次数 Au | ≥ 500 | 插拔次数 Sn | ≥ 500 |

技术数据

|                       |              |                     |        |
|-----------------------|--------------|---------------------|--------|
| 联接类型                  | PUSH IN 带执行器 | 安装尺寸                | 1      |
| 阻燃等级符合 UL 94          | V-0          | 颜色编码                | 浅灰     |
| 绝缘材料                  | PC           | 最大PE连接拧紧力矩          | 0.8 Nm |
| 插拔次数                  | ≥ 500        | 型号                  | 插座     |
| 过压等级                  | III          | 污染等级                | 3      |
| 最小PE连接拧紧力矩            | 0.5 Nm       | 基础材料                | 聚碳酸酯   |
| 系列                    | HA           | 额定电压 (DIN EN 61984) | 400 V  |
| 额定冲击电压 (DIN EN 61984) | 4 kV         | 额定电流 (DIN EN 61984) | 10 A   |
| 导体-PE (III/3) 额定电压    | 230 V        | 不含卤素                | false  |
| BG                    | 1            | 信号触点数量              | 0      |
| 电源触点数量                | 4            | 导体-导体 (III/3) 额定电压  | 400 V  |
| 防护等级                  | IP20         |                     |        |

尺寸

|    |       |
|----|-------|
| 宽度 | 21 mm |
|----|-------|

信号连接

|                       |      |
|-----------------------|------|
| 额定冲击电压 (DIN EN 61984) | 4 kV |
|-----------------------|------|

接头数据 PE

|            |            |            |        |
|------------|------------|------------|--------|
| PE 连接类型    | PUSH IN 联接 | 最大PE连接拧紧力矩 | 0.8 Nm |
| 最小PE连接拧紧力矩 | 0.5 Nm     |            |        |

电源连接

|                  |        |                      |
|------------------|--------|----------------------|
| 根据导线直径确定的拧紧力矩最大值 | 最小压接面积 | 0.14 mm <sup>2</sup> |
|                  | 最大压接面积 | 1.5 mm <sup>2</sup>  |

型号

|              |                      |            |                     |
|--------------|----------------------|------------|---------------------|
| 导线最大压接面积 AWG | AWG 26               | 额定连接下的裸线长度 | 10 mm               |
| 联接类型         | PUSH IN 带执行器         | 安装尺寸       | 1                   |
| 导线最小压接面积 AWG | AWG 16               | 最大压接面积     | 1.5 mm <sup>2</sup> |
| 最小压接面积       | 0.14 mm <sup>2</sup> | 基础材料       | 聚碳酸酯                |
| BG           | 1                    |            |                     |

分类

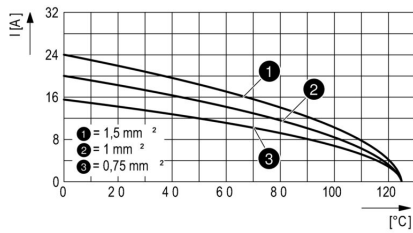
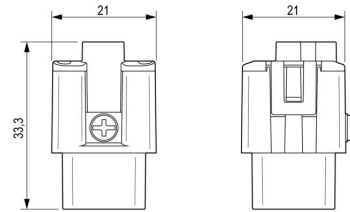
|             |             |             |             |
|-------------|-------------|-------------|-------------|
| ETIM 8.0    | EC000438    | ETIM 9.0    | EC000438    |
| ETIM 10.0   | EC000438    | ECLASS 14.0 | 27-44-02-05 |
| ECLASS 15.0 | 27-44-02-05 |             |             |

HDC HA 4 FP

Weidmüller Interface GmbH & Co. KG  
Klingenbergstraße 26  
D-32758 Detmold  
Germany

图纸

www.weidmueller.com



开槽螺丝刀



VDE 绝缘的一字螺丝刀, SDI DIN 7437, ISO 2380/2, 符合 DIN 5264 标准, ISO 2380/1, SoftFinish 把手

通用订货数据

|            |                            |          |
|------------|----------------------------|----------|
| 类型         | SDIS 0.5X3.0X100           | 版本       |
| 订货号        | <a href="#">9008380000</a> | 螺丝刀, 螺丝刀 |
| GTIN (EAN) | 4032248056347              |          |
| 数量         | 1 ST                       |          |
| 类型         | SDS 0.5X3.0X80             | 版本       |
| 订货号        | <a href="#">9008320000</a> | 螺丝刀, 螺丝刀 |
| GTIN (EAN) | 4032248056262              |          |
| 数量         | 1 ST                       |          |
| 类型         | SDIS 0.6X3.5X100           | 版本       |
| 订货号        | <a href="#">9008390000</a> | 螺丝刀, 螺丝刀 |
| GTIN (EAN) | 4032248056354              |          |
| 数量         | 1 ST                       |          |
| 类型         | SDS 0.6X3.5X100            | 版本       |
| 订货号        | <a href="#">9008330000</a> | 螺丝刀, 螺丝刀 |
| GTIN (EAN) | 4032248056286              |          |
| 数量         | 1 ST                       |          |
| 类型         | SDIS 0.8X4.0X100           | 版本       |
| 订货号        | <a href="#">9008400000</a> | 螺丝刀, 螺丝刀 |
| GTIN (EAN) | 4032248056361              |          |
| 数量         | 1 ST                       |          |
| 类型         | SDS 0.8X4.0X100            | 版本       |
| 订货号        | <a href="#">9008340000</a> | 螺丝刀, 螺丝刀 |
| GTIN (EAN) | 4032248056293              |          |
| 数量         | 1 ST                       |          |

集成断线功能的螺丝刀“Swifty® CS”



Swifty® CS 和 Swifty® CS set 集成断线剥线功能, 用于切割和剥离铜导线, 适用于最大 1.5 mm<sup>2</sup> 的单股硬导线和 2.5 mm<sup>2</sup> 的多股软导线。

HDC HA 4 FP

Weidmüller Interface GmbH & Co. KG  
Klingenbergstraße 26  
D-32758 Detmold  
Germany

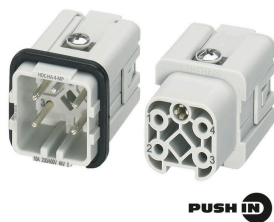
www.weidmueller.com

附件

通用订货数据

|            |                            |                    |
|------------|----------------------------|--------------------|
| 类型         | SWIFTY CS SET              | 版本                 |
| 订货号        | <a href="#">9006060000</a> | 断线及拧紧工具, 单手操作式切割工具 |
| GTIN (EAN) | 4032248257638              |                    |
| 数量         | 1 ST                       |                    |

4 极



PUSH IN 直插式连接技术是一种直接插入式连接技术。预处理过的导体无需额外辅助工具即可直接插入导体连接层。

极数：4 - 48  
额定电流：10 A  
额定电压：400 V  
UL/CSA 标称电压：600 V AC/DC  
PUSH IN 直插式连接技术

通用订货数据

|            |                            |   |
|------------|----------------------------|---|
| 类型         | HDC HA 4 MP                | 版本  |
| 订货号        | <a href="#">2985430000</a> | HDC - 插芯, 插针式, 400 V, 10 A, 回路数: 4, PUSH IN 带执行器, 安装尺寸: 1 |
| GTIN (EAN) | 4099986847682              |   |
| 数量         | 1 ST                       |   |

HA



我们为插芯提供了不同配件，包括插芯编码系统。

通用订货数据

|            |                            |           |
|------------|----------------------------|-----------|
| 类型         | HDC HA 3/4 HQ5 PUSHIN CP   | 版本        |
| 订货号        | <a href="#">3142030000</a> | 重载接插件, 附件 |
| GTIN (EAN) | 4099987491730              |           |
| 数量         | 10 ST                      |           |