

HDC HA 4 MP

Weidmüller Interface GmbH & Co. KG

Klingenbergstraße 26

D-32758 Detmold

Germany

www.weidmueller.com



PUSH IN 直插式联接技术是一种直接插入式技术。预处理过的线缆无需额外辅助工具即可直接插入线缆连接层。

极数：4 - 48

额定电流：10 A

额定电压：400 V

UL/CSA 标称电压：600 V AC/DC

PUSH IN 直插式联接技术

通用订货数据

版本	, 插针式, 400 V, 10 A, 回路数: 4, PUSH IN 带执行器, 安装尺寸: 1
订货号	<a href="#">2985430000</a>
类型	HDC HA 4 MP
GTIN (EAN)	4099986847682
数量	1 items

## 技术数据

## 审批

MAMID 认证



ROHS	一致
UL File Number Search	<a href="#">UL 网站</a>
UR 证书号	E92202
cURus 证书号	E310075

## 尺寸和重量

深	14.6 mm	深度 (英寸)	0.5748 inch
高度	34 mm	高度 (英寸)	1.3386 inch
宽度	21 mm	宽度 (英寸)	0.8268 inch
长度	21 mm	长度 (英寸)	0.8268 inch
净重	14 g		

## 温度

温度限值	-40 °C ... 125 °C
------	-------------------

## 环保产品合规

RoHS 合规状态	合规, 无例外	
REACH SVHC	不超过 0.1 wt% 的高度关注物质 (SVHC)	
化学抵抗力	材料	丙酮
	化学抵抗力	有耐受性
	材料	氨水
	化学抵抗力	有条件的耐受性
	材料	汽油
	化学抵抗力	有耐受性
	材料	苯
	化学抵抗力	有耐受性
	材料	柴油
	化学抵抗力	有条件的耐受性
	材料	乙酸, 浓缩
	化学抵抗力	有耐受性
	材料	氢氧化钾
	化学抵抗力	有条件的耐受性
	材料	甲醇
	化学抵抗力	有条件的耐受性
	材料	发动机油
	化学抵抗力	有条件的耐受性
	材料	碱液, 稀释
	化学抵抗力	有耐受性
	材料	氢氯氟碳化合物
	化学抵抗力	有条件的耐受性
	材料	室外使用
	化学抵抗力	有条件的耐受性

## 通用参数

回路数	4	插拔次数 Ag	≥ 500
插拔次数 Au	≥ 500	插拔次数 Sn	≥ 500

## HDC HA 4 MP

Weidmüller Interface GmbH &amp; Co. KG

Klingenbergstraße 26

D-32758 Detmold

Germany

www.weidmueller.com

## 技术数据

联接类型	PUSH IN 带执行器	安装尺寸	1
阻燃等级符合 UL 94	V-0	颜色编码	浅灰
绝缘材料	PC	插拔次数	≥ 500
型号	插针式	过压等级	III
污染等级	3	基础材料	聚碳酸酯
系列	HA	额定电压 (DIN EN 61984)	400 V
额定冲击电压 (DIN EN 61984)	4 kV	额定电流 (DIN EN 61984)	10 A
导体-PE (III/3) 额定电压	230 V	不含卤素	false
BG	1	信号触点数量	0
电源触点数量	4	导体-导体 (III/3) 额定电压	400 V
防护等级	IP20		

## 尺寸

宽度	21 mm
----	-------

## 信号连接

额定冲击电压 (DIN EN 61984)	4 kV
-----------------------	------

## 接头数据 PE

PE 连接类型	PUSH IN 联接	最大PE连接拧紧力矩	0.8 Nm
最小PE连接拧紧力矩	0.5 Nm		

## 电源连接

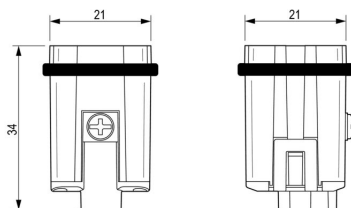
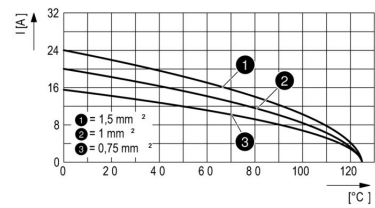
根据导线直径确定的拧紧力矩最大值	最小压接面积	0.14 mm <sup>2</sup>
	最大压接面积	1.5 mm <sup>2</sup>

## 型号

导线最大压接面积 AWG	AWG 26	额定连接下的裸线长度	10 mm
联接类型	PUSH IN 带执行器	安装尺寸	1
导线最小压接面积 AWG	AWG 16	最大压接面积	1.5 mm <sup>2</sup>
最小压接面积	0.14 mm <sup>2</sup>	基础材料	聚碳酸酯
BG	1		

## 分类

ETIM 8.0	EC000438	ETIM 9.0	EC000438
ETIM 10.0	EC000438	ECLASS 14.0	27-44-02-05
ECLASS 15.0	27-44-02-05		



## 附件

## 开槽螺丝刀



VDE 绝缘的一字螺丝刀, SDI DIN 7437, ISO 2380/2, 符合 DIN 5264 标准, ISO 2380/1, SoftFinish 把手

## 通用订货数据

类型	SDIS 0.5X3.0X100	版本
订货号	<a href="#">9008380000</a>	螺丝刀, 螺丝刀
GTIN (EAN)	4032248056347	
数量	1 ST	
类型	SDS 0.5X3.0X80	版本
订货号	<a href="#">9008320000</a>	螺丝刀, 螺丝刀
GTIN (EAN)	4032248056262	
数量	1 ST	
类型	SDIS 0.6X3.5X100	版本
订货号	<a href="#">9008390000</a>	螺丝刀, 螺丝刀
GTIN (EAN)	4032248056354	
数量	1 ST	
类型	SDS 0.6X3.5X100	版本
订货号	<a href="#">9008330000</a>	螺丝刀, 螺丝刀
GTIN (EAN)	4032248056286	
数量	1 ST	
类型	SDIS 0.8X4.0X100	版本
订货号	<a href="#">9008400000</a>	螺丝刀, 螺丝刀
GTIN (EAN)	4032248056361	
数量	1 ST	
类型	SDS 0.8X4.0X100	版本
订货号	<a href="#">9008340000</a>	螺丝刀, 螺丝刀
GTIN (EAN)	4032248056293	
数量	1 ST	

## 集成断线功能的螺丝刀“Swifty® CS”

Swifty® CS 和 Swifty® CS set 集成断线剥线功能, 用于切割和剥离铜导线, 适用于最大 1.5 mm<sup>2</sup> 的单股硬导线和 2.5 mm<sup>2</sup> 的多股软导线。



## HDC HA 4 MP

Weidmüller Interface GmbH &amp; Co. KG

Klingenbergstraße 26

D-32758 Detmold

Germany

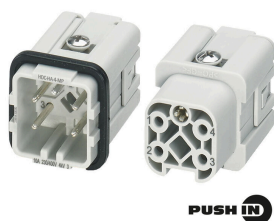
www.weidmueller.com

## 附件

## 通用订货数据

类型	SWIFTY CS SET	版本
订货号	<a href="#">9006060000</a>	断线及拧紧工具, 单手操作式切割工具
GTIN (EAN)	4032248257638	
数量	1 ST	

## 4 极



PUSH IN 直插式联接技术是一种直接插入式技术。预处理过的线缆无需额外辅助工具即可直接插入线缆连接层。

极数：4 - 48

额定电流：10 A

额定电压：400 V

UL/CSA 标称电压：600 V AC/DC

PUSH IN 直插式联接技术

## 通用订货数据

类型	HDC HA 4 FP	版本
订货号	<a href="#">2985440000</a>	, 插座, 400 V, 10 A, 回路数: 4, PUSH IN 带执行器, 安装尺寸: 1
GTIN (EAN)	4099986847699	
数量	1 ST	

## HA



我们为插芯提供了不同配件，包括插芯编码系统。

## 通用订货数据

类型	HDC HA3/4 HQ5 PUSHIN CP	版本
订货号	<a href="#">3142030000</a>	重载接插件, 附件
GTIN (EAN)	4099987491730	
数量	10 ST	