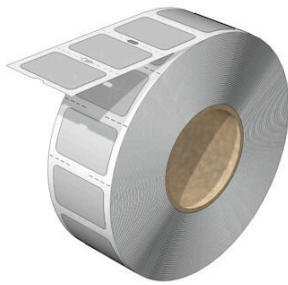


## THM PV 27/18 TR

Weidmüller Interface GmbH & Co. KG  
Klingenbergstraße 26  
D-32758 Detmold  
Germany

www.weidmueller.com



在户外场合中，紫外线辐射会引起塑料的高应力和老化。魏德米勒的新型 THM PV 标签能抵抗这些影响，在户外环境中非常耐用。

TABPACK-PV 采用紧凑型包装。这些是印刷的警示标签，其应是专业光伏建设者基本设备的一部分。

优势一览：

- 根据 ISO DIN EN ISO 4892-2:2013 表 3 程序 A 周期 1 进行 5000 小时耐候性测试
- 使用 M-Print® PRO 单独贴标
- 使用 THM MultiMark 实现快速轻松印刷

## 通用订货数据

|            |                                     |
|------------|-------------------------------------|
| 版本         | ClipCard, 设备标识牌, 17.3 x 26.6 mm, 透明 |
| 订货号        | <a href="#">2969160000</a>          |
| 类型         | THM PV 27/18 TR                     |
| GTIN (EAN) | 4099986783904                       |
| 数量         | 450 items                           |
| 包装         | 卷式                                  |

## 技术数据

www.weidmueller.com

## 审批

ROHS 一致

## 尺寸和重量

|    |         |         |             |
|----|---------|---------|-------------|
| 深  | 0.05 mm | 深度 (英寸) | 0.002 inch  |
| 高度 | 17.3 mm | 高度 (英寸) | 0.6811 inch |
| 宽度 | 26.6 mm | 宽度 (英寸) | 1.0472 inch |
| 净重 | 0.1 g   |         |             |

## 环保产品合规

|            |                            |
|------------|----------------------------|
| RoHS 合规状态  | 合规, 无例外                    |
| REACH SVHC | 不超过 0.1 wt% 的高度关注物质 (SVHC) |

## 通用数据

|        |          |              |        |
|--------|----------|--------------|--------|
| 粘胶剂    | 聚丙烯酸酯粘合剂 | 打印类型         | 空白     |
| 打印工艺   | 热转印      | 类型           | 自我粘贴的  |
| 宽度     | 26.6 mm  | 阻燃等级符合 UL 94 | V-0    |
| 最大工作温度 | -50 °C   | 最小工作温度       | 110 °C |
| 颜色编码   | 透明       | 卤素           | 是      |
| 基础材料   | 乙烯胶片     | 打印标志         | 无      |
| 每卷数量   | 450      |              |        |

## 导线和电缆标记号

卤素 是

## 设备标记号

卤素 是

## 分类

|             |             |             |             |
|-------------|-------------|-------------|-------------|
| ETIM 8.0    | EC001288    | ETIM 9.0    | EC001288    |
| ETIM 10.0   | EC001288    | ECLASS 14.0 | 27-28-11-04 |
| ECLASS 15.0 | 27-28-11-04 |             |             |

