

SAIE-M12BK-5-0.2VHM16-1.5**Weidmüller Interface GmbH & Co. KG**

Klingenbergstraße 26

D-32758 Detmold

Germany

www.weidmueller.com



您的外围设备应配备更大的电源。借助我们新的 M12 接插件，超过 250 V 和 2 A 的电压不会出现任何问题。紧凑型 A-、K-、L-、S- 和 T-编码 M12 接插件用于传输最高 630 V 交流电或 60 V 直流电的电压以及 12 A 的电流。

通用订货数据

版本	内置插头, M12, 孔式 直, 紧固螺纹: M 16 x 1.5, 回路数: 5, 股线 / 电缆长度: 0.2 m, 背板安装
订货号	2968060000
类型	SAIE-M12BK-5-0.2VHM16-1.5
GTIN (EAN)	4099986779464
数量	1 items

SAIE-M12BK-5-0.2VHM16-1.5

Weidmüller Interface GmbH & Co. KG
Klingenbergstraße 26
D-32758 Detmold
Germany

www.weidmueller.com

技术数据

审批

MAMID 认证



ROHS

一致

UL File Number Search

[UL 网站](#)

证书号 (cULus)

E310075

尺寸和重量

净重

25 g

环保产品合规

RoHS 合规状态

合规, 有例外

RoHS 豁免 (如适用/已知)

6c

REACH SVHC

Lead 7439-92-1

SCIP

65fec167-15ed-4338-ac12-b52daf2f7737

电缆技术参数

PE 功能

是

芯线横截面积

1.5 mm²

股线 / 电缆长度

0.2 m

颜色编码

黑色, 棕色, 灰色, 蓝色, 绿/黄

回路数

5 (4 + PE)

技术资料 可定制接插件

回路数

5

编码

K-coded

插针镀层

镀金的

外壳基本材料

铸锌

绝缘电阻

≥ 100 MΩ

额定电压

630 V

额定电流

12 A

防护等级

IP65, IP67, IP68, 拧入时

插拔次数

≥ 100

污染等级

3

外壳温度范围

-40 ... +85 °C

标准

连接器标准

IEC 61076-2-111

通用参数

回路数

5

编码

K-coded

联接螺纹

M12

插针镀层

镀金的

拧紧力矩

1 Nm

芯线横截面积

1.5 mm²

外壳基本材料

铸锌

绝缘电阻

≥ 100 MΩ

安装方式

背板安装

额定电压

630 V

额定电流

12 A

AF 尺寸

19 mm

防护等级

IP65, IP67, IP68, 拧入时

插拔次数

≥ 100

编制日期 14.05.2026 07:13:18 MEZ

目录日期 / 图纸

SAIE-M12BK-5-0.2VHM16-1.5

Weidmüller Interface GmbH & Co. KG
 Klingenbergstraße 26
 D-32758 Detmold
 Germany

www.weidmueller.com

技术数据

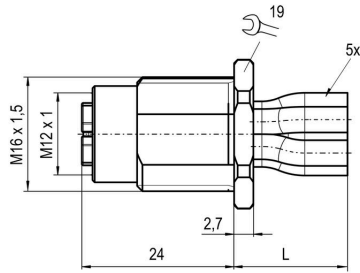
污染等级	3
端口 1	M12
端口 2	Flying wires
股线 / 电缆长度	0.2 m
紧固螺纹	M 16 x 1.5
安装扭矩范围	2 Nm
安装扭矩	最大 2 Nm
外壳温度范围	-40 ... +85 °C

分类

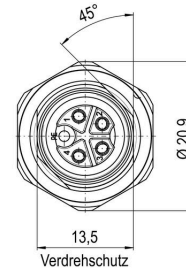
ETIM 8.0	EC003570	ETIM 9.0	EC003570
ETIM 10.0	EC003570	ECLASS 14.0	27-44-01-03
ECLASS 15.0	27-44-01-03		

图纸

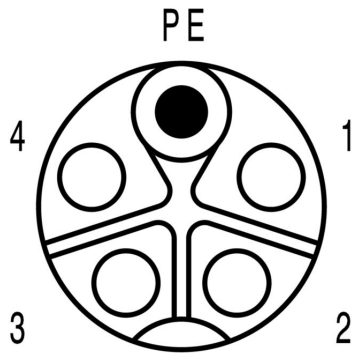
尺寸图



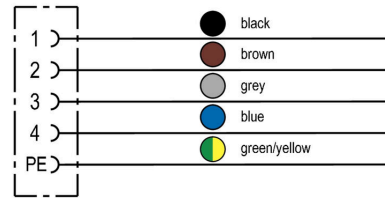
尺寸图



插针分配方案



接线图



分解图纸

