

SAIE-M12SK-5-0.2VHM16-2.5

Weidmüller Interface GmbH & Co. KG
Klingenbergstraße 26
D-32758 Detmold
Germany

www.weidmueller.com

产品图片



您的外围设备应配备更大的电源。借助我们新的 M12 接插件，超过 250 V 和 2 A 的电压不会出现任何问题。紧凑型 A-、K-、L-、S- 和 T-编码 M12 接插件用于传输最高 630 V 交流电或 60 V 直流电的电压以及 12 A 的电流。

通用订货数据

版本	内置插头, M12, 孔式 直, 紧固螺纹: M 16 x 1.5, 回路数: 5, 股线 / 电缆长度: 0.2 m, 背板安装
订货号	2968030000
类型	SAIE-M12SK-5-0.2VHM16-2.5
GTIN (EAN)	4099986779433
数量	1 items

SAIE-M12SK-5-0.2VHM16-2.5

Weidmüller Interface GmbH & Co. KG
Klingenbergstraße 26
D-32758 Detmold
Germany

www.weidmueller.com

技术数据

审批

MAMID 认证



ROHS

一致

UL File Number Search

[UL 网站](#)

证书号 (cULus)

E310075

尺寸和重量

净重 40 g

环保产品合规

RoHS 合规状态 合规, 有例外

RoHS 豁免 (如适用/已知) 6c

REACH SVHC Lead 7439-92-1

SCIP ebf89fc8-a87f-4691-b87a-dfb9921774b4

电缆技术参数

PE 功能	是	芯线横截面积	2.5 mm ²
股线 / 电缆长度	0.2 m	颜色编码	黑色, 棕色, 灰色, 蓝色, 绿/黄
回路数	5 (4 + PE)		

技术资料 可定制接插件

回路数	5	编码	K-coded
插针镀层	镀金的	外壳基本材料	铸锌
绝缘电阻	≥ 100 MΩ	额定电压	630 V
额定电流	12 A	防护等级	IP65, IP67, IP68, 拧入时
插拔次数	≥ 100	污染等级	3
外壳温度范围	-40 ... +85 °C		

标准

连接器标准 IEC 61076-2-111

通用参数

回路数	5
编码	K-coded
联接螺纹	M12
插针镀层	镀金的
拧紧力矩	1 Nm
芯线横截面积	2.5 mm ²
外壳基本材料	铸锌
绝缘电阻	≥ 100 MΩ
安装方式	背板安装
额定电压	630 V
额定电流	12 A
AF 尺寸	19 mm
防护等级	IP65, IP67, IP68, 拧入时
插拔次数	≥ 100

SAIE-M12SK-5-0.2VHM16-2.5

Weidmüller Interface GmbH & Co. KG
 Klingenbergstraße 26
 D-32758 Detmold
 Germany

www.weidmueller.com

技术数据

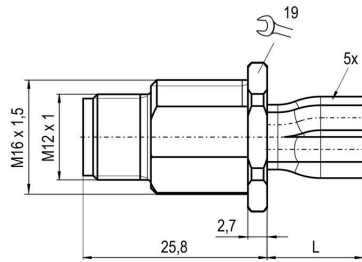
污染等级	3
端口 1	M12
端口 2	Flying wires
股线 / 电缆长度	0.2 m
紧固螺纹	M 16 x 1.5
安装扭矩范围	2 Nm
安装扭矩	最大 2 Nm
外壳温度范围	-40 ... +85 °C

分类

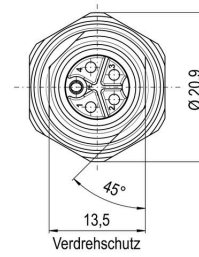
ETIM 8.0	EC003570	ETIM 9.0	EC003570
ETIM 10.0	EC003570	ECLASS 14.0	27-44-01-03
ECLASS 15.0	27-44-01-03		

图纸

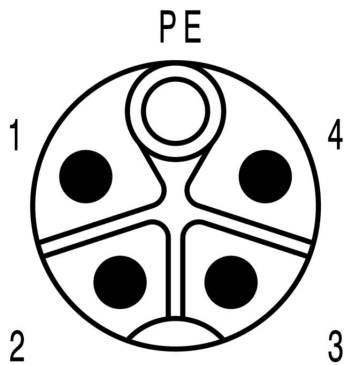
尺寸图



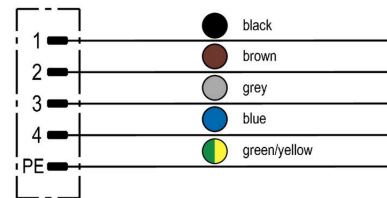
尺寸图



插针分配方案



接线图



分解图纸

