

SAIE-M12SK-5-0.2VHM16-1.5**Weidmüller Interface GmbH & Co. KG**

Klingenbergstraße 26

D-32758 Detmold

Germany

www.weidmueller.com



您的外围设备应配备更大的电源。借助我们新的 M12 接插件，超过 250 V 和 2 A 的电压不会出现任何问题。紧凑型 A-、K-、L-、S- 和 T-编码 M12 接插件用于传输最高 630 V 交流电或 60 V 直流电的电压以及 12 A 的电流。

通用订货数据

| | |
|------------|--|
| 版本 | 内置插头, M12, male, 针式直, 紧固螺纹: M 16 x 1.5, 回路数: 5, 股线 / 电缆长度: 0.2 m, 背板安装 |
| 订货号 | 2968020000 |
| 类型 | SAIE-M12SK-5-0.2VHM16-1.5 |
| GTIN (EAN) | 4099986779426 |
| 数量 | 1 items |

SAIE-M12SK-5-0.2VHM16-1.5

Weidmüller Interface GmbH & Co. KG
Klingenbergstraße 26
D-32758 Detmold
Germany

www.weidmueller.com

技术数据

审批

MAMID 认证



ROHS 一致
UL File Number Search [UL 网站](#)
证书号 (cULus) E310075

尺寸和重量

净重 25 g

环保产品合规

RoHS 合规状态 合规, 有例外
RoHS 豁免 (如适用/已知) 6c
REACH SVHC Lead 7439-92-1
SCIP ebf89fc8-a87f-4691-b87a-dfb9921774b4

电缆技术参数

| | | | |
|-----------|------------|--------|---------------------|
| PE 功能 | 是 | 芯线横截面积 | 1.5 mm ² |
| 股线 / 电缆长度 | 0.2 m | 颜色编码 | 黑色, 棕色, 灰色, 蓝色, 绿/黄 |
| 回路数 | 5 (4 + PE) | | |

技术资料 可定制接插件

| | | | |
|--------|----------------|--------|-----------------------|
| 回路数 | 5 | 编码 | K-coded |
| 插针镀层 | 镀金的 | 外壳基本材料 | 铸锌 |
| 绝缘电阻 | ≥ 100 MΩ | 额定电压 | 630 V |
| 额定电流 | 12 A | 防护等级 | IP65, IP67, IP68, 拧入时 |
| 插拔次数 | ≥ 100 | 污染等级 | 3 |
| 外壳温度范围 | -40 ... +85 °C | | |

标准

连接器标准 IEC 61076-2-111

通用参数

| | |
|--------|-----------------------|
| 回路数 | 5 |
| 编码 | K-coded |
| 联接螺纹 | M12 |
| 插针镀层 | 镀金的 |
| 拧紧力矩 | 1 Nm |
| 芯线横截面积 | 1.5 mm ² |
| 外壳基本材料 | 铸锌 |
| 绝缘电阻 | ≥ 100 MΩ |
| 安装方式 | 背板安装 |
| 额定电压 | 630 V |
| 额定电流 | 12 A |
| AF 尺寸 | 19 mm |
| 防护等级 | IP65, IP67, IP68, 拧入时 |
| 插拔次数 | ≥ 100 |

SAIE-M12SK-5-0.2VHM16-1.5

Weidmüller Interface GmbH & Co. KG
 Klingenbergstraße 26
 D-32758 Detmold
 Germany

www.weidmueller.com

技术数据

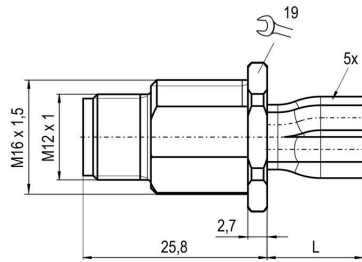
| | |
|-----------|----------------|
| 污染等级 | 3 |
| 端口 1 | M12 |
| 端口 2 | Flying wires |
| 股线 / 电缆长度 | 0.2 m |
| 紧固螺纹 | M 16 x 1.5 |
| 安装扭矩范围 | 2 Nm |
| 安装扭矩 | 最大 2 Nm |
| 外壳温度范围 | -40 ... +85 °C |

分类

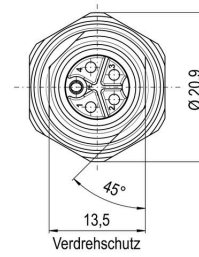
| | | | |
|-------------|-------------|-------------|-------------|
| ETIM 8.0 | EC003570 | ETIM 9.0 | EC003570 |
| ETIM 10.0 | EC003570 | ECLASS 14.0 | 27-44-01-03 |
| ECLASS 15.0 | 27-44-01-03 | | |

图纸

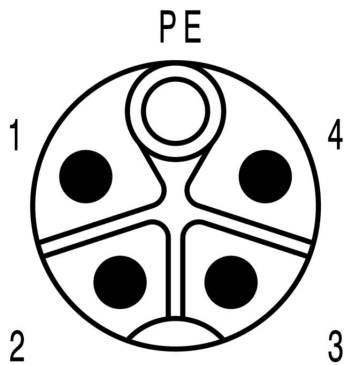
尺寸图



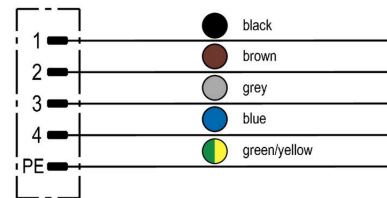
尺寸图



插针分配方案



接线图



分解图纸

