

**SAIE-M12SK-5-0.2VHM16-1.5**

**Weidmüller Interface GmbH & Co. KG**  
Klingenbergstraße 26  
D-32758 Detmold  
Germany

[www.weidmueller.com](http://www.weidmueller.com)



您的外围设备应配备更大的电源。借助我们新的 M12 接插件，超过 250 V 和 2 A 的电压不会出现任何问题。紧凑型 A-、K-、L-、S- 和 T-编码 M12 接插件用于传输最高 630 V 交流电或 60 V 直流电的电压以及 12 A 的电流。

**通用订货数据**

|            |  |
|------------|--|
| 版本         | 内置插头, M12, male, 针式直, 紧固螺纹: M 16 x 1.5, 回路数: 5, 股线 / 电缆长度: 0.2 m, 背板安装 |
| 订货号        | <a href="#">2968020000</a>   |
| 类型         | SAIE-M12SK-5-0.2VHM16-1.5  |
| GTIN (EAN) | 4099986779426  |
| 数量         | 1 items  |

## SAIE-M12SK-5-0.2VHM16-1.5

Weidmüller Interface GmbH & Co. KG  
Klingenbergstraße 26  
D-32758 Detmold  
Germany

www.weidmueller.com

## 技术数据

## 审批

MAMID 认证



ROHS

一致

UL File Number Search

[UL 网站](#)

证书号 (cULus)

E310075

## 尺寸和重量

净重

25 g

## 环保产品合规

RoHS 合规状态

合规, 有例外

RoHS 豁免 (如适用/已知)

6c

REACH SVHC

Lead 7439-92-1

SCIP

65fec167-15ed-4338-ac12-b52daf2f7737

## 电缆技术参数

PE 功能

是

芯线横截面积

1.5 mm<sup>2</sup>

股线 / 电缆长度

0.2 m

颜色编码

黑色, 棕色, 灰色, 蓝色, 绿/黄

回路数

5 (4 + PE)

## 技术资料 可定制接插件

回路数

5

编码

K-coded

插针镀层

镀金的

外壳基本材料

铸锌

绝缘电阻

≥ 100 MΩ

额定电压

630 V

额定电流

12 A

防护等级

IP65, IP67, IP68, 拧入时

插拔次数

≥ 100

污染等级

3

外壳温度范围

-40 ... +85 °C

## 标准

连接器标准

IEC 61076-2-111

## 通用参数

回路数

5

编码

K-coded

联接螺纹

M12

插针镀层

镀金的

拧紧力矩

1 Nm

芯线横截面积

1.5 mm<sup>2</sup>

外壳基本材料

铸锌

绝缘电阻

≥ 100 MΩ

安装方式

背板安装

额定电压

630 V

额定电流

12 A

AF 尺寸

19 mm

防护等级

IP65, IP67, IP68, 拧入时

插拔次数

≥ 100

## SAIE-M12SK-5-0.2VHM16-1.5

**Weidmüller Interface GmbH & Co. KG**  
 Klingenbergstraße 26  
 D-32758 Detmold  
 Germany

[www.weidmueller.com](http://www.weidmueller.com)

## 技术数据

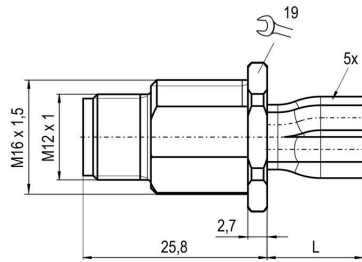
|           |                |
|-----------|----------------|
| 污染等级      | 3              |
| 端口 1      | M12            |
| 端口 2      | Flying wires   |
| 股线 / 电缆长度 | 0.2 m          |
| 紧固螺纹      | M 16 x 1.5     |
| 安装扭矩范围    | 2 Nm           |
| 安装扭矩      | 最大 2 Nm        |
| 外壳温度范围    | -40 ... +85 °C |

## 分类

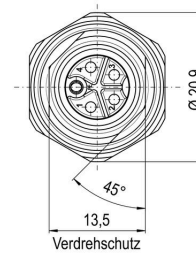
|             |             |             |             |
|-------------|-------------|-------------|-------------|
| ETIM 8.0    | EC003570    | ETIM 9.0    | EC003570    |
| ETIM 10.0   | EC003570    | ECLASS 14.0 | 27-44-01-03 |
| ECLASS 15.0 | 27-44-01-03 |             |             |

图纸

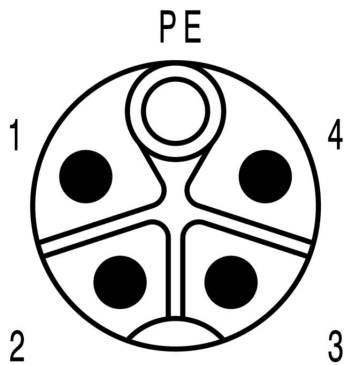
尺寸图



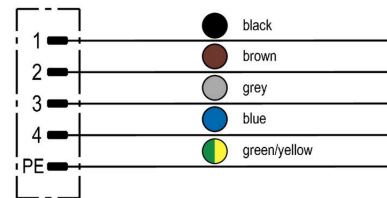
尺寸图



插针分配方案



接线图



分解图纸

