



HQ 系列 - 结构紧凑，功能强大。电气价值显而易见。
线缆连接层设计为 PUSH IN 直插式触点。
极数：5、8
额定电流：16 A
额定电压：250 V、500 V

通用订货数据

版本	HDC - 插芯, 插座, 500 V, 16 A, 回路数: 8, PUSH IN 带执行器, 安装尺寸: HQ
订货号	2937350000
类型	HDC HQ 8 FP
GTIN (EAN)	4099986694071
数量	1 items

技术数据

审批

MAMID 认证



ROHS	一致
UL File Number Search	UL 网站
cURus 证书号	E310075

尺寸和重量

深	22.4 mm	深度 (英寸)	0.8819 inch
高度	41.6 mm	高度 (英寸)	1.6378 inch
宽度	40.6 mm	宽度 (英寸)	1.5984 inch
净重	36 g		

温度

温度限值	-40 °C ... 125 °C
------	-------------------

环保产品合规

RoHS 合规状态	合规, 无例外
REACH SVHC	不超过 0.1 wt% 的高度关注物质 (SVHC)

通用参数

回路数	8	插拔次数 Ag	≥ 500
插拔次数 Au	≥ 500	联接类型	PUSH IN 带执行器
安装尺寸	HQ	阻燃等级符合 UL 94	V-0
颜色编码	浅灰	绝缘材料	PC
型号	插座	过压等级	III
污染等级	3	系列	HQ
额定电压 (DIN EN 61984)	500 V	额定冲击电压 (DIN EN 61984)	6 kV
额定电流 (DIN EN 61984)	16 A	不含卤素	false
BG	HQ	电源触点数量	8

尺寸

宽度	40.6 mm
----	---------

电源连接

电源触点的额定电压 (DIN EN 61984)	500 V
--------------------------	-------

型号

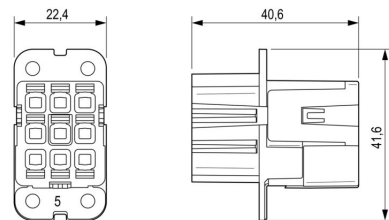
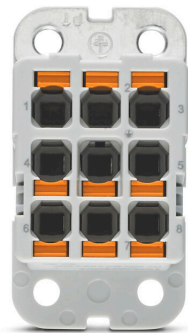
联接类型	PUSH IN 带执行器	安装尺寸	HQ
最大压接面积	2.5 mm ²	最小压接面积	0.5 mm ²
BG	HQ		

分类

ETIM 8.0	EC000438	ETIM 9.0	EC000438
ETIM 10.0	EC000438	ECLASS 14.0	27-44-02-05

ECLASS 15.0

27-44-02-05



附件

插头外壳 顶部进线



特制压铸合金和多层表面密封件为HDC外壳提供全面的保护。

设计清晰的联锁系统采用不锈钢制成。保证更长的使用寿命和高度耐腐蚀和耐冲击性能。

外壳的联锁系统提供安全保障。我们独有的专利保护的弹簧系统为外壳联锁提供紧密接合，防止意外打开。

镭射标识使辨认更为简单快捷。每个外壳带有永久镭射标识，因此产品能快速被辨识并定位。

魏德米勒RockStar® IP65 / NEMA型 4X 外壳 - IP65防护等级工业外壳的首选。目前，HQ 系列能够提供特殊的保护功能——可以用一把挂锁安全锁住穿体式插座外壳（盖子和金属夹具）。

通用订货数据

类型	HDC HQM TOLU 1PG21 WO	版本
订货号	2937380000	HDC - 外壳, 安装尺寸: HQ, 防护等级: IP65, 插接状态下, 顶部进线, 插头
GTIN (EAN)	4099986694194	外壳, 侧面锁定, 普通高度, 标准, 电缆接头尺寸: PG 21
数量	1 ST	

插头外壳 侧面进线



特制压铸合金和多层表面密封件为HDC外壳提供全面的保护。

设计清晰的联锁系统采用不锈钢制成。保证更长的使用寿命和高度耐腐蚀和耐冲击性能。

外壳的联锁系统提供安全保障。我们独有的专利保护的弹簧系统为外壳联锁提供紧密接合，防止意外打开。

镭射标识使辨认更为简单快捷。每个外壳带有永久镭射标识，因此产品能快速被辨识并定位。

魏德米勒RockStar® IP65 / NEMA型 4X 外壳 - IP65防护等级工业外壳的首选。目前，HQ 系列能够提供特殊的保护功能——可以用一把挂锁安全锁住穿体式插座外壳（盖子和金属夹具）。

通用订货数据

类型	HDC HQM TSLU 1PG21 WO	版本
订货号	2937390000	HDC - 外壳, 安装尺寸: HQ, 防护等级: IP65, 插接状态下, 侧面进线, 插头
GTIN (EAN)	4099986694200	外壳, 侧面锁定, 普通高度, 标准, 电缆接头尺寸: PG 21
数量	1 ST	

附件

穿体式插座外壳



特制压铸合金和多层表面密封件为HDC外壳提供全面的保护。

设计清晰的联锁系统采用不锈钢制成。保证更长的使用寿命和高度耐腐蚀和耐冲击性能。

外壳的联锁系统提供安全保障。我们独有的专利保护的弹簧系统为外壳联锁提供紧密接合，防止意外打开。

镭射标识使辨认更为简单快捷。每个外壳带有永久镭射标识，因此产品能快速被辨识并定位。

魏德米勒RockStar® IP65 / NEMA型 4X 外壳 - IP65防护等级工业外壳的首选。目前，HQ 系列能够提供特殊的保护功能——可以用一把挂锁安全锁住穿体式插座外壳（盖子和金属夹具）。

通用订货数据

类型	HDC HQM ALU	版本
订货号	1003050000	HDC - 外壳, 安装尺寸: HQ, 防护等级: IP65, 插接状态下, 穿体式插座外壳, 侧面锁定, 普通高度, 标准, 电缆接头尺寸: none
GTIN (EAN)	4032248697984	
数量	1 ST	
类型	HDC HQP ALU	版本
订货号	1003040000	HDC - 外壳, 安装尺寸: HQ, 防护等级: IP65, 插接状态下, 穿体式插座外壳, 侧面锁定, 普通高度, 标准, 电缆接头尺寸: none
GTIN (EAN)	4032248697977	
数量	1 ST	

插头外壳 顶部进线



特制压铸合金和多层表面密封件为HDC外壳提供全面的保护。

设计清晰的联锁系统采用不锈钢制成。保证更长的使用寿命和高度耐腐蚀和耐冲击性能。

外壳的联锁系统提供安全保障。我们独有的专利保护的弹簧系统为外壳联锁提供紧密接合，防止意外打开。

镭射标识使辨认更为简单快捷。每个外壳带有永久镭射标识，因此产品能快速被辨识并定位。

魏德米勒RockStar® IP65 / NEMA型 4X 外壳 - IP65防护等级工业外壳的首选。目前，HQ 系列能够提供特殊的保护功能——可以用一把挂锁安全锁住穿体式插座外壳（盖子和金属夹具）。

通用订货数据

类型	HDC HQP TOLU 1PG16	版本
订货号	1003070000	HDC - 外壳, 安装尺寸: HQ, 防护等级: IP65, 插接状态下, 顶部进线, 插头
GTIN (EAN)	4032248698004	外壳, 侧面锁定, 普通高度, 标准, 电缆接头尺寸: PG 16
数量	1 ST	

HDC HQ 8 FP

Weidmüller Interface GmbH & Co. KG
Klingenbergstraße 26
D-32758 Detmold
Germany

www.weidmueller.com

附件

插头外壳 侧面进线



特制压铸合金和多层表面密封件为HDC外壳提供全面的保护。

设计清晰的联锁系统采用不锈钢制成。保证更长的使用寿命和高度耐腐蚀和耐冲击性能。

外壳的联锁系统提供安全保障。我们独有的专利保护的弹簧系统为外壳联锁提供紧密接合，防止意外打开。

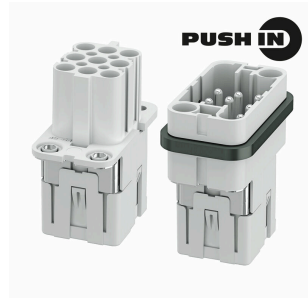
镭射标识使辨认更为简单快捷。每个外壳带有永久镭射标识，因此产品能快速被辨识并定位。

魏德米勒RockStar® IP65 / NEMA型 4X 外壳 - IP65防护等级工业外壳的首选。目前，HQ 系列能够提供特殊的保护功能——可以用一把挂锁安全锁住穿体式插座外壳（盖子和金属夹具）。

通用订货数据

类型	HDC HQP TSLU 1PG16	版本
订货号	1003090000	HDC - 外壳, 安装尺寸: HQ, 防护等级: IP65, 插接状态下, 侧面进线, 插头
GTIN (EAN)	4032248698028	外壳, 侧面锁定, 普通高度, 标准, 电缆接头尺寸: PG 16
数量	1 ST	

8 极



HQ 系列 - 结构紧凑，功能强大。电气价值显而易见。线缆连接层设计为 PUSH IN 直插式触点。

极数：5、8

额定电流：16 A

额定电压：250 V、500 V

通用订货数据

类型	HDC HQ 8 MP	版本
订货号	2937360000	HDC - 插芯, 插针式, 500 V, 16 A, 回路数: 8, PUSH IN 带执行器, 安装尺寸: HQ
GTIN (EAN)	4099986694132	
数量	1 ST	