

## SEP 4C 6

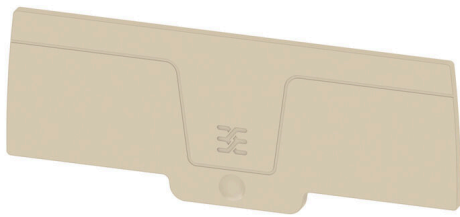
Weidmüller Interface GmbH &amp; Co. KG

Klingenbergstraße 26

D-32758 Detmold

Germany

www.weidmueller.com



分隔板与端板是接线端子的必要附件。分隔板可实现不同电位和功能组的光学与电气隔离，提升安全性并确保控制柜内部结构清晰明了。端板用于封闭接线端子排的侧面，防止接触带电部件，同时确保整体结构整洁稳固。这两类组件均与魏德米勒相应的接线端子产品系列精确匹配，有助于实现安全、合规且专业的接线。

## 通用订货数据

版本	用于端子的端板, 深褐, 高度: 100.3 mm, 宽度: 2.1 mm, V-0, Wemid, 可卡装: 是
订货号	<a href="#">2935680000</a>
类型	SEP 4C 6
GTIN (EAN)	4099986686410
数量	20 items

**尺寸和重量**

深	38.1 mm	深度 (英寸)	1.5 inch
高度	100.3 mm	高度 (英寸)	3.9488 inch
宽度	2.1 mm	宽度 (英寸)	0.0827 inch
净重	3 g		

**温度**

存储温度	-25 °C...55 °C	环境温度	-60 °C...85 °C
最小持续工作温度	-60 °C	最大持续工作温度	130 °C

**环保产品合规**

RoHS 合规状态	合规, 无例外		
REACH SVHC	不超过 0.1 wt% 的高度关注物质 (SVHC)		

**其它技术参数**

带锁销	是	可卡装	是
-----	---	-----	---

**材料参数**

基础材料	Wemid	颜色编码	深褐
阻燃等级符合 UL 94	V-0		

**系统特征值**

类型	侧板		
----	----	--	--

**分类**

ETIM 8.0	EC000886	ETIM 9.0	EC000886
ETIM 10.0	EC000886	ECLASS 14.0	27-25-03-01
ECLASS 15.0	27-25-03-01		

## 测试适配器和测试插座



测试适配器和测试插头用于接线端子和测试设备之间进行电气连接。通过这种方式，就可以建立有线电气接触，并且可以轻松进行测量。

## 通用订货数据

类型	FZS 2/4 RT/80 SAKT4	版本
订货号	<a href="#">1276300000</a>	插头（端子），插拔联接, 2 mm <sup>2</sup> , 联接点数量: 2, 回路数: 1, 宽度: 9 mm
GTIN (EAN)	4008190026080	
数量	20 ST	