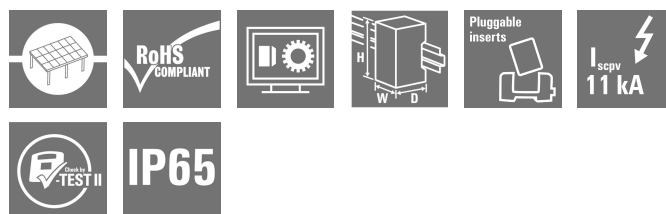


PVN DC 3IF 30 2MPP SW SPD1R EVO 10

Weidmüller Interface GmbH & Co. KG
Klingenbergstraße 26
D-32758 Detmold
Germany

www.weidmueller.com



配备1到12个MPP跟踪器的PV Next逆变器汇流箱用于保护光伏系统的直流侧。汇流箱可保护逆变器免受过压的影响，因此符合欧洲指令CLC/TS 51643-32的要求。此外，这些产品不仅可以保护系统免受逆向电流影响，而且可以在安装过程中组合线串以节省电缆。

通用订货数据

版本	光伏型, 汇流箱, PV Next, 1100 V, 2 MPP's, 每 MPP 3 个输入/3 个输出, 浪涌保护 I / II, 开关分离器, MC4-Evo 2
订货号	2925860000
类型	PVN DC 3IF 30 2MPP SW SPD1R EVO 10
GTIN (EAN)	4099986642089
数量	1 items

PVN DC 3IF 30 2MPP SW SPD1R EVO 10

Weidmüller Interface GmbH & Co. KG
Klingenbergstraße 26
D-32758 Detmold
Germany

www.weidmueller.com

技术数据

审批

MAMID 认证



ROHS

一致

尺寸和重量

深	172 mm	深度 (英寸)	6.7716 inch
加装组件后的深度	172 mm	高度	340 mm
高度 (英寸)	13.3858 inch	宽度	600 mm
宽度 (英寸)	23.622 inch	净重	6981 g

温度

环境温度	-40 °C...45 °C	湿度	5 至 95% (无凝结)
------	----------------	----	---------------

直流 分路监控

监控功能	未受监控
------	------

发货时已含附件

随附附件	产品	安装脚
	数量	4
	产品	密封塞
	数量	1

保修

质保期	5年
-----	----

DC 侧电涌保护

标准	EN 61643-31, IEC 61439-2 ed 3.0	雷击测试电流 I_{imp} (10/350 μ s)	6.25 kA
最大放电电流 (8/20 μ s)	40 kA	防护级别 U_p (+/-, -/PE, +/PE)	≤ 3.8 kV
短路电流 I_{SCP}	11000 A	总放电电流 I_{tot} (8/20 μ s)	50 kA
放电电流 I_n (8/20 μ s)	20 kA	测试类别	I/II级
总放电电流 I_{tot} (10/350 μ s)	6.25 kA	防护级别 U_p (-/PE)	≤ 3.8 kV
防护级别 U_p (+/-)	≤ 3.8 kV	防护级别 U_p (+/PE)	≤ 3.8 kV
PV 系统电压, 最大值 U_{cpv}	1000 V	过压保护 直流端	1000 V (I 型和 II 型)
最大持续直流工作电压 UCPV 模式 +/-, -/PE, +/PE	1100 V		

基本信息

标准	EN 61643-31, IEC 61439-2 ed 3.0	防护等级	IP65
安装位置	室外保护区域 (陆地和海洋)		

PVN DC 3IF 30 2MPP SW SPD1R EVO 10

Weidmüller Interface GmbH & Co. KG
 Klingenbergstraße 26
 D-32758 Detmold
 Germany

www.weidmueller.com

技术数据

外壳

罩盖	可拆卸	绝缘材料	聚酯玻璃纤维增强聚碳酸酯, 聚碳酸酯
安装方式	墙体安装	抗冲击力	IK08 符合 IEC 62208 标准, IK10 符合 IEC 62262 标准
接线盒固定	通过安装脚	防护等级	II
连接类型组串	插头 MC4-Evo 2		

电气特征

额定直流电压	1000 V		
额定短时耐受电流	额定电流	56.25 A	
每个最大功率点的最大电流	45 A		
每条连接的额定直流电流	每串最大电流	45.00 A	

输入

熔丝	10 x 38 mm		
线的带保险丝各极	+/-		
Fuse-link 通讯标准	gPV (EN 60269-6)		
最大功率点 (MPP) 数量	2		
功能接地连接器	电缆入口	电缆进线数量	1
		最小电缆直径	5 mm
		最大电缆直径	10 mm
		电缆接头	M 16
	导线连接	联接类型	PUSH IN 带执行器
		软导线, 最大值 H05(07) V-K	25 mm ²
		w. 管状端头, DIN 46228 pt 1, 最大值	16 mm ²
		直流输入 + & -	导线连接
		导线截面积, 最小值	4 mm ²
		导线截面积, 最大值	6 mm ²
熔丝型号	空熔断器架		
最大直流输入数	每个最大功率点 3 个输入并联连接		
每个 MPP 的组串输入数量	≤ 3		
浪涌保护辅助端头	电缆入口	电缆进线数量	1
		最小电缆直径	5 mm
		最大电缆直径	10 mm
		电缆接头	M 16
	导线连接	联接类型	PUSH IN 带执行器
		软导线, 最大值 H05(07) V-K	1.5 mm ²
		w. 管状端头, DIN 46228 pt 1, 最大值	1.5 mm ²
		输入数	6

输出

最大直流输出路数	每个最大功率点 3 个输出并联连接		
直流输出 + & -	导线连接	联接类型	Stäubli MC4-Evo 2 联接器
		导线截面积, 最小值	4 mm ²
		导线截面积, 最大值	6 mm ²

PVN DC 3IF 30 2MPP SW SPD1R EVO 10

Weidmüller Interface GmbH & Co. KG

Klingenbergstraße 26

D-32758 Detmold

Germany

www.weidmueller.com

技术数据

直流负载断路开关

电压类型	直流电	额定浪涌电压	8 kV
额定电压	1000 V	额定电流	45 A
常闭触点数	0	开关分离器执行	盖板中的开关
开关分离器容量	DC-PV1	电机驱动可用	无
额定短路触发电流	1.4 kA	常开触点数	4

分类

ETIM 6.0	EC002928	ETIM 7.0	EC002928
ETIM 8.0	EC003857	ETIM 9.0	EC003857
ETIM 10.0	EC003857	ECLASS 9.0	22-57-92-03
ECLASS 9.1	22-57-02-90	ECLASS 10.0	22-57-02-90
ECLASS 11.0	22-57-02-92	ECLASS 12.0	22-57-02-92
ECLASS 13.0	22-57-02-92	ECLASS 14.0	22-57-02-92
ECLASS 15.0	22-57-02-92		

标书规格表

详细描述	<p>Combiner box for inverters with 2 MPP tracker, suitable for protecting the DC side of a photovoltaic system according to DIN CLC/TS 51643-32. MPP1: 3 inputs, connection via MC4-Evo 2 connector, compatible with cable type TÜV 2 Pfg 1169/08.07 / EN 50618:2063</p> <p>3 outputs, connection via MC4-Evo 2 connector, compatible with cable type TÜV 2 Pfg 1169/08.07 / EN 50618:2063</p> <p>MPP2: identical to MPP1</p> <p>Max. string voltage Uoc: 1000 VDC</p> <p>1 class/type I + II combined arrester with signal contact</p> <p>Fuse holders for inputs and outputs (fuses 10x38 to be ordered separately)</p> <p>With lockable DC load break switch for safe separation of the string lines according to DIN EN IEC 60947-3</p> <p>Connection of the signal contact via M16 cable glands (Clamping range 5-10 mmØ) max. conductor cross-section: 1.5 mm²</p> <p>Connection of the functional earth via M16 cable glands (Clamping range 5-10 mmØ)</p> <p>Conductor cross-section: ≥ 16 mm²</p> <p>Protection class: IP65</p>
------	--

技术数据

All built into a glass fibre reinforced polyester housing. Dimensions HxWxD: 346x600x171 mm
Approval according to low voltage switchgear and controlgear IEC 61439-1 and EN 61439-2

PVN DC 3IF 30 2MPP SW SPD1R EVO 10

Weidmüller Interface GmbH & Co. KG
Klingenbergstraße 26
D-32758 Detmold
Germany

www.weidmueller.com

图纸



PVN DC 3IF 30 2MPP SW SPD1R EVO 10

Weidmüller Interface GmbH & Co. KG

Klingenbergstraße 26

D-32758 Detmold

Germany

www.weidmueller.com

附件

切断工具



用于外径最大 8 mm、12 mm、14 mm 和 22 mm 的导线的切割工具。特殊的刀片几何形状允许以最小体力对铜和铝导线进行无挤压切割。根据 EN/IEC 60900 标准，切割工具（KT 8 至 KT 22）还配备通过 VDE 和 GS 测试的保护绝缘层，电压最高可达 1,000 V。

通用订货数据

类型	KT 14	版本
订货号	1157820000	断线工具, 单手操作式切割工具
GTIN (EAN)	4032248945344	
数量	1 ST	

工具



- 用于带特殊绝缘材料的软导线和粗硬导线
- 工业应用中较高的剥线质量（符合航空业的要求）
- 特殊形状的刀具可以对特殊绝缘材料及结构特殊的导线进行剥线
- 带可调节挡块的剥线长度
- 剥线元件可以更换，从而具有高灵活性
- 剥线效果重复精确度高
- 对导线无损害
- 寿命长，可靠性强，稳定性高
- 集成的切割功能

通用订货数据

类型	MULTI-STRIPAX PV	版本
订货号	1190490000	光伏型, 接插件
GTIN (EAN)	4032248973262	
数量	1 ST	

十字螺丝刀, Phillips型



VDE 绝缘十字螺丝刀, Phillips, SDIK PHDIN 7438, ISO 8764/2-PH, 传动轴符合 ISO 8764-PH, 高质软手柄

通用订货数据

类型	SDIK PH3 X 150	版本
订货号	2749910000	螺丝刀, 刀片宽度(B): 3 mm, 150 mm, 刀片厚度 (A): 3
GTIN (EAN)	4050118897210	
数量	1 ST	

PVN DC 3IF 30 2MPP SW SPD1R EVO 10

Weidmüller Interface GmbH & Co. KG
Klingenbergstraße 26
D-32758 Detmold
Germany

www.weidmueller.com

附件

开槽螺丝刀



VDE 绝缘的一字螺丝刀, SDI DIN 7437, ISO 2380/2, 符合
DIN 5264 标准, ISO 2380/1, SoftFinish 把手

通用订货数据

类型	SDIS 0.6X3.5X100	版本
订货号	2749810000	螺丝刀, 刀片宽度(B): 3.5 mm, 刀片长度: 100 mm, 刀片厚度 (A): 0.6 mm
GTIN (EAN)	4050118897012	
数量	1 ST	

类型	SDIS 1.0X5.5X125	版本
订货号	2749850000	螺丝刀, 刀片宽度(B): 5.5 mm, 刀片长度: 125 mm, 刀片厚度 (A): 1 mm
GTIN (EAN)	4050118897050	
数量	1 ST	

外固定扣



安装脚
4 件一套

通用订货数据

类型	MF FPC	版本
订货号	9536040000	FPC (聚碳酸酯空接线盒), 安装脚, 固定片, 高度: 40 mm, 宽度: 19 mm, 深: 35.5 mm, 基础材料: 聚酰胺, 聚酰胺 66, 浅灰
GTIN (EAN)	4032248009442	
数量	1 ST	

PVN DC 3IF 30 2MPP SW SPD1R EVO 10

Weidmüller Interface GmbH & Co. KG

Klingenbergstraße 26

D-32758 Detmold

Germany

www.weidmueller.com

附件

PV-Stick 现场连接器



速度越快越好。这也适用于太阳能系统的布线。我们的便携式连接器即便在霜冻温度下也可轻松抓握，而且无需压接工具即可迅速完成连接安装。

您无需压接触点和压接工具，同时还可避免组装错误。这可节省高达 50% 的安装时间 - 同时不影响质量。这些新的光伏连接器已经过 TÜV 认证，且符合 IEC 62852。

我们的 SNAP IN 鼠笼式联接技术只需最小工作量 - 插入、转动 - 即可确保安全连接，之后便可接通电流！

- 1.500 V DC (DE) / 1,500 V DC (EN)
- SNAP IN鼠笼式联接技术
- 标准合规质量，符合 IEC 62852
- 斩获奖项的人体工学设计
- 当前可用的最快PV连接器
- 可靠锁定

通用订货数据

类型	PV-STICK+ VPE10	版本
订货号	1303450000	光伏型, 接插件
GTIN (EAN)	4050118102468	
数量	10 ST	
类型	PV-STICK- VPE10	版本
订货号	1303490000	光伏型, 接插件
GTIN (EAN)	4050118102529	
数量	10 ST	

附件



防尘帽 "Dustcap VSSO" 保护魏德米勒和 4 型太阳能连接器免受灰尘和污垢的侵害。

"SafetyClip" 保护魏德米勒太阳能连接器防止意外打开，只能使用特殊多功能工具才能释放。

通用订货数据

类型	VSSO WM4 C	版本
订货号	1254870000	光伏型, 扁平化设计
GTIN (EAN)	4050118047479	
数量	100 ST	

PVN DC 3IF 30 2MPP SW SPD1R EVO 10

Weidmüller Interface GmbH & Co. KG
 Klingenbergstraße 26
 D-32758 Detmold
 Germany

www.weidmueller.com

附件

抗紫外线电缆扎带

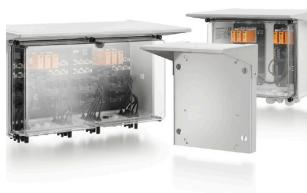


抗紫外线聚酰胺 6.6 确保我们的特种电缆扎带即使在强紫外线辐射下也具有优异的耐久性。非常适合永久户外使用。

通用订货数据

类型	CB-UVR 290/4,5 BK	版本
订货号	2659350000	电缆扎带, 4.5 x 290 mm, 聚酰胺 66, 220 N
GTIN (EAN)	4050118682816	
数量	100 ST	

PV Sun Covers



通用订货数据

类型	PV SUN COVER 37/30/18	版本
订货号	8000087024	光伏型
GTIN (EAN)	4064675845171	
数量	1 ST	

Y 联接电缆



Y 电缆用于 PV 系统中多个组串的并联连接，例如在逆变器前分线。
 电缆拥有不同的连接变体

通用订货数据

类型	PVHYW-XXW+XX06W+15	版本
订货号	2814180000	光伏型, Y-接插件电缆, 1x WM4 C Male, 2x WM4 C Female, 6mm²,
GTIN (EAN)	4064675298861	1500 V
数量	1 ST	

PVN DC 3IF 30 2MPP SW SPD1R EVO 10

Weidmüller Interface GmbH & Co. KG
Klingenbergstraße 26
D-32758 Detmold
Germany

www.weidmueller.com

附件

类型	PVHYW+XXW-XX06W-15	版本
订货号	2814190000	光伏型, Y-接插件电缆, 1x WM4 C Female, 2x WM4 C Male, 6mm²,
GTIN (EAN)	4064675298878	1500 V
数量	1 ST	

Sealing sets



通用订货数据

类型	BLINDPLUG SET5 7X28MM	版本
订货号	3077670000	光伏型, Blind plug
GTIN (EAN)	4099987081894	
数量	1 ST	
类型	BLINDPLUG SET50 7X28MM	版本
订货号	3077650000	光伏型, Blind plug, 附件, 盲插插头, 50 件
GTIN (EAN)	4099987081870	
数量	1 ST	