

MTS 5/07 V T4 B T

Weidmüller Interface GmbH & Co. KG
Klingenbergstraße 26
D-32758 Detmold
Germany

www.weidmueller.com

产品图片



通用订货数据

版本	PCB 接线端子, 印刷电路板接线端子, THT 焊接联接, 间距 P (单位 : mm) : 5.00 mm, 回路数: 7, Tube
订货号	2913760000
类型	MTS 5/07 V T4 B T
GTIN (EAN)	4099986539754
数量	14 items
产品数据	IEC: 400 V / 32 A / 0.5 - 4 mm² UL: 300 V / 18.5 A / AWG 20 - AWG 12
包装	Tube

MTS 5/07 V T4 B T

Weidmüller Interface GmbH & Co. KG
Klingenbergstraße 26
D-32758 Detmold
Germany

www.weidmueller.com

技术数据

审批

MAMID 认证



ROHS

一致

UL File Number Search

[UL 网站](#)

cURus 证书号

E60693

尺寸和重量

深	13.2 mm	深度 (英寸)	0.5197 inch
高度	22.35 mm	高度 (英寸)	0.8799 inch
最低安装高度	18.85 mm	宽度	37.3 mm
宽度 (英寸)	1.4685 inch	净重	17.92 g

温度

环境温度	-50 °C...80 °C	安装温度	-50 °C to +70 °C
------	----------------	------	------------------

环保产品合规

RoHS 合规状态

合规, 无例外

REACH SVHC

不超过 0.1 wt% 的高度关注物质 (SVHC)

系统规格

产品系列	OMNIMATE 4.0
导线连接方式	带操作按键的 SNAP IN
压接点特性	WireReady
安装在印刷线路板上	THT 焊接联接
导线出线方向	180°
间距 P (单位: mm)	5.00 mm
间距 P (单位: inch)	0.197 "
回路数	7
插针排数	1
层数	1
焊脚长度 (l)	3.5 mm
焊针规格	0.6 x 0.8 mm
焊接孔直径 (D)	1.3 mm
焊接孔直径公差 (D)	+ 0.1 mm
每回路的焊脚数目	2
剥线长度	9 mm
剥线长度公差	最小 8 mm 最大 10 mm
L1 (mm)	30.00 mm
L1 (inch)	1.181 "
防触电保护 (按照 DIN VDE 0470)	IP 20
防触电保护 (按照 DIN VDE 57106)	手指安全保护
防护等级	IP20

材料数据

绝缘材料	PA 9T	颜色编码	黑色
比色表 (相似)	RAL 9011	绝缘材料组	I
相比漏电起痕指数 (CTI)	≥ 600	Moisture Level (MSL)	1
阻燃等级符合 UL 94	V-0	触点材料	铜合金

编制日期 26.01.2026 12:50:27 MEZ

目录日期 / 图纸

MTS 5/07 V T4 B T

Weidmüller Interface GmbH & Co. KG
 Klingenbergstraße 26
 D-32758 Detmold
 Germany

www.weidmueller.com

技术数据

插针镀层	镀锡	镀锡类型	亚光
最低存放温度	-25 °C	最高存放温度	55 °C
最低操作温度	-50 °C	最高操作温度	80 °C

适用导线

压接范围, 最小	0.34 mm ²		
压接范围, 最大	4 mm ²		
导线最小压接面积 AWG	AWG 20		
导线最大压接面积 AWG	AWG 12		
单股导线的, 最小值 H05(07) V-U	0.5 mm ²		
单股导线的, 最大值 H05(07) V-U	2.5 mm ²		
软导线, 最小压接面积 H05(07) V-K	0.5 mm ²		
软导线, 最大压接面积 H05(07) V-K	4 mm ²		
最小压接面积 带预绝缘管状端头(DIN 46 228/4)	0.34 mm ²		
最大压接面积 带预绝缘管状端头(DIN 46 228/4)	2.5 mm ²		
带导线管状端头, DIN 46228 部分 1, 最小	0.5 mm ²		
最大压接面积 带管状端头, 符合DIN46 228/ 1	2.5 mm ²		
绝缘层外径, 最大值	4.00 mm		
可压接导线	导线连接 截面积	标称	0.34 mm
	管状端头	剥线长度	标称 10 mm
		推荐的管状端头	H0.34/12 TK
	导线连接 截面积	标称	0.5 mm ²
	管状端头	剥线长度	标称 12 mm
		推荐的管状端头	H0.5/16 OR
		剥线长度	标称 10 mm
		推荐的管状端头	H0.5/10
	导线连接 截面积	标称	0.75 mm ²
	管状端头	剥线长度	标称 12 mm
		推荐的管状端头	H0.75/16 W
		剥线长度	标称 10 mm
		推荐的管状端头	H0.75/10
	导线连接 截面积	标称	1 mm ²
	管状端头	剥线长度	标称 12 mm
		推荐的管状端头	H1.0/16 GE
		剥线长度	标称 10 mm
		推荐的管状端头	H1.0/10
	导线连接 截面积	标称	1.5 mm ²
	管状端头	剥线长度	标称 12 mm
		推荐的管状端头	H1.5/16 R
		剥线长度	标称 10 mm
		推荐的管状端头	H1.5/10
	导线连接 截面积	标称	2.5 mm ²
管状端头	剥线长度	标称 10 mm	
	推荐的管状端头	H2.5/15D BL	
	剥线长度	标称 10 mm	
	推荐的管状端头	H2.5/10	

额定数据符合 CSA 标准

导线最小压接面积, AWG,	AWG 20	导线最大压接面积, AWG	AWG 12
----------------	--------	---------------	--------

MTS 5/07 V T4 B T

Weidmüller Interface GmbH & Co. KG
Klingenbergstraße 26
D-32758 Detmold
Germany

技术数据

www.weidmueller.com

额定数据符合 UL 1059 标准

机构	CURUS	cURus 证书号	E60693
额定电压 (使用组 B / UL 1059)	300 V	额定电压 (使用组 D / UL 1059)	300 V
额定电压 (使用组 F / UL 1059)	420 V	额定电流 (使用组 B / UL 1059)	18.5 A
额定电流 (使用组 D / UL 1059)	10 A	导线最小压接面积, AWG	AWG 20
导线最大压接面积, AWG	AWG 12	最小爬电距离	5.6 mm
最小电气间隙	4 mm	参见认证参数	规格为最大值, 详情参见认证证书。

额定数据符合 IEC 标准

依据标准进行测试	IEC 60664-1, IEC 61984	额定电流, 最小回路数 (Tu = 20°C)	32 A
额定电流, 最大回路数 (Tu = 20°C)	32 A	额定电流, 最小回路数 (Tu = 40°C)	32 A
额定电流, 最大回路数 (Tu = 40°C)	32 A	额定电压值 (过电压等级II/污染等级2)	400 V
额定电压值 (过电压等级III/污染等级2)	400 V	额定电压值 (过电压等级III/污染等级3)	250 V
额定冲击电压 (过电压等级 II/污染等级2)	4 kV	额定冲击电压 (过电压等级III/污染等级2)	4 kV
额定冲击电压 (过电压等级III/污染等级3)	4 kV		

重要注意事项

IPC 标准的符合性	符合性：该产品根据国际认可的标准进行开发、生产和交付，符合数据页中确保的特性，装饰性特性满足 IPC-A-610 “等级 2”。其他针对产品的权利主张可以应要求进行评估。		
备注	<ul style="list-style-type: none"> Rated current related to rated cross-section & min. No. of poles. P on drawing = pitch Rated data refer only to the component itself. Clearance and creepage distances to other components are to be designed in accordance with the relevant application standards. During transport, it may rarely occur that the clamping points are already closed. The products remain fully functional. To reactivate the SNAP IN function, please press the activation button. Long term storage of the product with average temperature of 50 °C and maximum humidity 70%, 36 months 		

分类

ETIM 8.0	EC002643	ETIM 9.0	EC002643
ETIM 10.0	EC002643	ECLASS 14.0	27-46-01-01
ECLASS 15.0	27-46-01-01		

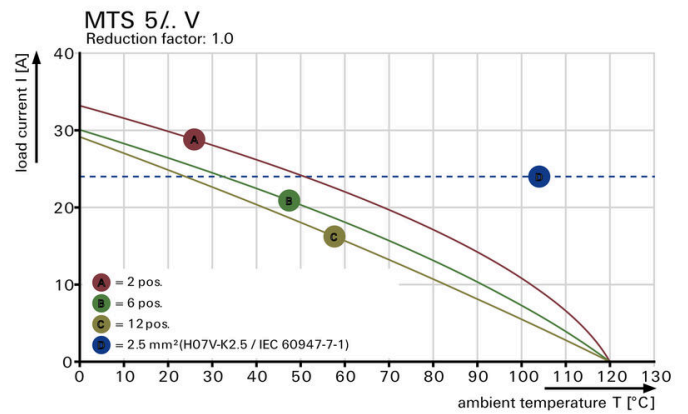
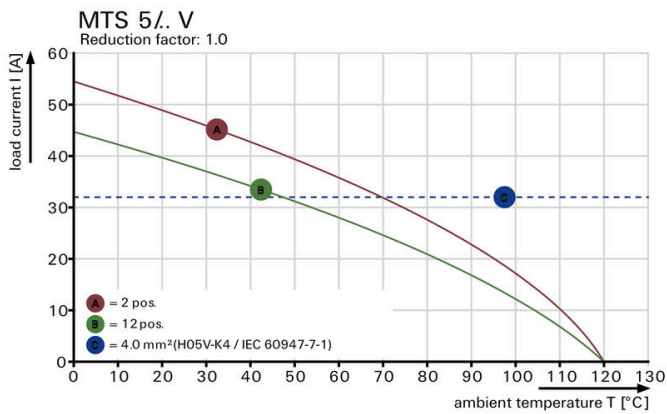
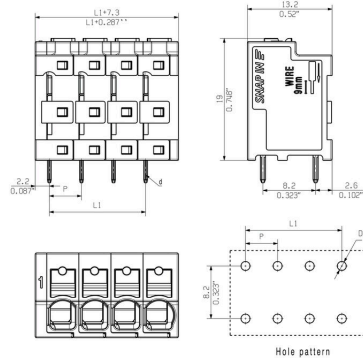
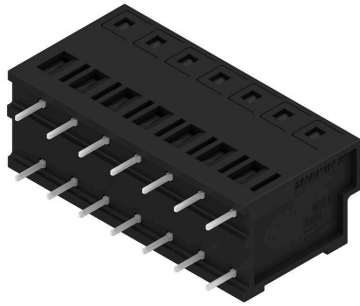
MTS 5/07 V T4 B T

Weidmüller Interface GmbH & Co. KG
 Klingenbergstraße 26
 D-32758 Detmold
 Germany

图纸

www.weidmueller.com

产品图片



附件

开槽螺丝刀



带圆形槽刀的一字螺丝刀, SD DIN 5265, ISO 2380/2, 符合 DIN 5264 标准, ISO 2380/1, 尖端为铬材料, SoftFinish 把手

通用订货数据

类型	SDS 0.6X3.5X100	版本
订货号	2749340000	螺丝刀, 刀片宽度(B): 3.5 mm, 刀片长度: 100 mm, 刀片厚度 (A): 0.6 mm
GTIN (EAN)	4050118895568	
数量	1 ST	
类型	SDIS 0.6X3.5X100	版本
订货号	2749810000	螺丝刀, 刀片宽度(B): 3.5 mm, 刀片长度: 100 mm, 刀片厚度 (A): 0.6 mm
GTIN (EAN)	4050118897012	
数量	1 ST	