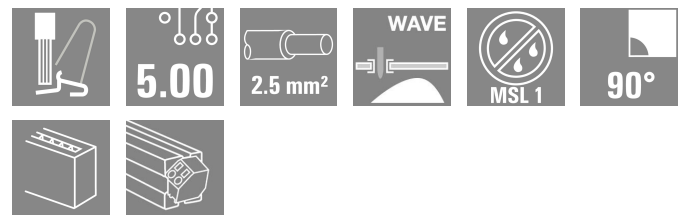


MTS 5/08 H T4 B T

Weidmüller Interface GmbH & Co. KG
Klingenbergstraße 26
D-32758 Detmold
Germany

www.weidmuller.com

产品图片



通用订货数据

| | |
|------------|---|
| 版本 | PCB 接线端子, 印刷电路板接线端子, THT 焊接联接, 间距 P (单位 : mm) : 5.00 mm, 回路数: 8, Tube |
| 订货号 | 2913660000 |
| 类型 | MTS 5/08 H T4 B T |
| GTIN (EAN) | 4099986539655 |
| 数量 | 12 items |
| 产品数据 | IEC: 400 V / 32 A / 0.5 - 4 mm² UL: 300 V / 18.5 A / AWG 20 - AWG 12 |
| 包装 | Tube |

MTS 5/08 H T4 B T

Weidmüller Interface GmbH & Co. KG
Klingenbergstraße 26
D-32758 Detmold
Germany

www.weidmueller.com

技术数据

审批

MAMID 认证



ROHS

一致

UL File Number Search

[UL 网站](#)

cURus 证书号

E60693

尺寸和重量

| | | | |
|---------|-------------|---------|-------------|
| 深 | 18.85 mm | 深度 (英寸) | 0.7421 inch |
| 高度 | 16.7 mm | 高度 (英寸) | 0.6575 inch |
| 最低安装高度 | 13.2 mm | 宽度 | 42.3 mm |
| 宽度 (英寸) | 1.6654 inch | 净重 | 19.93 g |

温度

| | | | |
|------|----------------|------|------------------|
| 环境温度 | -50 °C...80 °C | 安装温度 | -50 °C to +70 °C |
|------|----------------|------|------------------|

环保产品合规

RoHS 合规状态

合规, 无例外

REACH SVHC

不超过 0.1 wt% 的高度关注物质 (SVHC)

系统规格

| | | | |
|--------------------------|----------------|-------|--|
| 产品系列 | OMNIMATE 4.0 | | |
| 导线连接方式 | 带操作按键的 SNAP IN | | |
| 压接点特性 | WireReady | | |
| 安装在印刷线路板上 | THT 焊接联接 | | |
| 导线出线方向 | 90° | | |
| 间距 P (单位: mm) | 5.00 mm | | |
| 间距 P (单位: inch) | 0.197 " | | |
| 回路数 | 8 | | |
| 插针排数 | 1 | | |
| 层数 | 1 | | |
| 焊脚长度 (l) | 3.5 mm | | |
| 焊针规格 | 0.6 x 0.8 mm | | |
| 焊接孔直径 (D) | 1.3 mm | | |
| 焊接孔直径公差 (D) | + 0.1 mm | | |
| 每回路的焊脚数目 | 2 | | |
| 剥线长度 | 9 mm | | |
| 剥线长度公差 | 最小 | 8 mm | |
| | 最大 | 10 mm | |
| L1 (mm) | 35.00 mm | | |
| L1 (inch) | 1.378 " | | |
| 防触电保护 (按照 DIN VDE 0470) | IP 20 | | |
| 防触电保护 (按照 DIN VDE 57106) | 手指安全保护 | | |
| 防护等级 | IP20 | | |

材料数据

| | | | |
|----------------|----------|----------------------|-----|
| 绝缘材料 | PA 9T | 颜色编码 | 黑色 |
| 比色表 (相似) | RAL 9011 | 绝缘材料组 | I |
| 相比漏电起痕指数 (CTI) | ≥ 600 | Moisture Level (MSL) | 1 |
| 阻燃等级符合 UL 94 | V-0 | 触点材料 | 铜合金 |

编制日期 26.01.2026 12:06:22 MEZ

目录日期 / 图纸

MTS 5/08 H T4 B T

Weidmüller Interface GmbH & Co. KG
 Klingenbergstraße 26
 D-32758 Detmold
 Germany

www.weidmueller.com

技术数据

| | | | |
|--------|--------|--------|-------|
| 插针镀层 | 镀锡 | 镀锡类型 | 亚光 |
| 最低存放温度 | -25 °C | 最高存放温度 | 55 °C |
| 最低操作温度 | -50 °C | 最高操作温度 | 80 °C |

适用导线

| | | | |
|-------------------------------|----------------------|-----------------------------|-----------------------------|
| 压接范围, 最小 | 0.34 mm ² | | |
| 压接范围, 最大 | 4 mm ² | | |
| 导线最小压接面积 AWG | AWG 20 | | |
| 导线最大压接面积 AWG | AWG 12 | | |
| 单股导线的, 最小值 H05(07) V-U | 0.5 mm ² | | |
| 单股导线的, 最大值 H05(07) V-U | 2.5 mm ² | | |
| 软导线, 最小压接面积 H05(07) V-K | 0.5 mm ² | | |
| 软导线, 最大压接面积 H05(07) V-K | 4 mm ² | | |
| 最小压接面积 带预绝缘管状端头(DIN 46 228/4) | 0.34 mm ² | | |
| 最大压接面积 带预绝缘管状端头(DIN 46 228/4) | 2.5 mm ² | | |
| 带导线管状端头, DIN 46228 部分 1, 最小 | 0.5 mm ² | | |
| 最大压接面积 带管状端头, 符合DIN46 228/ 1 | 2.5 mm ² | | |
| 绝缘层外径, 最大值 | 4.00 mm | | |
| 可压接导线 | 导线连接 截面积 | 标称 | 0.34 mm |
| | 管状端头 | 剥线长度 | 标称 10 mm |
| | | 推荐的管状端头 | H0.34/12 TK |
| | 导线连接 截面积 | 标称 | 0.5 mm ² |
| | 管状端头 | 剥线长度 | 标称 12 mm |
| | | 推荐的管状端头 | H0.5/16 OR |
| | | 剥线长度 | 标称 10 mm |
| | | 推荐的管状端头 | H0.5/10 |
| | 导线连接 截面积 | 标称 | 0.75 mm ² |
| | 管状端头 | 剥线长度 | 标称 12 mm |
| | | 推荐的管状端头 | H0.75/16 W |
| | | 剥线长度 | 标称 10 mm |
| | | 推荐的管状端头 | H0.75/10 |
| | 导线连接 截面积 | 标称 | 1 mm ² |
| | 管状端头 | 剥线长度 | 标称 12 mm |
| | | 推荐的管状端头 | H1.0/16 GE |
| | | 剥线长度 | 标称 10 mm |
| | | 推荐的管状端头 | H1.0/10 |
| | 导线连接 截面积 | 标称 | 1.5 mm ² |
| | 管状端头 | 剥线长度 | 标称 12 mm |
| | | 推荐的管状端头 | H1.5/16 R |
| | | 剥线长度 | 标称 10 mm |
| | | 推荐的管状端头 | H1.5/10 |
| | 导线连接 截面积 | 标称 | 2.5 mm ² |
| 管状端头 | 剥线长度 | 标称 10 mm | |
| | 推荐的管状端头 | H2.5/15D BL | |
| | 剥线长度 | 标称 10 mm | |
| | 推荐的管状端头 | H2.5/10 | |

额定数据符合 CSA 标准

| | | | |
|----------------|--------|---------------|--------|
| 导线最小压接面积, AWG, | AWG 20 | 导线最大压接面积, AWG | AWG 12 |
|----------------|--------|---------------|--------|

MTS 5/08 H T4 B T

Weidmüller Interface GmbH & Co. KG
Klingenbergstraße 26
D-32758 Detmold
Germany

技术数据

www.weidmueller.com

额定数据符合 UL 1059 标准

| | | | |
|------------------------|--------|------------------------|-------------------|
| 机构 | CURUS | cURus 证书号 | E60693 |
| 额定电压 (使用组 B / UL 1059) | 300 V | 额定电压 (使用组 D / UL 1059) | 300 V |
| 额定电压 (使用组 F / UL 1059) | 420 V | 额定电流 (使用组 B / UL 1059) | 18.5 A |
| 额定电流 (使用组 D / UL 1059) | 10 A | 导线最小压接面积, AWG | AWG 20 |
| 导线最大压接面积, AWG | AWG 12 | 最小爬电距离 | 5.6 mm |
| 最小电气间隙 | 4 mm | 参见认证参数 | 规格为最大值, 详情参见认证证书。 |

额定数据符合 IEC 标准

| | | | |
|-------------------------|------------------------|-------------------------|-------|
| 依据标准进行测试 | IEC 60664-1, IEC 61984 | 额定电流, 最小回路数 (Tu = 20°C) | 32 A |
| 额定电流, 最大回路数 (Tu = 20°C) | 32 A | 额定电流, 最小回路数 (Tu = 40°C) | 32 A |
| 额定电流, 最大回路数 (Tu = 40°C) | 32 A | 额定电压值 (过电压等级II/污染等级2) | 400 V |
| 额定电压值 (过电压等级III/污染等级2) | 400 V | 额定电压值 (过电压等级III/污染等级3) | 250 V |
| 额定冲击电压 (过电压等级 II/污染等级2) | 4 kV | 额定冲击电压 (过电压等级III/污染等级2) | 4 kV |
| 额定冲击电压 (过电压等级III/污染等级3) | 4 kV | | |

重要注意事项

| | | | |
|------------|--|--|--|
| IPC 标准的符合性 | 符合性：该产品根据国际认可的标准进行开发、生产和交付，符合数据页中确保的特性，装饰性特性满足 IPC-A-610 “等级 2”。其他针对产品的权利主张可以应要求进行评估。 | | |
| 备注 | <ul style="list-style-type: none"> Rated current related to rated cross-section & min. No. of poles. P on drawing = pitch Rated data refer only to the component itself. Clearance and creepage distances to other components are to be designed in accordance with the relevant application standards. During transport, it may rarely occur that the clamping points are already closed. The products remain fully functional. To reactivate the SNAP IN function, please press the activation button. Long term storage of the product with average temperature of 50 °C and maximum humidity 70%, 36 months | | |

分类

| | | | |
|-------------|-------------|-------------|-------------|
| ETIM 8.0 | EC002643 | ETIM 9.0 | EC002643 |
| ETIM 10.0 | EC002643 | ECLASS 14.0 | 27-46-01-01 |
| ECLASS 15.0 | 27-46-01-01 | | |

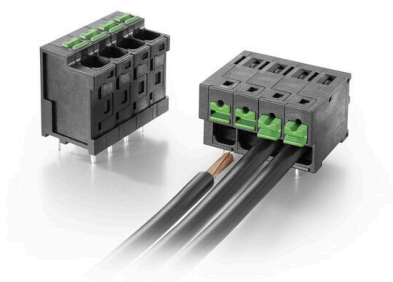
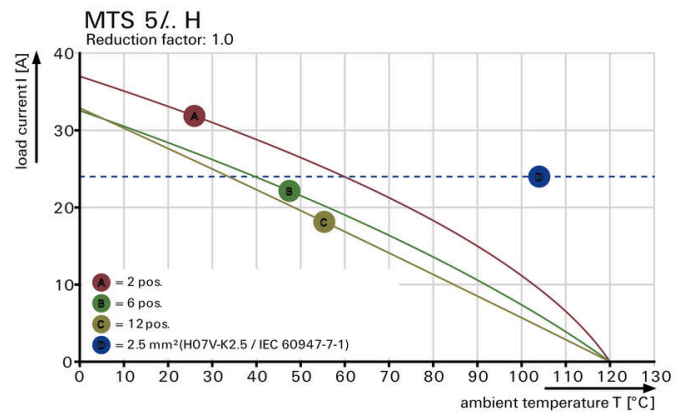
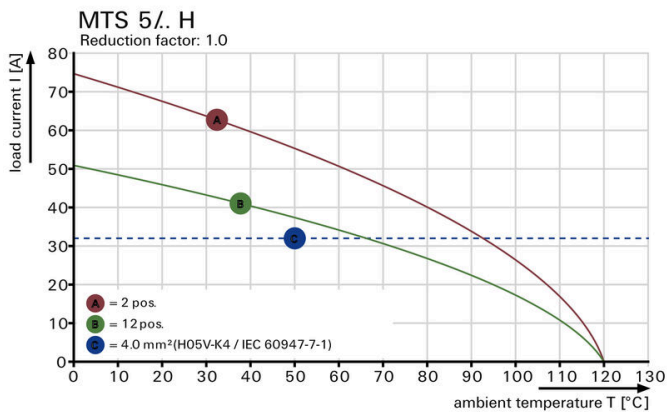
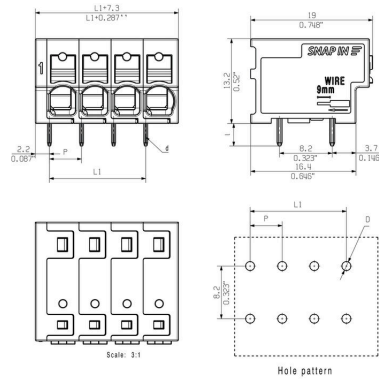
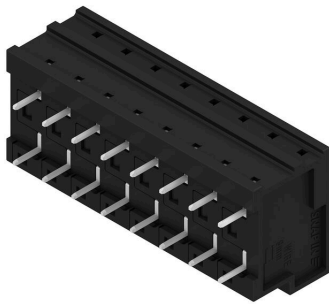
MTS 5/08 H T4 B T

Weidmüller Interface GmbH & Co. KG
 Klingenbergstraße 26
 D-32758 Detmold
 Germany

图纸

www.weidmueller.com

产品图片



MTS 5/08 H T4 B T

Weidmüller Interface GmbH & Co. KG
 Klingenbergstraße 26
 D-32758 Detmold
 Germany

www.weidmueller.com

附件

开槽螺丝刀



带圆形槽刀的一字螺丝刀, SD DIN 5265, ISO 2380/2, 符合 DIN 5264 标准, ISO 2380/1, 尖端为铬材料, SoftFinish 把手

通用订货数据

| | | |
|------------|----------------------------|--|
| 类型 | SDS 0.6X3.5X100 | 版本 |
| 订货号 | 2749340000 | 螺丝刀, 刀片宽度(B): 3.5 mm, 刀片长度: 100 mm, 刀片厚度 (A): 0.6 mm |
| GTIN (EAN) | 4050118895568 | |
| 数量 | 1 ST | |
| 类型 | SDIS 0.6X3.5X100 | 版本 |
| 订货号 | 2749810000 | 螺丝刀, 刀片宽度(B): 3.5 mm, 刀片长度: 100 mm, 刀片厚度 (A): 0.6 mm |
| GTIN (EAN) | 4050118897012 | |
| 数量 | 1 ST | |