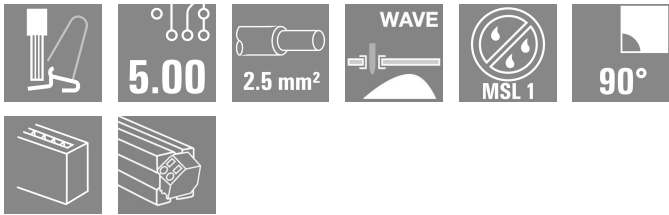


产品图片



通用订货数据

版本	PCB 接线端子, 印刷线路板接线端子, THT 焊接联接, 间距 P (单位 : mm) : 5.00 mm, 回路数: 2, Tube
订货号	<a href="#">2913600000</a>
类型	MTS 5/02 H T4 B T
GTIN (EAN)	4099986539495
数量	44 items
产品数据	IEC: 400 V / 32 A / 0.5 - 4 mm² UL: 300 V / 18.5 A / AWG 20 - AWG 12
包装	Tube

## MTS 5/02 H T4 B T

Weidmüller Interface GmbH & Co. KG  
Klingenbergstraße 26  
D-32758 Detmold  
Germany

www.weidmueller.com

## 技术数据

## 审批

MAMID 认证



ROHS

一致

UL File Number Search

[UL 网站](#)

cURus 证书号

E60693

## 尺寸和重量

深	18.85 mm	深度 (英寸)	0.7421 inch
高度	16.7 mm	高度 (英寸)	0.6575 inch
最低安装高度	13.2 mm	宽度	12.3 mm
宽度 (英寸)	0.4843 inch	净重	5.59 g

## 温度

环境温度	-50 °C...80 °C	安装温度	-50 °C to +70 °C
------	----------------	------	------------------

## 环保产品合规

RoHS 合规状态	合规, 无例外
REACH SVHC	不超过 0.1 wt% 的高度关注物质 (SVHC)

## 系统规格

产品系列	OMNIMATE 4.0
导线连接方式	带操作按键的 SNAP IN
压接点特性	WireReady
安装在印刷线路板上	THT 焊接联接
导线出线方向	90°
间距 P (单位: mm)	5.00 mm
间距 P (单位: inch)	0.197 "
回路数	2
插针排数	1
层数	1
焊脚长度 (l)	3.5 mm
焊针规格	0.6 x 0.8 mm
焊接孔直径 (D)	1.3 mm
焊接孔直径公差 (D)	+ 0.1 mm
每回路的焊脚数目	2
剥线长度	9 mm
剥线长度公差	最小 8 mm 最大 10 mm
L1 (mm)	5.00 mm
L1 (inch)	0.197 "
防触电保护 (按照 DIN VDE 0470)	IP 20
防触电保护 (按照 DIN VDE 57106)	手指安全保护
防护等级	IP20

## 材料数据

绝缘材料	PA 9T	颜色编码	黑色
比色表 (相似)	RAL 9011	绝缘材料组	I
相比漏电起痕指数 (CTI)	≥ 600	Moisture Level (MSL)	1
阻燃等级符合 UL 94	V-0	触点材料	铜合金

## MTS 5/02 H T4 B T

Weidmüller Interface GmbH &amp; Co. KG

Klingenbergstraße 26

D-32758 Detmold

Germany

www.weidmueller.com

## 技术数据

插针镀层	镀锡	镀锡类型	亚光
最低存放温度	-25 °C	最高存放温度	55 °C
最低操作温度	-50 °C	最高操作温度	80 °C

## 适用导线

压接范围, 最小	0.34 mm <sup>2</sup>		
压接范围, 最大	4 mm <sup>2</sup>		
导线最小压接面积 AWG	AWG 20		
导线最大压接面积 AWG	AWG 12		
单股导线的, 最小值 H05(07) V-U	0.5 mm <sup>2</sup>		
单股导线的, 最大值 H05(07) V-U	2.5 mm <sup>2</sup>		
软导线, 最小压接面积 H05(07) V-K	0.5 mm <sup>2</sup>		
软导线, 最大压接面积 H05(07) V-K	4 mm <sup>2</sup>		
最小压接面积 带预绝缘管状端头(DIN 46 228/4)	0.34 mm <sup>2</sup>		
最大压接面积 带预绝缘管状端头(DIN 46 228/4)	2.5 mm <sup>2</sup>		
带导线管状端头, DIN 46228 部分 1, 最小	0.5 mm <sup>2</sup>		
最大压接面积 带管状端头, 符合DIN46 228/ 1	2.5 mm <sup>2</sup>		
绝缘层外径, 最大值	4.00 mm		
可压接导线			
导线连接 截面积		标称	0.34 mm
管状端头		剥线长度	标称 10 mm
		推荐的管状端头	<a href="#">H0.34/12 TK</a>
导线连接 截面积		标称	0.5 mm <sup>2</sup>
管状端头		剥线长度	标称 12 mm
		推荐的管状端头	<a href="#">H0.5/16 OR</a>
		剥线长度	标称 10 mm
		推荐的管状端头	<a href="#">H0.5/10</a>
导线连接 截面积		标称	0.75 mm <sup>2</sup>
管状端头		剥线长度	标称 12 mm
		推荐的管状端头	<a href="#">H0.75/16 W</a>
		剥线长度	标称 10 mm
		推荐的管状端头	<a href="#">H0.75/10</a>
导线连接 截面积		标称	1 mm <sup>2</sup>
管状端头		剥线长度	标称 12 mm
		推荐的管状端头	<a href="#">H1.0/16 GE</a>
		剥线长度	标称 10 mm
		推荐的管状端头	<a href="#">H1.0/10</a>
导线连接 截面积		标称	1.5 mm <sup>2</sup>
管状端头		剥线长度	标称 12 mm
		推荐的管状端头	<a href="#">H1.5/16 R</a>
		剥线长度	标称 10 mm
		推荐的管状端头	<a href="#">H1.5/10</a>
导线连接 截面积		标称	2.5 mm <sup>2</sup>
管状端头		剥线长度	标称 10 mm
		推荐的管状端头	<a href="#">H2.5/15D BL</a>
		剥线长度	标称 10 mm
		推荐的管状端头	<a href="#">H2.5/10</a>

## 额定数据符合 CSA 标准

导线最小压接面积, AWG,	AWG 20	导线最大压接面积, AWG	AWG 12
----------------	--------	---------------	--------

## MTS 5/02 H T4 B T

**Weidmüller Interface GmbH & Co. KG**  
Klingenbergstraße 26  
D-32758 Detmold  
Germany

www.weidmueller.com

## 技术数据

## 额定数据符合 UL 1059 标准

机构	CURUS	cURus 证书号	E60693
额定电压 (使用组 B / UL 1059)	300 V	额定电压 (使用组 D / UL 1059)	300 V
额定电压 (使用组 F / UL 1059)	420 V	额定电流 (使用组 B / UL 1059)	18.5 A
额定电流 (使用组 D / UL 1059)	10 A	导线最小压接面积, AWG	AWG 20
导线最大压接面积, AWG	AWG 12	最小爬电距离	5.6 mm
最小电气间隙	4 mm	参见认证参数	规格为最大值, 详情参见认证证书。

## 额定数据符合 IEC 标准

依据标准进行测试	IEC 60664-1, IEC 61984	额定电流, 最小回路数 ( $T_u = 20^\circ\text{C}$ )	32 A
额定电流, 最大回路数 ( $T_u = 20^\circ\text{C}$ )	32 A	额定电流, 最小回路数 ( $T_u = 40^\circ\text{C}$ )	32 A
额定电流, 最大回路数 ( $T_u = 40^\circ\text{C}$ )	32 A	额定电压值 (过电压等级II/污染等级2)	400 V
额定电压值 (过电压等级III/污染等级2)	400 V	额定电压值 (过电压等级III/污染等级3)	250 V
额定冲击电压 (过压等级 II/污染等级2)	4 kV	额定冲击电压 (过压等级III/污染等级2)	4 kV
额定冲击电压 (过压等级III/污染等级3)	4 kV		

## 重要注意事项

IPC 标准的符合性	符合性：该产品根据国际认可的标准进行开发、生产和交付，符合数据页中确保的特性，装饰性特性满足 IPC-A-610 “等级 2”。其他针对产品的权利主张可以应要求进行评估。		
备注	<ul style="list-style-type: none"> <li>Rated current related to rated cross-section &amp; min. No. of poles.</li> <li>P on drawing = pitch</li> <li>Rated data refer only to the component itself. Clearance and creepage distances to other components are to be designed in accordance with the relevant application standards.</li> <li>During transport, it may rarely occur that the clamping points are already closed. The products remain fully functional. To reactivate the SNAP IN function, please press the activation button.</li> <li>Long term storage of the product with average temperature of <math>50^\circ\text{C}</math> and maximum humidity 70%, 36 months</li> </ul>		

## 分类

ETIM 8.0	EC002643	ETIM 9.0	EC002643
ETIM 10.0	EC002643	ECLASS 14.0	27-46-01-01
ECLASS 15.0	27-46-01-01		

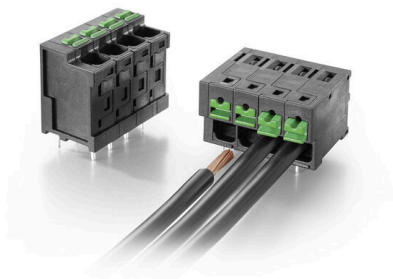
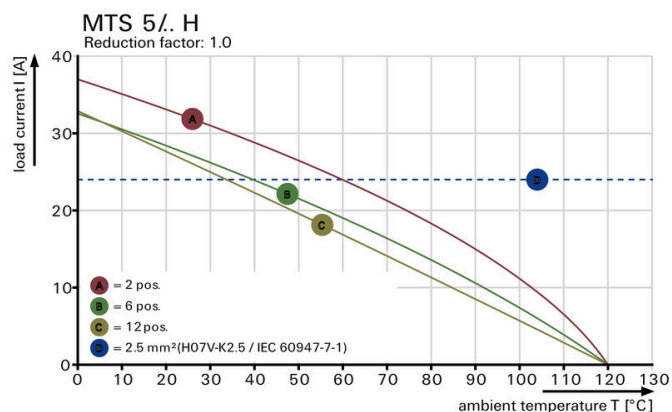
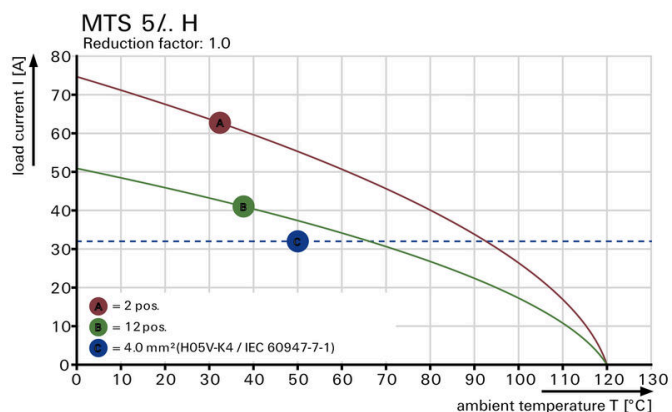
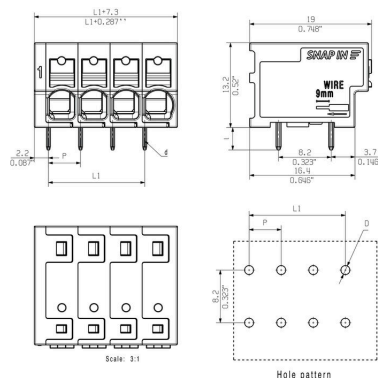
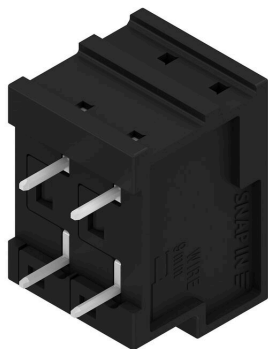
# MTS 5/02 H T4 B T

**Weidmüller Interface GmbH & Co. KG**  
Klingenbergstraße 26  
D-32758 Detmold  
Germany

[www.weidmueller.com](http://www.weidmueller.com)

## 图纸

### 产品图片



## MTS 5/02 H T4 B T

**Weidmüller Interface GmbH & Co. KG**  
Klingenbergstraße 26  
D-32758 Detmold  
Germany

[www.weidmueller.com](http://www.weidmueller.com)

## 附件

## 开槽螺丝刀



带圆形槽刀的一字螺丝刀, SD DIN 5265, ISO 2380/2, 符合 DIN 5264 标准, ISO 2380/1, 尖端为铬材料, SoftFinish 把手

## 通用订货数据

类型	SDS 0.6X3.5X100	版本
订货号	<a href="#">2749340000</a>	螺丝刀, 刀片宽度(B): 3.5 mm, 刀片长度: 100 mm, 刀片厚度 (A): 0.6 mm
GTIN (EAN)	4050118895568	
数量	1 ST	
类型	SDIS 0.6X3.5X100	版本
订货号	<a href="#">2749810000</a>	螺丝刀, 刀片宽度(B): 3.5 mm, 刀片长度: 100 mm, 刀片厚度 (A): 0.6 mm
GTIN (EAN)	4050118897012	
数量	1 ST	