

IE-SW-BLB-05-1GT-4GTPOE

Weidmüller Interface GmbH & Co. KG

Klingenbergstraße 26

D-32758 Detmold

Germany

www.weidmueller.com



Features of BasicLine series B Power-over-Ethernet unmanaged switches

- Variants with 4 or 8 IEEE 802.3af/at/bt compliant PoE ports (up to 60 watt power output per PoE port) up to 144 watt total power budget
- Integrated DC/DC converter for providing PoE voltage to PDs over the entire PSE input voltage range from 12 to 57 V DC
- Models supporting Gigabit Ethernet including Jumbo Frame support for applications with high demand on bandwidth and latency
- Optimized DIN-rail clip as well as PUSH IN Connectors for fast and easy installation
- Suitable for use in any environment thanks to a large number of certifications
- Reliable operation due to redundant voltage inputs, fault relay and LED diagnostics

通用订货数据

版本	网络交换机, unmanaged PoE, Gigabit Ethernet, 端口类型和数量: 1x RJ45, 4x RJ45 PoE++, IP30, -40 °C...75 °C
订货号	2908210000
类型	IE-SW-BLB-05-1GT-4GTPOE
GTIN (EAN)	4099986847996
数量	1 items

IE-SW-BLB-05-1GT-4GTPOE

Weidmüller Interface GmbH & Co. KG
Klingenbergstraße 26
D-32758 Detmold
Germany

www.weidmueller.com

技术数据

审批

MAMID 认证



ROHS 一致

UL File Number Search [UL 网站](#)

证书编号 (cULusEX) E223527

尺寸和重量

深	85 mm	深度 (英寸)	3.3464 inch
高度	114 mm	高度 (英寸)	4.4882 inch
宽度	44 mm	宽度 (英寸)	1.7323 inch
净重	484 g		

温度

存储温度	-40 °C...85 °C	工作温度	-40 °C...75 °C
湿度	5 至 95% (无凝结)		

EMC认证

自由落体	符合 IEC 60068-2-31 标准	EMC 标准	EN IEC 61000-6-2, EN IEC 61000-6-4, FCC Part 15 Subpart B Class A, IEC 61000-4-2 ESD: Contact: 6 kV; Air: 8 kV, IEC 61000-4-3 RS: 80 MHz to 1 Ghz: 10 V/m, IEC 61000-4-3 RS: 1.4 GHz to 6 Ghz: 3 V/m, IEC 61000-4-4 EFT: Power: 4 kV; Signal: 2 kV, IEC 61000-4-5 Surge: Power: 2 kV; Signal: 2 kV, IEC 61000-4-6 CS: 10 Vrms, IEC 61000-4-8 PFMF: 30 A/m
振动	符合 IEC 60068-2-6 标准	冲击	符合 IEC 60068-2-27 标准
安全标准	UL 61010-1, UL 61010-2-201		

MTBF

MTBF	符合标准	Telcordia SR-332
	工作时间 (小时), 最小值。	776841 h
	环境温度	25 °C

交换属性

MAC表大小	4 K	包缓冲区	1.5 Mbit
带宽底板	10 Gbit/s	超长帧支持	高达 9 KB

以太网供电 (PoE)

PoE 输出功率	标准	IEEE 802.3af
	输出功率	15.4 W

IE-SW-BLB-05-1GT-4GTPOE

Weidmüller Interface GmbH & Co. KG
 Klingenbergstraße 26
 D-32758 Detmold
 Germany

技术数据

www.weidmueller.com

	标准	IEEE 802.3at
	输出功率	30 W
	标准	IEEE 802.3bt
	输出功率	60 W
PoE 输出电流	标准	IEEE 802.3af
	标准	IEEE 802.3at
	标准	IEEE 802.3bt
总 PoE 功率分配	电压类型	直流电
	电压, 最小	12 V
	电压, 最大	23.9 V
	功率分配	60 W
	电压类型	直流电
	电压, 最小	24 V
	电压, 最大	47.9 V
	功率分配	120 W
	电压类型	直流电
	电压, 最小	48 V
	电压, 最大	57 V
	功率分配	144 W
以太网供电 (PoE) 针脚分配	Mode A: Pin 1, 2 (V-); Pin 3, 6 (V+); Alternative A: MDI-X / Mode B: Pin 4, 5 (V+); Pin 7, 8 (V-); Alternative B: MDI-X	

保修

质保期 5年

接口

RJ45 端口	10/100/1000BaseT(X), 自动调整速率, 全/半双工模式, 自动 MDI/MDI-X 联接	功能 DIP 开关	QoS (开/关), 激活/禁用广播风暴保护, MAC 帧过滤 (开/关), 激活/禁用 IEEE 802.3az 节能以太网
端口类型和数量	1x RJ45, 4x RJ45 PoE++	LED	电源指示灯: PWR1, PWR2, Port LED: LNK/ACT, 10/100/1000M (RJ45 port)

机械结构

外壳基本材料	金属	安装方式	DIN 导轨
防护等级	IP30	速度	Gigabit Ethernet
开关	unmanaged PoE		

环境条件

最高操作温度	75 °C
最低操作温度	-40 °C
湿度	5 至 95% (无凝结)
最高存放温度	85 °C
最低存放温度	-40 °C
工作海拔	最高海拔 2000 m 备注 符合 UL 要求

电源

反向电路保护	是
电源电压	2 个冗余输入端
过载电流保护	是
联接类型	1 个可拆卸的4 回路接线端子

IE-SW-BLB-05-1GT-4GTPOE

Weidmüller Interface GmbH & Co. KG
 Klingenbergstraße 26
 D-32758 Detmold
 Germany

技术数据

www.weidmueller.com

供电电压范围	电压类型	直流电
	电压, 最小	12 V
	电压, 最大	57 V
电流消耗	电压	12 V
	电压类型	直流电
	带受电设备 (PD) 情况下的电流消耗	6.41 A
	不带受电设备 (PD) 情况下的电流消耗	310 mA
	电压	24 V
	电压类型	直流电
	带受电设备 (PD) 情况下的电流消耗	5.76 A
	不带受电设备 (PD) 情况下的电流消耗	180 mA
	电压	48 V
	电压类型	直流电
	带受电设备 (PD) 情况下的电流消耗	3.3 A
	不带受电设备 (PD) 情况下的电流消耗	83 mA

管理功能

网络流量过滤器	服务质量 (QoS), Class of Service (CoS), Type of Service (ToS), Differentiated Services Code Point (DSCP), MAC 帧过滤 (LLDP 帧阻塞)	工业协议支持	符合一致性类别 A 的 PROFINET 设备
---------	--	--------	-------------------------

分类

ETIM 8.0	EC000734	ETIM 9.0	EC000734
ETIM 10.0	EC000734	ECLASS 14.0	19-17-04-10
ECLASS 15.0	19-17-04-10		

IE-SW-BLB-05-1GT-4GTPOE

Weidmüller Interface GmbH & Co. KG
 Klingenbergstraße 26
 D-32758 Detmold
 Germany

www.weidmueller.com

附件

19"机架安装套件

- 用于在 19" 机架上安装 DIN 导轨设备



通用订货数据

类型	RM-KIT	版本	
订货号	1241440000	Kit for 19"-rack mounting	
GTIN (EAN)	4050118029154		
数量	1 ST		

墙壁安装套件 (BasicLine B 产品系列)

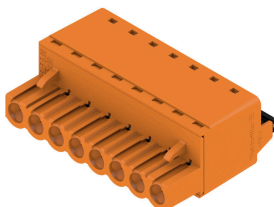


墙壁安装套件 (BasicLine B 产品系列) :
 安装套件, 为 DIN 导轨 (顶盖式) 工业以太网 BasicLine B 系列产品元件提供替代的墙壁安装方案。
 IE-WALLMOUNT-KIT-MODEL-A 用于以下产品 :
 • 产品范围 IE-SW- BLB05/BLB08/BLB10 的工业以太网开关
 IE-WALLMOUNT-KIT-MODEL-B 用于以下产品 :
 • 产品范围 IE-SW- BLB16/BLB18/BLB24 的工业以太网开关

通用订货数据

类型	IE-WALLMOUNT-KIT-MODEL-B	版本	
订货号	3032770000	Kit for wall mounting	
GTIN (EAN)	4099986984523		
数量	1 ST		

BLF 5.08HC/180 SN



久经考验, 细节创新 :
 BLF 5.08HC, 直插式 BLZP 5.08HC 插头不仅在连接技术上与众不同, 设计上也更为紧凑。魏德米勒的创新型直插式弹簧联接操作简单、无需工具, 是未来导线联接的趋势。
 HC = 大电流
 BLF5.08HC种类繁多, 是一个典范 :
 • 提供 3 种出线方向, 提供了设计上的灵活性。
 • 提供 4 种法兰类型, 和专利性的释放杆, 供客户自由选择。
 • BLF 5.08 HC搭配 SL 5.08HC 使用可以实现最大额定规格。

IE-SW-BLB-05-1GT-4GTPOE

Weidmüller Interface GmbH & Co. KG
Klingenbergstraße 26
D-32758 Detmold
Germany

附件

www.weidmueller.com

通用订货数据

类型	BLF 5.08HC/04/180 SN BK...	版本
订货号	1013450000	PCB 接插件, 插头, 5.08 mm, 回路数: 4, 180°, PUSH IN 带执行器, 压接
GTIN (EAN)	4032248721603	范围, 最大: 3.31 mm², 盒装
数量	90 ST	