

IE-SW-BLB-16-16GT-C

Weidmüller Interface GmbH & Co. KG
 Klingenbergstraße 26
 D-32758 Detmold
 Germany

www.weidmueller.com



BasicLine B 系列交换机的特点

- 得益于“服务质量”和“LLDP 帧阻塞”功能 -“PROFINET 一致性等级 A”，支持在 PROFINET 等网络中进行实时通信
- 数量繁多的认证可满足机械和电磁兼容性影响方面的任何要求，是离岸、加工或采矿等应用领域的理想选择
- DIN 导轨夹和 PUSH IN（直插）连接器经优化后安装快捷方便
- 涵盖 RJ45 和 SFP 端口的最常见端口组合，以实现灵活使用
- 交流/直流电源输入
- 凭借广播风暴保护功能，显著提升网络可用性。
- 节能以太网和免塑料包装

通用订货数据

版本	网络交换机, unmanaged, Gigabit Ethernet, 端口类型和数量: 16x RJ45, IP30, -40 °C...75 °C, 保形涂层
订货号	2908120000
类型	IE-SW-BLB-16-16GT-C
GTIN (EAN)	4099986847835
数量	1 items

技术数据

审批

MAMID 认证



ROHS	一致
UL File Number Search	UL 网站
证书号 (cULus)	E141197
证书编号 (cULusEX)	E223527

尺寸和重量

深	95 mm	深度 (英寸)	3.7401 inch
高度	144 mm	高度 (英寸)	5.6693 inch
宽度	44 mm	宽度 (英寸)	1.7323 inch
净重	651 g		

温度

存储温度		工作温度	-40 °C...75 °C
湿度	5 至 95% (无凝结)		

环保产品合规

RoHS 合规状态	合规, 有例外
RoHS 豁免 (如适用/已知)	7a, 7cl
REACH SVHC	Lead 7439-92-1, Lead monoxide 1317-36-8
SCIP	aa4e94ed-b5d0-4245-91e3-1adf29647214

EMC认证

防爆区域	EN IEC 60079-0, EN IEC 60079-7, UL/cUL, I 级 2 区, A、B、C 和 D 组, ATEX 2 区 Ex ec nC IIC T4 Gc	自由落体	符合 IEC 60068-2-31 标准
EMC 标准	EN IEC 61000-6-2, EN IEC 61000-6-4, FCC Part 15 Subpart B Class A, IEC 61000-4-2 ESD: Contact: 6 kV; Air: 8 kV, IEC 61000-4-3 RS: 80 MHz to 1 Ghz: 10 V/m, IEC 61000-4-3 RS: 1.4 GHz to 6 Ghz: 3 V/m, IEC 61000-4-4 EFT: Power: 4 kV; Signal: 2 kV, IEC 61000-4-5 Surge: Power: 2 kV; Signal: 2 kV, IEC 61000-4-6 CS: 10 Vrms, IEC 61000-4-8 PFMF: 30 A/m	振动	符合 IEC 60068-2-6 标准
冲击	符合 IEC 60068-2-27 标准	安全标准	UL 61010-1, UL 61010-2-201

技术数据

MTBF

MTBF	符合标准	Telcordia SR-332
	工作时间 (小时), 最小值。	541611 h
	环境温度	25 °C
	输入电压	24 V

交换属性

优先级队列	4	MAC表大小	8 K
包缓冲区	4.1 Mbit	带宽底板	32 Gbit/s
超长帧支持	高达 9 KB		

保修

质保期	5年
-----	----

技术

数据交换标准	储存和转发	流量控制	IEEE 802.3x 流量控制
	IEEE 802.3 for 10BASE-T, IEEE 802.3u for 100BASE-TX, IEEE 802.3ab for 1000BASE-T, IEEE 802.3x for flow control, IEEE 802.3az Energy-Efficient Ethernet, IEEE 802.1p for Class of Service / Quality of Service (CoS/QoS)		

接口

RJ45 端口	10/100/1000BaseT(X), 自动调整速率, 全/半双工模式, 自动 MDI/MDI-X 联接	功能 DIP 开关	QoS (开/关), 激活/禁用广播风暴保护, MAC 帧过滤 (开/关), 激活/禁用 IEEE 802.3az 节能以太网, 2x 表示通过继电器启用/停用电源故障警报
告警触点	1 个继电器输出, 载流量 7A@24V DC	信号触点	24 V DC 下带 1 A 电流承载能力的 1 个继电器输出端
端口类型和数量	16x RJ45	LED	电源指示灯: PWR1, PWR2, Port LED: LNK/ACT, 10/100/1000M (RJ45 port), 电源指示灯: PWR FLT

机械结构

外壳基本材料	金属	安装方式	DIN 导轨, 面板 (有可选的安装套件)
防护等级	IP30	印刷电路板表面保护	保形涂层
速度	Gigabit Ethernet	开关	unmanaged

环境条件

最高操作温度	75 °C	
最低操作温度	-40 °C	
湿度	5 至 95% (无凝结)	
工作海拔	最高海拔	2000 m
	备注	符合 UL 要求

技术数据

最高海拔	6000 m
备注	如要了解限制条件，请参见下载部分中制造商对运行海拔的说明

电源

反向电路保护	是	
电源电压	12/24/48 V DC, 24 V AC, 2 个冗余输入端	
过载电流保护	是	
联接类型	1 个可拆卸的6 回路接线端子	
供电电压范围	电压类型	直流电
	电压, 最小	9 V
	电压, 最大	60 V
	电压类型	交流电
	电压, 最小	18 V
	电压, 最大	30 V
电流消耗	电压	24 V
	电流	0.42 A
	电压类型	直流电

管理功能

网络流量过滤器	服务质量 (QoS), Class of Service (CoS), Type of Service (ToS), Differentiated Services Code Point (DSCP), MAC 帧过滤 (LLDP 帧阻塞)	工业协议支持	符合一致性类别 A 的 PROFINET 设备
---------	--	--------	-------------------------

分类

ETIM 8.0	EC000734	ETIM 9.0	EC000734
ETIM 10.0	EC000734	ECLASS 14.0	19-17-04-02
ECLASS 15.0	19-17-04-02		

IE-SW-BLB-16-16GT-C

Weidmüller Interface GmbH & Co. KG
Klingenbergstraße 26
D-32758 Detmold
Germany

www.weidmueller.com

附件

19"机架安装套件

- 用于在 19" 机架上安装 DIN 导轨设备



通用订货数据

类型	RM-KIT	版本
订货号	1241440000	Kit for 19"-rack mounting
GTIN (EAN)	4050118029154	
数量	1 ST	

墙壁安装套件 (BasicLine B 产品系列)

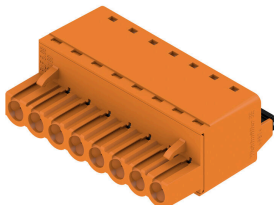


墙壁安装套件 (BasicLine B 产品系列) :
安装套件, 为 DIN 导轨 (顶盖式) 工业以太网 BasicLine B 系列产品元件提供替代的墙壁安装方案。
IE-WALLMOUNT-KIT-MODEL-A 用于以下产品 :
• 产品范围 IE-SW- BLB05/BLB08/BLB10 的工业以太网开关
IE-WALLMOUNT-KIT-MODEL-B 用于以下产品 :
• 产品范围 IE-SW- BLB16/BLB18/BLB24 的工业以太网开关

通用订货数据

类型	IE-WALLMOUNT-KIT-MODEL-B	版本
订货号	3032770000	Kit for wall mounting
GTIN (EAN)	4099986984523	
数量	1 ST	

BLF 5.08HC/180 SN



久经考验, 细节创新 :

BLF 5.08HC, 直插式 BLZP 5.08HC 插头不仅在连接技术上与众不同, 设计上也更为紧凑。魏德米勒的创新型直插式弹簧联接操作简单、无需工具, 是未来导线联接的趋势。
HC = 大电流

BLF5.08HC种类繁多, 是一个典范 :

- 提供 3 种出线方向, 提供了设计上的灵活性。
- 提供 4 种法兰类型, 和专利性的释放杆, 供客户自由选择。
- BLF 5.08 HC搭配 SL 5.08HC 使用可以实现最大额定规格。

IE-SW-BLB-16-16GT-C

Weidmüller Interface GmbH & Co. KG
Klingenbergstraße 26
D-32758 Detmold
Germany

附件

www.weidmueller.com

通用订货数据

类型	BLF 5.08HC/06/180 SN BK...	版本
订货号	1013470000	PCB 接插件, 插头, 5.08 mm, 回路数: 6, 180°, PUSH IN 带执行器, 压接
GTIN (EAN)	4032248721627	范围, 最大: 3.31 mm², 盒装
数量	60 ST	