

IE-SW-BLB-16-16TX

Weidmüller Interface GmbH & Co. KG

Klingenbergstraße 26

D-32758 Detmold

Germany

www.weidmueller.com



BasicLine B 系列交换机的特点

- 得益于“服务质量”和“LLDP 帧阻塞”功能 -“PROFINET 一致性等级 A”，支持在 PROFINET 等网络中进行实时通信
- 数量繁多的认证可满足机械和电磁兼容性影响方面的任何要求，是离岸、加工或采矿等应用领域的理想选择
- DIN 导轨夹和 PUSH IN（直插）连接器经优化后安装快捷方便
- 涵盖 RJ45 和 SFP 端口的最常见端口组合，以实现灵活使用
- 交流/直流电源输入
- 凭借广播风暴保护功能，显著提升网络可用性。
- 节能以太网和免塑料包装

通用订货数据

| | |
|------------|--|
| 版本 | 网络交换机, unmanaged, Fast Ethernet, 端口类型和数量: 16x RJ45, IP30, -40 °C...75 °C |
| 订货号 | 2908050000 |
| 类型 | IE-SW-BLB-16-16TX |
| GTIN (EAN) | 4099986847934 |
| 数量 | 1 items |

技术数据

审批

MAMID 认证



| | |
|-----------------------|-----------------------|
| ROHS | 一致 |
| UL File Number Search | UL 网站 |
| 证书号 (cULus) | E141197 |
| 证书编号 (cULusEX) | E223527 |

尺寸和重量

| | | | |
|----|--------|---------|-------------|
| 深 | 95 mm | 深度 (英寸) | 3.7401 inch |
| 高度 | 144 mm | 高度 (英寸) | 5.6693 inch |
| 宽度 | 44 mm | 宽度 (英寸) | 1.7323 inch |
| 净重 | 526 g | | |

温度

| | | | |
|------|----------------|------|----------------|
| 存储温度 | -40 °C...85 °C | 工作温度 | -40 °C...75 °C |
| 湿度 | 5 至 95% (无凝结) | | |

环保产品合规

| | |
|------------------|---|
| RoHS 合规状态 | 合规, 有例外 |
| RoHS 豁免 (如适用/已知) | 7a, 7cl |
| REACH SVHC | Lead 7439-92-1, Lead monoxide 1317-36-8 |
| SCIP | 9229992a-00b9-4096-8962-200a7f33e289 |

EMC认证

| | | | |
|--------|---|------|----------------------|
| 防爆区域 | EN IEC 60079-0, EN IEC 60079-7, EN IEC 60079-15, UL/cUL, I 级 2 区, A、B、C 和 D 组, ATEX 2 区 Ex ec nC IIC T4 Gc | 自由落体 | 符合 IEC 60068-2-31 标准 |
| EMC 标准 | EN IEC 61000-6-2, EN IEC 61000-6-4, FCC Part 15 Subpart B Class A, IEC 61000-4-2 ESD: Contact: 6 kV; Air: 8 kV, IEC 61000-4-3 RS: 80 MHz to 1 GHz: 10 V/m, IEC 61000-4-3 RS: 1.4 GHz to 6 GHz: 3 V/m, IEC 61000-4-4 EFT: Power: 4 kV; Signal: 2 kV, IEC 61000-4-5 Surge: Power: 2 kV; Signal: 2 kV, IEC 61000-4-6 CS: 10 Vrms, IEC 61000-4-8 PFMF: 30 A/m | 振动 | 符合 IEC 60068-2-6 标准 |

IE-SW-BLB-16-16TX

Weidmüller Interface GmbH & Co. KG
Klingenbergstraße 26
D-32758 Detmold
Germany

www.weidmueller.com

技术数据

| | | | |
|------|-------------------------------|----|----------------------------|
| 冲击 | 符合 IEC 60068-2-27 标准 | 海运 | 待批准的 DNV、BV、ABS、LR、RINA |
| 安全标准 | UL 61010-1, UL 61010-2-201 | | |

MTBF

| | | |
|------|-----------------|------------------|
| MTBF | 符合标准 | Telcordia SR-332 |
| | 工作时间 (小时), 最小值。 | 841302 h |
| | 输入电压 | 24 V |
| | 符合标准 | Telcordia SR-332 |

交换属性

| | | | |
|-------|---------|--------|------------|
| 优先级队列 | 4 | MAC表大小 | 4 K |
| 包缓冲区 | 4 Mbit | 带宽底板 | 3.2 Gbit/s |
| 超长帧支持 | 高达 9 KB | | |

保修

| | |
|-----|----|
| 质保期 | 5年 |
|-----|----|

技术

| | | | |
|--------|--|------|------------------|
| 数据交换标准 | 储存和转发 | 流量控制 | IEEE 802.3x 流量控制 |
| | IEEE 802.3 for 10BASE-T, IEEE 802.3u for 100BASE-TX, IEEE 802.3x for flow control, IEEE 802.3az Energy-Efficient Ethernet, IEEE 802.1p for Class of Service / Quality of Service (CoS/QoS) | | |

接口

| | | | |
|---------|--|-----------|--|
| RJ45 端口 | 10/100BaseT(X), 自动调整速率, 全/半双工模式, 自动 MDI/MDI-X 联接 | 功能 DIP 开关 | QoS (开/关), 激活/禁用广播风暴保护, MAC 帧过滤 (开/关), 激活/禁用 IEEE 802.3az 节能以太网, 2x 表示通过继电器启用/停用电源故障警报 |
| 告警触点 | 1 个继电器输出, 载流量 7A@24V DC | 信号触点 | 24 V DC 下带 1 A 电流承载能力的 1 个继电器输出端 |
| 端口类型和数量 | 16x RJ45 | LED | 电源指示灯: PWR1, PWR2, Port LED: LNK/ACT, 10/100M (RJ45 port), 电源指示灯: PWR FLT |

机械结构

| | | | |
|--------|-----------|------|---------------|
| 外壳基本材料 | 金属 | 安装方式 | DIN 导轨 |
| 防护等级 | IP30 | 速度 | Fast Ethernet |
| 开关 | unmanaged | | |

环境条件

| | |
|--------|---------------|
| 最高操作温度 | 75 °C |
| 最低操作温度 | -40 °C |
| 湿度 | 5 至 95% (无凝结) |
| 最高存放温度 | 85 °C |

技术数据

| | | |
|--------|--------|-------------------------------|
| 最低存放温度 | -40 °C | |
| 工作海拔 | 最高海拔 | 2000 m |
| | 备注 | 符合 UL 要求 |
| | 最高海拔 | 6000 m |
| | 备注 | 如要了解限制条件, 请参见下载部分中制造商对运行海拔的说明 |

电源

| | | |
|--------|----------------------------------|--------|
| 反向电路保护 | 是 | |
| 电流消耗 | 0.16 A | |
| 电源电压 | 12/24/48 V DC, 24 V AC, 2 个冗余输入端 | |
| 过载电流保护 | 是 | |
| 联接类型 | 1 个可拆卸的6 回路接线端子 | |
| 供电电压范围 | 电压类型 | 交流电 |
| | 电压, 最小 | 18 V |
| | 电压, 最大 | 30 V |
| | 电压类型 | 直流电 |
| | 电压, 最小 | 9 V |
| | 电压, 最大 | 60 V |
| 电流消耗 | 电压 | 24 V |
| | 电流 | 0.16 A |

管理功能

| | | | |
|---------|--|--------|-------------------------|
| 网络流量过滤器 | 服务质量 (QoS), Class of Service (CoS), Type of Service (ToS), Differentiated Services Code Point (DSCP), MAC 帧过滤 (LLDP 帧阻塞) | 工业协议支持 | 符合一致性类别 A 的 PROFINET 设备 |
|---------|--|--------|-------------------------|

分类

| | | | |
|-------------|-------------|-------------|-------------|
| ETIM 8.0 | EC000734 | ETIM 9.0 | EC000734 |
| ETIM 10.0 | EC000734 | ECLASS 14.0 | 19-17-04-02 |
| ECLASS 15.0 | 19-17-04-02 | | |

IE-SW-BLB-16-16TX

Weidmüller Interface GmbH & Co. KG

Klingenbergstraße 26

D-32758 Detmold

Germany

www.weidmueller.com

附件

19"机架安装套件

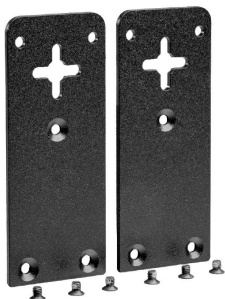
- 用于在 19" 机架上安装 DIN 导轨设备



通用订货数据

| | | |
|------------|----------------------------|---------------------------|
| 类型 | RM-KIT | 版本 |
| 订货号 | 1241440000 | Kit for 19"-rack mounting |
| GTIN (EAN) | 4050118029154 | |
| 数量 | 1 ST | |

墙壁安装套件 (BasicLine B 产品系列)

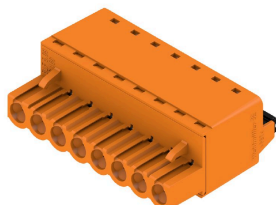


墙壁安装套件 (BasicLine B 产品系列) :
 安装套件, 为 DIN 导轨 (顶盖式) 工业以太网 BasicLine B 系列产品元件提供替代的墙壁安装方案。
 IE-WALLMOUNT-KIT-MODEL-A 用于以下产品 :
 • 产品范围 IE-SW- BLB05/BLB08/BLB10 的工业以太网开关
 IE-WALLMOUNT-KIT-MODEL-B 用于以下产品 :
 • 产品范围 IE-SW- BLB16/BLB18/BLB24 的工业以太网开关

通用订货数据

| | | |
|------------|----------------------------|-----------------------|
| 类型 | IE-WALLMOUNT-KIT-MODEL-B | 版本 |
| 订货号 | 3032770000 | Kit for wall mounting |
| GTIN (EAN) | 4099986984523 | |
| 数量 | 1 ST | |

BLF 5.08HC/180 SN



久经考验, 细节创新 :
 BLF 5.08HC, 直插式 BLZP 5.08HC 插头不仅在连接技术上与众不同, 设计上也更为紧凑。魏德米勒的创新型直插式弹簧联接操作简单、无需工具, 是未来导线联接的趋势。
 HC = 大电流
 BLF5.08HC种类繁多, 是一个典范 :
 • 提供 3 种出线方向, 提供了设计上的灵活性。
 • 提供 4 种法兰类型, 和专利性的释放杆, 供客户自由选择。
 • BLF 5.08 HC搭配 SL 5.08HC 使用可以实现最大额定规格。

IE-SW-BLB-16-16TX

Weidmüller Interface GmbH & Co. KG
Klingenbergstraße 26
D-32758 Detmold
Germany

附件

www.weidmueller.com

通用订货数据

| | | |
|------------|----------------------------|--|
| 类型 | BLF 5.08HC/06/180 SN BK... | 版本 |
| 订货号 | 1013470000 | PCB 接插件, 插头, 5.08 mm, 回路数: 6, 180°, PUSH IN 带执行器, 压接 |
| GTIN (EAN) | 4032248721627 | 范围, 最大 : 3.31 mm², 盒装 |
| 数量 | 60 ST | |