

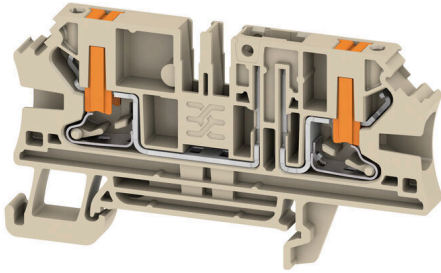
**ALDT 4 2C W/O DTLV****Weidmüller Interface GmbH & Co. KG**

Klingenbergstraße 26

D-32758 Detmold

Germany

www.weidmueller.com



在某些应用中，我们会需要出于测试和安全目的向直通型接线端子添加一个测试点或开关元件。使用开关型端子，您可在无电压的情况下对电路进行测量。由于开关点的电气间隙和爬电距离无法评估尺寸，我们必须对指定的额定脉冲电压强度进行论证。

**通用订货数据**

|            |  |
|------------|--|
| 版本         | 开关测试型端子, PUSH IN, 深褐, 4 mm <sup>2</sup> , 20 A, 500 V, 联接点数量: 2, 层数: 1 |
| 订货号        | <a href="#">2898760000</a>   |
| 类型         | ALDT 4 2C W/O DTLV   |
| GTIN (EAN) | 4064675904366  |
| 数量         | 50 items   |

## ALDT 4 2C W/O DTLV

Weidmüller Interface GmbH & Co. KG  
Klingenbergstraße 26  
D-32758 Detmold  
Germany

www.weidmueller.com

## 技术数据

## 审批

MAMID 认证



ROHS 一致  
UL File Number Search [UL 网站](#)  
cURus 证书号 E0693VOL1SEC137

## 尺寸和重量

|    |         |         |             |
|----|---------|---------|-------------|
| 深  | 41 mm   | 深度 (英寸) | 1.6142 inch |
| 高度 | 73.5 mm | 高度 (英寸) | 2.8937 inch |
| 宽度 | 6.1 mm  | 宽度 (英寸) | 0.2402 inch |
| 净重 | 11.09 g |         |             |

## 温度

|          |                |          |        |
|----------|----------------|----------|--------|
| 存储温度     | -25 °C...55 °C | 最小持续工作温度 | -60 °C |
| 最大持续工作温度 | 130 °C         |          |        |

## 环保产品合规

RoHS 合规状态 合规, 无例外  
REACH SVHC 不超过 0.1 wt% 的高度关注物质 (SVHC)

## 其它技术参数

|      |       |     |   |
|------|-------|-----|---|
| 开放端  | 右方    | 可卡装 | 是 |
| 安装方式 | TS 35 |     |   |

## 可压接导线 (其它联接)

其他联接方式的接口类型 PUSH IN

## 可压接导线 (额定联接)

|                                       |                      |                                       |                      |
|---------------------------------------|----------------------|---------------------------------------|----------------------|
| 测量规 按照 60 947-1 标准                    | A4                   | 导线最大压接面积 AWG                          | AWG 10               |
| 连接方向                                  | 水平进线                 | 剥线长度                                  | 12 mm                |
| 联接类型 2                                | PUSH IN              | 联接类型                                  | PUSH IN              |
| 联接点数量                                 | 2                    | 压接范围, 最大                              | 6 mm <sup>2</sup>    |
| 压接范围, 最小                              | 0.14 mm <sup>2</sup> | 螺丝刀口尺寸                                | 0.6 x 3.5 mm         |
| 导线最小压接面积 AWG                          | AWG 26               | 导线连接截面积, 多股细导线, 带管状端头 DIN 46228/4, 最大 | 4 mm <sup>2</sup>    |
| 导线连接截面积, 多股细导线, 带管状端头 DIN 46228/4, 最小 | 0.14 mm <sup>2</sup> | 导线连接截面积, 多股细导线, 带管状端头 DIN 46228/1, 最大 | 4 mm <sup>2</sup>    |
| 导线连接截面积, 多股细导线, 带管状端头 DIN 46228/1, 最小 | 0.14 mm <sup>2</sup> | 最大压接面积 软导线                            | 6 mm <sup>2</sup>    |
| 最小多股导线接线截面积                           | 0.14 mm <sup>2</sup> | 接线截面积, 多股线, 最大                        | 6 mm <sup>2</sup>    |
| 接线截面积, 多股线, 最小                        | 0.14 mm <sup>2</sup> | 导线连接截面积, 单股硬导线, 最大                    | 6 mm <sup>2</sup>    |
| 导线连接截面积, 单股硬导线, 最小                    | 0.14 mm <sup>2</sup> | 接线截面积, 多股细导线, 最小                      | 0.14 mm <sup>2</sup> |

## 材料参数

|        |       |              |     |
|--------|-------|--------------|-----|
| 基础材料   | Wemid | 颜色编码         | 深褐  |
| 触发元件颜色 | 橙色    | 阻燃等级符合 UL 94 | V-0 |

编制日期 17.03.2026 10:23:02 MEZ

目录日期 / 图纸

## ALDT 4 2C W/O DTLV

Weidmüller Interface GmbH & Co. KG  
Klingenbergstraße 26  
D-32758 Detmold  
Germany

www.weidmueller.com

## 技术数据

## 系统特征值

|         |       |         |   |
|---------|-------|---------|---|
| 必须的端板   | 是     | 电位数量    | 1 |
| 层数      | 1     | 每层压接点数量 | 2 |
| 每层电位点数量 | 1     | 层, 内部桥接 | 无 |
| 安装导轨已装备 | TS 35 | N功能     | 无 |
| PE 功能   | 无     | PEN功能   | 无 |

## 通用的

|              |               |              |        |
|--------------|---------------|--------------|--------|
| 导线最大压接面积 AWG | AWG 10        | 导线最小压接面积 AWG | AWG 26 |
| 标准           | IEC 60947-7-1 | 安装导轨已装备      | TS 35  |

## 额定数据

|                          |                   |        |               |
|--------------------------|-------------------|--------|---------------|
| 额定横截面                    | 4 mm <sup>2</sup> | 额定电压   | 500 V         |
| 额定直流电压                   | 500 V             | 额定电流   | 20 A          |
| 最大电流                     | 20 A              | 标准     | IEC 60947-7-1 |
| 体积电阻率符合 IEC 60947-7-x 标准 | 1 mΩ              | 额定浪涌电压 | 6 kV          |
| 功率损耗符合 IEC 60947-7-x     | 1.02 W            | 过压等级   | III           |
| 污染等级                     | 3                 |        |               |

## 额定数据 (CSA)

|                |        |               |                 |
|----------------|--------|---------------|-----------------|
| 导线最大压接面积(CSA)  | 10 AWG | 电压大小 C (CSA)  | 300 V           |
| 电流 大小 C (CSA)  | 20 A   | CSA 认证号       | 227442-80177078 |
| 电压大小 B (CSA)   | 300 V  | 电流 大小 B (CSA) | 20 A            |
| 电压大小 D (CSA)   | 600 V  | 电流 大小 D (CSA) | 5 A             |
| 最小导线横截面积 (CSA) | 24 AWG |               |                 |

## 额定数据 (UL)

|                     |        |                     |                 |
|---------------------|--------|---------------------|-----------------|
| 最大导线尺寸 工厂接线 (cURus) | 10 AWG | 电压大小 B (cURus)      | 300 V           |
| 电压大小 D (cURus)      | 600 V  | cURus 证书号           | E0693VOL1SEC137 |
| 最小导线尺寸 现场接线 (cURus) | 24 AWG | 最小导线尺寸 工厂接线 (cURus) | 24 AWG          |
| 电流大小 B (cURus)      | 20 A   | 电压大小 C (cURus)      | 300 V           |
| 电流大小 C (cURus)      | 20 A   | 电流大小 D (cURus)      | 5 A             |
| 最大导线尺寸 现场接线 (cURus) | 10 AWG |                     |                 |

## 分类

|             |             |             |             |
|-------------|-------------|-------------|-------------|
| ETIM 8.0    | EC000902    | ETIM 9.0    | EC000902    |
| ETIM 10.0   | EC000902    | ECLASS 14.0 | 27-25-01-09 |
| ECLASS 15.0 | 27-25-01-09 |             |             |

**ALDT 4 2C W/O DTLV**

**Weidmüller Interface GmbH & Co. KG**  
Klingenbergstraße 26  
D-32758 Detmold  
Germany

[www.weidmueller.com](http://www.weidmueller.com)

图纸



## ALDT 4 2C W/O DTLV

**Weidmüller Interface GmbH & Co. KG**  
 Klingenbergstraße 26  
 D-32758 Detmold  
 Germany

www.weidmueller.com

### 附件

#### 尾架



为了确保能安全可靠地安装在导轨上，避免打滑，魏德米勒产品系列还提供了固定块。可以提供带螺钉和无螺钉的规格。固定块还可用来标记。还配有测试架。

#### 通用订货数据

|            |                            |           |
|------------|----------------------------|-----------|
| 类型         | AEB 35 SC/1                | 版本        |
| 订货号        | <a href="#">1991920000</a> | A-系列, 固定块 |
| GTIN (EAN) | 4050118376722              |           |
| 数量         | 50 ST                      |           |

#### 测试适配器和测试插座

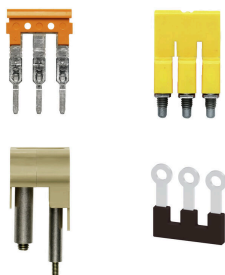


测试适配器和测试插头用于接线端子和测试设备之间进行电气连接。通过这种方式，就可以建立有线电气接触，并且可以轻松进行测量。

#### 通用订货数据

|            |                            |  |
|------------|----------------------------|--|
| 类型         | ATPG 1.5-10 L              | 版本   |
| 订货号        | <a href="#">1991890000</a> | 测试适配器 (端子), 1.5 mm <sup>2</sup> , 250 V, 0.2 A |
| GTIN (EAN) | 4050118376647              |  |
| 数量         | 50 ST                      |  |
| 类型         | ATPG 4 MI-R                | 版本   |
| 订货号        | <a href="#">1991860000</a> | 测试适配器 (端子), 1.5 mm <sup>2</sup> , 250 V, 0.2 A |
| GTIN (EAN) | 4050118376661              |  |
| 数量         | 50 ST                      |  |

#### 横联接



附近接线端子通过横联件实现电位分配或倍增。可轻松避免额外的接线工作。即使电极破损，仍能保证接线端子的接触可靠性。魏德米勒产品组合中有适合模块化接线端子的可插拔、可拧紧横联系统。

## ALDT 4 2C W/O DTLV

**Weidmüller Interface GmbH & Co. KG**  
 Klingenbergstraße 26  
 D-32758 Detmold  
 Germany

### 附件

www.weidmueller.com

#### 通用订货数据

|            |                            |   |
|------------|----------------------------|---|
| 类型         | ZQV 4N/10                  | 版本  |
| 订货号        | <a href="#">1528090000</a> | 横联件 (端子), 已插入的, 橙色, 32 A, 回路数: 10, 间距 P (单位 : |
| GTIN (EAN) | 4050118332896              | mm) : 6.10, 绝缘: 是, 宽度: 58.7 mm                |
| 数量         | 20 ST                      |   |
| 类型         | ZQV 4N/10 BL               | 版本  |
| 订货号        | <a href="#">1528230000</a> | 横联件 (端子), 已插入的, 蓝色, 32 A, 回路数: 10, 间距 P (单位 : |
| GTIN (EAN) | 4050118333138              | mm) : 6.10, 绝缘: 是, 宽度: 58.7 mm                |
| 数量         | 20 ST                      |   |
| 类型         | ZQV 4N/2                   | 版本  |
| 订货号        | <a href="#">1527930000</a> | 横联件 (端子), 已插入的, 橙色, 32 A, 回路数: 2, 间距 P (单位 :  |
| GTIN (EAN) | 4050118332766              | mm) : 6.10, 绝缘: 是, 宽度: 9.9 mm                 |
| 数量         | 60 ST                      |   |
| 类型         | ZQV 4N/2 BL                | 版本  |
| 订货号        | <a href="#">1528040000</a> | 横联件 (端子), 已插入的, 蓝色, 32 A, 回路数: 2, 间距 P (单位 :  |
| GTIN (EAN) | 4050118332773              | mm) : 6.10, 绝缘: 是, 宽度: 9.9 mm                 |
| 数量         | 60 ST                      |   |
| 类型         | ZQV 4N/3                   | 版本  |
| 订货号        | <a href="#">1527940000</a> | 横联件 (端子), 已插入的, 橙色, 32 A, 回路数: 3, 间距 P (单位 :  |
| GTIN (EAN) | 4050118332865              | mm) : 6.10, 绝缘: 是, 宽度: 16 mm                  |
| 数量         | 60 ST                      |   |
| 类型         | ZQV 4N/3 BL                | 版本  |
| 订货号        | <a href="#">1528080000</a> | 横联件 (端子), 已插入的, 蓝色, 32 A, 回路数: 3, 间距 P (单位 :  |
| GTIN (EAN) | 4050118333008              | mm) : 6.10, 绝缘: 是, 宽度: 16 mm                  |
| 数量         | 60 ST                      |   |
| 类型         | ZQV 4N/4                   | 版本  |
| 订货号        | <a href="#">1527970000</a> | 横联件 (端子), 已插入的, 橙色, 32 A, 回路数: 4, 间距 P (单位 :  |
| GTIN (EAN) | 4050118332889              | mm) : 6.10, 绝缘: 是, 宽度: 22.1 mm                |
| 数量         | 60 ST                      |   |
| 类型         | ZQV 4N/4 BL                | 版本  |
| 订货号        | <a href="#">1528120000</a> | 横联件 (端子), 已插入的, 蓝色, 32 A, 回路数: 4, 间距 P (单位 :  |
| GTIN (EAN) | 4050118332872              | mm) : 6.10, 绝缘: 是, 宽度: 22.1 mm                |
| 数量         | 60 ST                      |   |
| 类型         | ZQV 4N/5                   | 版本  |
| 订货号        | <a href="#">1527980000</a> | 横联件 (端子), 已插入的, 橙色, 32 A, 回路数: 5, 间距 P (单位 :  |
| GTIN (EAN) | 4050118332759              | mm) : 6.10, 绝缘: 是, 宽度: 28.2 mm                |
| 数量         | 60 ST                      |   |
| 类型         | ZQV 4N/5 BL                | 版本  |
| 订货号        | <a href="#">1528140000</a> | 横联件 (端子), 已插入的, 蓝色, 32 A, 回路数: 5, 间距 P (单位 :  |
| GTIN (EAN) | 4050118333015              | mm) : 6.10, 绝缘: 是, 宽度: 28.2 mm                |
| 数量         | 60 ST                      |   |
| 类型         | ZQV 4N/50                  | 版本  |
| 订货号        | <a href="#">1528130000</a> | 横联件 (端子), 已插入的, 橙色, 32 A, 回路数: 50, 间距 P (单位 : |
| GTIN (EAN) | 4050118332902              | mm) : 6.10, 绝缘: 是, 宽度: 303.7 mm               |
| 数量         | 5 ST                       |   |
| 类型         | ZQV 4N/50 BL               | 版本  |
| 订货号        | <a href="#">1528240000</a> | 横联件 (端子), 已插入的, 蓝色, 32 A, 回路数: 50, 间距 P (单位 : |
| GTIN (EAN) | 4050118333121              | mm) : 6.10, 绝缘: 是, 宽度: 303.7 mm               |
| 数量         | 5 ST                       |   |
| 类型         | ZQV 4N/6                   | 版本  |
| 订货号        | <a href="#">1527990000</a> | 横联件 (端子), 已插入的, 橙色, 32 A, 回路数: 6, 间距 P (单位 :  |
| GTIN (EAN) | 4050118332919              | mm) : 6.10, 绝缘: 是, 宽度: 34.3 mm                |
| 数量         | 20 ST                      |   |

## ALDT 4 2C W/O DTLV

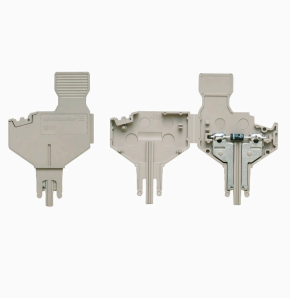
**Weidmüller Interface GmbH & Co. KG**  
 Klingenbergstraße 26  
 D-32758 Detmold  
 Germany

www.weidmueller.com

### 附件

|            |                            |  |
|------------|----------------------------|--|
| 类型         | ZQV 4N/6 BL                | 版本   |
| 订货号        | <a href="#">1528170000</a> | 横联件 (端子), 已插入的, 蓝色, 32 A, 回路数: 6, 间距 P (单位: mm) : 6.10, 绝缘: 是, 宽度: 34.3 mm |
| GTIN (EAN) | 4050118332926              |  |
| 数量         | 20 ST                      |  |
| 类型         | ZQV 4N/7                   | 版本   |
| 订货号        | <a href="#">1528020000</a> | 横联件 (端子), 已插入的, 橙色, 32 A, 回路数: 7, 间距 P (单位: mm) : 6.10, 绝缘: 是, 宽度: 40.4 mm |
| GTIN (EAN) | 4050118332780              |  |
| 数量         | 20 ST                      |  |
| 类型         | ZQV 4N/7 BL                | 版本   |
| 订货号        | <a href="#">1528180000</a> | 横联件 (端子), 已插入的, 蓝色, 32 A, 回路数: 7, 间距 P (单位: mm) : 6.10, 绝缘: 是, 宽度: 40.4 mm |
| GTIN (EAN) | 4050118333114              |  |
| 数量         | 20 ST                      |  |
| 类型         | ZQV 4N/8                   | 版本   |
| 订货号        | <a href="#">1528030000</a> | 横联件 (端子), 已插入的, 橙色, 32 A, 回路数: 8, 间距 P (单位: mm) : 6.10, 绝缘: 是, 宽度: 46.5 mm |
| GTIN (EAN) | 4050118332841              |  |
| 数量         | 20 ST                      |  |
| 类型         | ZQV 4N/8 BL                | 版本   |
| 订货号        | <a href="#">1528190000</a> | 横联件 (端子), 已插入的, 蓝色, 32 A, 回路数: 8, 间距 P (单位: mm) : 6.10, 绝缘: 是, 宽度: 46.5 mm |
| GTIN (EAN) | 4050118332858              |  |
| 数量         | 20 ST                      |  |
| 类型         | ZQV 4N/9                   | 版本   |
| 订货号        | <a href="#">1528070000</a> | 横联件 (端子), 已插入的, 橙色, 32 A, 回路数: 9, 间距 P (单位: mm) : 6.10, 绝缘: 是, 宽度: 52.6 mm |
| GTIN (EAN) | 4050118332797              |  |
| 数量         | 20 ST                      |  |
| 类型         | ZQV 4N/9 BL                | 版本   |
| 订货号        | <a href="#">1528220000</a> | 横联件 (端子), 已插入的, 蓝色, 32 A, 回路数: 9, 间距 P (单位: mm) : 6.10, 绝缘: 是, 宽度: 52.6 mm |
| GTIN (EAN) | 4050118333107              |  |
| 数量         | 20 ST                      |  |

### 组件插头



插头组件用于将电气组件安装在可拆式接线端子。电子组件完成焊接之后, 可以将插头安装到可拆式接线端子的断开区域, 从而将可拆式接线端子变成配有内置电子组件的模块化接线端子。

### 通用订货数据

|            |                            |               |
|------------|----------------------------|---------------|
| 类型         | BEST                       | 版本            |
| 订货号        | <a href="#">1833100000</a> | 附件, 模块插头      |
| GTIN (EAN) | 4032248501014              |               |
| 数量         | 50 ST                      |               |
| 类型         | BEST/D                     | 版本            |
| 订货号        | <a href="#">1878560000</a> | 附件, 模块插头, 1 A |
| GTIN (EAN) | 4032248471492              |               |
| 数量         | 50 ST                      |               |

ALDT 4 2C W/O DTLV

Weidmüller Interface GmbH & Co. KG  
Klingenbergstraße 26  
D-32758 Detmold  
Germany

www.weidmueller.com

附件

|            |                            |                |
|------------|----------------------------|----------------|
| 类型         | BEST/DRBR                  | 版本             |
| 订货号        | <a href="#">1878570000</a> | 附件, 模块插头, 22 A |
| GTIN (EAN) | 4032248471508              |                |
| 数量         | 50 ST                      |                |

熔断器架



加上 SIHA 熔芯架后, 普通的端子立即变成了熔断型端子, 只需移走绝缘盖子, 插上熔芯插头。

通用订货数据

|            |                            |  |
|------------|----------------------------|--|
| 类型         | SIHA 3/G20                 | 版本   |
| 订货号        | <a href="#">7921560000</a> | 用于直通型模块式端子的保险丝架, 黑色, 6.3 A, 可插入的, V-0, Wemid   |
| GTIN (EAN) | 4032248264643              |  |
| 数量         | 25 ST                      |  |
| 类型         | SIHA 3/G20                 | 版本   |
| 订货号        | <a href="#">7926190000</a> | 用于直通型模块式端子的保险丝架, 黑色, 6.3 A, 可插入的, V-0, Wemid   |
| GTIN (EAN) | 4032248264612              |  |
| 数量         | 1000 ST                    |  |
| 类型         | SIHA 3/G20 BL              | 版本   |
| 订货号        | <a href="#">1004260000</a> | 用于直通型模块式端子的保险丝架, 蓝色, 6.3 A, 可插入的, V-0, Wemid   |
| GTIN (EAN) | 4032248709717              |  |
| 数量         | 25 ST                      |  |
| 类型         | SIHA 3/G20/LD 10-36V       | 版本   |
| 订货号        | <a href="#">7921570000</a> | 用于直通型模块式端子的保险丝架, 黑色, 2.31 mA, 可插入的, V-0, Wemid |
| GTIN (EAN) | 4032248322503              |  |
| 数量         | 25 ST                      |  |
| 类型         | SIHA 3/G20/LD 10-36V BL    | 版本   |
| 订货号        | <a href="#">1005250000</a> | 用于直通型模块式端子的保险丝架, 蓝色, 2.31 A, 可插入的, V-0, Wemid  |
| GTIN (EAN) | 4032248712038              |  |
| 数量         | 25 ST                      |  |
| 类型         | SIHA 3/G20/LD 140-250V     | 版本   |
| 订货号        | <a href="#">7921600000</a> | 用于直通型模块式端子的保险丝架, 黑色, 2.31 mA, 可插入的, V-0, Wemid |
| GTIN (EAN) | 4032248322633              |  |
| 数量         | 25 ST                      |  |
| 类型         | SIHA 3/G20/LD 35-70V       | 版本   |
| 订货号        | <a href="#">7921580000</a> | 用于直通型模块式端子的保险丝架, 黑色, 2.31 mA, 可插入的, V-0, Wemid |
| GTIN (EAN) | 4032248322619              |  |
| 数量         | 25 ST                      |  |
| 类型         | SIHA 3/G20/LD 60-150V      | 版本   |
| 订货号        | <a href="#">7921590000</a> | 用于直通型模块式端子的保险丝架, 黑色, 2.31 mA, 可插入的, V-0, Wemid |
| GTIN (EAN) | 4032248322626              |  |
| 数量         | 25 ST                      |  |

ALDT 4 2C W/O DTLV

Weidmüller Interface GmbH & Co. KG  
Klingenbergstraße 26  
D-32758 Detmold  
Germany

附件

www.weidmueller.com

空白



Dekafix (DEK) 标记号是通用标记号, 适合所有导线、接插件和电子产品装配。这种标记号适用于标记字数少的情况, 并且含有多种预印制的标记号。

使用成条的标记号, 一步完成快速安装。高对比度的打印清晰可见, 并有多种宽度可选。

- 打印好的标记号选择多
- 标记条可迅速安装
- 适用于所有魏德米勒接插件
- 可提供空白 MultiCard 标记号或标准印制标记号针对定制打印: 请根据您的标签技术规范, 向我们发送一个我们标签制作软件 M-Print PRO 的文件, 或使用 M-Print PRO 在线版 (无需安装)。

通用订货数据

|            |                            |   |
|------------|----------------------------|---|
| 类型         | DEK 5/6 MC NE BR           | 版本  |
| 订货号        | <a href="#">1454900000</a> | Dekafix, 端子标记, 5 x 6 mm, 间距 P (单位: mm) : 6.00 |
| GTIN (EAN) | 4050118323313              | Weidmueller, 棕色                               |
| 数量         | 1000 ST                    |   |
| 类型         | DEK 5/6 MC NE GE           | 版本  |
| 订货号        | <a href="#">1238280000</a> | Dekafix, 端子标记, 5 x 6 mm, 间距 P (单位: mm) : 6.00 |
| GTIN (EAN) | 4050118038750              | Weidmueller, 黄色                               |
| 数量         | 1000 ST                    |   |
| 类型         | DEK 5/6 MC NE GN           | 版本  |
| 订货号        | <a href="#">1238310000</a> | Dekafix, 端子标记, 5 x 6 mm, 间距 P (单位: mm) : 6.00 |
| GTIN (EAN) | 4050118271812              | Weidmueller, 绿色                               |
| 数量         | 1000 ST                    |   |
| 类型         | DEK 5/6 MC NE BL           | 版本  |
| 订货号        | <a href="#">1238290000</a> | Dekafix, 端子标记, 5 x 6 mm, 间距 P (单位: mm) : 6.00 |
| GTIN (EAN) | 4050118267327              | Weidmueller, 蓝色                               |
| 数量         | 1000 ST                    |   |
| 类型         | DEK 5/6 MC NE GR           | 版本  |
| 订货号        | <a href="#">1238330000</a> | Dekafix, 端子标记, 5 x 6 mm, 间距 P (单位: mm) : 6.00 |
| GTIN (EAN) | 4050118323306              | Weidmueller, 灰色                               |
| 数量         | 1000 ST                    |   |
| 类型         | DEK 5/6 MC NE OR           | 版本  |
| 订货号        | <a href="#">1912090000</a> | Dekafix, 端子标记, 5 x 6 mm, 间距 P (单位: mm) : 6.00 |
| GTIN (EAN) | 4032248540525              | Weidmueller, 橙色                               |
| 数量         | 1000 ST                    |   |
| 类型         | DEK 5/6 MC NE WS           | 版本  |
| 订货号        | <a href="#">1609820000</a> | Dekafix, 端子标记, 5 x 6 mm, 间距 P (单位: mm) : 6.00 |
| GTIN (EAN) | 4008190203436              | Weidmueller, 白色                               |
| 数量         | 1000 ST                    |   |

ALDT 4 2C W/O DTLV

Weidmüller Interface GmbH & Co. KG  
Klingenbergstraße 26  
D-32758 Detmold  
Germany

www.weidmueller.com

附件

定制印刷



Dekafix (DEK) 标记号是通用标记号, 适合所有导线、接插件和电子产品装配。这种标记号适用于标记字数少的情况, 并且含有多种预印制的标记号。

使用成条的标记号, 一步完成快速安装。高对比度的打印清晰可见, 并有多种宽度可选。

- 打印好的标记号选择多
- 标记条可迅速安装
- 适用于所有魏德米勒接插件
- 可提供空白 MultiCard 标记号或标准印制标记号针对定制打印: 请根据您的标签技术规范, 向我们发送一个我们标签制作软件 M-Print PRO 的文件, 或使用 M-Print PRO 在线版 (无需安装)。

通用订货数据

|            |                            |   |
|------------|----------------------------|---|
| 类型         | DEK 5/6 MC SDR             | 版本  |
| 订货号        | <a href="#">1609830000</a> | Dekafix, 端子标记, 5 x 6 mm, 间距 P (单位: mm) : 6.00 |
| GTIN (EAN) | 4008190456603              | Weidmueller, 根据客户需求                           |
| 数量         | 200 ST                     |   |

Plus



Dekafix (DEK) 标记号是通用标记号, 适合所有导线、接插件和电子产品装配。这种标记号适用于标记字数少的情况, 并且含有多种预印制的标记号。

使用成条的标记号, 一步完成快速安装。高对比度的打印清晰可见, 并有多种宽度可选。

- 打印好的标记号选择多
- 标记条可迅速安装
- 适用于所有魏德米勒接插件
- 可提供空白 MultiCard 标记号或标准印制标记号针对定制打印: 请根据您的标签技术规范, 向我们发送一个我们标签制作软件 M-Print PRO 的文件, 或使用 M-Print PRO 在线版 (无需安装)。

通用订货数据

|            |                            |   |
|------------|----------------------------|---|
| 类型         | DEK 5/6 PLUS MC NE WS      | 版本  |
| 订货号        | <a href="#">1011320000</a> | Dekafix, 端子标记, 5 x 6 mm, 间距 P (单位: mm) : 6.00 |
| GTIN (EAN) | 4032248717644              | Weidmueller, 白色                               |
| 数量         | 1000 ST                    |   |

ALDT 4 2C W/O DTLV

Weidmüller Interface GmbH & Co. KG  
Klingenbergstraße 26  
D-32758 Detmold  
Germany

附件

www.weidmueller.com

定制印刷



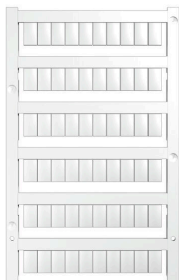
Dekafix (DEK) 标记号是通用标记号, 适合所有导线、接插件和电子产品装配。这种标记号适用于标记字数少的情况, 并且含有多种预印制的标记号。使用成条的标记号, 一步完成快速安装。高对比度的打印清晰可见, 并有多种宽度可选。

- 打印好的标记号选择多
- 标记条可迅速安装
- 适用于所有魏德米勒接插件
- 可提供空白 MultiCard 标记号或标准印制标记号针对定制打印: 请根据您的标签技术规范, 向我们发送一个我们标签制作软件 M-Print PRO 的文件, 或使用 M-Print PRO 在线版 (无需安装)。

通用订货数据

|            |                            |  |
|------------|----------------------------|--|
| 类型         | DEK 5/6 PLUS MC SDR        | 版本   |
| 订货号        | <a href="#">1038650000</a> | Dekafix, 端子标记, 5 x 6 mm, 间距 P (单位: mm) : 6.00          |
| GTIN (EAN) | 4032248767908              | Weidmueller, 根据客户需求                                    |
| 数量         | 200 ST                     |  |
| 类型         | WS 10/6 M PLUS MC SDR      | 版本   |
| 订货号        | <a href="#">2007780000</a> | WS, 端子标记, 10 x 6 mm, 间距 P (单位: mm) : 6.00 Weidmueller, |
| GTIN (EAN) | 4050118393187              | Allen-Bradley, 根据客户需求                                  |
| 数量         | 120 ST                     |  |

空白



WS 标识非常适用于 W 系列的接插件。由于 WS 标记号的系统兼容性, 它们也同样适合 I 系列、Z 系列产品。宽敞的打印面积可以用来打印较长的字符, 或者分成几行来打印。

WS 标记号尤其适合打印较长的非标准字符。采用 MultiCard 格式, 可以用 PrintJet CONNECT 或绘图打印机进行打印。

- 可成条或单个安装
- 标记号采用被广泛认可的 MultiCard 格式针对定制打印: 请根据您的标签技术规范, 向我们发送一个我们标签制作软件 M-Print PRO 的文件, 或使用 M-Print PRO 在线版 (无需安装)。

通用订货数据

|            |                            |  |
|------------|----------------------------|--|
| 类型         | WS 10/6 M PLUS MC NE WS    | 版本   |
| 订货号        | <a href="#">2003780000</a> | WS, 端子标记, 10 x 6 mm, 间距 P (单位: mm) : 6.00 Weidmueller, |
| GTIN (EAN) | 4050118424461              | Allen-Bradley, 白色                                      |
| 数量         | 600 ST                     |  |
| 类型         | WS 10/6 MC M NE BL         | 版本   |
| 订货号        | <a href="#">1069080000</a> | WS, 端子标记, 10 x 6 mm, 间距 P (单位: mm) : 6.00 Weidmueller, |
| GTIN (EAN) | 4032248824618              | Allen-Bradley, 蓝色                                      |
| 数量         | 600 ST                     |  |
| 类型         | WS 10/6 MC M NE GE         | 版本   |
| 订货号        | <a href="#">1917430000</a> | WS, 端子标记, 10 x 6 mm, 间距 P (单位: mm) : 6.00 Weidmueller, |
| GTIN (EAN) | 4032248551637              | Allen-Bradley, 黄色                                      |
| 数量         | 600 ST                     |  |

ALDT 4 2C W/O DTLV

Weidmüller Interface GmbH & Co. KG  
Klingenbergstraße 26  
D-32758 Detmold  
Germany

www.weidmueller.com

附件

|            |                            |   |
|------------|----------------------------|---|
| 类型         | WS 10/6 MC M NE GN         | 版本  |
| 订货号        | <a href="#">1917420000</a> | WS, 端子标记, 10 x 6 mm, 间距 P (单位 : mm) : 6.00 Weidmueller, |
| GTIN (EAN) | 4032248551620              | Allen-Bradley, 绿色                                       |
| 数量         | 600 ST                     |   |
| 类型         | WS 10/6 MC M NE RT         | 版本  |
| 订货号        | <a href="#">1917440000</a> | WS, 端子标记, 10 x 6 mm, 间距 P (单位 : mm) : 6.00 Weidmueller, |
| GTIN (EAN) | 4032248551644              | Allen-Bradley, 红色                                       |
| 数量         | 600 ST                     |   |
| 类型         | WS 10/6 M MC NE WS         | 版本  |
| 订货号        | <a href="#">1818400000</a> | WS, 端子标记, 10 x 6 mm, 间距 P (单位 : mm) : 6.00 Weidmueller, |
| GTIN (EAN) | 4032248310876              | Allen-Bradley, 白色                                       |
| 数量         | 600 ST                     |   |

定制印刷



WS 标识非常适用于 W 系列的接插件。由于 WS 标记号的系统兼容性，它们也同样适合 I 系列、Z 系列产品。宽敞的打印面积可以用来打印较长的字符，或者分成几行来打印。

WS 标记号尤其适合打印较长的非标准字符。采用 MultiCard 格式，可以用 PrintJet CONNECT 或绘图打印机进行打印。

- 可成条或单个安装
- 标记号采用被广泛认可的 MultiCard 格式针对定制打印：请根据您的标签技术规范，向我们发送一个我们标签制作软件 M-Print PRO 的文件，或使用 M-Print PRO 在线版（无需安装）。

通用订货数据

|            |                            |   |
|------------|----------------------------|---|
| 类型         | WS 10/6 MC M SDR           | 版本  |
| 订货号        | <a href="#">1818410000</a> | WS, 端子标记, 10 x 6 mm, 间距 P (单位 : mm) : 6.00 Weidmueller, |
| GTIN (EAN) | 4032248310883              | Allen-Bradley, 根据客户需求                                   |
| 数量         | 120 ST                     |   |

空白



WS 标识非常适用于 W 系列的接插件。由于 WS 标记号的系统兼容性，它们也同样适合 I 系列、Z 系列产品。宽敞的打印面积可以用来打印较长的字符，或者分成几行来打印。

WS 标记号尤其适合打印较长的非标准字符。采用 MultiCard 格式，可以用 PrintJet CONNECT 或绘图打印机进行打印。

- 可成条或单个安装
- 标记号采用被广泛认可的 MultiCard 格式针对定制打印：请根据您的标签技术规范，向我们发送一个我们标签制作软件 M-Print PRO 的文件，或使用 M-Print PRO 在线版（无需安装）。

通用订货数据

|            |                            |   |
|------------|----------------------------|---|
| 类型         | WS 10/6 MC NE WS           | 版本  |
| 订货号        | <a href="#">1828450000</a> | WS, 端子标记, 10 x 6 mm, 间距 P (单位 : mm) : 6.00 Weidmueller, |
| GTIN (EAN) | 4032248350513              | Allen-Bradley, 白色                                       |
| 数量         | 600 ST                     |   |

## ALDT 4 2C W/O DTLV

Weidmüller Interface GmbH & Co. KG  
Klingenbergstraße 26  
D-32758 Detmold  
Germany

www.weidmueller.com

## 附件

## 定制印刷



WS 标识非常适用于 W 系列的接插件。由于 WS 标记号的系统兼容性，它们也同样适合 I 系列、Z 系列产品。宽敞的打印面积可以用来打印较长的字符，或者分成几行来打印。

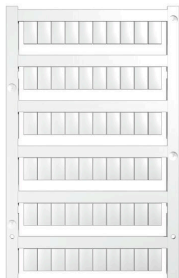
WS 标记号尤其适合打印较长的非标准字符。采用 MultiCard 格式，可以用 PrintJet CONNECT 或绘图打印机进行打印。

- 可成条或单个安装
- 标记号采用被广泛认可的 MultiCard 格式针对定制打印：请根据您的标签技术规范，向我们发送一个我们标签制作软件 M-Print PRO 的文件，或使用 M-Print PRO 在线版（无需安装）。

## 通用订货数据

|            |                            |   |
|------------|----------------------------|---|
| 类型         | WS 10/6 MC SDR             | 版本  |
| 订货号        | <a href="#">1828460000</a> | WS, 端子标记, 10 x 6 mm, 间距 P (单位 : mm) : 6.00 Weidmueller, |
| GTIN (EAN) | 4032248367399              | Allen-Bradley, 根据客户需求                                   |
| 数量         | 120 ST                     |   |

## 空白



WS 标识非常适用于 W 系列的接插件。由于 WS 标记号的系统兼容性，它们也同样适合 I 系列、Z 系列产品。宽敞的打印面积可以用来打印较长的字符，或者分成几行来打印。

WS 标记号尤其适合打印较长的非标准字符。采用 MultiCard 格式，可以用 PrintJet CONNECT 或绘图打印机进行打印。

- 可成条或单个安装
- 标记号采用被广泛认可的 MultiCard 格式针对定制打印：请根据您的标签技术规范，向我们发送一个我们标签制作软件 M-Print PRO 的文件，或使用 M-Print PRO 在线版（无需安装）。

## 通用订货数据

|            |                            |   |
|------------|----------------------------|---|
| 类型         | WS 10/6 PLUS MC NE WS      | 版本  |
| 订货号        | <a href="#">1046390000</a> | WS, 端子标记, 10 x 6 mm, 间距 P (单位 : mm) : 6.00 Weidmueller, |
| GTIN (EAN) | 4032248782109              | Allen-Bradley, 白色                                       |
| 数量         | 600 ST                     |   |

## ALDT 4 2C W/O DTLV

Weidmüller Interface GmbH & Co. KG  
Klingenbergstraße 26  
D-32758 Detmold  
Germany

www.weidmueller.com

## 附件

## 定制印刷



WS 标识非常适用于 W 系列的接插件。由于 WS 标记号的系统兼容性，它们也同样适合 I 系列、Z 系列产品。宽敞的打印面积可以用来打印较长的字符，或者分成几行来打印。

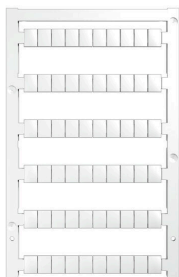
WS 标记号尤其适合打印较长的非标准字符。采用 MultiCard 格式，可以用 PrintJet CONNECT 或绘图打印机进行打印。

- 可成条或单个安装
- 标记号采用被广泛认可的 MultiCard 格式针对定制打印：请根据您的标签技术规范，向我们发送一个我们标签制作软件 M-Print PRO 的文件，或使用 M-Print PRO 在线版（无需安装）。

## 通用订货数据

|            |                            |   |
|------------|----------------------------|---|
| 类型         | WS 10/6 PLUS MC SDR        | 版本  |
| 订货号        | <a href="#">1046330000</a> | WS, 端子标记, 10 x 6 mm, 间距 P (单位 : mm) : 6.00 Weidmueller, |
| GTIN (EAN) | 4032248782031              | Allen-Bradley, 根据客户需求                                   |
| 数量         | 120 ST                     |   |

## 空白



WS 标识非常适用于 W 系列的接插件。由于 WS 标记号的系统兼容性，它们也同样适合 I 系列、Z 系列产品。宽敞的打印面积可以用来打印较长的字符，或者分成几行来打印。

WS 标记号尤其适合打印较长的非标准字符。采用 MultiCard 格式，可以用 PrintJet CONNECT 或绘图打印机进行打印。

- 可成条或单个安装
- 标记号采用被广泛认可的 MultiCard 格式针对定制打印：请根据您的标签技术规范，向我们发送一个我们标签制作软件 M-Print PRO 的文件，或使用 M-Print PRO 在线版（无需安装）。

## 通用订货数据

|            |                            |  |
|------------|----------------------------|--|
| 类型         | WS 8/6 PLUS MC NE WS       | 版本   |
| 订货号        | <a href="#">1951880000</a> | WS, 端子标记, 8 x 6 mm, 间距 P (单位 : mm) : 6.00 Weidmueller, 白 |
| GTIN (EAN) | 4032248632114              | 色  |
| 数量         | 600 ST                     |  |

## ALDT 4 2C W/O DTLV

Weidmüller Interface GmbH & Co. KG  
Klingenbergstraße 26  
D-32758 Detmold  
Germany

## 附件

www.weidmueller.com

## 定制印刷



WS 标识非常适用于 W 系列的接插件。由于 WS 标记号的系统兼容性，它们也同样适合 I 系列、Z 系列产品。宽敞的打印面积可以用来打印较长的字符，或者分成几行来打印。

WS 标记号尤其适合打印较长的非标准字符。采用 MultiCard 格式，可以用 PrintJet CONNECT 或绘图打印机进行打印。

- 可成条或单个安装
- 标记号采用被广泛认可的 MultiCard 格式针对定制打印：请根据您的标签技术规范，向我们发送一个我们标签制作软件 M-Print PRO 的文件，或使用 M-Print PRO 在线版（无需安装）。

## 通用订货数据

|            |                            |  |  |
|------------|----------------------------|--|--|
| 类型         | WS 8/6 PLUS MC SDR         | 版本   |  |
| 订货号        | <a href="#">1038820000</a> | WS, 端子标记, 8 x 6 mm, 间距 P (单位: mm) : 6.00 Weidmueller, 根据客户需求 |  |
| GTIN (EAN) | 4032248768073              |  |  |
| 数量         | 120 ST                     |  |  |

## DEK 5/6



## WS/ DEK

MultiMark 端子标识牌采用由两种成分构成的创新复合材料。标识牌底座的设计使其能牢固卡插入接插件。标识牌的表面具有弹性，易于安装。特制冲孔材料允许安装扎带延伸，适应因不同尺寸部件联用而增加的空间需要，尤其是在使用较长的接线端子时。另一优势：表面材料的印刷效果出色，保证标签耐用耐磨。采用 300 dpi 打印分辨率，标记文字清晰可辨。

## MultiMark 的优势

- 与魏德米勒模块式接线端子兼容
- 安装牢固，印迹常保清晰
- 带状连续标签节省安装时间
- 得益于创新的复合材料，易于安装
- 标签区域大，优化清晰度
- 独立于生产厂家，因此具备高度的灵活性

## 通用订货数据

|            |                            |  |  |
|------------|----------------------------|--|--|
| 类型         | DEK 5/6 MM WS              | 版本                                       |  |
| 订货号        | <a href="#">2007120000</a> | Dekafix, 端子标记, 5 x 6 mm, Weidmueller, 白色 |  |
| GTIN (EAN) | 4050118392104              |  |  |
| 数量         | 600 ST                     |  |  |

ALDT 4 2C W/O DTLV

Weidmüller Interface GmbH & Co. KG  
Klingenbergstraße 26  
D-32758 Detmold  
Germany

www.weidmueller.com

附件

WS 8/6



WS/ DEK

MultiMark端子标识牌采用由两种成分构成的创新复合材料。标识牌底座的设计使其能牢固卡插入接插件。标识牌的表面具有弹性，易于安装。特制冲孔材料允许安装扎带延伸，适应因不同尺寸部件联用而增加的空间需要，尤其是在使用较长的接线端子时。另一优势：表面材料的印刷效果出色，保证标签耐用耐磨。采用300 dpi打印分辨率，标记文字清晰可辨。

MultiMark 的优势

- 与魏德米勒模块式接线端子兼容
- 安装牢固，印迹常保清晰
- 带状连续标签节省安装时间
- 得益于创新的复合材料，易于安装
- 标签区域大，优化清晰度
- 独立于生产厂家，因此具备高度的灵活性

通用订货数据

|            |                            |    |                                     |
|------------|----------------------------|----|-------------------------------------|
| 类型         | WS 8/6 MM WS               | 版本 |                                     |
| 订货号        | <a href="#">2007160000</a> |    | WS, 端子标记, 8 x 6 mm, Weidmueller, 白色 |
| GTIN (EAN) | 4050118391879              |    |                                     |
| 数量         | 600 ST                     |    |                                     |

附件

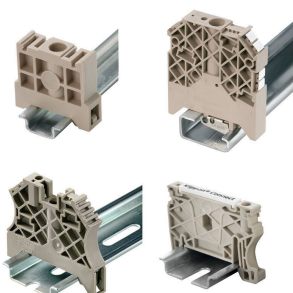


测试及测量装置的附件

通用订货数据

|            |                            |    |            |
|------------|----------------------------|----|------------|
| 类型         | ZUB MULTIMETER             | 版本 |            |
| 订货号        | <a href="#">9205270000</a> |    | Multimeter |
| GTIN (EAN) | 4032248723522              |    |            |
| 数量         | 1 ST                       |    |            |

尾架



为了确保能安全可靠地安装在导轨上，避免打滑，魏德米勒产品系列还提供了固定块。可以提供带螺钉和无螺钉的规格。固定块还可用来标记。还配有测试架。

ALDT 4 2C W/O DTLV

Weidmüller Interface GmbH & Co. KG  
Klingenbergstraße 26  
D-32758 Detmold  
Germany

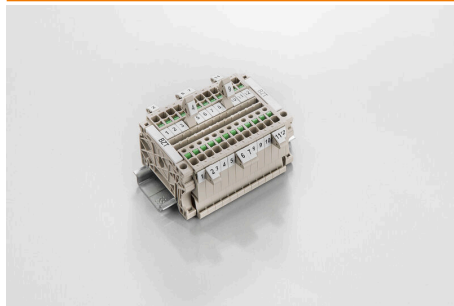
www.weidmueller.com

附件

通用订货数据

|            |                            |           |
|------------|----------------------------|-----------|
| 类型         | AEB 35 SC/1 BK             | 版本        |
| 订货号        | <a href="#">2475310000</a> | A-系列, 固定块 |
| GTIN (EAN) | 4050118487114              |           |
| 数量         | 50 ST                      |           |

标识牌支架



标识牌支架允许以 5 或 5.1 mm 的节距额外安装标准标识牌。倾斜支架可以选择性地卡扣在一起，并可以安装在 Klippon® Connect 模块化端子排的所有标准标记通道中。匹配的标识牌类型可以在指派标记支架的相应附件下方找到。

通用订货数据

|            |                            |           |
|------------|----------------------------|-----------|
| 类型         | BZT 1 WS 10/5              | 版本        |
| 订货号        | <a href="#">1805490000</a> | 附件, 标记号托架 |
| GTIN (EAN) | 4032248270231              |           |
| 数量         | 100 ST                     |           |
| 类型         | BZT 1 ZA WS 10/5           | 版本        |
| 订货号        | <a href="#">1805520000</a> | 附件, 标记号托架 |
| GTIN (EAN) | 4032248270248              |           |
| 数量         | 100 ST                     |           |

端板和隔板



分隔板与端板是接线端子的必要附件。分隔板可实现不同电位和功能组的光学与电气隔离，提升安全性并确保控制柜内部结构清晰明了。端板用于封闭接线端子排的侧面，防止接触带电部件，同时确保整体结构整洁稳固。这两类组件均与魏德米勒相应的接线端子产品系列精确匹配，有助于实现安全、合规且专业的接线。

通用订货数据

|            |                            |          |
|------------|----------------------------|----------|
| 类型         | APP 2                      | 版本       |
| 订货号        | <a href="#">2489090000</a> | A-系列, 隔板 |
| GTIN (EAN) | 4050118499308              |          |
| 数量         | 50 ST                      |          |

ALDT 4 2C W/O DTLV

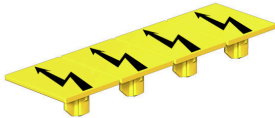
Weidmüller Interface GmbH & Co. KG  
Klingenbergstraße 26  
D-32758 Detmold  
Germany

www.weidmueller.com

附件

警告盖板

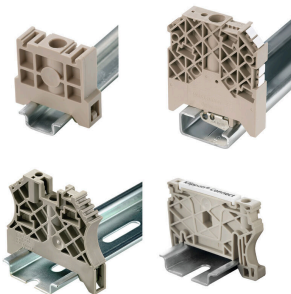
带闪电符号的警告盖板让人与机器更加安全。这种盖板用在必须在应用内指明外部电压的场所。



通用订货数据

|            |                            |   |
|------------|----------------------------|---|
| 类型         | AAM 4 YE FLASH             | 版本  |
| 订货号        | <a href="#">2635560000</a> | A-系列, 端子标记, 10 x 6.1 mm, 间距 P (单位 : mm) : 6.00 黄色 |
| GTIN (EAN) | 4050118674507              |   |
| 数量         | 40 ST                      |   |

尾架



为了确保能安全可靠地安装在导轨上, 避免打滑, 魏德米勒产品系列还提供了固定块。可以提供带螺钉和无螺钉的规格。固定块还可用来标记。还配有测试架。

通用订货数据

|            |                            |           |
|------------|----------------------------|-----------|
| 类型         | AEB 35 SCL/1 V0            | 版本        |
| 订货号        | <a href="#">2661280000</a> | A-系列, 固定块 |
| GTIN (EAN) | 4050118702163              |           |
| 数量         | 20 ST                      |           |
| 类型         | AEB 35 SCL/1 V0 BK         | 版本        |
| 订货号        | <a href="#">2661300000</a> | A-系列, 固定块 |
| GTIN (EAN) | 4050118702187              |           |
| 数量         | 20 ST                      |           |
| 类型         | AEB 35 SCL/1 V0 GY         | 版本        |
| 订货号        | <a href="#">2661290000</a> | A-系列, 固定块 |
| GTIN (EAN) | 4050118702170              |           |
| 数量         | 20 ST                      |           |

## ALDT 4 2C W/O DTLV

Weidmüller Interface GmbH & Co. KG  
Klingenbergstraße 26  
D-32758 Detmold  
Germany

www.weidmueller.com

## 附件

## 开槽螺丝刀



VDE 绝缘螺丝刀，用于最高处于交流 1000 V 和直流 1500 V 电压下的部件，DIN EN 60900，IEC 900。已通过 "GS" 安全测试，组件已通过测试。Klinge aus hochlegiertem Chrom-Vanadium-Molybdän-Stahl, 槽刀由高品质 铬-钒-钼-钢 合金制成，持续硬化处理，发蓝处理

## 通用订货数据

|            |                            |   |
|------------|----------------------------|---|
| 类型         | SDIS SLIM 0.6X3.5X100      | 版本  |
| 订货号        | <a href="#">2749610000</a> | 装配工具, 刀片宽度(B): 3.5 mm, 刀片长度: 100 mm, 刀片厚度 (A): 0.6 mm |
| GTIN (EAN) | 4050118896350              |   |
| 数量         | 1 ST                       |   |

## 断路器插头



与集成释放杆的接线端子相比，魏德米勒的可拆插头可以完全从接线端子和各自应用上分离或拔掉，为标准隔离器提供灵活的备选解决方案。

## 通用订货数据

|            |                            |                       |
|------------|----------------------------|-----------------------|
| 类型         | TNST OR                    | 版本                    |
| 订货号        | <a href="#">2463540000</a> | 断路器插头 (端子), Wemid, 橙色 |
| GTIN (EAN) | 4050118478211              |                       |
| 数量         | 50 ST                      |                       |
| 类型         | DTLE 2.5/4                 | 版本                    |
| 订货号        | <a href="#">2910530000</a> | 锁定元件 (端子), Wemid, 红色  |
| GTIN (EAN) | 4099986519466              |                       |
| 数量         | 25 ST                      |                       |

## 端板和隔板



分隔板与端板是接线端子的必要附件。分隔板可实现不同电位和功能组的光学与电气隔离，提升安全性并确保控制柜内部结构清晰明了。端板用于封闭接线端子排的侧面，防止接触带电部件，同时确保整体结构整洁稳固。这两类组件均与魏德米勒相应的接线端子产品系列精确匹配，有助于实现安全、合规且专业的接线。

ALDT 4 2C W/O DTLV

Weidmüller Interface GmbH & Co. KG  
Klingenbergstraße 26  
D-32758 Detmold  
Germany

附件

www.weidmueller.com

通用订货数据

|            |                            |  |
|------------|----------------------------|--|
| 类型         | ALEP DT 4 2C               | 版本   |
| 订货号        | <a href="#">2898890000</a> | 用于端子的端板, 深褐, 高度: 71.6 mm, 宽度: 2 mm, V-0, Wemid, 可卡 |
| GTIN (EAN) | 4064675904496              | 装: 无   |
| 数量         | 20 ST                      |  |
| 类型         | ALEP DT 4 2C BL            | 版本   |
| 订货号        | <a href="#">2898900000</a> | 用于端子的端板, 蓝色, 高度: 71.6 mm, 宽度: 2 mm, V-0, Wemid, 可卡 |
| GTIN (EAN) | 4064675904502              | 装: 无   |
| 数量         | 20 ST                      |  |

MultiFit



MultiMark MultiFit

用于竞争对手的连接器。  
弹性表面层令安装更为简便。  
特制材料允许条带的拉伸, 适应轻微的空间偏差, 尤其是在使用较长的接线端子时。  
采用 300 dpi 打印分辨率, 标记文字清晰可辨。MultiMark 的优势

- 与魏德米勒模块式接线端子兼容
- 安装牢固, 印迹常保清晰
- 带状连续标签节省安装时间
- 得益于创新的复合材料, 易于安装
- 标签区域大, 优化清晰度
- 独立于生产厂家, 因此具备高度的灵活性
- Firm hold and durable printing
- Continuous strips save installation time
- Easy mounting thanks to an innovative composite material
- Large label field for optimal legibility
- High flexibility thanks to manufacturer independence
- ] • Firm hold and durable printing
- Continuous strips save installation time
- Easy mounting thanks to an innovative composite material
- Large label field for optimal legibility
- High flexibility thanks to manufacturer independence

通用订货数据

|            |                            |                                       |
|------------|----------------------------|---------------------------------------|
| 类型         | EL KSM 8.8 MM WS 30M       | 版本                                    |
| 订货号        | <a href="#">2922670000</a> | 端子标记, 8.8 x, 间距 P (单位 : mm) : 8.80 白色 |
| GTIN (EAN) | 4099986618275              |                                       |
| 数量         | 1 ST                       |                                       |